

# OSALLISTUMIS- JA ARVIOINTISUUNNITELMA

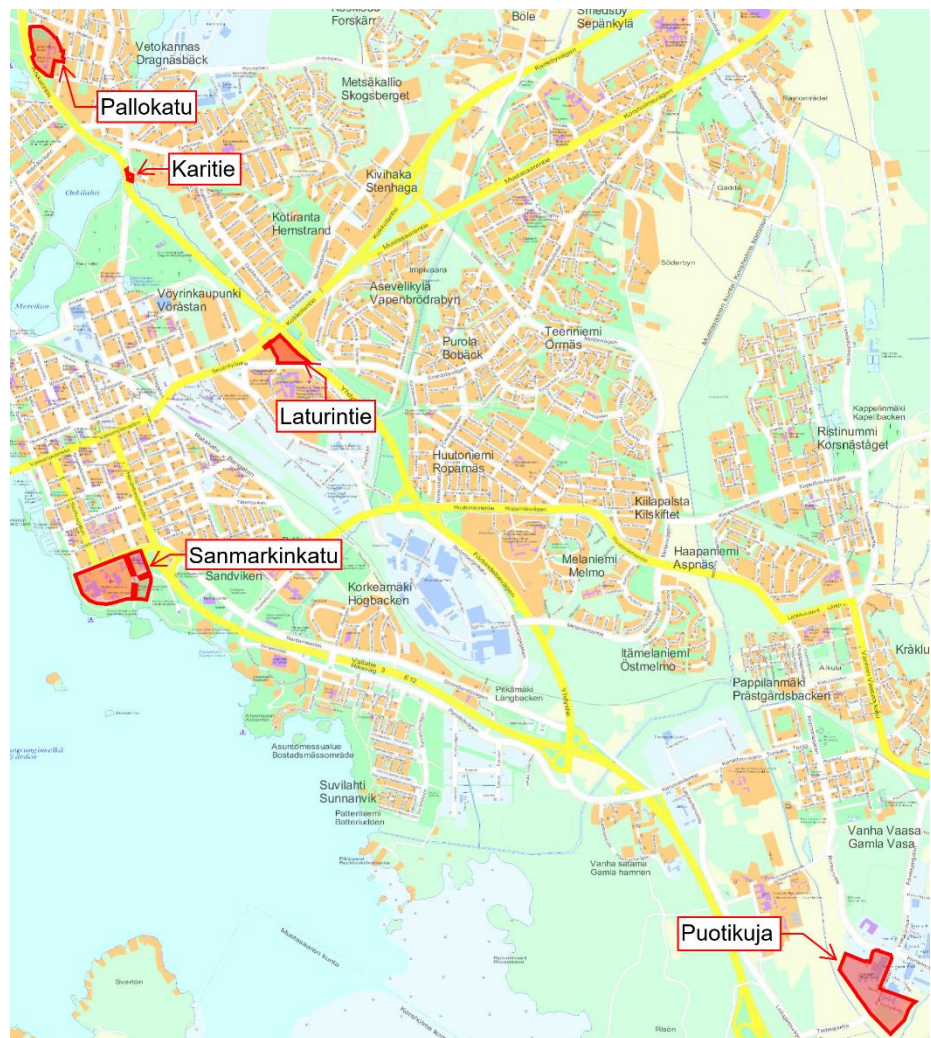
## Viiden kadun asemakaavan muutos (ak1100)

### Suunnittelun kohteet

Asemakaavan muutos koskee viittä eri aluetta eri puolilla kaupunkia. Kohteet ovat Pallokatu Isolahden koulun vieressä, Karitie Kotirannalla, Sanmarkinkatu keskussairaalan vieressä, Laturintie Klemettilässä ja Puotikuja Runsorissa. Suunnittelualueeseen kuuluvat jotkin katualueisiin rajautuvat tontit, mutta muutokset koskevat vain kadunpuoleista reunaa.

### Suunnittelun tavoitteet

Asemakaava laaditaan vaiheasemakaavana. Vaiheasemakaavassa ei käsitellä kaikkia tavallisen asemakaavan teemoja, vaan se koskee vain rajattuja aiheita. Tällä vaiheasemakaavalla tehdään tarkistuksia vain alue- ja korttelialuearajoihin. Pääasiassa muutokset ovat katualueen rajausten muuttamisia, jotta alueilla saadaan toteutettua tarkoituksen mukainen liikenneympäristö. Laturintiellä korjataan huoltoaseman korttelialueen virheellistä rajausta. Muihin asioihin puututaan vain, jos korttelialueen rajan muuttaminen vaikuttaa niihin suoraan, esimerkiksi korttelin rajaon rajautuvissa istutettavissa alueen osissa. Pienenevillä tonteilla varmistetaan, ettei muutos vaikuta tontin rakennusoikeuteen. Asemakaavan



### Kaavoitus • Planläggningen

PL | PB 2, 65101 Vaasa | Vaasa  
Kirkkopuistikko 26 A, 2 krs | vän  
Puh • Tfn +358 (0)6 325 1160  
kaavoitus@vaasa.fi

muutos laaditaan vähäisenä asemakaavan muutoksena, jonka hyväksyy kaupunginhallituksen suunnittelujaosto.

## Vireille tulo

Hanke tulee vireille suunnittelujaoston päätöksellä. Yksi osa kaavasta, Laturintie, on ollut kaavoituskatsauksessa 2020 erillisenä hankkeena.

## Lähtötiedot

### *Yleiskaavat*

Sanmarkinkadulla ja Laturintiellä on voimassa keskustan osayleiskaava 2040 ja muilla muutosalueilla Vaasan yleiskaava 2030. Sanmarkinkadun on yleiskaavan mukaan katualuetta ja siinä kulkee pyörätieverkoston pää- tai aluereitti. Laturintien alue on vähittäiskaupan suuryksiköiden aluetta ja liikennealuetta. Puotinkuja on yleiskaavassa katualuetta ja työpaikka-aluetta. Pallokatu kulkee julkisten palveluiden ja pientaloalueen välissä, Karitie on pientaloaluetta. Kaikki muutokset ovat yleiskaavojen mukaisia.

### *Asemakaavat*

Suunnittelualueilla voimassa olevien asemakaavojen numerot:

- Pallokatu: 722 ja 1055
- Karitie: 757 ja 928
- Laturintie: 1067
- Sanmarkintkatu: 989
- Puotinkuja: 656 ja 889

## Maanomistus

Katualueet kaikilla alueilla omistaa Vaasan kaupunki. Pallokadulla kaupunki omistaa kaava-alueen maat kahta vanhaa lunastamatta jäänyttä palaa lukuunottamatta. Karitiellä kaavassa mukana oleva tontti on yksityishenkilön omistama. Laturintien kaava-alueen maita omistavat YIT Oyj, Lakeuden Hydro Oy ja Kiinteistö oy Eskoilmar. Sanmarkinkadulla keskussairaalan tontin omistaa Vaasan sairaanhoitopiiri ja osa katualueesta on vuokrattu Vaasan maila ry:lle minigolfradaksi. Puotikujalla tontit ovat Kiinteistö Oy Powergaten, Logisor Space Oy:n ja Vaasan kaupungin omistamia. Kaupunki on vuokrannut tontin Oy Vaasa Parks AB:lle.

## Osalliset

Osallisia kaavatyössä ovat:

- Kiinteistötoimi
- Kuntatekniikka
- Vaasan talotoimi



## **Kaavoitus • Planläggningen**

PL | PB 2, 65101 Vaasa | [Vaasa](#)  
Kirkkopuistikko 26 A, 2 krs | [vån](#)  
Puh • Tfn +358 (0)6 325 1160  
[kaavoitus@vaasa.fi](mailto:kaavoitus@vaasa.fi)

- Kaava-alueiden naapurit
- Etelä-Pohjanmaan ely-keskus

### Osallistuminen

Asemakaavan muutoksen vireille tulosta ja nähtävilläolosta ilmoitetaan Ilkka-Pohjalaisessa ja Vasablade-tissa sekä kaupungin virallisella ilmoitustaululla kansalaisinfossa, pääkirjastossa, Kirjastonkadulla 13, sekä kaavoituksen internetsivuilla [www.vaasa.fi/kaavoitus](http://www.vaasa.fi/kaavoitus). Kaava-alueen maanomistajille ja -haltijoille lähetetään kirje. Osalliset voivat osallistua kaavan valmisteluun seuraavalla tavalla:

#### *Vireille tulo ja osallistumis- ja arviointisuunnitelma*

Osallistuminen mielipiteellä tai lausunnolla osallistumis- ja arviointisuunnitelman nähtävilläolon aikana. Osallisia kuullaan koskien lähtökohtia ja selvityksiä, kaavatyön aikataulua, alustavia tavoitteita, osallisten määrittelyä sekä vuorovaikutuksen järjestämistä.



### **Kaavoitus • Planläggningen**

PL | PB 2, 65101 Vaasa | Vasa  
Kirkkopuistikko 26 A, 2 krs | vän  
Puh • Tfn +358 (0)6 325 1160  
[kaavoitus@vaasa.fi](mailto:kaavoitus@vaasa.fi)

### Kaavaluonnos

Osallistuminen mielipiteellä tai lausunnolla kaavaluonnoksen nähtävillöolon aikana. Osallisia kuullaan koskien kaavan tavoitteita, selvitystyötä ja kaavan luonnosta.

### Kaavaehdotus

Osallistuminen muistutuksella tai lausunnolla kaavaehdotuksen nähtävillöolon aikana (14 vrk). Osallisia kuullaan koskien kaavaehdotusta ja kaavan selostusta. Lausuntojen ja mahdollisten muistutusten käsittelyn jälkeen asemakaavan muutosehdotus menee suunnittelujaoston hyväksyttäväksi.

Viranomaisyhteistyö järjestetään työn kuluessa erikseen sovittavin neuvotteluin.

### Aikataulu

Asemakaavan osallistumis- ja arviointisuunnitelma ja kaavaluonnos asetetaan nähtäville kesäkuussa 2019. Tavoitteena on lainvoimainen kaava vuoden 2019 aikana.

### Vaikutusten arviointi

Asemakaavan muutos ei laajuutensa osalta edellytä erillistä arviointisuunnitelmaa, koska muutokset ovat vähäisiä korjauksia rajoihin. Vaikutuksia arvioidaan asemakaavan selostuksessa tarpeen mukaan

### Yhteystiedot

Valmistelusta vastaa kaavoitusinsinööri Matti Laaksonen, puh. 040 8468379, sähköposti matti.laaksonen@vaasa.fi. Lisätietoja antaa myös kaavoituksen kanslia, puh. 325 1160.

Vierailuosoite: Vaasanpuistikko 17

Kaavaprosessin etenemistä voi myös seurata kaavoituksen internetsivuilta: [www.vaasa.fi/kaavoitus](http://www.vaasa.fi/kaavoitus)

Lakiviitteet Maankäyttö- ja rakennuslaki: 52 §, 62-67 §, 188 §

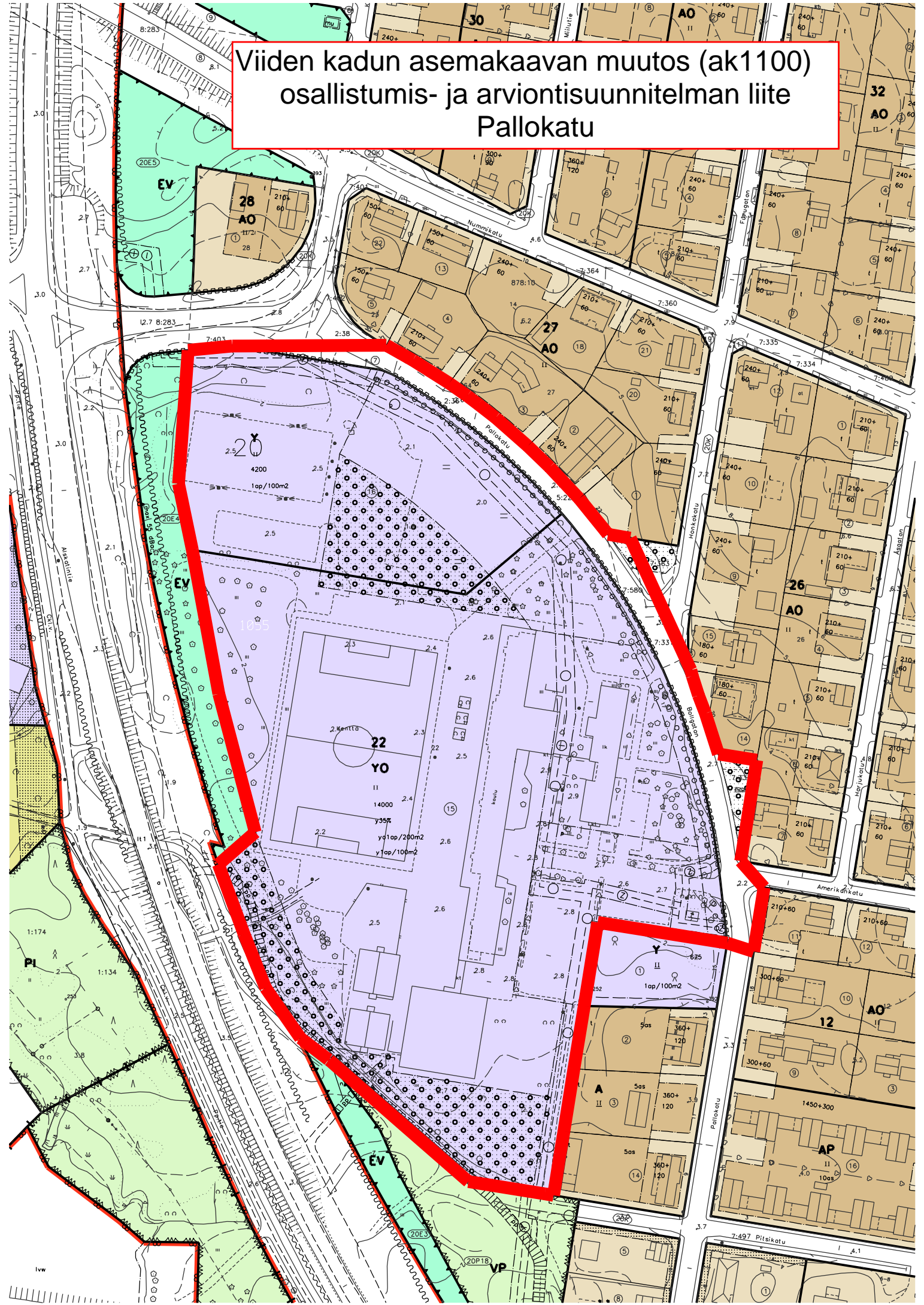
Maankäyttö- ja rakennusasetus: 27§ ja 30-32 §.



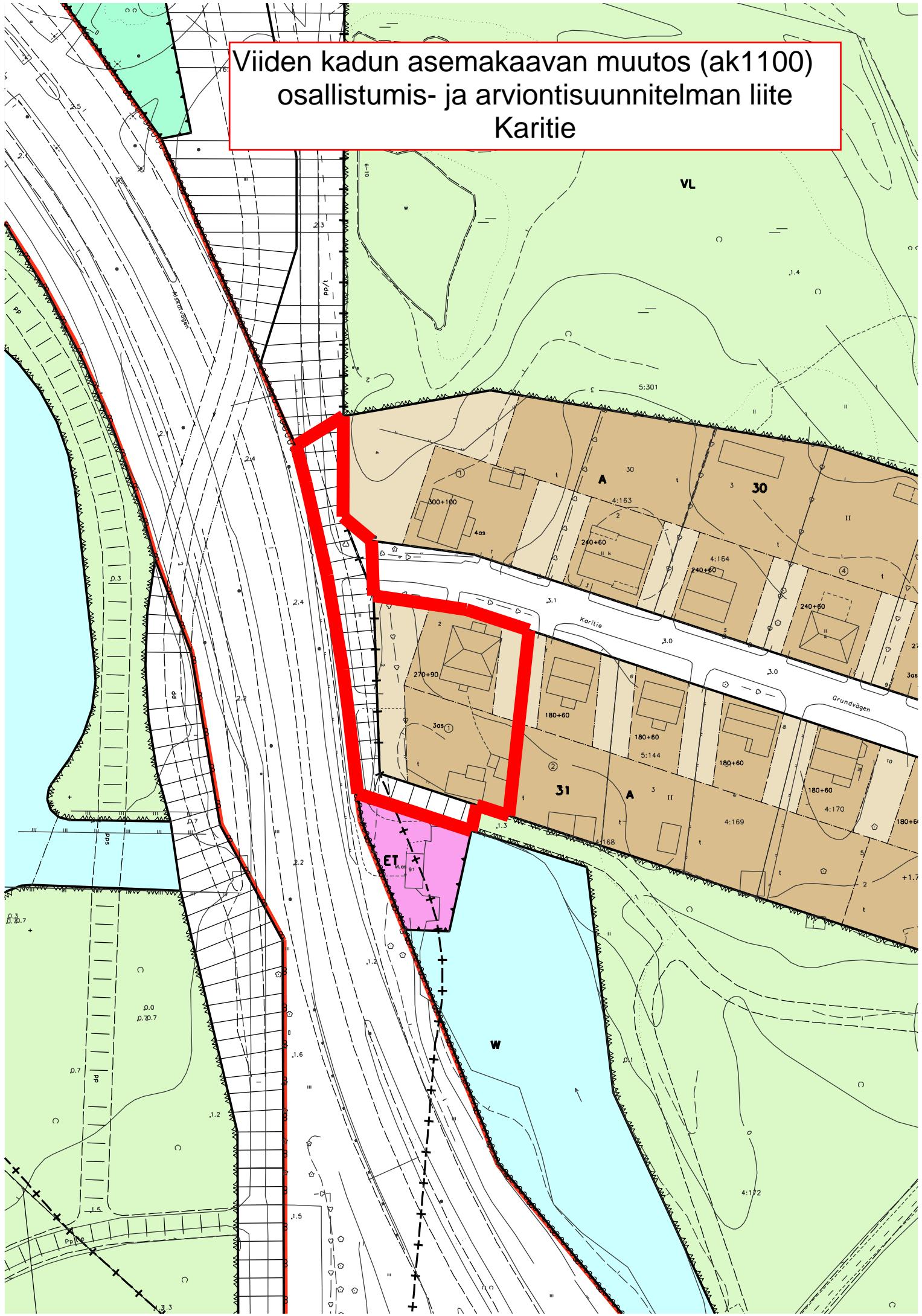
### Kaavoitus • Planläggningen

PL | PB 2, 65101 Vaasa | Vaasa  
Kirkkopuistikko 26 A, 2 krs | vän  
Puh • Tfn +358 (0)6 325 1160  
[kaavoitus@vaasa.fi](mailto:kaavoitus@vaasa.fi)

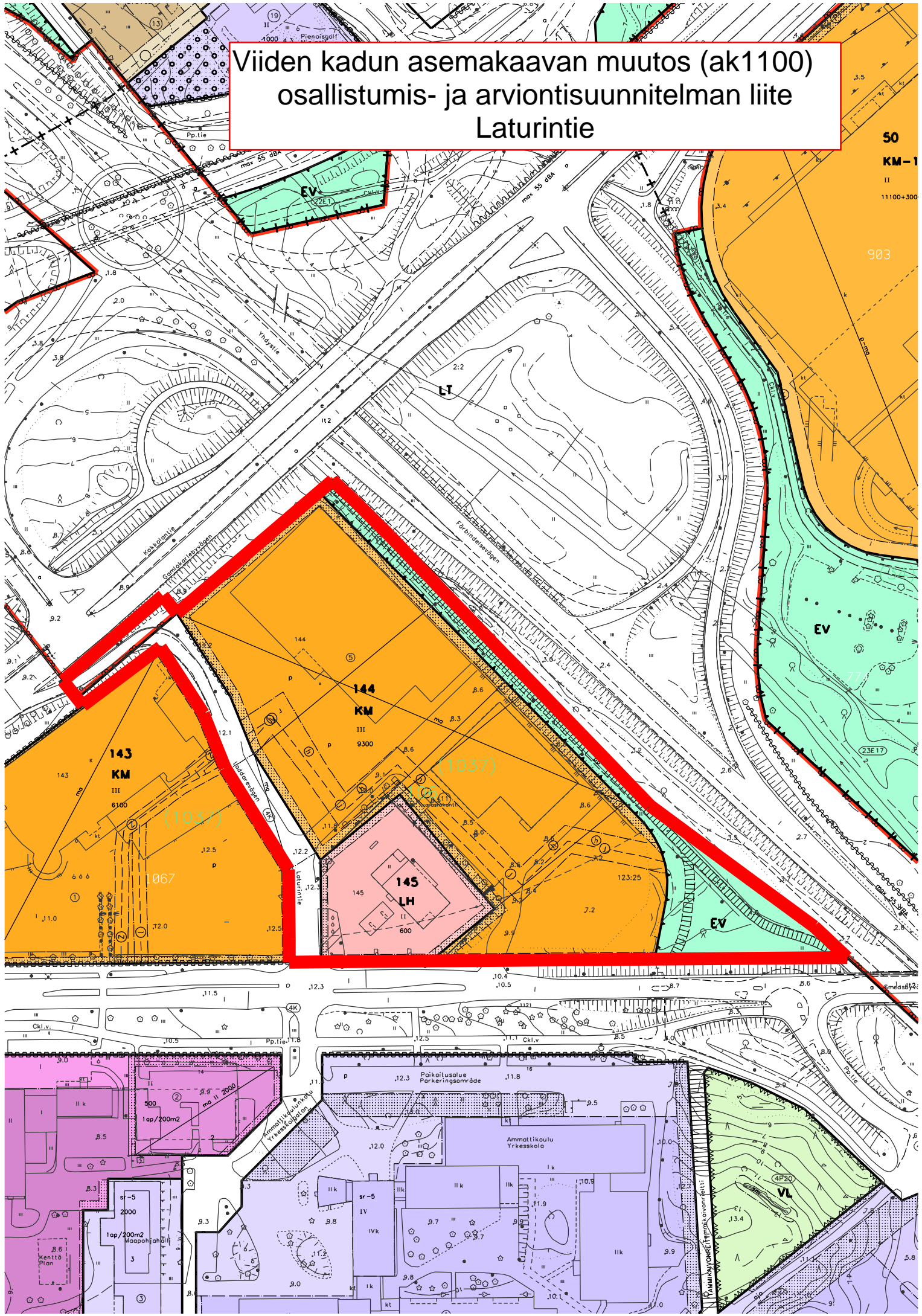
**Viiden kadun asemakaavan muutos (ak1100)  
osallistumis- ja arviontisuunnitelman liite  
Pallokatu**



Viiden kadun asemakaavan muutos (ak1100)  
osallistumis- ja arviontisuunnitelman liite  
Karitie



# Viiden kadun asemakaavan muutos (ak1100) osallistumis- ja arviontisuunnitelman liite Laturintie



Viiden kadun asemakaavan muutos (ak1100)  
osallistumis- ja arviontisuunnitelman liite  
Sanmarkinkatu

