

ARAn ja Vaasan
kaupungin hissiavustus

V A A S A .

08 / 2024



**Mihin hissien
esteettömyyttä tarvitaan?**

V A A S A .

Vaasassa runsaasti hissittömiä kerrostaloja

- Vaasassa hissittömiä kerrostaloja on noin 400 kpl, joissa on yhteensä noin 1 000 hissittömää porraskäytävää
- Ikääntyneiden asukkaiden määrä kasvaa voimakkaasti
- Hissittömät asuintalot ovat yhdenvertaisuuden esteenä, sillä kaikki eivät pysty liikkumaan hissittömässä rakennuksessa
- Hissit ovat kaikille hyödyksi, ei koske pelkästään liikuntaesteellisiä tai ikäihmisiä
 - Hissien lisäksi pitää huomioida asuinrakennuksen kokonaisesteettömyys, mm. sisäänkäyntien esteettömyys ja esteetön pääsy hissille, asunnolle ja taloyhtiön yhteisiin tiloihin

Jälkiasennushissien hyödyt

- Esteetön asuminen edistää ikäihmisten ja liikuntarajoitteisten henkilöiden fyysistä ja henkistä hyvinvointia
 - Mahdollisuudet asua omassa kodissa pidempään paranee
 - Ulkoilumahdollisuudet helpottuvat
- Kaikkien tarpeet huomioiva asuminen on tärkeä uusien asukkaiden houkuttelevuustekijä ja luo vastaanottavan tunnelman

[Hissi.indd \(helsinki.fi\)](https://www.vero.fi/syventavat-vero-ohjeet/ohje-hakusivu/48408/ohjeita_rakennusten_jalleenhankintaarvo/)

[https://www.vero.fi/syventavat-vero-ohjeet/ohje-hakusivu/48408/ohjeita_rakennusten_jalleenhankintaarvo/ -](https://www.vaasa.fi/tietoa-vaasasta-ja-seudusta/ota-yhteytta/avustukset/hissiavustus/)

<https://www.vaasa.fi/tietoa-vaasasta-ja-seudusta/ota-yhteytta/avustukset/hissiavustus/>

<https://www.vaasa.fi/ajankohtaista/esteettomyyteen-panostaminen-kannattaa-hissiavustus-kattaa-jopa-55-prosenttia-kokonaiskustannuksista/>

<https://www.hel.fi/hissiprojekti/fi/mita-hissi-maksaa/hissiavustukset/>

V A A S A .



ARAn ja Vaasan kaupungin hissiavustus

V A A S A .

ARAn ja Vaasan kaupungin hissiavustus

- ARA ja Vaasan kaupunki avustavat jälkiasennushissien rakentamisessa
- ARAn hissiavustus on 35%
- ARAn avustuksen lisäksi voi hakea Vaasan kaupungin hissiavustusta, joka on enintään 10% kokonaiskustannuksista
 - Hissiavustus voi siis kattaa 45% kaikista kustannuksista
 - ARAn avustus on kaupungin avustuksen edellytyksenä
- Avustusta voi saada rakennuksen omistava yhteisö, esimerkiksi asunto-osakeyhtiö
 - Tavoitteena uuden hissien rakentaminen kerrostaloon, jossa ei ennestään ole porrashuoneessa hissiä
 - Olemassa olevan hissien esteettömyyskorjauksiin haetaan sen sijaan ARAn esteettömyysavustusta
- Myönnetään käytettävissä olevan määrärahan puitteissa
- Vaasan kaupungin avustusta ja maksatusta haetaan Vaasan kiinteistötoimesta
- Jatkuva hakuaika
- Lisätietoa osoitteessa <https://www.vaasa.fi/tietoa-vaasasta-ja-seudusta/ota-yhteytta/avustukset/hissiavustus/> ja [https://www.ara.fi/fi-FI/Lainat ja avustukset/Korjausavustukset/Hissiavustus](https://www.ara.fi/fi-FI/Lainat_ja_avustukset/Korjausavustukset/Hissiavustus) -
[Hissiavustus vaasa.fi](https://www.vaasa.fi)
<https://www.vaasa.fi/tietoa-vaasasta-ja-seudusta/ota-yhteytta/avustukset/hissiavustus/>
<https://www.hel.fi/hissiprojekti/fi/mita-hissi-maksaa/hissiavustukset/> -

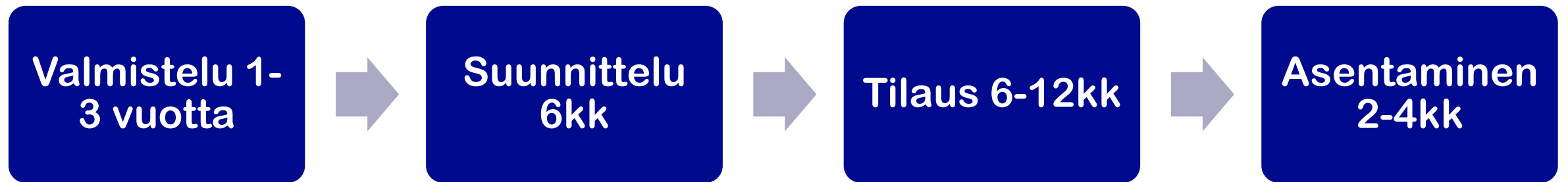
ARAN hissiavustuksen hakeminen



Lisätietoa avustuksen hausta osoitteessa

<https://www.ara.fi/fi/yhteisot-ja-yhtiot/avustukset-yhteisoiille-ja-yhtioille/hissiavustus>

Hissin rakentamisen aikajana



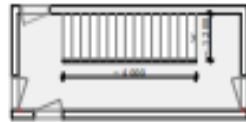
https://www.ara.fi/fi-FI/Ohjelmat/Hissilla_kotiin/Hissin_hankkiminen_Nain_se_tehdaan/Hissihankkeen_eteneminen -

V A A S A .

Jälkirakennushissien toteutusvaihtoehtoja

1. ELEMENTIN VAIHTO – SUORA PORRAS S. 12

Porraselementin vaihto ja hissi uusien portaiden rinnalle
Lähtötilanne: Yksivartinen suora porras



LÄHTÖTILANNE



MUUTOS

2. HISSI PORTAIDEN RINNALLE S. 14

Hissi nykyisten portaiden rinnalle
Lähtötilanne: Yksivartinen suora porras



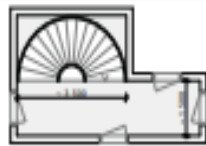
LÄHTÖTILANNE



MUUTOS

3. ELEMENTIN VAIHTO – KIERREPORRAS S. 16

Porraselementin vaihto ja hissi portaiden rinnalle
Lähtötilanne: Kierreporras



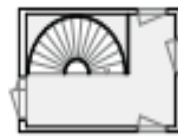
LÄHTÖTILANNE



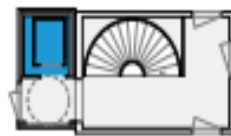
MUUTOS

4. HISSITORNI S. 18

Hissitorni sijoitetaan porrashuoneen ulkopuolelle
Lähtötilanne: Kierreporras



LÄHTÖTILANNE



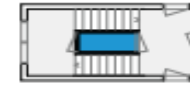
MUUTOS

5. HISSI PORTAIDEN KESKELLE S. 20

Hissi nykyisten portaiden keskelle
Lähtötilanne: Kaksivartinen suora porras, leveä



LÄHTÖTILANNE



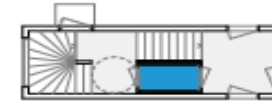
MUUTOS

6. PORRASTORNI S. 22

Porrastorni sekä hissi nykyisten portaiden rinnalle
Lähtötilanne: Kaksivartinen suora porras, kapea



LÄHTÖTILANNE



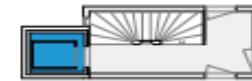
MUUTOS

7. PORRASHUONEEN MUUTOS I

Hissitorni ja porraselementin vaihto
Lähtötilanne: Kaksivartinen suora porras, kapea



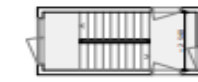
LÄHTÖTILANNE



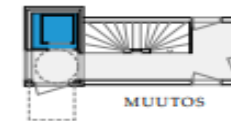
MUUTOS

8. PORRASHUONEEN MUUTOS II

Hissitorni erillisellä sisäänkäynnillä ja porraselementin vaihto
Lähtötilanne: Kaksivartinen suora porras, kapea



LÄHTÖTILANNE



MUUTOS

9. PORRASHUONEEN MUUTOS III

Hissitorni erillisellä sisäänkäynnillä ja porraselementin vaihto
Lähtötilanne: Kaksivartinen suora porras, kapea



LÄHTÖTILANNE



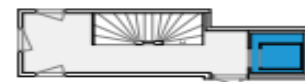
MUUTOS

10. PORRASHUONEEN MUUTOS IV

Hissitorni erillisellä sisäänkäynnillä ja porraselementin vaihto
Lähtötilanne: Kaksivartinen suora porras, kapea



LÄHTÖTILANNE



MUUTOS

11



**Esimerkkejä Vaasaan
rakennetuista
jälkiasennushisseistä**

V A A S A .

Esimerkkejä Vaasaan rakennetuista jälkiasennushisseistä

	Kokonaisrakennus kustannukset	Kaupungin avustus	ARAN avustus	Hissien lukumäärä
Esimerkki A	205 301 €	20 530€	92 386 €	1
Esimerkki B	710 406€	75 128 €	319 683 € + lisäavustus 18 395 €	2
Esimerkki C	275 108 €	27 114 €	122 011€	1

