

KOORDINAATTILUETTELO KOORDINATFÖRTECKNING

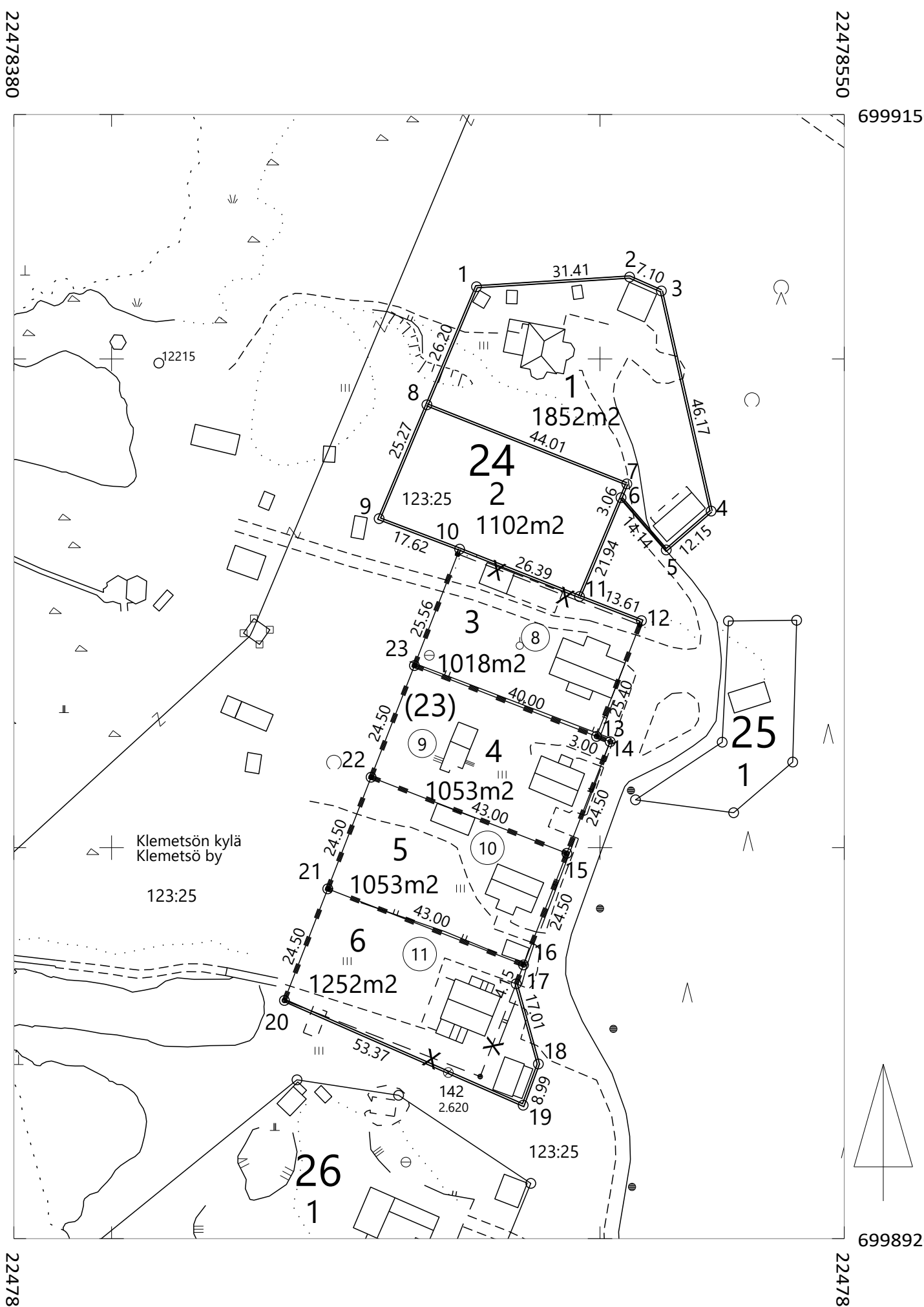
Koordinaatisto GK22 - korkeusjärjestelmä N2000

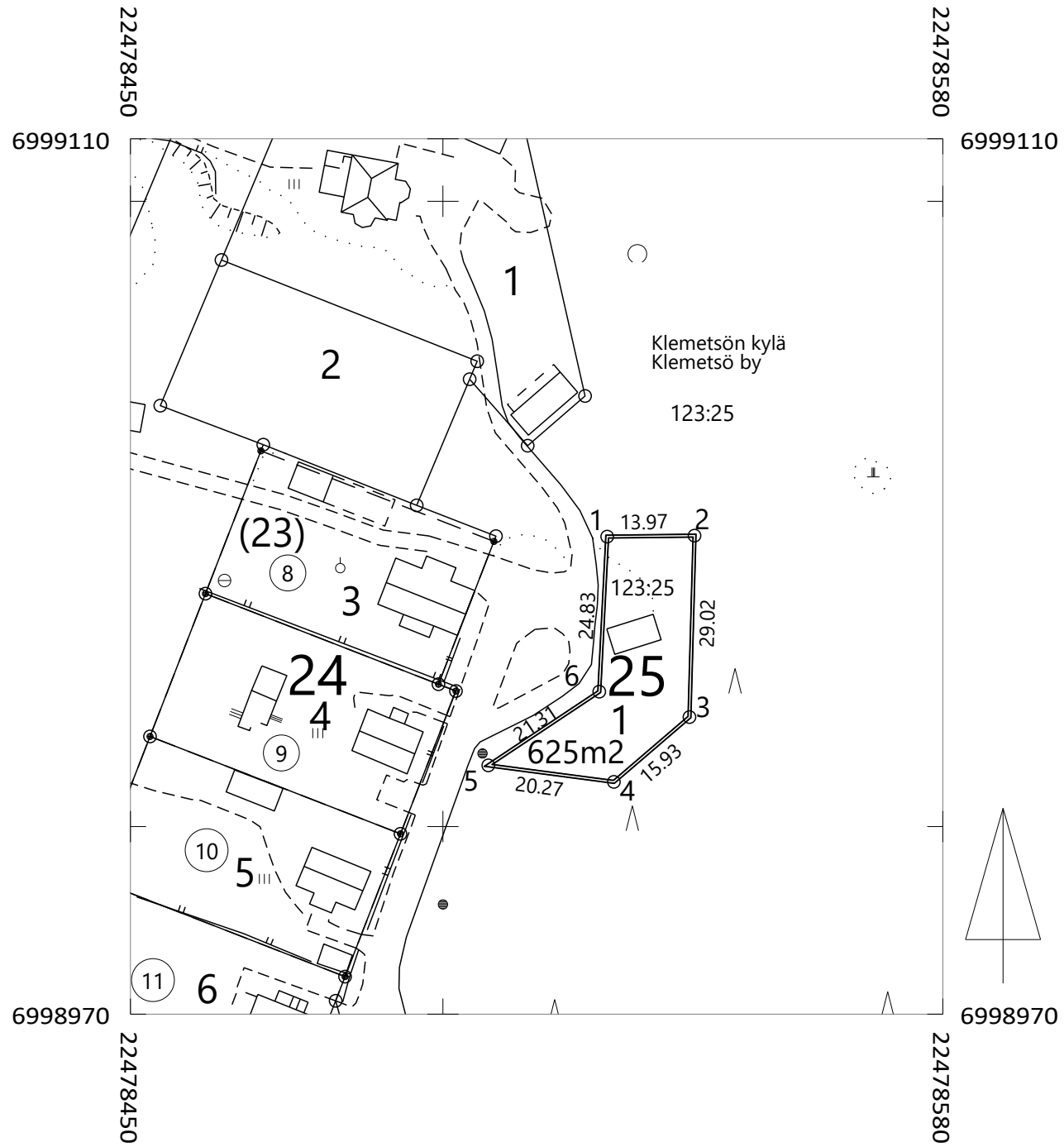
Nro	X	Y	Z	Laatu
1	6999045.602	22478508.150	0.000	
1	6999114.762	22478474.700	0.133	
2	6999022.765	22478499.280	0.000	
2	6999116.752	22478506.060	3.720	
3	6999021.679	22478502.080	0.000	
3	6999113.901	22478512.560	4.980	
4	6999068.864	22478522.740	4.980	
5	6998968.739	22478435.380	0.000	
5	6999060.910	22478513.560	4.980	
6	6999060.087	22478470.870	0.000	
6	6999071.601	22478504.300	2.244	
7	6998998.842	22478493.210	0.000	
7	6999074.422	22478505.480	0.000	
8	6998976.005	22478484.330	0.000	
8	6999090.611	22478464.560	0.000	
9	6998991.576	22478444.250	0.000	
9	6999067.317	22478454.770	0.000	
10	6999014.413	22478453.130	0.000	
10	6999061.077	22478471.250	0.000	
11	6999037.250	22478462.000	0.000	
11	6999051.371	22478495.800	4.500	
12	6999046.445	22478508.480	0.000	
13	6999022.765	22478499.280	0.000	
14	6999021.678	22478502.080	0.000	
15	6998998.842	22478493.210	0.000	
16	6998976.005	22478484.330	0.000	
17	6998972.136	22478482.830	0.000	
18	6998955.741	22478487.370	0.000	
19	6998947.307	22478484.260	0.000	
20	6998968.739	22478435.380	0.000	
21	6998991.576	22478444.250	0.000	
22	6999014.413	22478453.130	0.000	
23	6999037.250	22478462.000	0.000	

MUODOSTUMINEN

KIINTEISTÖ	P-ALA	OSAPINTA-ALA	KIINTEISTÖ	M-ALA	KIINTEISTÖN NIMI
905-14-24-1	1852	1852	905-403-123-25		KLEMETSÖ
905-14-24-2	1102	1102	905-403-123-25		KLEMETSÖ
905-14-24-3	1018	980	905-14-23-8		
		38	905-403-123-25		KLEMETSÖ
905-14-24-4	1053	1053	905-14-23-9		
905-14-24-5	1053	1053	905-14-23-10		
905-14-24-6	1252	1053	905-14-23-11		
		199	905-403-123-25		KLEMETSÖ

SITOVA TONTTIJAKO		BINDANDE TOMTINDELNING		1:1000		VAASA-VASA	
ASEMAKAAVA STADSPLAN		1103		VAHVISTETTU FASTSTÄLLD		KARTTALEHDET KARTADELAR	
EDELLINEN TONTTIJAKO FÖREGÄENDE TOMTINDELNING		22 07/12/1918		TJNRO TINR		9053217	
LASK RÄKN. BTu		POHJAKARTAN HYVÄKSYI JA TONTTIJAON LAATI GRUNDKARTAN GODKÄND OCH TOMTINDELNINGEN UPPGJORD AV		KAUP.OSA STADSDEL		14	
PIIRT. RITARE KA		KIINTEISTÖINSINÖÖRI FASTIGHETSINGENJÖR		KÖRTELI KVARTER		24	
TÄRK. GRANSK. BTu		<i>Benjamin Tulonen</i>		TONTIT TOMTERNA		1,2,3,4,5,6	
05.05.2026 Benjamin Tulonen				MUUTT.TONTIT TOMTER SOM ÄNDRATS		14-23-8,9,10,11	
KAUPUNGINVALTUUSTO HYVÄKSYNYT GODKÄND AV STADSFULLMÄKTIGE							





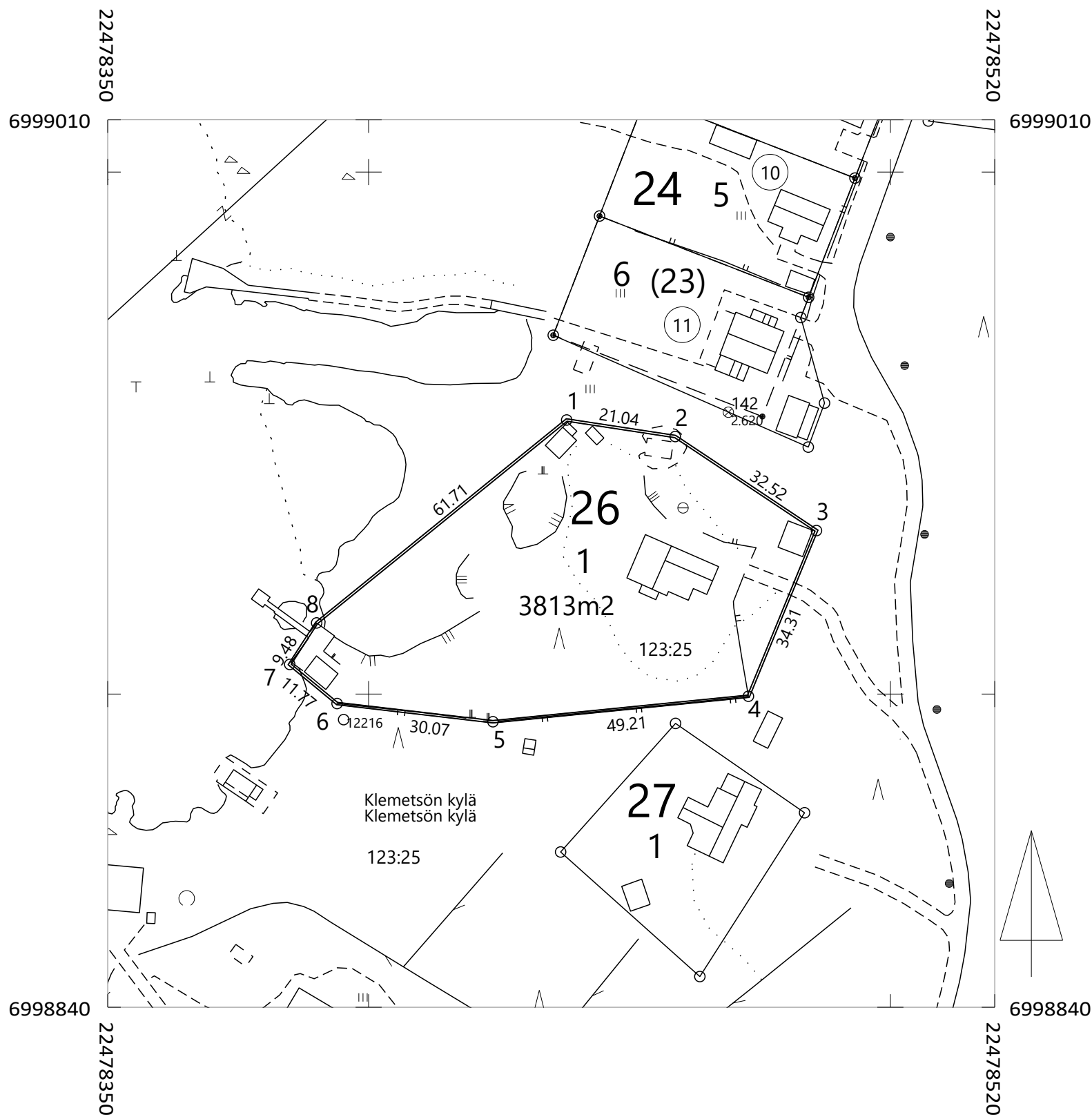
KOORDINAATILUETTELO KOORDINATFÖRTECKNING
 Tasokoordinaatisto/Plankoordinatsystem: ETRS-GK22
 Korkeusjärjestelmä/Höjdsystem: N2000

Nro	X	Y	Z	Laatu
1	6999046.371	22478526.288	0.000	
2	6999046.526	22478540.260	0.000	
3	6999017.515	22478539.453	0.000	
4	6999007.149	22478527.359	0.000	
5	6999009.788	22478507.265	4.417	
6	6999021.577	22478525.018	5.354	

MUODOSTUMINEN

KIINTEISTÖ	P-ALA	OSAPINTA-ALA	KIINTEISTÖ	M-ALA	KIINTEISTÖN NIMI
905-14-25-1	625	625	905-403-123-25		KLEMETSÖ

SITOVA TONTTIJAKO	BINDANDE TOMTINDELNING	1:1000	VAASA-VASA
ASEMAKAAVA STADSPÄN	1103	VAHVISTETTU FASTSTÄLLD	KARTTALEHDET KARTADELAR 25204
EDELLINEN TONTTIJAKO FÖREGÅENDE TOMTINDELNING	22 07/12/1918		TJNRO TINR 9053218
LASK RÄKN. BTu	POHJAKARTAN HYVÄKSYI JA TONTTIJAON LAATI GRUNDKARTAN GODKÄND OCH TOMTINDELNINGEN UPPGJORD AV		KAUP.OSA STADSDEL 14
PIIRT. RITARE KA	KIINTEISTÖINSINÖÖRI FASTIGHETSINGENJÖR		KORTTELI KVARTER 25
TARK. GRÄNSK. BTu	<i>Benjamin Tulonen</i>		TONTIT TOMTERNA 1
05.05.2026 Benjamin Tulonen			MUUTT.TONTIT TOMTER SOM ÄNDRATS
KAUPUNGINVALTUUSTO HYVÄKSYNYT GODKÄND AV STADSFULLMÄKTIGE			



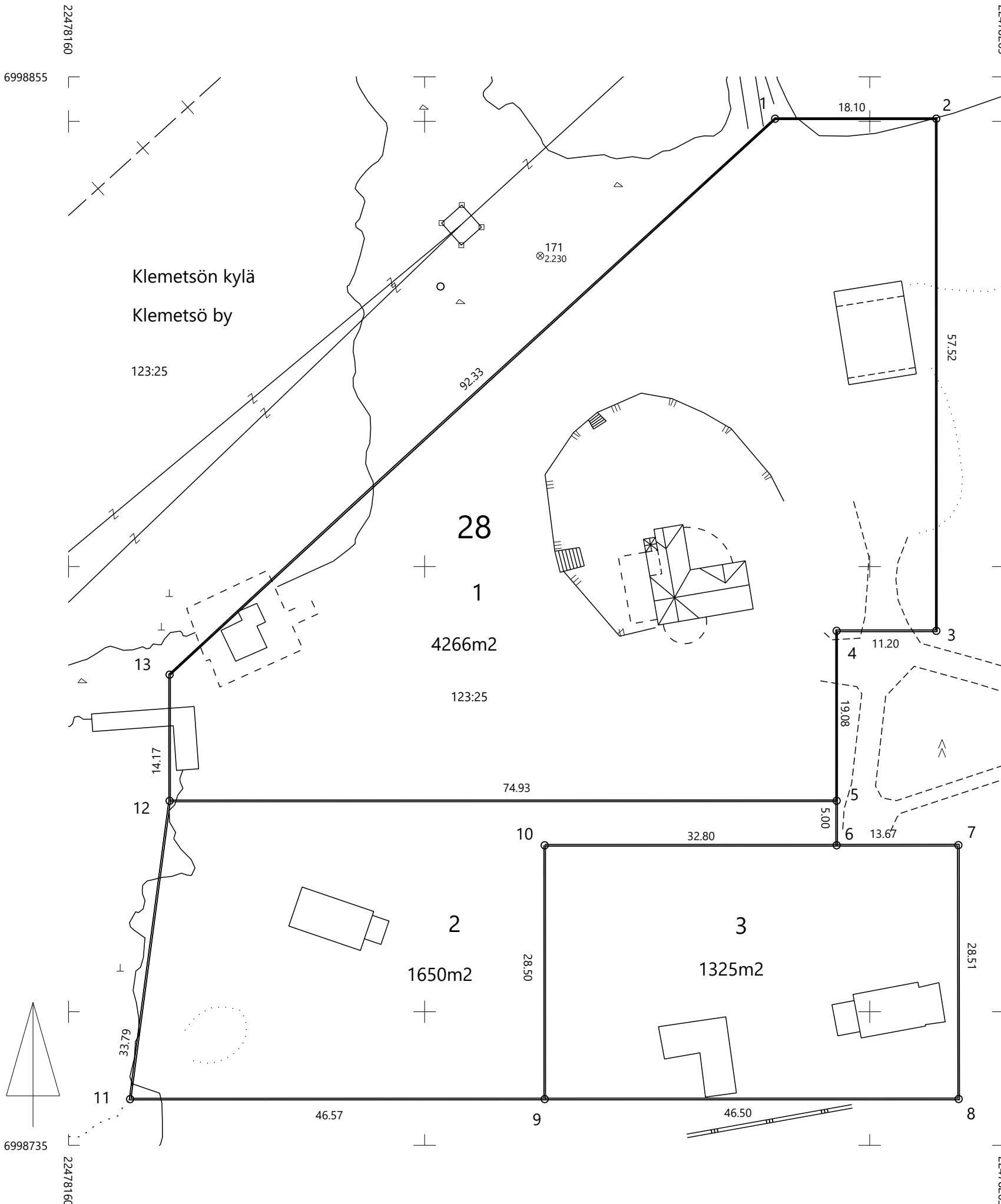
COORDINAATTILUETTELO KOORDINATFÖRTECKNING
 Tasokoordinaatisto/Plankordinatsystem: ETRS-GK22
 Korkeusjärjestelmä/Höjdsystem: N2000

Nro	X	Y	Z	Laatu
1	6998952.500	22478437.961	0.000	
2	6998949.335	22478458.765	-0.000	
3	6998931.315	22478485.835	6.763	
4	6998899.579	22478472.793	0.000	
5	6998894.699	22478423.825	0.000	
6	6998898.182	22478393.959	-0.000	
7	6998905.674	22478384.880	0.000	
8	6998913.627	22478390.040	0.000	

MUODOSTUMINEN

KIINTEISTÖ	P-ALA	OSAPINTA-ALA	KIINTEISTÖ	M-ALA	KIINTEISTÖN NIMI
905-14-26-1	3813	3813	905-403-123-25		KLEMETSÖ

SITOVA TONTTIJAKO		BINDANDE TOMTINDELNING		1:1000		VAASA-VASA	
ASEMAKAAVA STADSPÄN	905:1103	VAHVISTETTU FASTSTÄLLD		KARTTALEHDET KARTEDELAR	25203		
EDELLINEN TONTTIJAKO FÖREGÄENDE TOMTINDELNING				TJNRÖ TINR	9053219		
LASK. RÄKN.	BTu	POHJAKARTAN HYVÄKSYI JA TONTTIJAON LAATI GRUNDKARTAN GODKÄND OCH TOMTINDELNINGEN UPPGJORD AV		KAUP. OSA STADSDEL	14		
PIIRT. RITÄRE	KA	KIINTEISTÖINSINÖÖRI FASTIGHETSINGENJÖR		KORTTELI KVARTER	26		
TARK. GRANSK.	BTu	<i>Benjamin Tulonen</i>		TONTIT TOMTERNA	1		
05.05.2026	Benjamin Tulonen			MUUTT. TONTIT TOMTER SOM ÄNDRATS			
KAUPUNGINVALTUUSTO HYVÄKSYNYT GODKÄND AV STADSFULLMÄKTIGE							



KOORDINAATTILUETTELO KOORDINATFÖRTECKNING
Tasokoordinaatisto/Plankoordinatsystem: ETRS-GK22
Korkeusjärjestelmä/Höjdsystem: N2000

Nro	X	Y	Z	Laatu
1	6998850.299	22478239.371	0.000	
2	6998850.302	22478257.475	0.000	
3	6998792.783	22478257.484	0.000	
4	6998792.781	22478246.284	0.000	
5	6998773.697	22478246.287	0.000	
6	6998768.697	22478246.287	0.000	
7	6998768.712	22478259.957	0.000	
8	6998740.199	22478259.992	0.000	
9	6998740.192	22478213.492	0.000	
10	6998768.692	22478213.487	0.000	
11	6998740.185	22478166.920	0.000	
12	6998773.686	22478171.355	0.000	
13	6998787.860	22478171.350	0.000	

MUODOSTUMINEN

KIINTEISTÖ	P-ALA	OSAPINTA-ALA	KIINTEISTÖ	M-ALA	KIINTEISTÖN NIMI
905-14-28-1	4266	4266	905-403-123-25		KLEMETSÖ
905-14-28-2	1650	1650	905-403-123-25		KLEMETSÖ
905-14-28-3	1325	1325	905-403-123-25		KLEMETSÖ

SITOVA TONTTIJAKO	BINDANDE TOMTINDELNING	1:500	VAASA-VASA
ASEMAKAAVA STADSPÄN 1103	VAHVISTETTU FASTSTÄLLD		KARTTALEHDET KARTADELAR 25203
EDELLINEN TONTTIJAKO FÖREGÅENDE TOMTINDELNING	22 07/12/1918		TJNRO TINR 9053221
LASK RÄKN. BTu	POHJAKARTAN HYVÄKSYI JA TONTTIJAON LAATI GRUNDKARTAN GODKÄND OCH TOMTINDELNINGEN UPPGIORD AV		KAUP.OSA STADSDEL 14
PIIRT. RITÄRE OO	KIINTEISTÖINSINÖÖRI FASTIGHETSINGENJÖR		KORTTELI KVARTER 28
TÄRK. GRANSK. BTu	<i>Benjamin Tulonen</i>		TONTIT TOMTERNA 1-3
05.05.2026 Benjamin Tulonen			MUUTT.TONTIT TOMTER SOM ÄNDRATS
KAUPUNGINVALTUUSTO HYVÄKSYNYT GODKÄND AV STADSFULLMÄKTIGE			