

2/5

ASEMAKAAVAMERKINNÄT JA -MÄÄRÄYKSET

DETALJPLANEETBECKNINGAR OCH -BESTÄMMELSER

- LR Rautatiealue. Järnvägsområde.
- LRT Teollisuusalue. Alueella saa sijoittaa rautatieraitteita ja rakentaa alueen toimintoihin liittyviä rakennuksia ja rakennelmia. Industri- ja palvelusalue. Alueella voidaan sijoittaa rakennuksia ja rakennelmia. Alueella voidaan myös sijoittaa rakennuksia ja rakennelmia. Alueella voidaan myös sijoittaa rakennuksia ja rakennelmia.
- EV Suojaviheralue. Alueella tulee muodostaa puu- ja pensasistutuksilla monikerroksinen maisemaan ja maaperään sovelia ja näkösuojana toimiva vyöhyke korttelialueiden ja rautatiealueiden välillä. Rautatien suojaviheralueella sallitaan vain matala kasvillisuus. Skyddsgrönområde. En zon med träd- och buskplanteringar i flera skikt som passar in i landskapet och jordmånen och som skyddar tillräckligt mot insyn mellan kvartersområden och järnvägsområdet ska bildas på området. På skyddsområdet för järnvägen tillåts bara låg växtlighet.
- 3 m kaava-alueen rajan ulkopuolella oleva viiva. Linje 3 m utanför planområdets grän.
- Kaupunginosan raja. Stadsdelsgrän.
- Korttelin, korttelinosan ja alueen raja. Kvarters-, kvartersdels- och områdesgrän.
- Osa-alueen raja. Gränns för delområde.
- Ohjeellinen alueen tai osa-alueen raja. Riktgivande gränns för område eller del av område.
- Ristiä merkinnän päällä osoittaa merkinnän poistamista. Kryss på beteckning anger att beteckningen slopas.
- 24 Kaupunginosan numero. Stadsdelsnummer.
- e Ertidsortsteyts. Planskild korsning.
- tr Tassortsteyts. Plankorsning.
- ojo Oja. Dike.
- pp Jalankäytölle ja polkupyöräilylle varattu katulle. Gatuväg reserverad för gång- och cykeltrafik.
- (50) Rakennuksen, rakenteiden ja laitteiden ylin korkeusarvosa. Lukemat ovat korkeuksia metreina korkeusjärjestelmässä NN. Byggnadens, konstruktionens och anläggningarnas högsta höjd. Siffrorna är höjd i meter i höjdsystemet NN.

YLEISMÄÄRÄYKSET - ALLMÄNNA BESTÄMMELSER:

Happamat sulfaattimaa. Ennen rakennustarkastuksen toimittamista ryhdyntä tulee selvittää mahdollisten happamien sulfaattimaiden esiintymisen ja käsittelyn. Sura sulfaattijordar innan byggprojektet/utgårdens påörjas ska förekomst och behandling av eventuell sura sulfaattjordar fastställas.



VAASA VASA

ASEMAKAAVAN MUUTOS  
24. ja 25. kaupunginosa rautatie-, suojaviher- ja katualueet  
28. kaupunginosa rautatie-, suojaviher- ja virkistysalueet  
42. kaupunginosa rautatie-, suojaviher-, maa- ja metsätalousalue

ASEMAKAAVALLA MUODOSTUVA  
28. kaupunginosa rautatiealue

DETALJPLANEÄNDRING  
stadsdel 24 och 25 järnvägs-, skyddsgrön- och gatuumråden  
stadsdel 28 järnvägs-, skyddsgrön- och rekreationsområden  
stadsdel 42 järnvägs-, skyddsgrön-, jord- och skogsbruksområde

MED DETALJPLANEN BILDAS  
stadsdel 28 järnvägsområden



KÄSITTELYT BEHANDLINGAR	
Vireilietulo / Aktuell	23.08.2024
OAS nähtävillä / MRL § 63 / PDB till påseende	10.09.2024
Kaavoitusjohtaja / Planläggningsdirektör	09.06.2025
Valmistuvahon kuulemis / Hörde i beredningsskedet	18.06.2025
Kaupunkiympäristövaltuustoa / Stadsfullmäktige	03.12.2025
Julkisesti nähtävillä / MR § 27 / Till allmänt påseende	11.12.2025
Kaupunginhallitus / Stadsstyrelse	02.03.2026
Kaupunginvaltuusto / Stadsfullmäktige	23.03.2026
Päätöksen voimaantulosta ilmoittaminen / AKL § 200	11.05.2026

KAAVOITUS PLANLÄGGNING	
Kaava / Stadplan nr	1134
Mittakaava / Skala	1/2000
Laatiminen / Uppgjord av	HKa
Piirittynyt / Ritad av	Ojo
Pvm / Datum	25.11.2025

Päivi Korkealaakso  
P3317 Korkealaakso  
kaavoitusjohtaja  
planläggningsdirektör

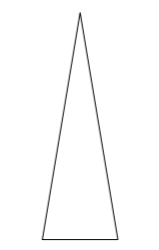
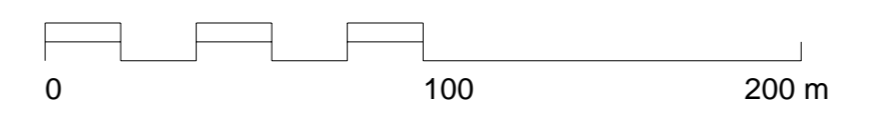
6997289  
22/06/2025

Tasokoordinaatio/Plankoordinaatiosysteemi: ETRS-GK22  
Korkeusjärjestelmä/Höjdsystem: N2000

Kaava-alueen kaavun tekijä/Planområdets författare  
Berör stadens registerföringsområde

Kaavoituksen pohjakartta täyttää asemakaavan pohjakartalle asetetut vaatimukset.  
Planläggningens baskartor uppfyller de krav som ställts på detaljplanens baskartor.

Vaasa 17.4.2025  
Vaasa  
Kiinteistöinsinööri  
Fastighetstingenjör  
Benjamin Tulonen



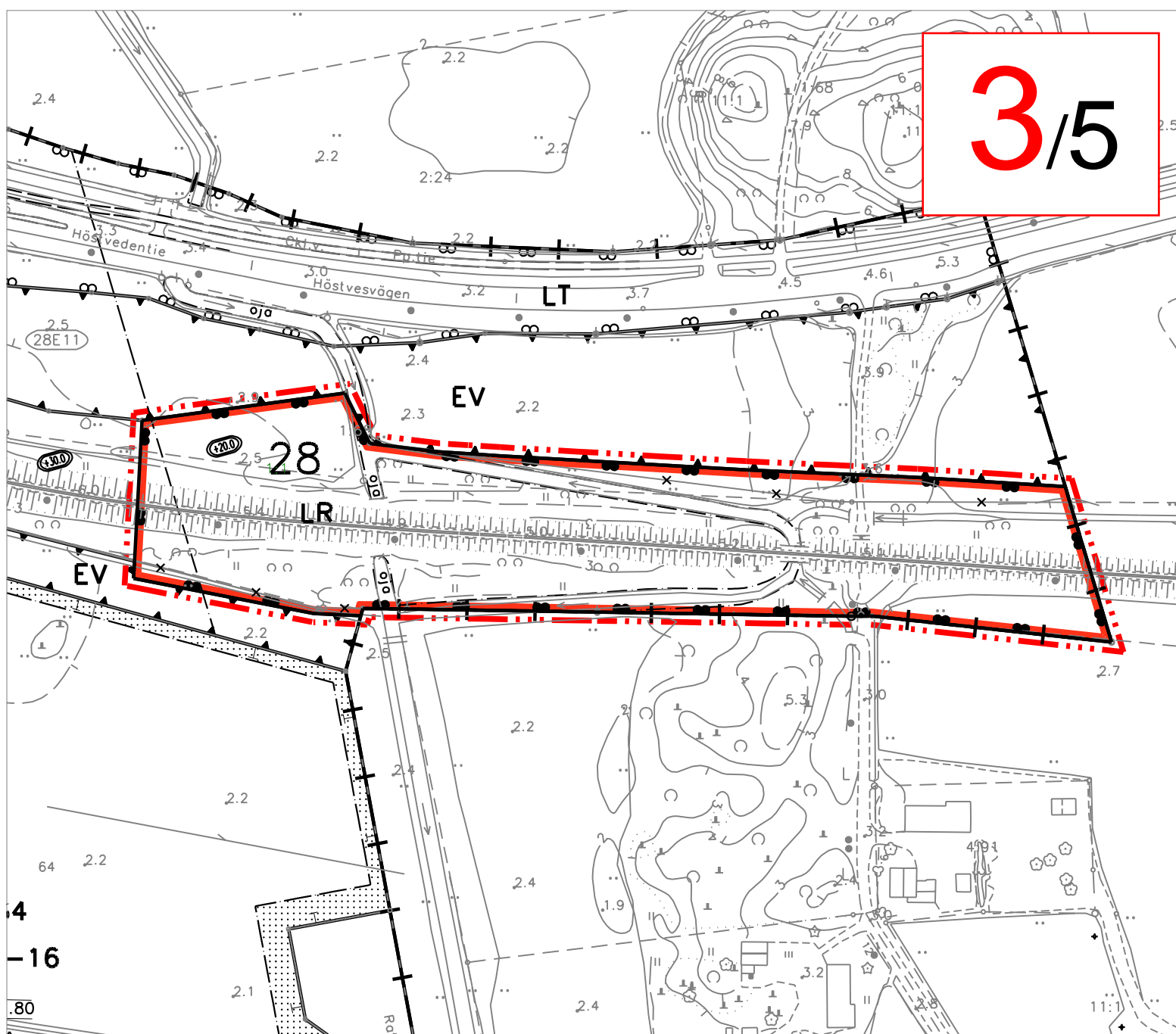
22/06/2025  
6997289

22486948

22487358

6996512

6996512



6996153

6996153

Tasokoordinaatisto/Plankoordinaatsystem: ETRS-GK22  
Korkeusjärjestelmä/Höjdsystem: N2000

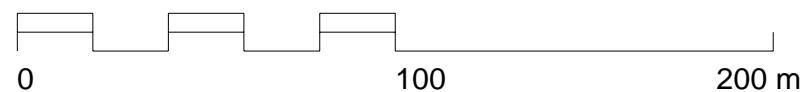
Koskee kaupungin rekisterinpitöaluetta  
Berör stadens registerföringsområde

Kaavoituksen pohjakartta täyttää asemakaavan pohjakartalle asetetut vaatimukset.  
Planläggningens baskarta uppfyller de krav som ställts på detaljplanens baskarta.

Vaasa  
Vasa

Kiinteistöinsinööri  
Fastighetsingenjör

*Benjamin Tulonen*  
Benjamin Tulonen



## ASEMAKAAVAMERKINNÄT JA -MÄÄRÄYKSET

### DETALJPLANE BETECKNINGAR OCH -BESTÄMMELSER

Rautatiealue.  
Järnvägsområde.

Teollisuusraidealue.  
Alueelle saa sijoittaa rautatieraitteita ja rakentaa alueen toimintoihin liittyviä rakennuksia ja rakennelmia.  
Industrispårsvägsområde.  
Inom området kan placeras spårvägar och bygga byggnader och konstruktioner som an knyter till områdets funktion.

Suojaviheralue.  
Alueelle tulee muodostaa puu- ja pensasistutuksilla monikerroksinen maisemaan ja maaperään sopiva ja näkösuojana toimiva vyöhyke korttelialueiden ja rautatiealueen väliin. Rautatien suoja-alueella sallitaan vain matala kasvillisuus.  
Skyddsgrönområde.  
En zon med träd- och buskplanteringar i flera skikt som passar in i landskapet och jordmänen och som skyddar tillräckligt mot insyn mellan kvartersområdet och järnvägsområdet ska bildas på området. På skyddsområdet för järnvägen tillåts bara låg växtlighet.

3 m kaava-alueen rajan ulkopuolella oleva viiva.  
Linje 3 m utanför planområdets gräns.

Kaupunginosan raja.  
Stadsdelsgräns.

Korttelin, korttelinosan ja alueen raja.  
Kvarters-, kvartersdels- och områdesgräns.

Osa-alueen raja.  
Gräns för delområde.

Ohjeellinen alueen tai osa-alueen raja.  
Riktgivande gräns för område eller del av område.

Risti merkinnän päällä osoittaa merkinnän poistamista.  
Kryss på beteckning anger att beteckningen slopas.

Kaupunginosan numero.  
Stadsdelsnummer.

Eritasoristeys.  
Planskild korsning.

Tasoristeys.  
Plankorsning.

Oja  
Dike

Jalankululle ja polkupyöräilylle varattu katu/tie.  
Gata/väg reserverad för gång- och cykeltrafik.

Rakennuksen, rakenteiden ja laitteiden ylin korkeusasema.  
Lukemat ovat korkeuksia metreinä korkeusjärjestelmässä NN.  
Byggnadens, konstruktionernas och anläggningarnas högsta höjd.  
Siffrorna är höjd i meter i höjdsystemet NN.

### YLEISMÄÄRÄYKSET: ALLMÄNNA BESTÄMMELSER:

Happamat sulfaattimaat  
Ennen rakennushankkeeseen/toimenpiteisiin ryhtymistä tulee selvittää mahdollisten happamien sulfaattimaiden esiintyminen ja käsittely.  
Sura sulfatjordar  
Innan byggprojektet/åtgärderna påbörjas ska förekomst och behandling av eventuell sura sulfatjordar fastställas.

LR

LRT

EV

---

+---

---

---

---

x-x

24

e

tr

oja

pp

4500



# VAASA VASA

### ASEMAKAAVAN MUUTOS

24. ja 25. kaupunginosa rautatie-, suojaviher- ja katualueet  
28. kaupunginosa rautatie-, suojaviher- ja virkistysalueet  
42. kaupunginosa rautatie-, suojaviher-, maa- ja metsätalousalue

### ASEMAKAAVALLA MUODOSTUU

28. kaupunginosa rautatiealue

### DETALJPLANEÄNDRING

stadsdel 24 och 25 järnvägs-, skyddsgrön- och gatuumråden  
stadsdel 28 järnvägs-, skyddsgrön- och rekreatiomsområden  
stadsdel 42 järnvägs-, skyddsgrön-, jord- och skogsbruksområde

### MED DETALJPLANEN BILDAS

stadsdel 28 järnvägsområden



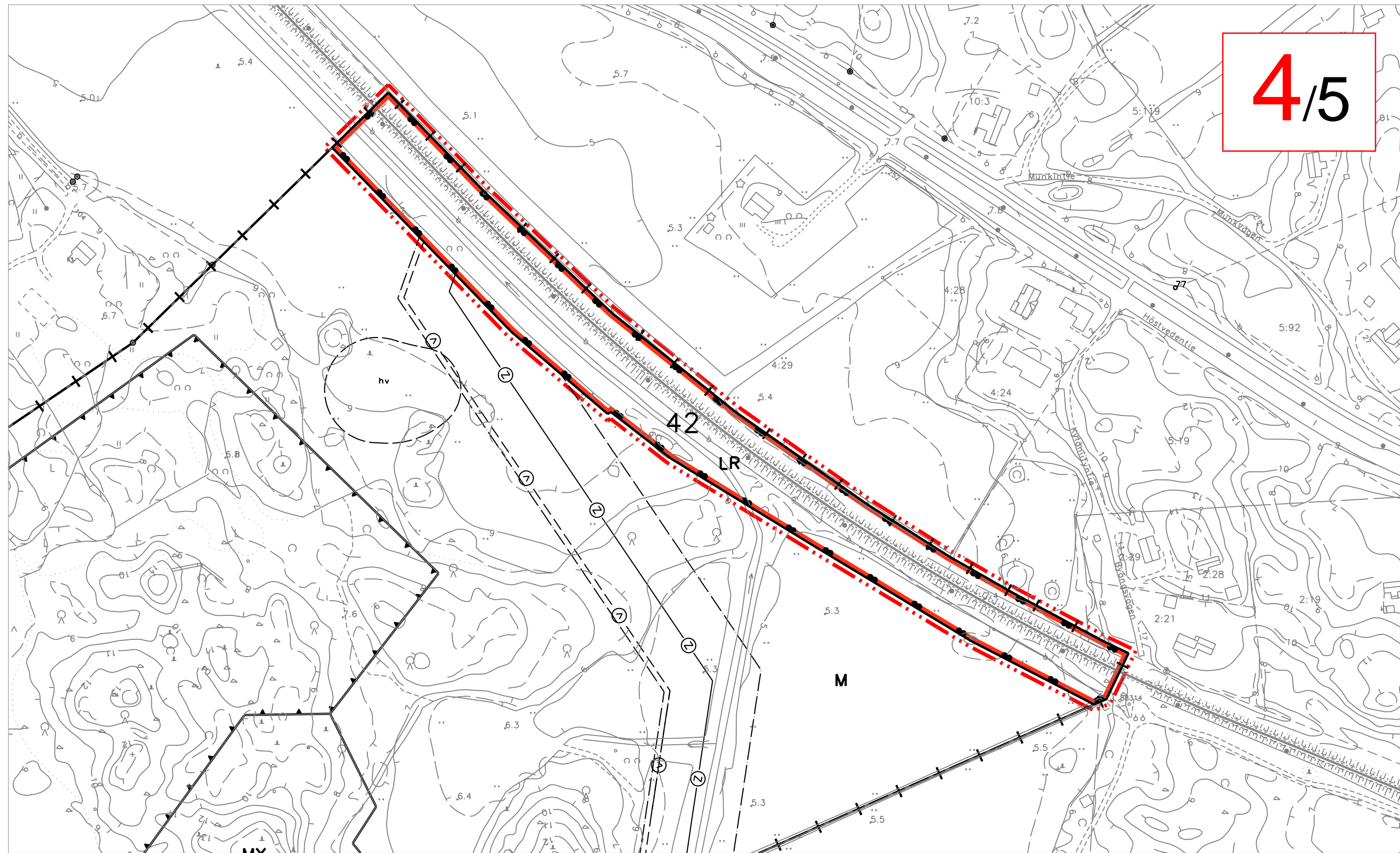
### KÄSITTELYT BEHANDLINGAR

Vireilletulo / Aktuell 23.08.2024  
OAS nähtävillä MRL § 63 / PDB till påseende 10.09.2024  
Kaavoitusjohtaja / Planläggningsdirektör 09.06.2025  
Valmist.vaiheen kuulem. MRA § 30 / Hörande i beredningsskedet 18.06.2025  
Kaupunkiympäristölautakunta / Stadsmiljönämnden 03.12.2025  
Julkisesti nähtävillä MRA § 27 / Till allmänt påseende 11.12.2025  
Kaupunginhallitus / Stadsstyrelse 02.03.2026  
Kaupunginvaltuusto / Stadsfullmäktige 23.03.2026  
Päätöksen voimaantulosta ilmoittaminen AKL § 200 11.05.2026

### KAAVOITUS PLANLÄGGNING

Kaava  
Stadsplan nr 1134  
Mittakaava  
Skala 1/2000  
Laatinut  
Uppgjord av HKa  
Piirtänyt  
Ritad av OJa  
Pvm  
Datum 25.11.2025

*Päivi Korkealaakso*  
Päivi Korkealaakso  
kaavoitusjohtaja  
planläggningsdirektör



4/5

LR

LRT

EV

3 m kaava-alueen rajan ulkopuolella oleva viiva.  
Linje 3 m utanför planområdets gräns.

Kaupunginosan raja.  
Stadsdelsgräns.

Korttelin, korttelinosan ja alueen raja.  
Kvarters-, kvartersdels- och områdesgräns.

Osa-alueen raja.  
Gräns för delområde.

Ohjeellinen alueen tai osa-alueen raja.  
Riktgivande gräns för område eller del av område.

Risti merkinnän päällä osoittaa merkinnän poistamista.  
Kryss på beteckning anger att beteckningen slopas.

Kaupunginosan numero.  
Stadsdelsnummer.

Eritasoristeys.  
Planskild korsning.

Tasoristeys.  
Plankorsning.

Oja  
Dike

Jalankululle ja polkupyöräilylle varattu katu/tie.  
Gata/väg reserverad för gång- och cykeltrafik.

Rakennuksen, rakenteiden ja laitteiden ylin korkeusasema.  
Lukemat ovat korkeuksia metreinä korkeusjärjestelmässä NN.  
Byggnadens, konstruktionernas och anläggningarnas högsta höjd.  
Siffrorna är höjd i meter i höjdsystemet NN.

YLEISMÄÄRÄYKSET:  
ALLMÄNNA BESTÄMMELSER:

ASEMAKAAVAMERKINNÄT JA -MÄÄRÄYKSET  
DETALJPLANE BETECKNINGAR OCH -BESTÄMMELSER

Rautatiealue.  
Järnvägsområde.  
Teollisuusraidealue.  
Alueelle saa sijoittaa rautatie- ja rakentaa alueen toimintoihin liittyviä rakennuksia ja rakennelmia.  
Industrispärvägsområde.  
Inom området kan placeras spårvagnar och bygga byggnader och konstruktioner som anknäyt till områdets funktion.

Suojaviheralue.  
Alueelle tulee muodostaa puu- ja pensasistutuksilla monikerroksinen maisemaan ja maaperään sopiva ja näkösuojana toimiva vyöhyke korttelialueiden ja rautatiealueen väliin.  
Rautatien suoja-alueella sallitaan vain matala kasvillisuus.  
Skyddsgrönområde.  
En zon med träd- och buskplanteringar i flera skikt som passar in i landskapet och jordmänen och som skyddar tillräckligt mot insyn mellan kvartersområdet och järnvägsområdet ska bildas på området. På skyddsområdet för järnvägen tillåts bara låg växtlighet.

3 m kaava-alueen rajan ulkopuolella oleva viiva.  
Linje 3 m utanför planområdets gräns.

Kaupunginosan raja.  
Stadsdelsgräns.

Korttelin, korttelinosan ja alueen raja.  
Kvarters-, kvartersdels- och områdesgräns.

Osa-alueen raja.  
Gräns för delområde.

Ohjeellinen alueen tai osa-alueen raja.  
Riktgivande gräns för område eller del av område.

Risti merkinnän päällä osoittaa merkinnän poistamista.  
Kryss på beteckning anger att beteckningen slopas.

Kaupunginosan numero.  
Stadsdelsnummer.

Eritasoristeys.  
Planskild korsning.

Tasoristeys.  
Plankorsning.

Oja  
Dike

Jalankululle ja polkupyöräilylle varattu katu/tie.  
Gata/väg reserverad för gång- och cykeltrafik.

Rakennuksen, rakenteiden ja laitteiden ylin korkeusasema.  
Lukemat ovat korkeuksia metreinä korkeusjärjestelmässä NN.  
Byggnadens, konstruktionernas och anläggningarnas högsta höjd.  
Siffrorna är höjd i meter i höjdsystemet NN.

YLEISMÄÄRÄYKSET:  
ALLMÄNNA BESTÄMMELSER:  
Happamat sulfaattimaat  
Ennen rakennushankkeeseen/toimenpiteisiin ryhtymistä tulee selvittää mahdollisten happamien sulfaattimaiden esiintyminen ja käsittely.  
Sura sulfatjordar  
Innan byggprojektet/åtgärderna påbörjas ska förekomst och behandling av eventuell sura sulfatjordar fastställas.



VAASA  
VASA

ASEMAKAAVAN MUUTOS  
24. ja 25. kaupunginosa rautatie-, suojaviher- ja katualueet  
28. kaupunginosa rautatie-, suojaviher- ja virkistysalueet  
42. kaupunginosa rautatie-, suojaviher-, maa- ja metsätalousalue

ASEMAKAAVALLA MUODOSTUU  
28. kaupunginosa rautatiealue

DETALJPLANEÄNDRING  
stadsdel 24 och 25 järnvägs-, skyddsgrön- och gatuumråden  
stadsdel 28 järnvägs-, skyddsgrön- och rekreationsområden  
stadsdel 42 järnvägs-, skyddsgrön-, jord- och skogsbruksområde

MED DETALJPLANEN BILDAS  
stadsdel 28 järnvägsområden



KÄSITTELYT  
BEHANDLINGAR

Vireilletulo / Aktuell 23.08.2024  
OAS nähtävillä MRL § 63 / PDB till påseende 10.09.2024  
Kaavoitusjohtaja / Planläggningsdirektör 09.06.2025  
Valmist.vaiheen kuulem. MRA § 30 / Hörande i beredningskedet 18.06.2025  
Kaupunkiympäristölautakunta / Stadsmiljönämnden 03.12.2025  
Julkisesti nähtävillä MRA § 27 / Till allmänt påseende 11.12.2025  
Kaupunginhallitus / Stadsstyrelse 02.03.2026  
Kaupunginvaltuusto / Stadsfullmäktige 23.03.2026  
Päätöksen voimaantulosta ilmoittaminen AKL § 200 11.05.2026

KAAVOITUS  
PLANLÄGGNING

Kaava Stadsplan nr	1134
Mittakaava Skala	1/2000
Laatijut Uppgjord av	HKa
Piirtänyt Ritad av	OJa
Pvm Datum	25.11.2025

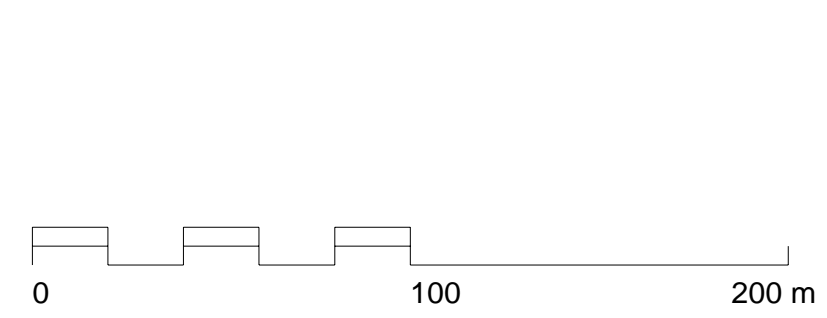
Päivi Korkealaakso  
kaavoitusjohtaja  
planläggningsdirektör

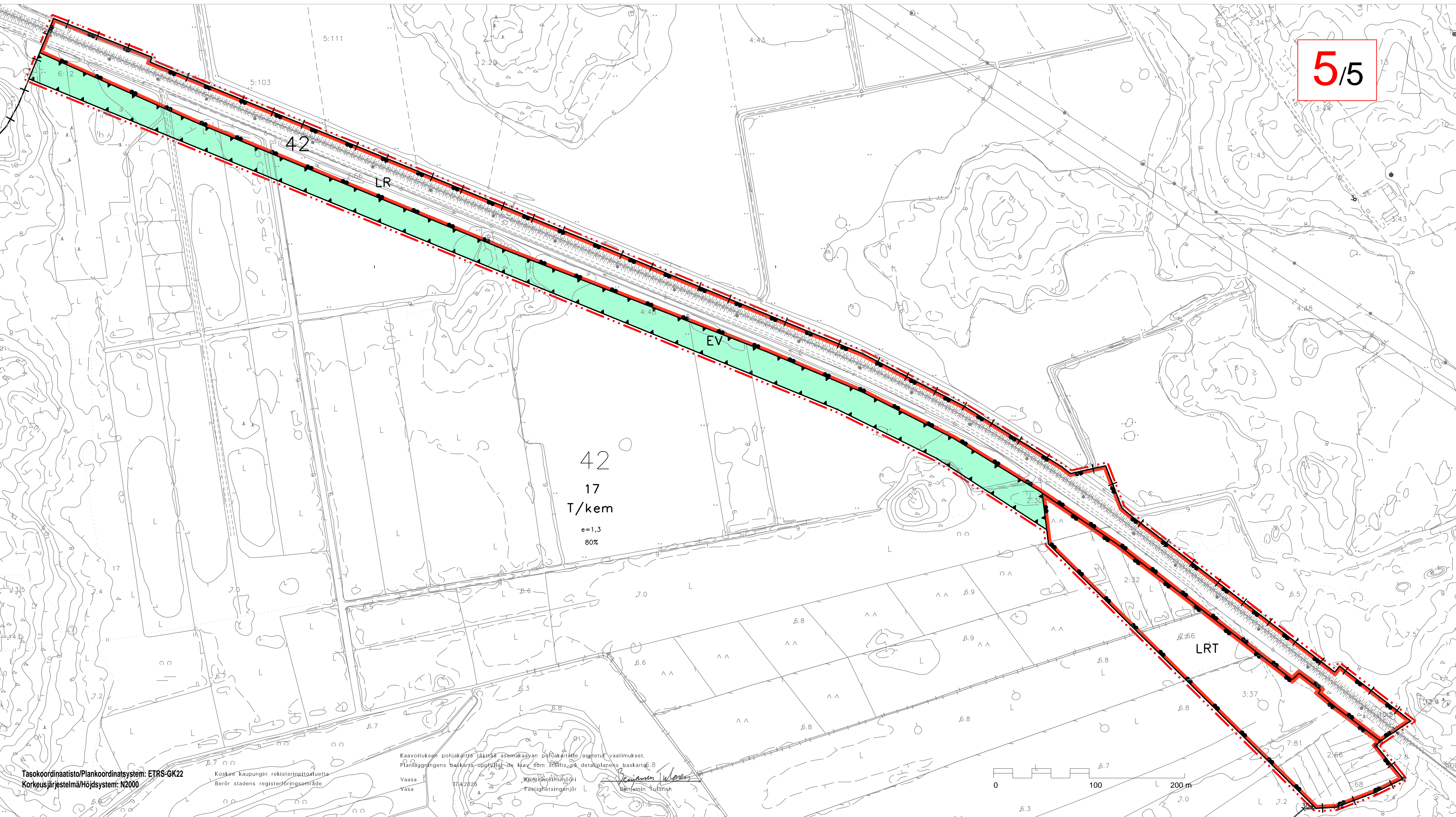
Tasokoordinaatio/Plankordinatsystem: ETRS-GK22  
Korkeusjärjestelmä/Höjdsystem: N2000

Koskee kaupungin rekisterinpitäoaluetta  
Berör stadens registerföringsområde

Kaavoituksen pohjakartta täyttää asemakaavan pohjakartalle asetetut vaatimukset.  
Planläggningens baskarta uppfyller de krav som ställts på detaljplanens baskarta.

Vaasa 17.4.2025 Kiinteistöinsinööri Benjamin Tulonen  
Vasa Fastighetsingenjör Benjamin Tulonen





ASEMAKAAVAMERKINNÄT JA -MÄÄRÄYKSET  
 DETALJPLANE BETECKNINGAR OCH -BESTÄMMELSER

**LR**

Rautatiealue.  
Järnvägsområde.

**LRT**

Teollisuusalue.  
Alueelle saa sijoittaa rautatieraitteita ja rakentaa alueen toimintoihin liittyviä rakennuksia ja rakennelmia.  
Industripärvaomsområde.  
Inom området kan placeras spårvägar och bygga byggnader och konstruktioner som anknyter till områdets funktion.

**EV**

Suojaviheralue.  
Alueelle tulee muodostaa puu- ja pensasistutuksilla monikerroksinen maisemaan ja maaperään sojiva ja näkösuoja toimiva vyöhyke korttelialueiden ja rautatiealueen välin.  
Rautatien suoja-alueella sallitaan vain matala kasvillisuus.  
Skyddsgrönområde.  
En zon med träd- och buskplanteringar i flera skikt som passar in i landskapet och jordmånen och som skyddar tillräckligt mot insyn mellan kvartersområdet och järnvägsområdet ska bildas på området. På skyddsområdet för järnvägen tillåts bara låg växtlighet.

---+---

3 m kaava-alueen rajan ulkopuolella oleva viiva.  
Linje 3 m utanför planområdets grän.

---+---

Kaupunginosan raja.  
Stadsdelsgrän.

---

Korttelin, korttelinosan ja alueen raja.  
Kvarters-, kvartersdels- och områdesgrän.

---

Osa-alueen raja.  
Gränns för delområde.

---

Ohjeellinen alueen tai osa-alueen raja.  
Rikigivande gränns för område eller del av område.

---x---

Ristilin merkinnän päällä osoittaa merkinnän poistamista.  
Kryss på beteckning anger att beteckningen slopas.

24

Kaupunginosan numero.  
Stadsdelsnummer.

---

Eritasoristeyks.  
Planskild korsning.

tr

Tasoristeyks.  
Plankorsning.

ojo

Oja  
Dike

pp

Jalankululle ja polkupyöräilylle varattu katu/tie.  
Gata/väg reserverad för gång- och cykeltrafik.

---

Rakennuksen, rakenteiden ja laitteiden ylin korkeusasema.  
Lukemat ovat korkeuksia metreinä korkeusjärjestelmässä NN.  
Byggnadens, konstruktionens och anläggningarnas högsta höjd.  
Siffrorna är höjd i meter i höjdsystemet NN.

YLEISMAÄRÄYKSET:  
ALLMÄNNA BESTÄMMELSER:

Happamat sulfaattimaat  
Ennen rakennushankkeen/toimenpiteisiin ryhtymistä tulee selvittää mahdollisten happamien sulfaattimaiden esiintymisen ja käsittely.  
Sura sulfaattijordar  
Innan byggprojektet/åtgärderna påbörjas ska förekomst och behandling av eventuell sura sulfaattjordar fastställas.



**VAASA  
VASA**

ASEMAKAAVAN MUUTOS  
24. ja 25. kaupunginosa rautatie-, suojaviher- ja katualueet  
28. kaupunginosa rautatie-, suojaviher- ja virkistysalueet  
42. kaupunginosa rautatie-, suojaviher-, maa- ja metsätalousalue

ASEMAKAAVALLA MUODOSTUU  
28. kaupunginosa rautatiealue

DETALJPLANEÄNDRING  
stadsdel 24 och 25 järnvägs-, skyddsgrön- och gatuumråden  
stadsdel 28 järnvägs-, skyddsgrön- och rekreationsområden  
stadsdel 42 järnvägs-, skyddsgrön-, jord- och skogsbruksområde

MED DETALJPLANEN BILDAS  
stadsdel 28 järnvägsområden



KÄSITTELYT  
BEHANDLINGAR

Vireilistelu / Aktuell 23.08.2024  
OAS näköviili MRL § 63 / FÖB till påseende 10.09.2024  
Kaavoitusjohtaja / Planläggningsdirektör 09.06.2025  
Valmistuvaiheen kuuleminen MRA § 30 / HÖRande i beredningskedjet 18.06.2025  
Kaupunkiryhmisseläytökunta / Stadsfullmäktige 03.12.2025  
Julkisesti nähtävillä MRA § 27 / Till allmänt påseende 11.12.2025  
Kaupunginhallitus / Stadsstyrelse 02.03.2026  
Kaupunginvaltuusto / Stadfullmäktige 23.03.2026  
Päätöksen voimaantuloa ilmoittaminen AKL § 200 11.05.2026

KAAVOITUS  
PLANLÄGGNING

Kaava nr 1134  
Mittakaava 1/2000  
Skala  
Laatinnut Oppijärvi av HKO  
Pitännet Ritvad av OJo  
Pvm 25.11.2025  
Datum

Päivi Korkealaakso  
Päätti Korkealaakso  
kaavoitusjohtaja  
planläggningsdirektör

Tasokoordinaattisto/Plankoordinaatsystem: ETRS-GK22  
Korkeusjärjestelmä/Höjdsystem: N2000

Kaavoituksen pohjakartta tässä asemakaavan pohjakartalla asetettui vaatimukset.  
Planläggningens baskartor uppfyller de krav som ställs på detaljplanens baskartor.  
Vaasa 7742025  
Käsitteilyt ja käsittelyt  
Fasthetsingenjör L  
Kaupungin koulutus

