

# PÖNTTÖ OSANA LUONNON MONIMUOTOISUUTTA

Pöntöissä pesivät lajit, jotka yleensä pesivät kolopuissa tai muissa luonnonkoloissa. Kolopesijöillä on pulaa pesimäpaikoista, sillä pesäpuuksi sopivia järeitä haapoja ja lahopuita on nykyään liian vähän.

Ihmisen on mahdollista auttaa kolopesijöitä rakentamalla pönttöjä ja viemällä niitä eri lajeille soveltuviin elinympäristöihin. Talvisin pöntöt tarjoavat suojaa linnuille ja oraville. Pakkasyönä pönttö voi pelastaa eläimen hengen.

Piirrokset:  
Janina Kumpula  
Valokuvat: Mikaela Honkala



## Pikkulintupöntön mitat:

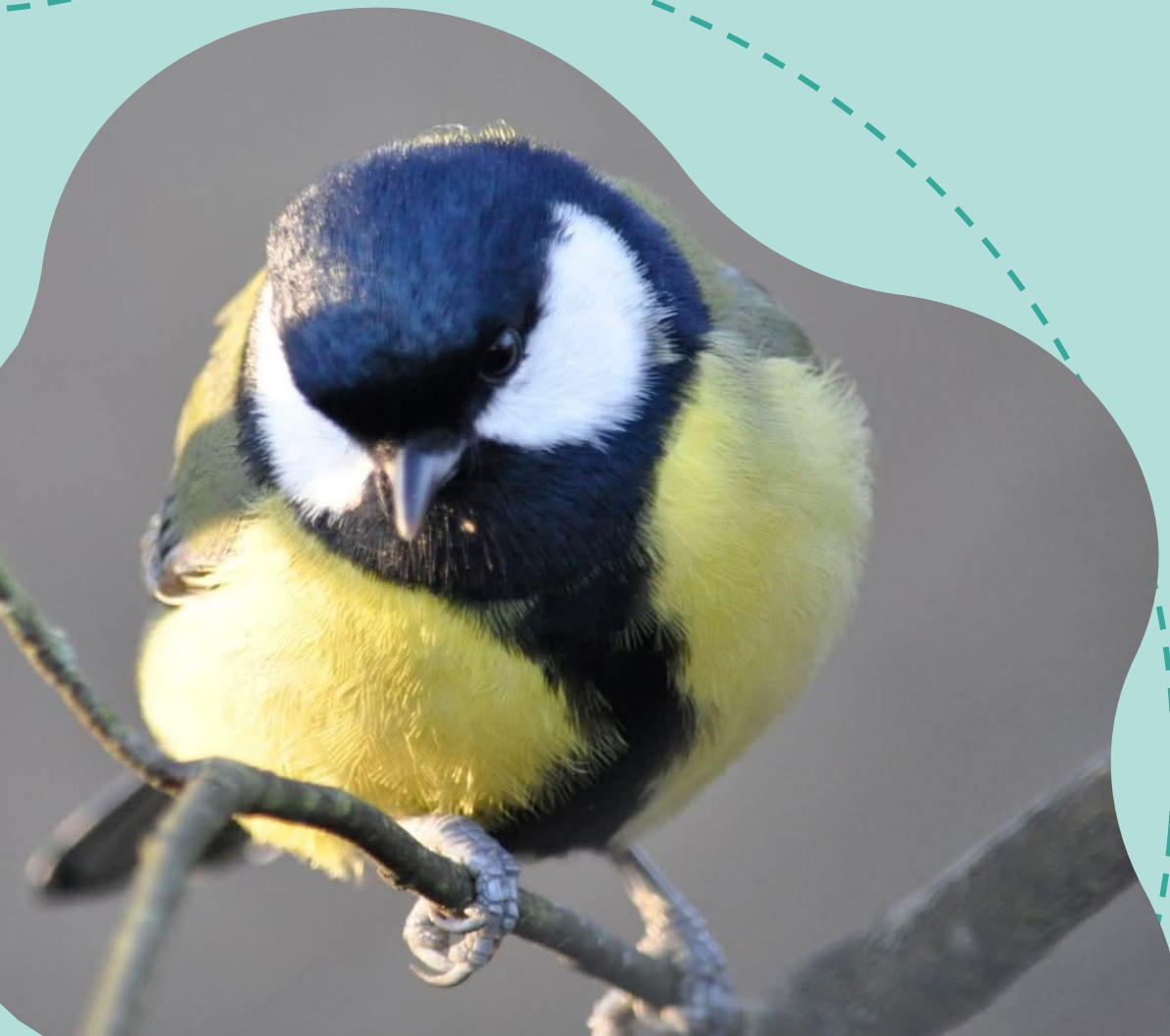
Lentoaukon halkaisija: 3,2 cm  
Lentoaukko yläreunasta: 8 cm  
Korkeus: 30 cm  
Leveys sisältä: 10-12 cm

## Tästä pöntöstä pitävät:

Talitiainen (alakuvassa)  
Kirjosieppo (kuvassa oikealla)  
Lapintiaainen

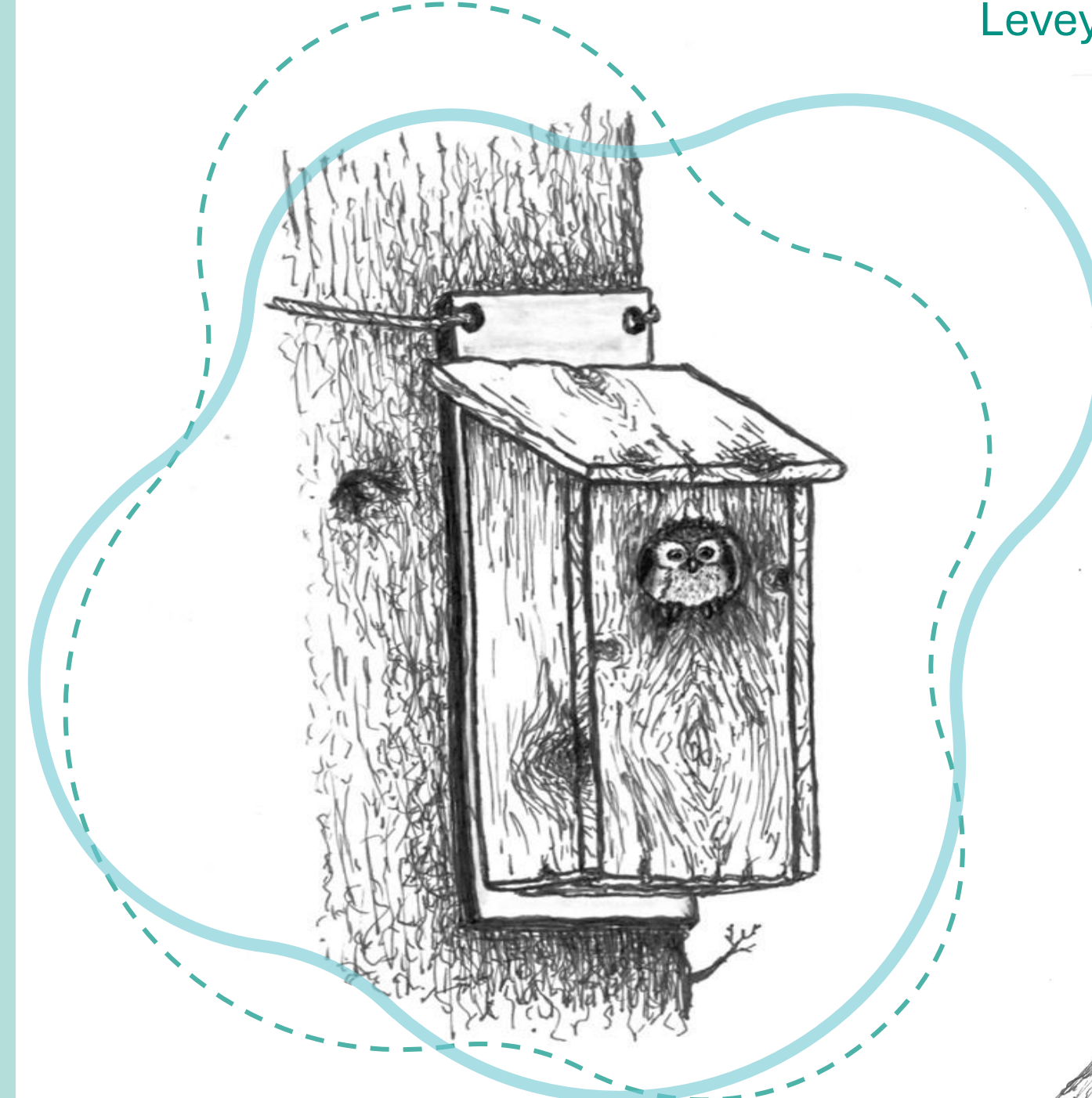
## TALITIAINEN

Talitiainen on suurin ja yleisin tiainen. Siemeniä ja selkärangattomia syövät talitiaiset talvehtivat Suomessa ja ne ovat tuttu näky lintulaudoilla. Se pesii valmiissa kolossa tai linnunpöntössä. Se rakentaa pesän sammalista, eläinten karvoista, villasta sekä höyhenistä.



## KIRJOSIEPPO

Pienikokoisen kirjosiepon voi havaita liikkuvan eloisesti pihapiireissäkin. Kirjosieppo on Afrikassa talvehtiva hyönteissyöjä. Se pesii puunkolossa tai pöntössä, ja valtaa usein muiden lintujen jo asuttamia pesäpaikkoja itselleen. Pesänsä se rakentaa kuivista lehdistä, männyn kuoren liuskoista, heinistä ja juurista.



## HARMAASIEPPO

Väriykseltään vaatimattoman harmaa pikkulintu, ja on Afrikassa talvehtiva hyönteissyöjä. Se pesii monenlaisissa paikoissa, kuten koloissa, rakennuksissa oksanhangoissa, tai pöntössä, joka on yläosastaan avoin. Rakentaa pesän löyhästi sammalista, naavasta ja ruohoista.

## Avopöntön mitat:

Leveys sisäpuolelta: 13-15 cm  
Seinälaudan takakorkeus: 18 cm  
Seinälaudan etukorkeus: 9 cm

## Avopöntöstä pitävät myös:

Västäräkki (piirros vasemmalla)  
Rastaat (Ne pesivät pienen avopöntön katolla)

## HELMIPÖLLÖ

Helmipöllö on noin räkättirastaan kokoinen pieni pöllö, jonka selän ruskeaa höyhenpeitettä täplittävät valkoiset "helmet". Helmipöllö elää laajoissa vanhoissa havumetsissä, joiden vähentyminen on ajanut lajin ahtaalle. Pesäpaikaksi helmipöllö tarvitsee vanhan palokärjenkolon tai telkän- tai pöllönpöntön.

## Helmipöllönpöntön mitat:

Lentoaukon halkaisija: 8,5 cm  
Lentoaukko yläreunasta: 10 cm  
Korkeus: 50 cm  
Leveys: 18-20 cm



## LEPAKKO

Lepakot ovat ainoa lentävä nisäkäslaji. Suomen lepakkolajit ovat yöaktiivisia ja saalistavat hyönteisiä kaukoluotauksen avulla. Päivisin lepakot lepäävät luonnonkoloissa, onkaloissa, pöntöissä tai vanhoihin rakennuksiin syntyneissä raoissa. Talvisin lepakot ovat horroksessa, ja lepäävät esim. luolissa tai rakennuksissa.

## Lepakkopöntön mitat:

Kulkuaukkojen minimileveys: 4cm  
Lokerikkojen väli: 2 cm  
Korkeus: 58 cm  
Leveys: 40 cm



## LIITO-ORAVA

Liito-orava pesii yleensä haavan kolossa tai oravan risupesässä, mutta myös sopivaan elinympäristöön ripustettu pönttö kelpaa asumukseksi.

## Liito-oravapöntön mitat:

Kulkuaukon halkaisija: 4,5 cm  
Kulkuaukko yläreunasta: 20 cm  
Korkeus: 60 cm  
Leveys: 40 cm

V A A S A .  
V A A S A .

# FÅGELHOLKAR I NATURENS MÅNGFALDEN

I holkar häckar arter som normalt använder trädens eller andra naturliga håligheter. Det råder brist på lämpliga boplatser för hålhäckare, eftersom stora aspar och förmultnande ved är för sällsynta idag.

Människan kan hjälpa genom att bygga holkar och placera dem i livsmiljöer som passar olika arter. På vintern ger holkar skydd åt fåglar och ekorrar. Under en kall natt kan en holk rädda liv.

Teckningar:  
Janina Kumpula  
Bilder: Mikaela Honkala

## Småfågelholkens mått:

Flyghålets diameter: 3,2 cm  
Avstånd från flyghålets överkant överkant 8 cm  
Höjd: 30 cm  
invändig bredd: 10-12 cm

## Den här holken trivs:

Talgoxe (nedre bilden)  
Svartvit flugsnappare (bilden till höger)  
Lavskrika

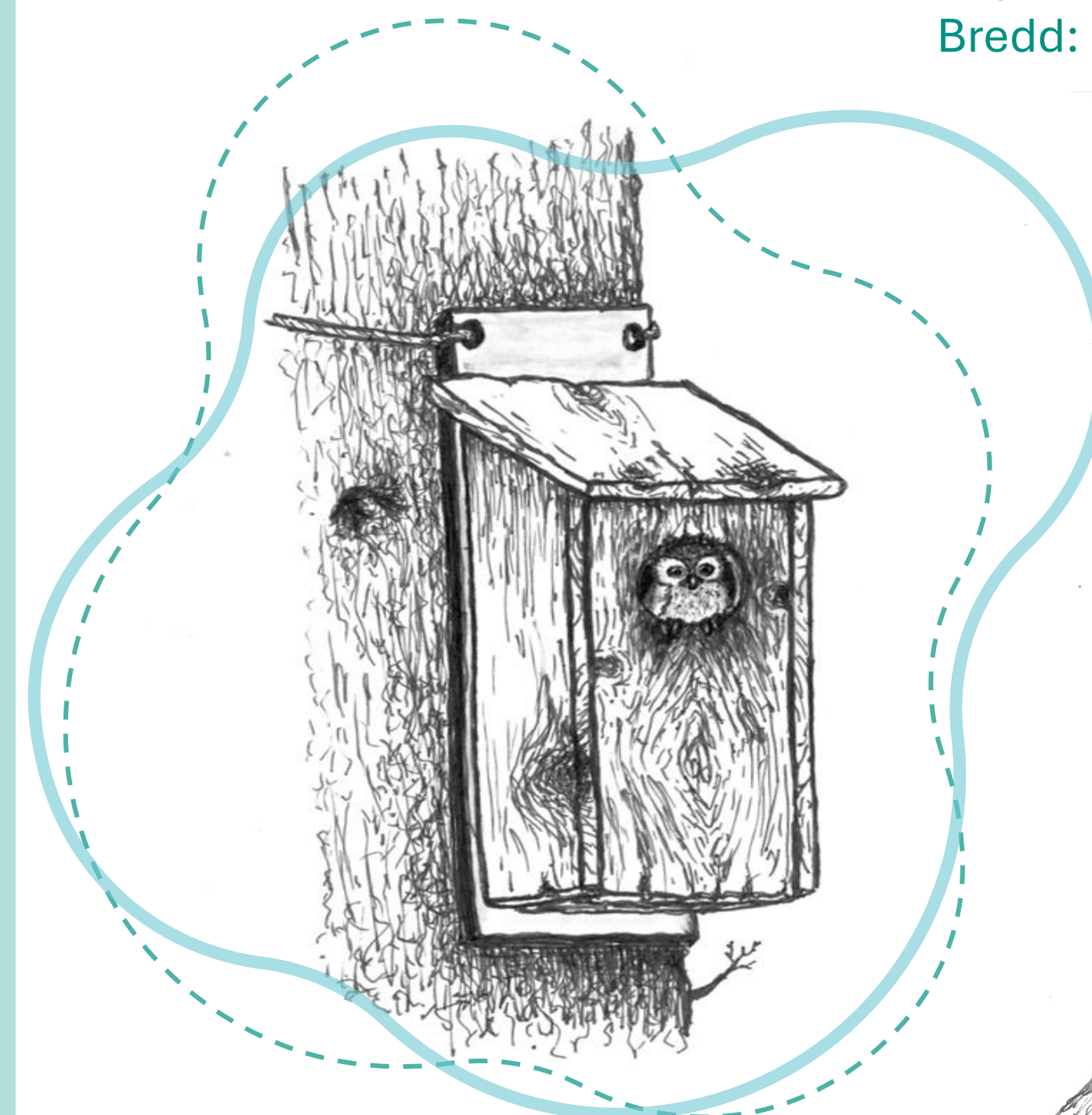
## TALGOXE

Talgoxen är den största och vanligaste mesen. Den äter frön och ryggradslösa djur och övervintrar i Finland, där den är en vanlig syn på fågelbord. Den häckar i färdiga håligheter eller i fågelholkar. Den bygger sitt bo av mossa, djurhår, ull och fjädrar.



## SVARTVIT FLUGSNAPPARE

Den lilla svartvita flugsnapparen kan ofta ses röra sig livligt även i gårds-miljöer. Den är en insektsätare som övervintrar i Afrika. Den häckar i trädhåligheter eller i holkar och tar ofta över boplatser som redan används av andra fåglar. Den bygger sitt bo av torra löv, tallbark, gräs och rötter.



## GRÅSUGARE

En anspråkslöst grå liten fågel som är en insektsätare och övervintrar i Afrika. Den häckar på många olika platser, såsom i olika håligheter, byggnader, grenveckelser i en holk som är öppen upptill. Den bygger ett löst bo av mossa, lavar och gräs.

## Mått för öppen holk:

Invändig bredd: 13–15 cm  
Bakre väggens höjd: 18 cm  
Framre väggens höjd: 9 cm

## Den öppna holken används också av:

Sädesärta (teckningen till vänster)  
Trastar (de häckar ovanpå den lilla öppna holken)

## PÄRLUGGLA

Pärlugglan är en liten uggla, ungefär i traststorlek, som känns igen på sin bruna rygg med vita "pärlor". Den lever i vidsträckta, gamla barrskogar, och minskningen av sådana skogar har gjort arten mer utsatt. Som boplatser behöver pärlugglan en gammal spillkråkehåla eller en holk avsedd för knipa eller uggla.

## Mått för pärluggleholk:

Flyghålets diameter : 8,5 cm  
Avstånd från flyghålets överkant: 10 cm  
Höjd: : 50 cm  
Bredd: 18-20 cm



## FLADDERMUS

Fladdermöss är de enda däggdjuren som kan flyga. De arter som finns i Finland är nattaktiva och jagar insekter med hjälp av ekolokalisering. På dagen vilar fladdermöss i naturliga håligheter, ihåligheter, holkar eller i springor som uppstått i gamla byggnader. Under vintern är fladdermössen i dvala och vilar till exempel i grottor eller byggnader.

## Mått för fladdermusholk:

Minimi bredd av ingångöppning: 4 cm  
Avstånd mellan facken: 2 cm  
Höjd: 58 cm  
Bredd: 40 cm



## FLYGEKORRE

Flygekorren häckar oftast i en hålighet i en asp eller i ett risbo byggt av en ekorre, men även en holk som placeras i en lämplig livsmiljö duger som boplatser.

## Mått för flygekorreholk:

Ingångsöppningen: 4,5 cm  
Öppningens avstånd från överkant: 20 cm  
Höjd: 60 cm  
Bredd: 40 cm



V A A S A .  
V A A S A .