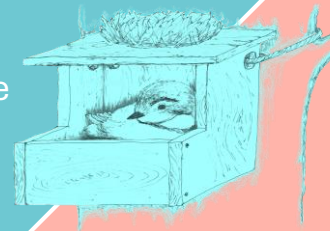


- Tarkista pöntön kiinnitys, poista lumi
- Tyhjä ja siivoa pönttö
- Korjaa halkeamat
- Pönttö tarjoaa yösijan Suomessa talvehtiville pikkulinnuille



TALVI



KEVÄT



KESÄ



SYKSY



- Muuttolinnut suuntaavat talvehtimisalueille
- Pönttö saa levätä
- Suojaa säältä tarvittaessa
- Pihatalokoiden aika



- Poikaset lähtevät pesästä
- Saako pönttö uusia asukkaita?
- Pesimäkausi päättyy elokuussa



- Lintujen pesimäkausi alkaa
- Muuttolinnut saapuvat
- Tarkkaile pöntön asukkaita
- Anna pesimärauha
- Älä avaa pönttöä