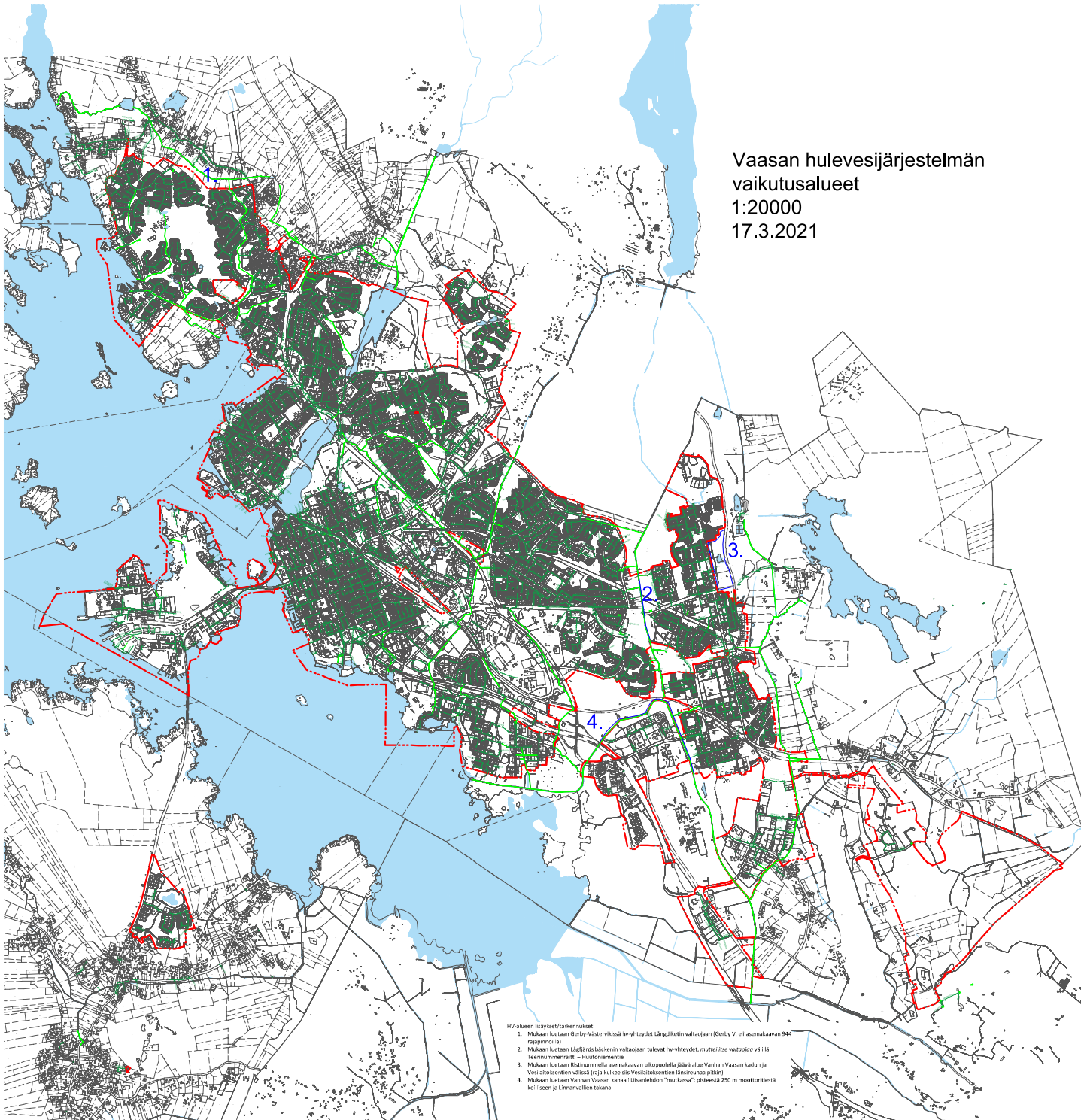


Vaasan hulevesijärjestelmän
vaikutusalueet
1:20000
17.3.2021



- HV-alueen lisäyset/järvenkukset
1. Mukana luetaan Gerby Västerlövissä hv-yhteydet Längsketen valtakajaan (Gerby V, eli asemakavan 944-ryppynöitä)
 2. Mukana luetaan Lägårdens bäckensin valtakajaan tulevat hv-yhteydet, mutta ei valtojojo välillä Tuusummenvästti - Huostonemäke
 3. Mukana luetaan Ridenummella asemakaavan ulkopuolella jäävä alue Vanhan Vaasan kadun ja Vesilaitosten väliä (raja kulkee siis Vesilaitosten länsireunan pitkin)
 4. Mukana luetaan Vanhan Vaasan kanavan lujitushonon "mutkassa" pisteestä 350 m mooltoirteistä kolliiseen ja Limnavället takana.