

KOORDINAATTILUETTELO KOORDINATFÖRTECKNING
 Tasokoordinaatisto/Plankordinatsystem: ETRS-GK22
 Korkeusjärjestelmä/Höjdsystem: N2000

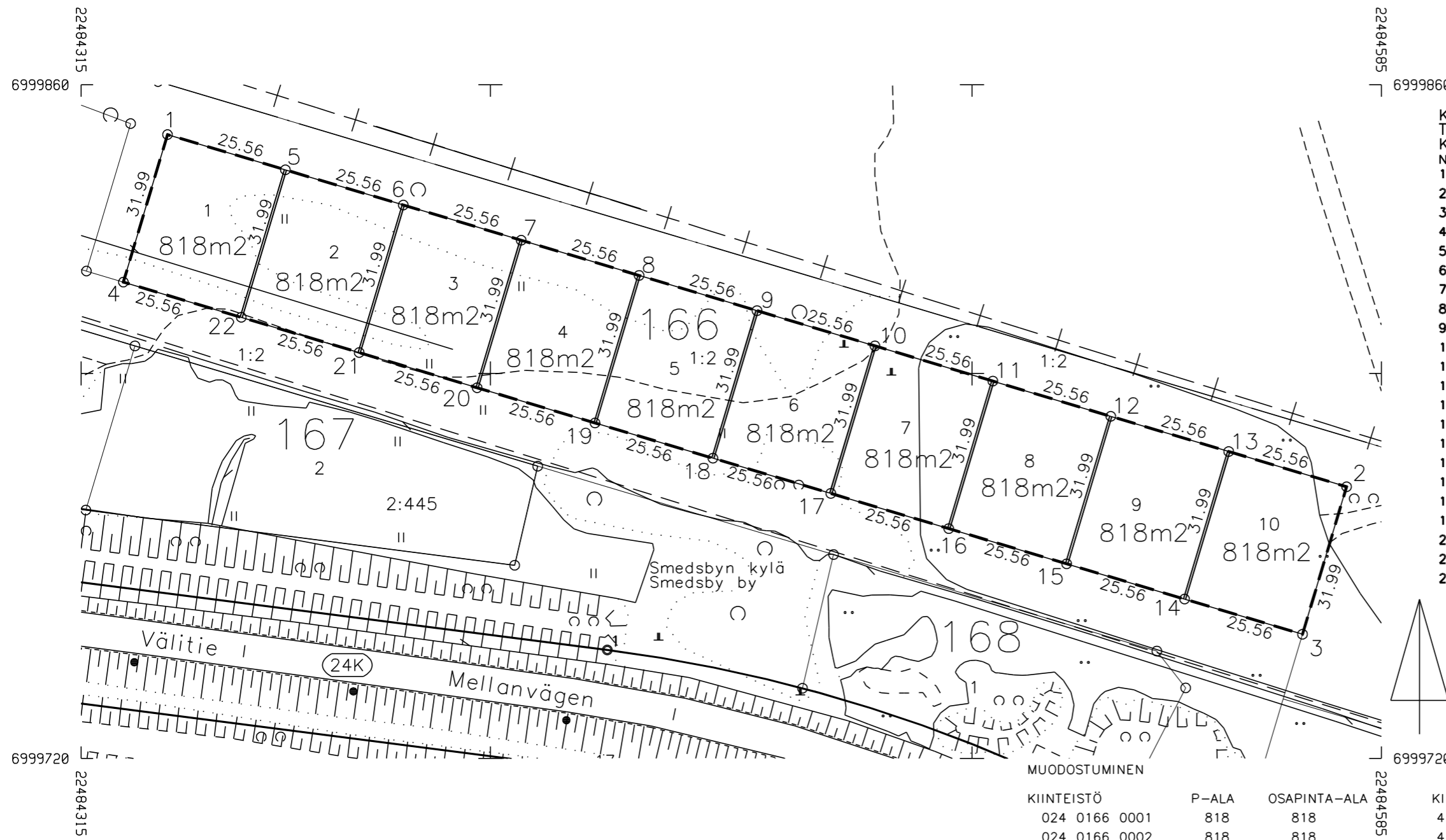
Nro	X	Y	Z	Laatu
1	6999876.361	22484259.106	0.000	
2	6999851.931	22484325.260	0.000	
3	6999821.279	22484316.100	0.000	
4	6999841.780	22484247.453	0.000	
5	6999868.454	22484280.587	0.000	
6	6999860.424	22484302.554	0.000	
7	6999828.537	22484291.808	0.000	
8	6999835.233	22484269.392	0.000	
9	6999837.039	22484263.431	0.000	

MUODOSTUMINEN

KIINTEISTÖ	P-ALA	OSAPINTA-ALA	KIINTEISTÖ	OSA	M-ALA	KIINTEISTÖN NIMI
024 0165 0001	818	818	414 0001 0002	K		MARAHOLMEN
024 0165 0002	803	803	414 0001 0002	K		MARAHOLMEN
024 0165 0003	813	813	414 0001 0002	K		MARAHOLMEN

SITOVA TONTTIJAKO		BINDANDE TOMTINDELNING 1:500		VAASA-VASA	
ASEMAKAAVA DETALJPLAN 1106		HYVÄKSYTTY/VAHVISTETTU GODKÄND/FASTSTÄLLD		KARTTALEHDET KARTEDELAR 25222	
EDELINEN TONTTIJAKO FÖREGÅENDE TOMTINDELNING		TJNRO TINR 9053129		KAUP.OSA STADSDEL 24	
POHJAKARTAN HYVÄKSYI JA GRUNDKARTAN GODKÄND OCH		23.08.2021		KORTTELI KVARTER 165	
LASK. RÄKN. MH		TONTTIJAON LAATI TOMTINDELNINGEN UPPGJORD AV		TONTIT TOMTERNA 1,2,3	
PIIRT. RITARE KA		MAANMITTAUSINSINÖÖRI LANTMÄTERIINGENJÖR		MUUTT.TONTIT TOMTER SOM ÄNDRATS	
TARK. GRANSK. PL		Perttu Linjama			
KAUPUNGINVALTUUSTO HYVÄKSYNYT GODKÄND AV STADSFULLMAKTIGE					





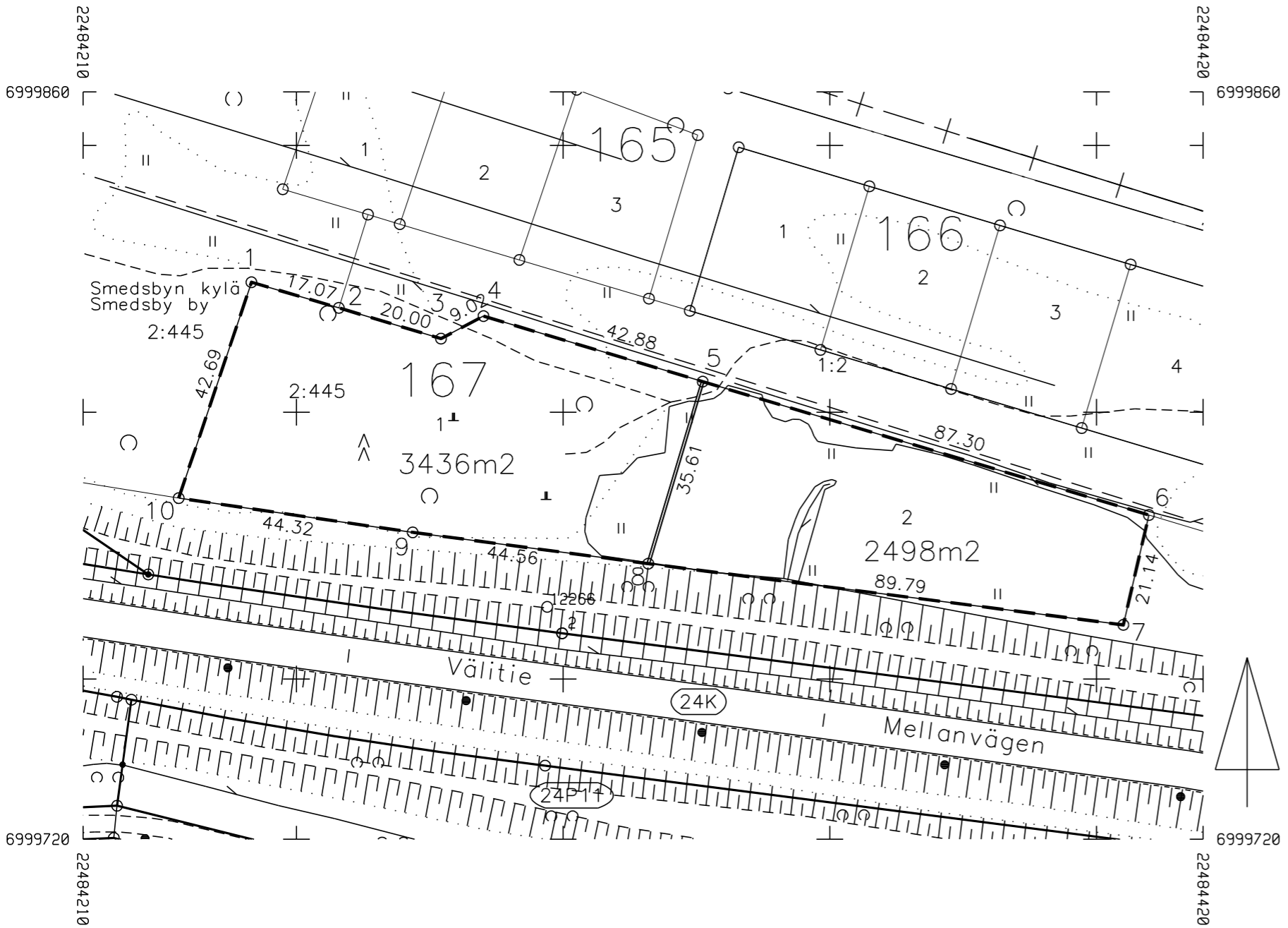
KOORDINAATTILUETTELO KOORDINATFÖRTECKNING
 Tasokoordinaatisto/Plankoordinaatsystem: ETRS-GK22
 Korkeusjärjestelmä/Höjdsystem: N2000

Nro	X	Y	Z	Laatu
1	6999849.641	22484332.925	0.000	
2	6999776.463	22484577.796	0.000	
3	6999745.810	22484568.636	0.000	
4	6999818.988	22484323.765	0.000	
5	6999842.323	22484357.412	0.000	
6	6999835.005	22484381.899	0.000	
7	6999827.688	22484406.386	0.000	
8	6999820.370	22484430.873	0.000	
9	6999813.052	22484455.360	0.000	
10	6999805.734	22484479.847	0.000	
11	6999798.416	22484504.335	0.000	
12	6999791.099	22484528.822	0.000	
13	6999783.781	22484553.309	0.000	
14	6999753.128	22484544.149	0.000	
15	6999760.446	22484519.661	0.000	
16	6999767.764	22484495.174	0.000	
17	6999775.081	22484470.687	0.000	
18	6999782.399	22484446.200	0.000	
19	6999789.717	22484421.713	0.000	
20	6999797.035	22484397.226	0.000	
21	6999804.353	22484372.739	0.000	
22	6999811.670	22484348.251	0.000	

MUODOSTUMINEN

KIIINTEISTÖ	P-ALA	OSAPINTA-ALA	KIIINTEISTÖ	OSA	M-ALA	KIIINTEISTÖN NIMI
024 0166 0001	818	818	414 0001 0002	K		MARAHOLMEN
024 0166 0002	818	818	414 0001 0002	K		MARAHOLMEN
024 0166 0003	818	818	414 0001 0002	K		MARAHOLMEN
024 0166 0004	818	818	414 0001 0002	K		MARAHOLMEN
024 0166 0005	818	818	414 0001 0002	K		MARAHOLMEN
024 0166 0006	818	818	414 0001 0002	K		MARAHOLMEN
024 0166 0007	818	818	414 0001 0002	K		MARAHOLMEN
024 0166 0008	818	818	414 0001 0002	K		MARAHOLMEN
024 0166 0009	818	818	414 0001 0002	K		MARAHOLMEN
024 0166 0010	818	818	414 0001 0002	K		MARAHOLMEN

SITOVA TONTTIJAKO		BINDANDE TOMTINDELNING 1:1000		VAASA-VASA	
ASEMAKAAVA DETALJPLAN	1106	HYVÄKSYTTY/VAHVISTETTU GODKÄND/FASTSTÄLLD		KARTTALEHDET KARTEDELAR 25222	
EDELLINEN TONTTIJAKO FÖREGÅENDE TOMTINDELNING				TJNRO	9053130
POHJAKARTAN HYVÄKSYI JA GRUNDKARTAN GODKÄND OCH				23.08.2021	KAUP.OSA STADSDEL 24
LASK. RÄKN. MH				TONTITOMTERNA 1-10	
PIIRT. RITARE KA				MUUTT.TONTIT TOMTER SOM ÄNDRATS	
TÄRK. GRÄNSK. PL				MAANMITTAUSINSINÖÖRI LANTMATERIINGENJÖR Perttu Linjama	
KAUPUNGINVALTUUSTO HYVÄKSYNYT GODKÄND AV STADSFULLMÄKTIGE					



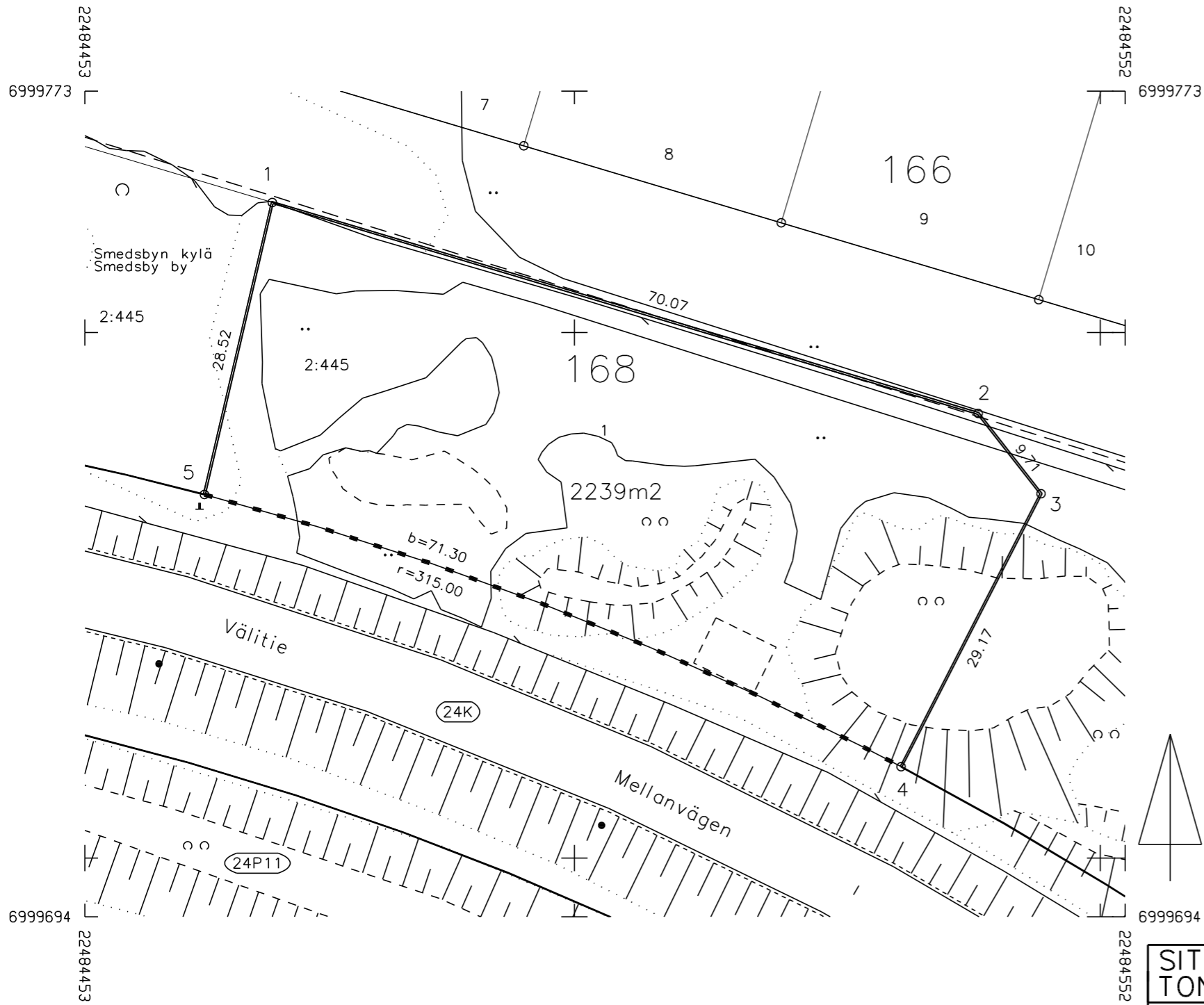
COORDINAATTILUETTELO KOORDINATFÖRTECKNING
 Tasokoordinaatisto/Plankoordinaatssystem: ETRS-GK22
 Korkeusjärjestelmä/Höjdsystem: N2000

Nro	X	Y	Z	Laatu
1	6999824.352	22484241.580	0.000	
2	6999819.549	22484257.961	0.000	
3	6999813.781	22484277.112	0.000	
4	6999818.011	22484285.081	0.000	
5	6999805.733	22484326.167	0.000	
6	6999780.735	22484409.815	0.000	
7	6999760.147	22484405.030	0.000	
8	6999771.616	22484315.971	0.000	
9	6999777.489	22484271.804	0.000	
10	6999783.901	22484227.949	0.000	

MUODOSTUMINEN

KIINTEISTÖ	P-ALA	OSAPINTA-ALA	KIINTEISTÖ	OSA	M-ALA	KIINTEISTÖN NIMI
024 0167 0001	3436	3436	414 0002 0445	K		Ärlan
024 0167 0002	2498	2498	414 0002 0445	K		Ärlan

SITOVA TONTTIJAKO		BINDANDE TOMTINDELNING 1:1000		VAASA-VASA	
ASEMAKAAVA DETALJPLAN 1106		HYVÄKSYTTY/VAHVISTETTU GODKÄND/FASTSTÄLLD		KARTTALEHDET KARTADELAR 25222	
EDELINEN TONTTIJAKO FÖREGÅENDE TOMTINDELNING				TJNRO TINR 9053131	
POHJAKARTAN HYVÄKSYI JA GRUNDKARTAN GODKÄND OCH				23.08.2021	
LASK. RÄKN. MH				KAUP. OSA STADSDEL 24	
PIIRT. RITARE KA				KORTTELI KVARTER 167	
TARK. GRANSK. PL				TONTIT TOMTERNA 1,2	
				MUUTT. TONTIT TOMTER SOM ÄNDRATS	
KAUPUNGINVALTUUSTO HYVÄKSYNYT GODKÄND AV STADSFULLMÄKTIGE					
TONTTIJAON LAATI TOMTINDELNINGEN UPPGJORD AV MAANMITTAUSINSINÖÖRI LANTMATERIINGENJÖR Perttu Linjama					

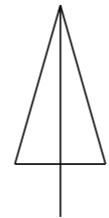


COORDINAATTILUETTELO KOORDINATFÖRTECKNING
 Tasokoordinaatisto/Plankoordinatsystem: ETRS-GK22
 Korkeusjärjestelmä/Höjdsystem: N2000

Nro	X	Y	Z	Laatu
1	6999762.375	22484471.253	0.000	
2	6999742.311	22484538.391	0.000	
3	6999734.666	22484544.373	0.000	
4	6999708.703	22484531.065	0.000	
5	6999734.596	22484464.798	0.000	

MUODOSTUMINEN

KIINTEISTÖ	P-ALA	OSAPINTA-ALA	KIINTEISTÖ	OSA	M-ALA	KIINTEISTÖN NIMI
024 0168 0001	2239	4	414 0001 0002	K		MARAHOLMEN
		2235	414 0002 0445	K		Ärlan



6999694
22484552

SITOVA TONTTIJAKO	BINDANDE TOMTINDELNING 1:500	VAASA-VASA
ASEMAKAAVA DETALJPLAN 1106	HYVÄKSYTTY/VAHVISTETTU GODKÄND/FASTSTÄLLD	KARTTALEHDET KARTADELAR 25222
EDellinen TONTTIJAKO FÖREGÅENDE TOMTINDELNING		TJNRO TINR 9053132
POHJAKARTAN HYVÄKSYI JA GRUNDKARTAN GODKÄND OCH	23.08.2021	KAUP.OSA STADSDEL 24
LASK RÄKN. MH	TONTTIJAON LAATI TOMTINDELNINGEN UPPGJORD AV	KORTTELI KVARTER 168
PIIRT. RITARE KA	MAANMITTAUSINSINÖÖRI LANTMÄTERIINGENJÖR	TONTIT TOMTERNA 1
TARK. GRANSK. PL	Perttu Linjama	MUUTTONTIT TOMTER SOM ÄNDRATS
KAUPUNGINVALTUUSTO HYVÄKSYNYT GODKÄND AV STADSFULLMÄKTIGE		