

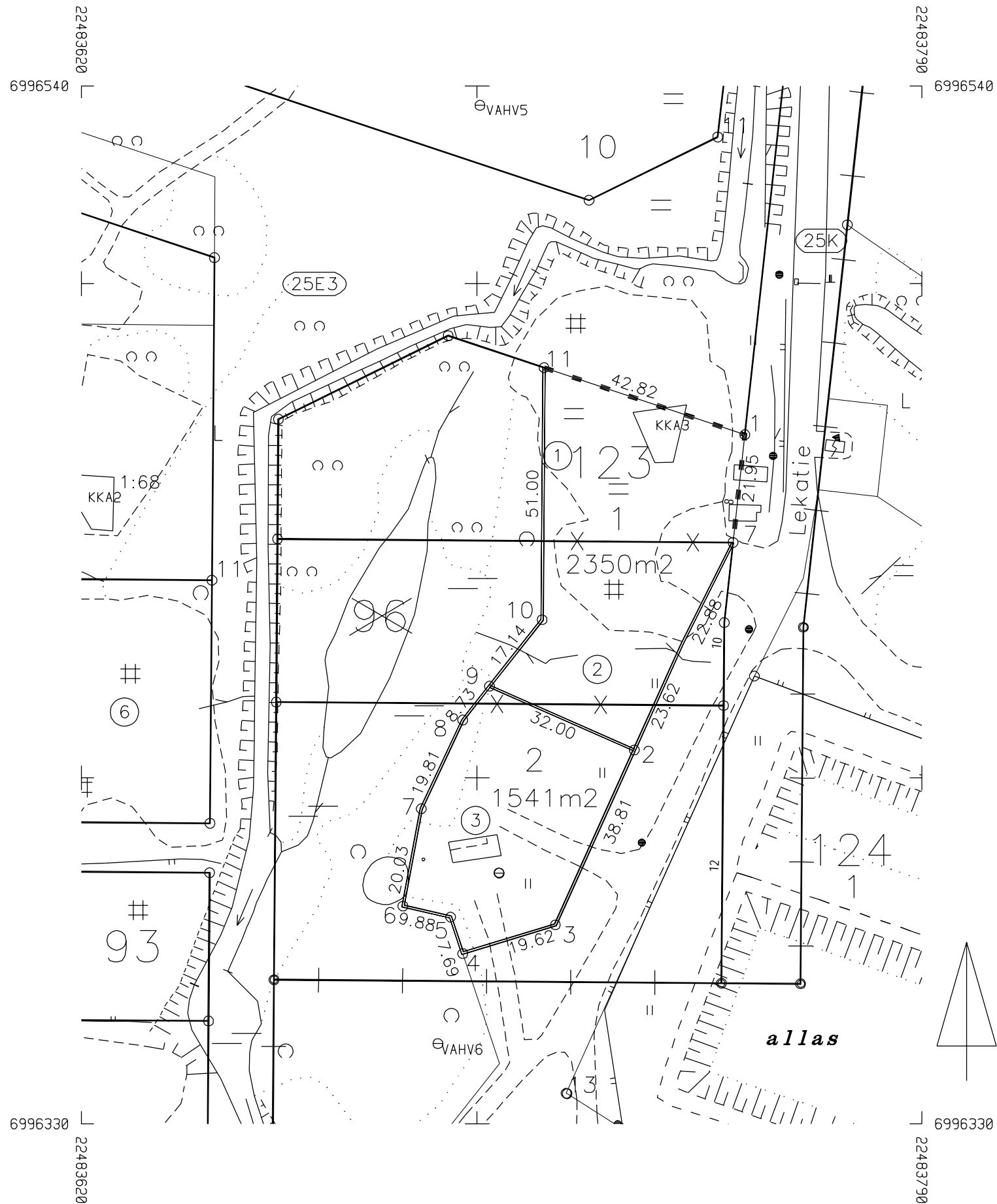
KOORDINAATILUETTELO KOORDINATFÖRTECKNING
 Tasokoordinaatisto/Plankoordinatsystem: ETRS-GK22
 Korkeusjärjestelmä/Höjdsystem: N2000

Nro	X	Y	Z	Laatu
1	6996616.122	22483828.947	0.000	
2	6996602.735	22483837.709	0.000	
3	6996590.933	22483844.170	0.000	
4	6996576.801	22483852.122	0.000	
5	6996567.021	22483857.558	0.000	
6	6996559.325	22483861.948	0.000	
7	6996549.570	22483867.331	0.000	
8	6996540.685	22483872.230	0.000	
9	6996457.366	22483919.044	0.000	
10	6996433.320	22483932.300	0.000	
11	6996428.449	22483935.220	0.000	
12	6996422.215	22483939.167	0.000	
13	6996417.336	22483942.372	0.000	
14	6996416.494	22483942.980	0.000	
15	6996412.261	22483946.037	0.000	
16	6996409.932	22483947.986	0.000	
17	6996376.533	22483947.979	0.000	
18	6996395.856	22483880.699	0.000	
19	6996441.303	22483859.852	0.000	
20	6996471.374	22483833.475	0.000	
21	6996511.880	22483774.920	0.000	
21	6996616.122	22483828.947	0.000	
22	6996615.316	22483818.001	0.000	
23	6996575.527	22483785.464	0.000	
23	6996575.527	22483785.464	0.000	
24	6996563.994	22483780.625	0.000	
24	6996563.994	22483780.625	0.000	

MUODOSTUMINEN

KIINTEISTÖ	P-ALA	OSAPINTA-ALA	KIINTEISTÖ	OSA	M-ALA	KIINTEISTÖN NIMI
025 0122 0001	17354	17354	416 0001 0068	K		VAASAN KAUPUNKI - VA

TONTTIJAKO		TOMTINDELNING1:1000		VAASA-VASA	
ASEMAKAAVA DETALJPLAN 1104		HYVÄKSYTTY/VAHVISTETTU GODKÄND/FASTSTÄLLD		KARTTALEHDET KARTEDELAR 24213	
EDELLINEN TONTTIJAKO FÖREGÅENDE TOMTINDELNING				TJNRO TINR 9053139	
POHJAKARTAN HYVÄKSYI JA GRUNDKARTAN GODKÄND OCH		16.12.2021		KAUP.OSA STADSDEL 25	
LASK. RÄKN. MH		TONTTIJAON LAATI TOMTINDELNINGEN UPPGJORD AV		KORTTELI KVARTER 122	
PIIRT. RITÄRE KA		KIINTEISTÖINSINÖÖRI FASTIGHETSINGENJÖR		TONTIT TOMTERNA 1	
TARK. GRÄNSK. PL		Perttu Liijama		MUUTT.TONTIT TOMTER SOM ÄNDRATS	
KAUPUNGINVALTUUSTO HYVÄKSYNYT GODKÄND AV STADSFULLMÄKTIGE					



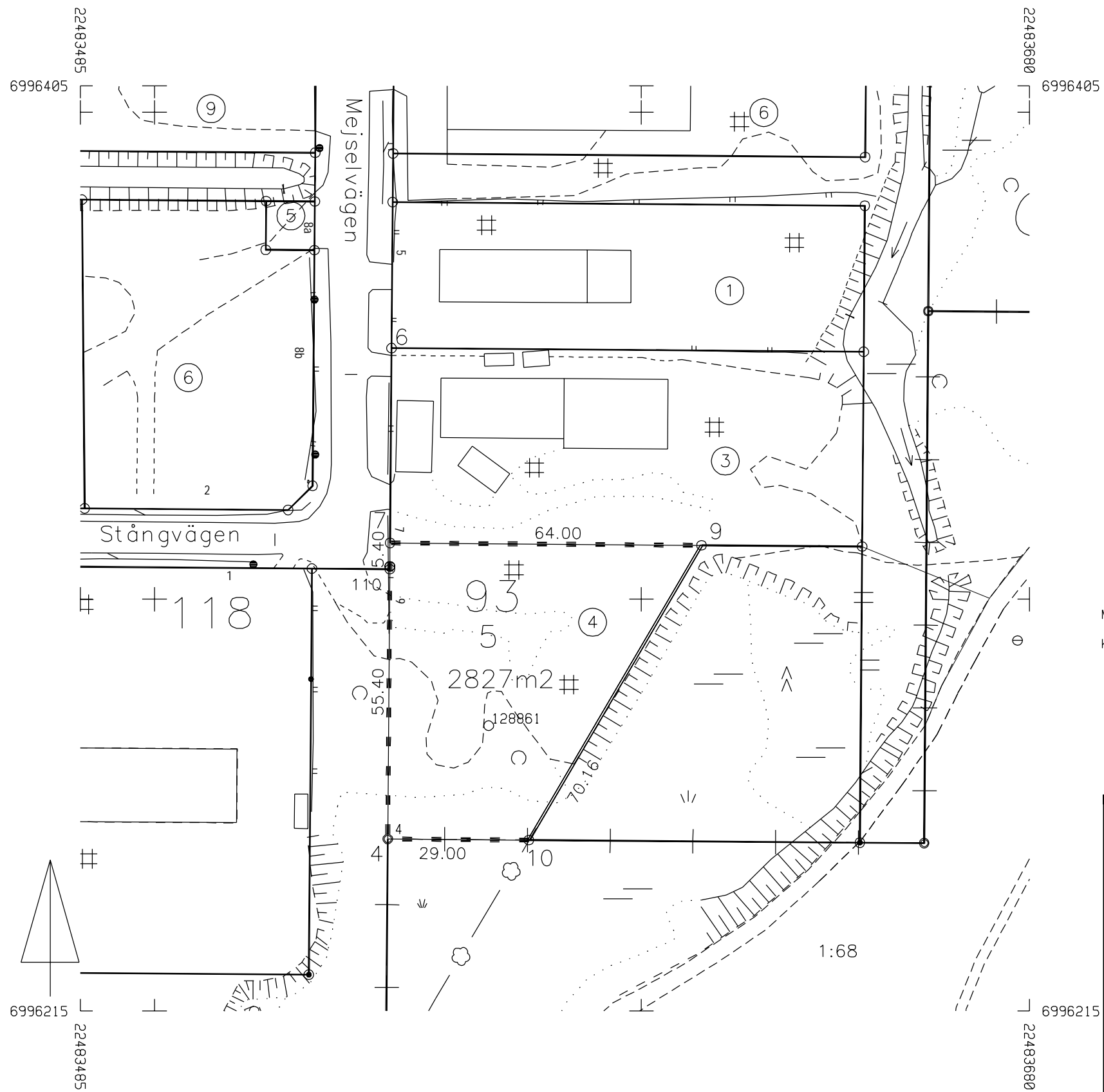
KOORDINAATTILUETTELO KOORDINATFÖRTECKNING
 Tasokoordinaatisto/Plankordinatsystem: ETRS-GK22
 Korkeusjärjestelmä/Höjdsystem: N2000

Nro	X	Y	Z	Laatu
1	6996469.428	22483754.177	0.000	
2	6996405.633	22483731.822	0.000	
3	6996370.256	22483715.862	0.000	
5	6996371.836	22483694.652	0.000	
6	6996374.057	22483685.028	0.000	
7	6996393.743	22483688.737	0.000	
7	6996447.614	22483751.788	0.000	
8	6996411.691	22483697.126	0.000	
9	6996418.538	22483702.539	0.000	
10	6996431.982	22483713.166	0.000	
11	6996482.985	22483713.561	0.000	

MUODOSTUMINEN

KIINTEISTÖ	P-ALA	OSAPINTA-ALA	KIINTEISTÖ	OSA	M-ALA	KIINTEISTÖN NIMI
025 0123 0001	2350	1134	025 0096 0001	K		
		1101	025 0096 0002	K		
		115	025 0096 0003	K		
025 0123 0002	1541	19	025 0096 0002	K		
		1522	025 0096 0003	K		

TONTTIJAKO		TOMTINDELNING 1:1000		VAASA-VASA	
ASEMAKAAVA DETALJPLAN	1104	HYVÄKSYTTY/VAHVISTETTU GODKÄND/FASTSTÄLLD		KARTTALEHDET KARTEDELAR	23213
EDellinen TONTTIJAKO FÖREGÅENDE TOMTINDELNING	20.12.1990			TJNRO TINR	9053140
POHJAKARTAN HYVÄKSYI JA GRUNDKARTAN GODKÄND OCH	16.12.2021			KAUP. OSA STADSDEL	25
		TONTTIJAON LAATI TOMTINDELNINGEN UPPGJORD AV		KORTTELI KVARTER	123
LASK. RÄKN.	MH	KIINTEISTÖINSINÖÖRI FASTIGHETSINGENJÖR	<i>Perttu Lidjama</i> Perttu Lidjama	TONTIT TOMTERNA	1,2
PIIRT. RITÄRE	KA			MUUTT. TONTIT TOMTER SOM ÄNDRATS	25-96-1,2,3
TARK. GRANSK.	PL				
KAUPUNGINVALTUUSTO HYVÄKSYNYT GODKÄND AV STADSFULLMÄKTIGE					



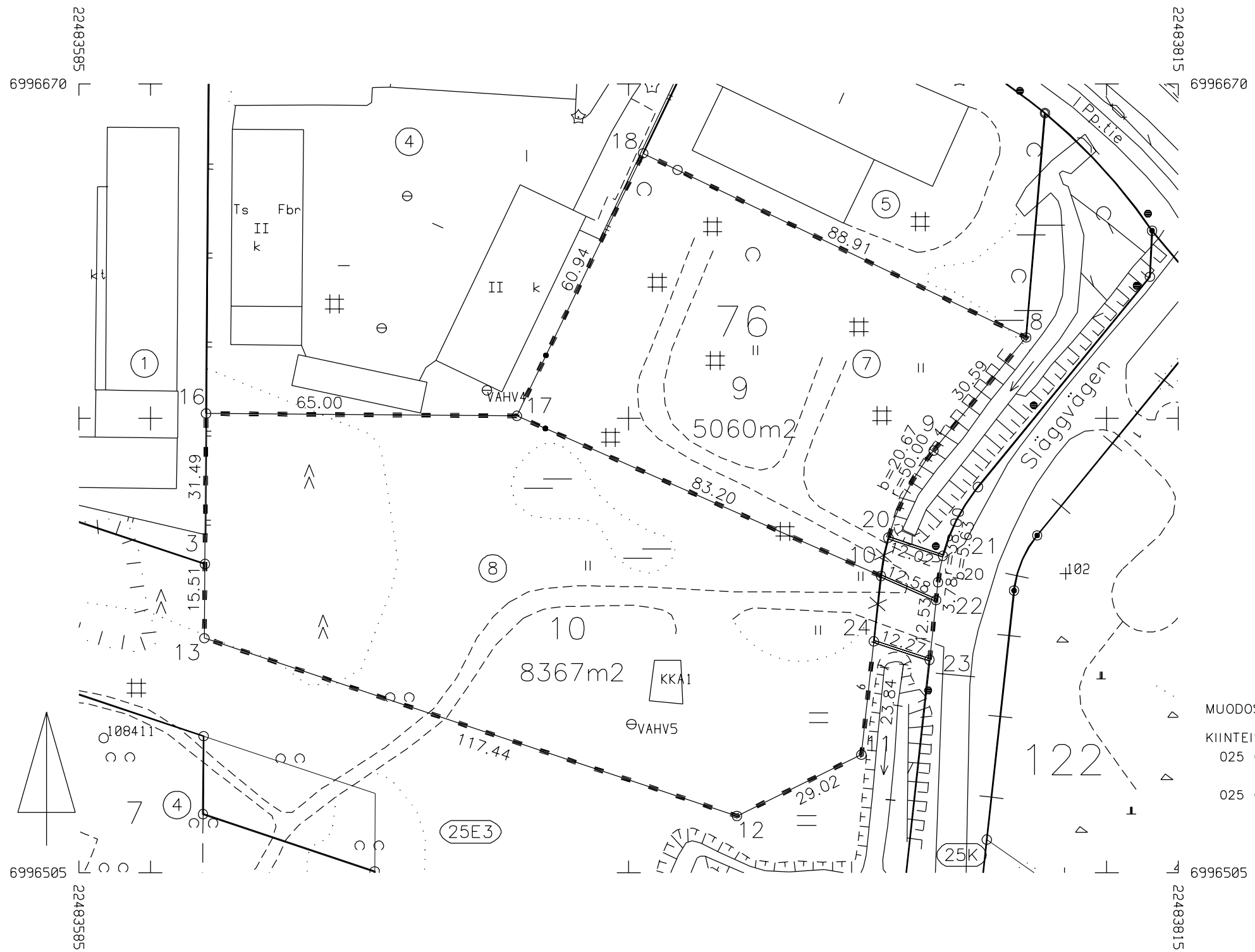
COORDINAATTILUETTELO KOORDINATFÖRTECKNING
 Tasokoordinaatisto/Plankordinatsystem: ETRS-GK22
 Korkeusjärjestelmä/Höjdsystem: N2000

Nro	X	Y	Z	Laatu
	6996306.753	22483548.343	0.000	
	6996306.753	22483548.343	0.000	
4	6996250.755	22483547.909	0.000	
7	6996311.558	22483548.381	0.000	
9	6996311.062	22483612.379	0.000	
10	6996250.531	22483576.909	0.000	
110	6996306.158	22483548.339	0.000	

MUODOSTUMINEN

KIINTEISTÖ	P-ALA	OSAPINTA-ALA	KIINTEISTÖ	OSA	M-ALA	KIINTEISTÖN NIMI
025 0093 0005	2827	2827	025 0093 0004	K		

TONTTIJAKO		TOMTINDELNING1:1000		VAASA-VASA	
ASEMAKAAVA DETALJPLAN 1104		HYVÄKSYTTY/VAHVISTETTU GODKÄND/FASTSTÄLLD		KARTTALEHDET KARTADELAR 23213	
EDELINEN TONTTIJAKO FÖREGÅENDE TOMTINDELNING		30.8.2001		TJNRO TINR 9053141	
POHJAKARTAN HYVÄKSYI JA GRUNDKARTAN GODKÄND OCH		16.12.2021		KAUP.OSA STADSDEL 25	
		TONTTIJAON LAATI TOMTINDELNINGEN UPPGJORD AV		KORTTELI KVARTER 93	
LASK. RÄKN. MH		KIINTEISTÖINSINÖÖRI FASTIGHETSINGENJÖR <i>Perttu Linjama</i> Perttu Linjama		TONTIT TOMTERNA 5	
PIIRT. RITÄRE KA				MUUTT.TONTIT TOMTER SOM ÄNDRATS 4	
TARK. GRANSK. PL					
KAUPUNGINVALTUUSTO HYVÄKSYNYT GODKÄND AV STADSFULLMÄKTIGE					



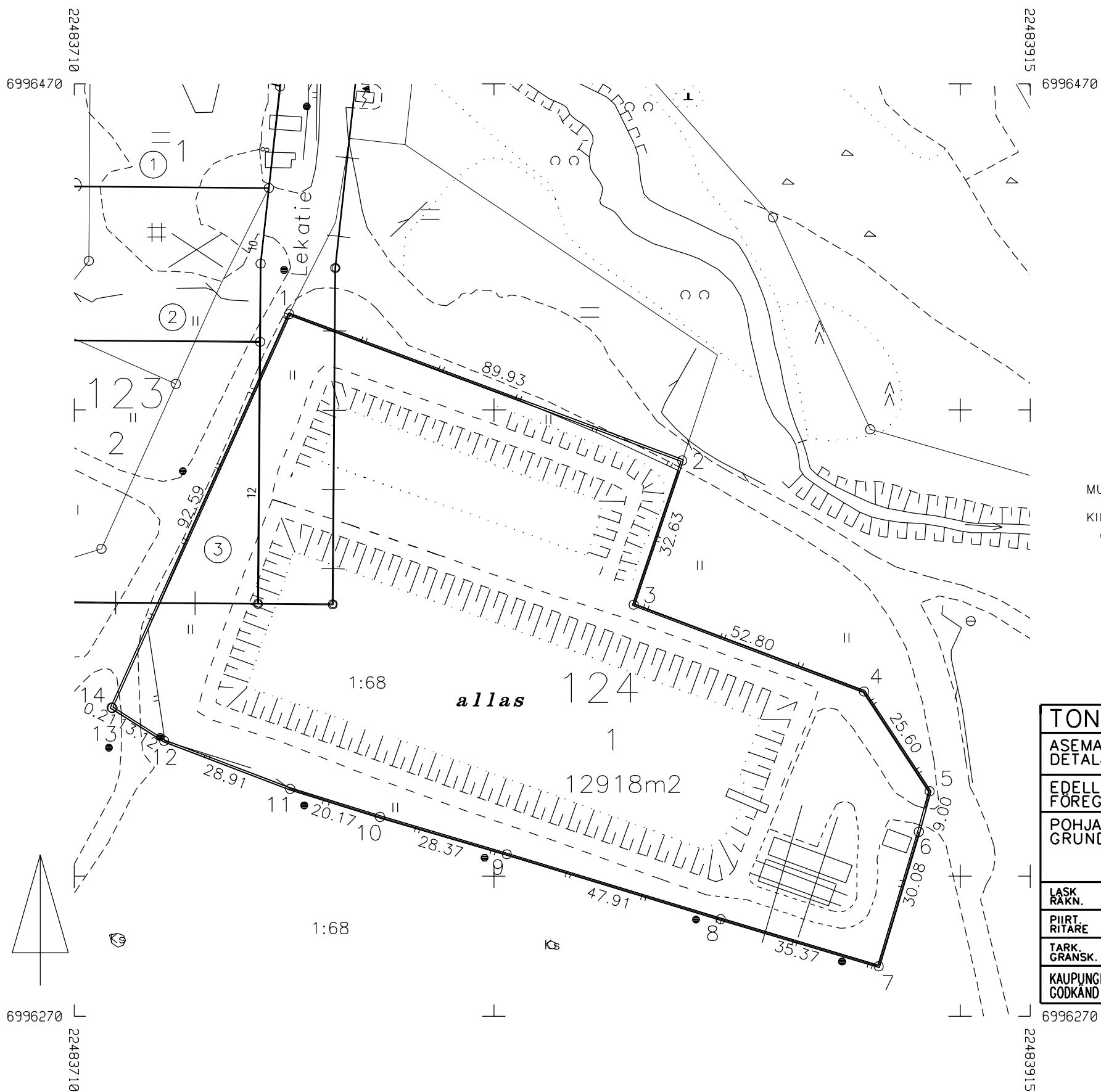
KOORDINAATTILUETTELO KOORDINATFÖRTECKNING
 Tasokoordinaatisto/Plankoordinaatsystem: ETRS-GK22
 Korkeusjärjestelmä/Höjdsystem: N2000

Nro	X	Y	Z	Laatu
3	6996569.536	22483611.381	0.000	
8	6996616.934	22483783.154	1.850	
9	6996593.252	22483763.788	1.850	
10	6996567.041	22483752.791	1.850	
11	6996529.659	22483748.699	0.000	
12	6996516.846	22483722.661	0.000	
13	6996554.026	22483611.261	0.000	
16	6996601.024	22483611.625	0.000	
17	6996600.520	22483676.622	1.850	
18	6996655.448	22483703.023	1.850	
20	6996565.736	22483764.720	0.000	
20	6996575.038	22483754.334	0.000	
21	6996571.263	22483765.744	0.000	
22	6996561.979	22483764.309	0.000	
23	6996549.519	22483762.945	0.000	
24	6996553.361	22483751.294	0.000	

MUODOSTUMINEN

KIINTEISTÖ	P-ALA	OSAPINTA-ALA	KIINTEISTÖ	OSA	M-ALA	KIINTEISTÖN NIMI
025 0076 0009	5060	4955	025 0076 0007	K		
		105	025 9908 0003	K		
025 0076 0010	8367	8209	025 0076 0008	K		
		158	025 9908 0003	K		

TONTTIJAKO		TOMTINDELNING1:1000		VAASA-VASA	
ASEMAKAAVA DETALJPLAN	1104	HYVÄKSYTTY/VAHVISTETTU GODKÄND/FASTSTÄLLD		KARTTALEHDET KARTEDELAR	23213
EDELLINEN TONTTIJAKO FÖREGÅENDE TOMTINDELNING		8.5.1990		TJNRO TINR	9053142
POHJAKARTAN HYVÄKSYI JA GRUNDKARTAN GODKÄND OCH		16.12.2021		KAUP. OSA STADSDEL	25
TONTTIJAON LAATI TOMTINDELNINGEN UPPGJORD AV			KORTTELI KVARTER		
LASK. RÄKN.	MH	KIINTEISTÖINSINÖÖRI FASTIGHETSINGENJÖR		TONTIT TOMTERNA	
PIIRT. RITARE	KA	Perttu Liijama		MUUTT. TONTIT TOMTER SOM ÄNDRATS	
TARK. GRANSK.	PL			7,8	
KAUPUNGINVALTUUSTO HYVÄKSYNYT GODKÄND AV STADSFULLMÄKTIGE					



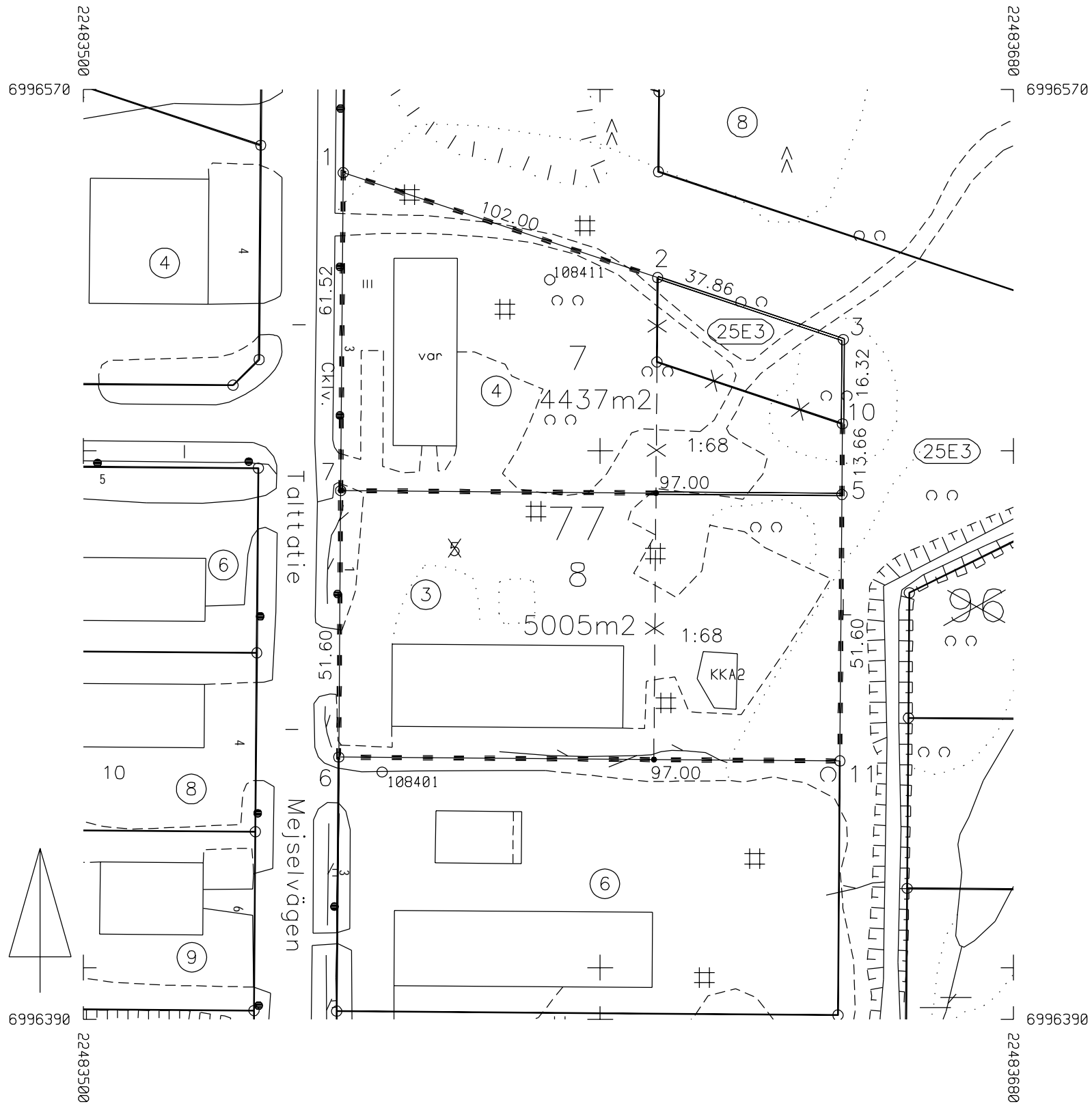
KOORDINAATTILUETTELO KOORDINATFÖRTECKNING
 Tasokoordinaatisto/Plankordinatsystem: ETRS-GK22
 Korkeusjärjestelmä/Höjdsystem: N2000

Nro	X	Y	Z	Laatu
1	6996420.580	22483756.118	0.000	
2	6996389.173	22483840.382	0.000	
3	6996358.249	22483829.981	0.000	
4	6996339.628	22483879.391	0.000	
5	6996318.235	22483893.454	0.000	
6	6996309.540	22483891.112	0.000	
7	6996280.709	22483882.531	0.000	
8	6996290.822	22483848.639	0.000	
9	6996304.734	22483802.791	0.000	
10	6996312.764	22483775.585	0.000	
11	6996318.757	22483756.324	0.000	
12	6996329.064	22483729.309	0.000	
13	6996336.100	22483718.236	0.000	
14	6996336.185	22483718.044	0.000	

MUODOSTUMINEN

KIINTEISTÖ	P-ALA	OSAPINTA-ALA	KIINTEISTÖ	OSA	M-ALA	KIINTEISTÖN NIMI
025 0124 0001	12918	512	025 0096 0003	K		
		934	025990100005	K		
		11472	416 0001 0068	K		VAASAN KAUPUNKI - VA

TONTTIJAKO		TOMTINDELNING 1:1000		VAASA-VASA	
ASEMAKAAVA DETALJPLAN	1104	HYVÄKSYTTY/VAHVISTETTU GODKÄND/FASTSTÄLLD		KARTTALEHDET KARTEDELAR	23213
EDELLINEN TONTTIJAKO FÖREGÅENDE TOMTINDELNING	20.12.1990			TJNRO TINR	9053143
POHJAKARTAN HYVÄKSYI JA GRUNDKARTAN GODKÄND OCH	16.12.2021			KAUP. OSA STADSDEL	25
LASK. RÄKN.	MH	TONTTIJAON LAATI TOMTINDELNINGEN UPPGJORD AV		KORTTELI KVARTER	124
PIIRT. RITÄRE	KA	KIINTEISTÖINSINÖÖRI FASTIGHETSINGENJÖR		TONTIT TOMTERNA	1
TARK. GRANSK.	PL	Perttu Linjama		MUUTT. TONTIT TOMTER SOM ÄNDRATS	
KAUPUNGINVALTUUSTO HYVÄKSYNYT GODKÄND AV STADSFULLMÄKTIGE					



KOORDINAATILUETTELO KOORDINATFÖRTECKNING
 Tasokoordinaatisto/Plankordinatsystem: ETRS-GK22
 Korkeusjärjestelmä/Höjdsystem: N2000

Nro	X	Y	Z	Laatu
1	6996553.844	22483550.258	0.000	
2	6996533.538	22483611.102	0.000	
3	6996521.554	22483647.010	0.000	
5	6996491.579	22483646.778	0.000	
6	6996440.732	22483549.383	0.000	
7	6996492.330	22483549.782	0.000	
8	6996492.330	22483549.782	0.000	
10	6996505.239	22483646.884	0.000	
11	6996439.981	22483646.378	0.000	

MUODOSTUMINEN

KIINTEISTÖ	P-ALA	OSAPINTA-ALA	KIINTEISTÖ	OSA	M-ALA	KIINTEISTÖN NIMI
025 0077 0007	4437	3148	025 0077 0004	K		
		587	025 9908 0003	K		
		702	416 0001 0068	K		VAASAN KAUPUNKI
025 0077 0008	5005	3147	025 0077 0003	K		
		1858	416 0001 0068	K		VAASAN KAUPUNKI

TONTTIJAKO		TOMTINDELNING1:1000		VAASA-VASA								
ASEMAKAAVA DETALJPLAN	1104	HYVÄKSYTTY/VAHVISTETTU GODKÄND/FASTSTÄLLD		KARTTALEHDET KARTEDELAR	23212							
EDellinen TONTTIJAKO FÖREGÅENDE TOMTINDELNING	20.11.1981			TJNRO TINR	9053144							
POHJAKARTAN HYVÄKSYI JA GRUNDKARTAN GODKÄND OCH	20.12.2021			KAUP. OSA STADSDEL	25							
				KORTELLI KVARTER	77							
				TONTIT TOMTERNA	7,8							
				MUUTT. TONTIT TOMTER SOM ÄNDRATS	3,4							
<table border="1"> <tr> <td>LASK. RÄKN.</td> <td>MH</td> <td rowspan="3"> TONTTIJAON LAATI TOMTINDELNINGEN UPPGJORD AV KIINTEISTÖINSINÖÖRI FASTIGHETSINGENJÖR <i>Perttu Liijama</i> Perttu Liijama </td> </tr> <tr> <td>PIIRT. RITÄRE</td> <td>KA</td> </tr> <tr> <td>TARK. GRÄNSK.</td> <td>PL</td> </tr> </table>						LASK. RÄKN.	MH	TONTTIJAON LAATI TOMTINDELNINGEN UPPGJORD AV KIINTEISTÖINSINÖÖRI FASTIGHETSINGENJÖR <i>Perttu Liijama</i> Perttu Liijama	PIIRT. RITÄRE	KA	TARK. GRÄNSK.	PL
LASK. RÄKN.	MH	TONTTIJAON LAATI TOMTINDELNINGEN UPPGJORD AV KIINTEISTÖINSINÖÖRI FASTIGHETSINGENJÖR <i>Perttu Liijama</i> Perttu Liijama										
PIIRT. RITÄRE	KA											
TARK. GRÄNSK.	PL											
KAUPUNGINVALTUUSTO HYVÄKSYNYT GODKÄND AV STADSFULLMÄKTIGE												