

PROGRAM FÖR DELTAGANDE OCH BEDÖMNING

Molnträskets vattenverk (ak1111)

Planeringsområde

Detaljplanen gäller området för Molnträskets vattenverk öster om Korsnäståget. I detaljplanens planeringsområde ingår även helheten som består av två bostadsbyggnader och fem ekonomibyggnader bredvid vattenverket. Området som ska detaljplaneras omfattar cirka 3,5 hektar.

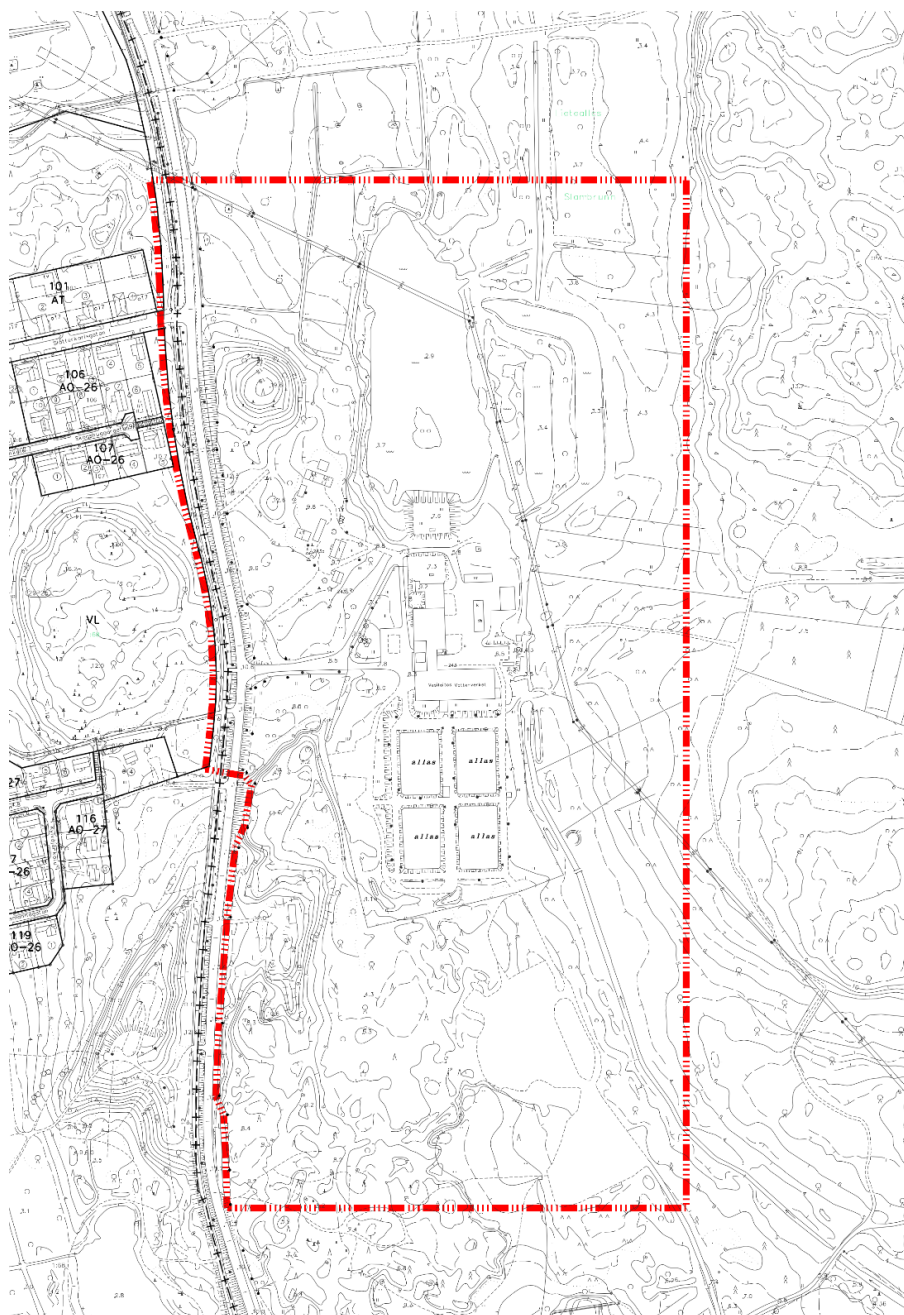


Planeringsområdets läge.



Kaavoitus • Planläggningen

PL | PB 2, 65101 Vaasa | Vaasa
Kirkkopuistikko | Kyrkoespianaden 26 A, 2 krs | vän
Puh • Tfn +358 (0)6 325 1160
kaavoitus@vaasa.fi



Avgränsning av planeringsområdet.

Mål för planeringen

Målet med detaljplanen är att möjliggöra utveckling av vattenverket. Vattenverket kräver ett mera omfattande underhåll, och det behövs ett reservverk för rening av bruksvatten. Verket används som reservverk



Kaavoitus • Planläggningen

PL | PB 2, 65101 Vaasa | Vaasa
Kirkkopuistikko | Kyrkoespianaden 26 A, 2 krs | vän
Puh • Tfn +358 (0)6 325 1160
kaavoitus@vaasa.fi

som säkerställer tillgången till vatten även efter att det nuvarande vattenverket iständsatts. Detaljplanen möjliggör även övrig utveckling av området och att en del av Vasa Vattens funktioner eventuellt flyttas till området. Med detaljplanen förbereds dessutom inför en eventuellt betydlig ökning av vattenbehovet till exempel på grund av industri.

För bostadsbyggnaderna på området ska tomter, infarter och byggrätter fastställas. Att området ligger inom ett grundvattenområde bredvid ett vattenverk begränsar dess användningsmöjligheter. Begränsningarna till följd av läget undersöks i detaljplanen.

Anhängiggörande

Stadsstyrelsens planeringssektion beslutade om anhängiggörandet av detaljplanen 29.9.2020. Detaljplanen blev anhängig genom kungörelse x.x.xxxx.

Utgångsuppgifter

Generalplaner

På området gäller Vasa generalplan 2030. Området som ska planläggas har i generalplanen reserverats för samhällstekniskt underhåll. Öster om området finns Vattentagsvägens vägområde och på västra sidan löper en snöskoterled.

Detaljplaner

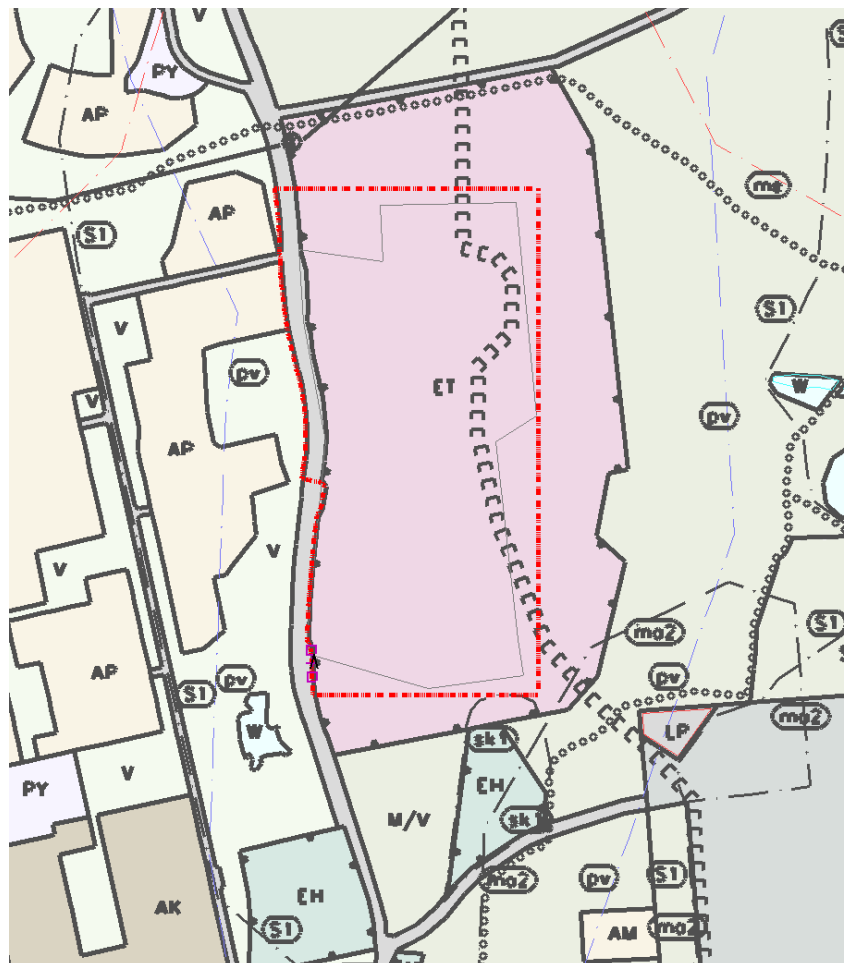
Området är inte detaljplanerat. Väster om Vattentagsvägen finns Korsnästågets småhusområde, som har detaljplanerats.

Markägoförhållanden

Planeringsområdet ägs helt och hållet av staden. Det hör till fastighet 905-416-1-68, som är en stor fastighet på flera skiften och som huvudsakligen består av stadens rekreationsområden. Endast en del av fastigheten detaljplaneras.

Intressenter

Intressenter i planarbetet är:



Kaavoitus • Planläggningen

PL | PB 2, 65101 Vaasa | Vasa
Kirkkopuistikko | Kyrkoesplanaden 26 A, 2 krs | vän
Puh • Tfn +358 (0)6 325 1160
kaavoitus@vaasa.fi

- Vasa Vatten
- Invånarna i området
- Fastighetssektorn
- Kommuntekniken
- Närings-, trafik- och miljöcentralen i Södra Österbotten
- Österbottens Räddningsverk
- Vasa Elektriska
- Vasa Elnät

Deltagande

Anhängiggörandet av detaljplaneändringen och framläggandet meddelas i Ilkka-Pohjalainen och Vasabladet samt på stadens officiella anslagstavla i Medborgarinfo i huvudbiblioteket, Biblioteksgatan 13, samt på Planläggningens webbplats www.vaasa.fi/sv/planlaggning. Till planområdets markägare och -innehavare sänds brev. Intressenterna kan delta i beredningen av planen på följande sätt:

Anhängiggörandet och programmet för deltagande och bedömning

Deltagande med åsikt eller utlåtande under den tid programmet för deltagande och bedömning är framlagt. Intressenterna hörs om utgångspunkterna och utredningarna, planarbetets tidtabell, de preliminära målen, fastställandet av intressenter samt ordnandet av växelverkan.

Planutkast

Deltagande med åsikt eller utlåtande under den tid planutkastet är framlagt. Intressenterna hörs om planens mål, utredningsarbetet och planutkastet.

Planförslag

Deltagande med anmärkning eller utlåtande under den tid planförslaget är framlagt. Planförslaget hålls framlagt i 30 dygn. Intressenterna hörs om planförslaget och planbeskrivningen. Efter behandlingen av



Kaavoitus • Planläggningen

PL | PB 2, 65101 Vaasa | Vasa
Kirkkopuistikko | Kyrkoesplanaden 26 A, 2 krs | vän
Puh • Tfn +358 (0)6 325 1160
kaavoitus@vaasa.fi

utlåtandena och eventuella anmärkningar går detaljplaneändringsförslaget vidare till planeringssektionen för godkännande.

Myndighetssamarbete ordnas under arbetets gång vid förhandlingar som överenskoms separat.

Tidtabell

Programmet för deltagande och bedömning beträffande detaljplanen samt planutkastet läggs fram i oktober 2020. Strävan är att detaljplanen förs till stadsfullmäktige för godkännande våren 2021.

Konsekvensbedömning

Byggnaderna på området inventeras och värderas preliminärt för detaljplanen. På området har tidigare utförts naturutredningar. De justeras och uppdateras något för det aktuella arbetet. Områdets användningsändamål ändras inte i detaljplanen. Därmed torde konsekvenserna förbli ringa. Konsekvenserna bedöms i detaljplanebeskrivningen.

Kontaktuppgifter

För beredningen svarar planläggningsingenjör Matti Laaksonen, tfn 040 846 83 79, e-post matti.laaksonen@vasa.fi. Ytterligare information ger även Planläggningens kansli, tfn 325 11 60.

Besöksadress: Kyrkoesplanaden 26 A Obs! Planläggningen arbetar på distans på grund av coronaviruset.

Det är också möjligt att följa med hur planprocessen framskrider på Planläggningens webbplats: www.vaasa.fi/sv/planlaggningen

Laghänvisningar

Markanvändnings- och bygglagen: 52 §, 62–67 §, 188 §

Markanvändnings- och byggförordningen: 27 § och 30–32 §



Kaavoitus • Planläggningen

PL | PB 2, 65101 Vaasa | Vasa
Kirkkopuistikko | Kyrkoesplanaden 26 A, 2 krs | vän
Puh • Tfn +358 (0)6 325 1160
kaavoitus@vaasa.fi