

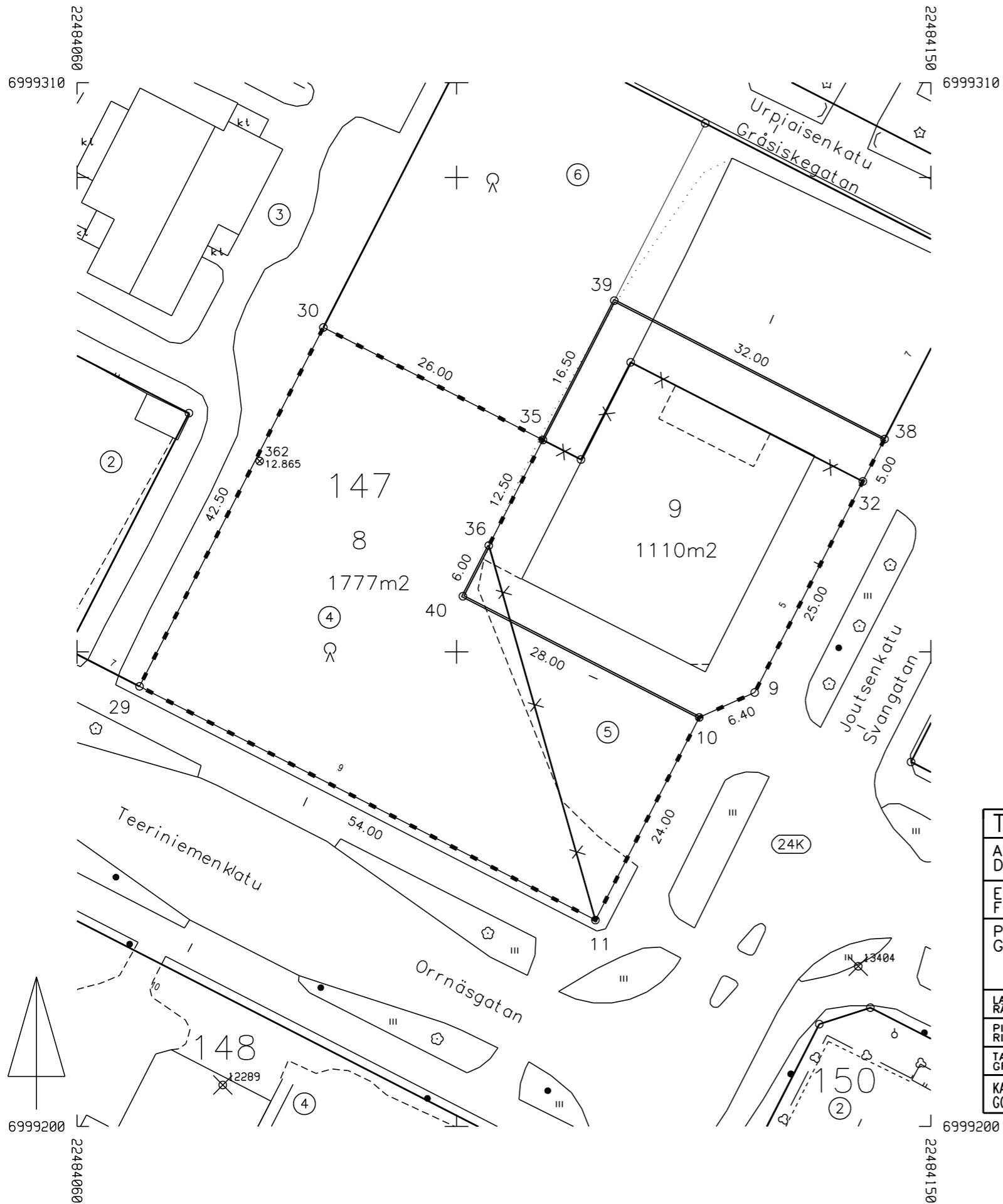
KOORDINAATTILUETTELO KOORDINATFÖRTECKNING
 Tasokoordinaatisto/Plankoordinatsystem: ETRS-GK22
 Korkeusjärjestelmä/Höjdsystem: N2000

Nro	X	Y	Z	Laatu
1	6999346.909	22484120.355	0.000	
4	6999323.770	22484108.498	0.000	
5	6999335.963	22484141.715	0.000	
6	6999312.825	22484129.857	0.000	

MUODOSTUMINEN

KIINTEISTÖ	P-ALA	OSAPINTA-ALA	KIINTEISTÖ	OSA	M-ALA	KIINTEISTÖN NIMI
024 0146 0002	624	624	024 0146 0001	K		

TONTTIJAKO		TOMTINDELNING 1:1000		VAASA-VASA	
ASEMAKAAVA DETALJPLAN	1112	HYVÄKSYTTY/VAHVISTETTU GODKÄND/FASTSTÄLLD		KARTTALEHDET KARTEDELAR	25222
EDELLINEN TONTTIJAKO FÖREGÅENDE TOMTINDELNING	1237/20.03.1979			TJNRO TINR	9053148
POHJAKARTAN HYVÄKSYI JA GRUNDKARTAN GODKÄND OCH	25.02.2022			KAUP.OSA STADSDEL	24
		TONTTIJAON LAATI TOMTINDELNINGEN UPPGJORD AV		KORTTELI KVARTER	146
LASK. RÄKN.	MH	KIINTEISTÖINSINÖÖRI FASTIGHETSINGENJÖR	<i>Perttu Linjama</i> Perttu Linjama	TONTIT TOMTERNA	2
PIIRT. RITARE	KA			MUUTT.TONTIT TOMTER SOM ÄNDRATS	1
TARK. GRÄNSK.	PL				
KAUPUNGINVALTUUSTO HYVÄKSYNYT GODKÄND AV STADSFULLMÄKTIGE					



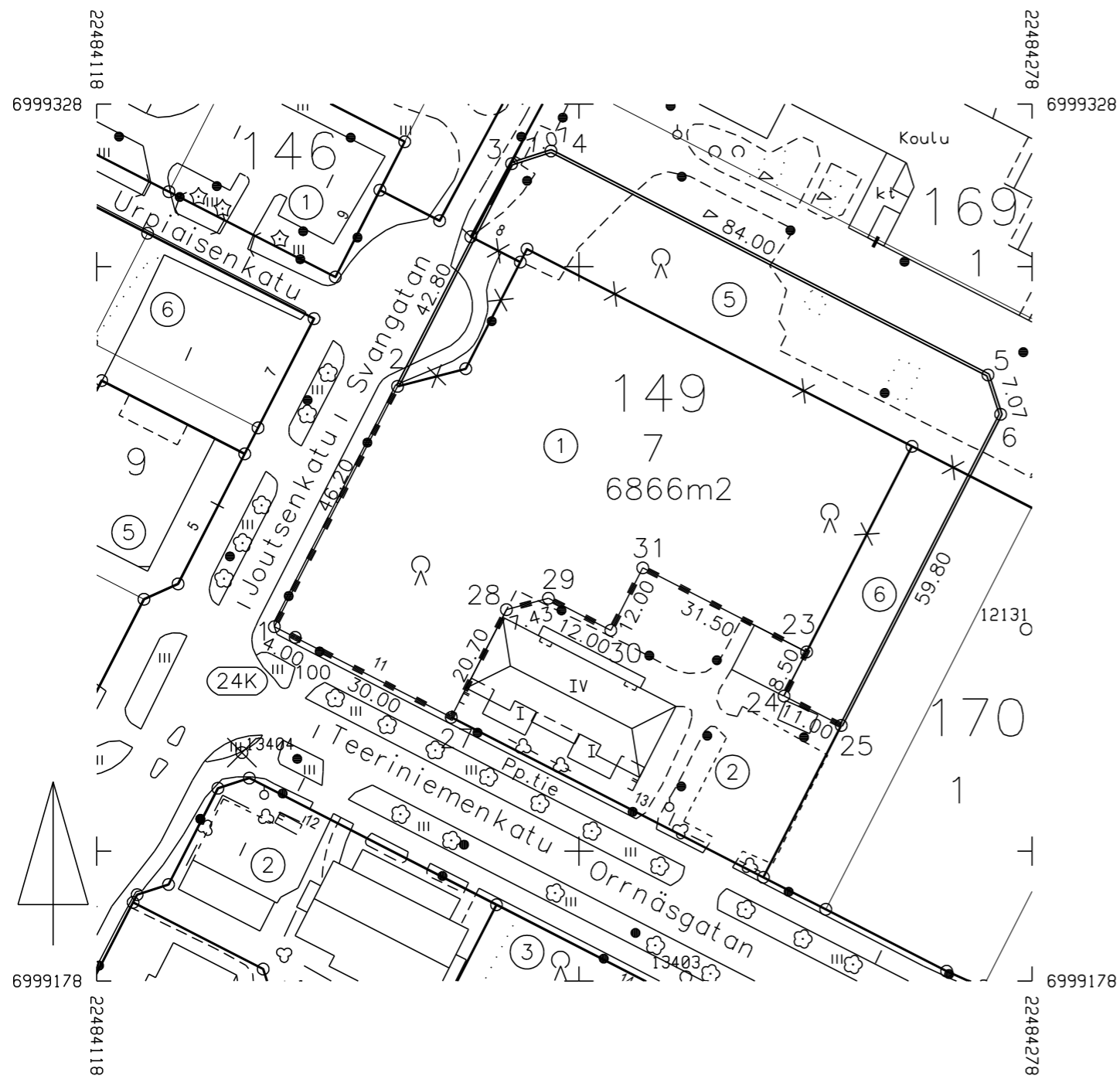
KOORDINAATTILUETTELO KOORDINATFÖRTECKNING
 Tasokoordinaattisto/Plankordinatsystem: ETRS-GK22
 Korkeusjärjestelmä/Höjdsystem: N2000

Nro	X	Y	Z	Laatu
9	6999245.725	22484131.427	0.000	
10	6999243.100	22484125.587	0.000	
11	6999221.742	22484114.642	0.000	
29	6999246.369	22484066.585	0.000	
30	6999284.191	22484085.968	0.000	
32	6999267.974	22484142.829	0.000	
35	6999272.333	22484109.106	0.000	
36	6999261.210	22484103.405	0.000	
38	6999272.423	22484145.109	0.000	
39	6999287.017	22484116.631	0.000	
40	6999255.870	22484100.669	0.000	

MUODOSTUMINEN

KIINTEISTÖ	P-ALA	OSAPINTA-ALA	KIINTEISTÖ	OSA	M-ALA	KIINTEISTÖN NIMI
024 0147 0008	1777	1508	024 0147 0004	K		
		269	024 0147 0005	K		
024 0147 0009	1110	17	024 0147 0004	K		
		881	024 0147 0005	K		
		212	024 0147 0006	K		

TONTTIJAKO		TOMTINDELNING 1:500		VAASA-VASA	
ASEMAKAAVA DETALJPLAN	1112	HYVÄKSYTTY/VAHVISTETTU GODKÄND/FASTSTÄLLD		KARTTALEHDET KARTEDELAR	25222
EDELLINEN TONTTIJAKO FÖREGÅENDE TOMTINDELNING	1238/20.03.1979			TJNRO TINR	9053149
POHJAKARTAN HYVÄKSYI JA GRUNDKARTAN GODKÄND OCH		25.02.2022		KAUP.OSA STADSDEL	24
LASK. RÄKN.	MH	TONTTIJAON LAATI TOMTINDELNINGEN UPPGJORD AV		KORTTELI KVARTER	147
PIIRT. RITÄRE	KA	KIINTEISTÖINSINÖÖRI FASTIGHETSINGENJÖR	<i>Perttu Linjama</i> Perttu Linjama	TONTIT TOMTERNA	8,9
TARK. GRÄNSK.	PL			MUUTTONTIT TOMTER SOM ÄNDRATS	4,5,6
KAUPUNGINVALTUUSTO HYVÄKSYNYT GODKÄND AV STADSFULLMÄKTIGE					



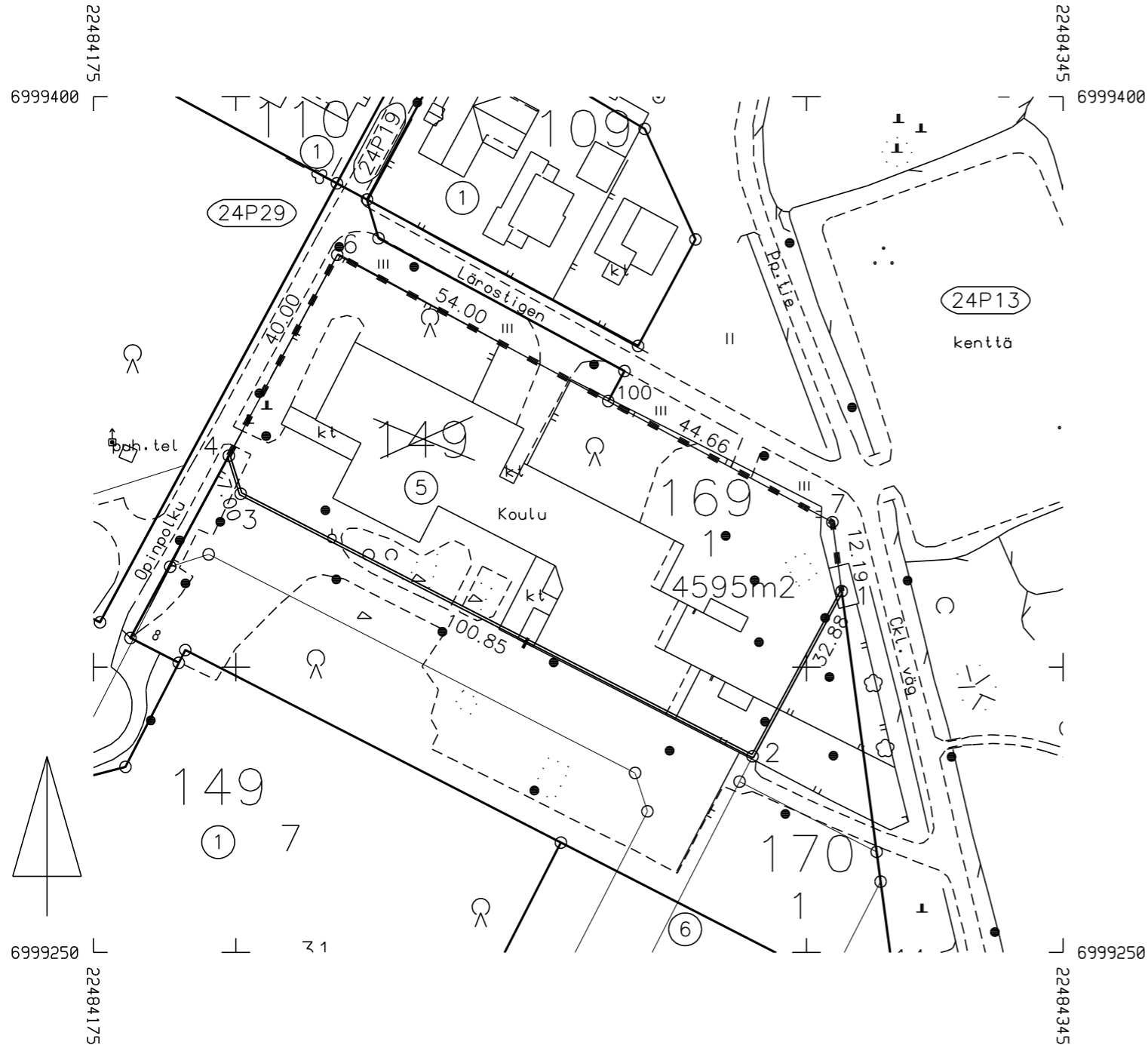
KOORDINAATTILUETTELO KOORDINATFÖRTECKNING
 Tasokoordinaatisto/Plankordinatsystem: ETRS-GK22
 Korkeusjärjestelmä/Höjdsystem: N2000

Nro	X	Y	Z	Laatu
1	6999238.406	22484147.902	0.000	
2	6999279.521	22484168.973	0.000	
3	6999317.611	22484188.493	0.000	
4	6999319.780	22484195.224	0.000	
5	6999281.473	22484269.975	0.000	
6	6999274.743	22484272.145	0.000	
23	6999234.105	22484238.961	0.000	
24	6999226.540	22484235.084	0.000	
25	6999221.523	22484244.873	0.000	
27	6999222.900	22484178.160	0.000	
28	6999241.323	22484187.601	0.000	
29	6999243.264	22484194.776	0.000	
30	6999237.791	22484205.455	0.000	
31	6999248.470	22484210.928	0.000	

MUODOSTUMINEN

KIINTEISTÖ	P-ALA	OSAPINTA-ALA	KIINTEISTÖ	OSA	M-ALA	KIINTEISTÖN NIMI
024 0149 0007	6866	4541	024 0149 0001	K		
		1577	024 0149 0005	K		
		528	024 0149 0006	K		
		220	024 9901 0000	K		24 kaupunginosan kad

TONTTIJAKO		TOMTINDELNING 1:1000		VAASA-VASA	
ASEMAKAAVA DETALJPLAN	1112	HYVÄKSYTTY/VAHVISTETTU GODKÄND/FASTSTÄLLD		KARTTALEHDET KARTEDELAR	25222
EDellinen TONTTIJAKO FÖREGÅENDE TOMTINDELNING	1240/20.03.1979, 2880/5.08.2013			TJNRO TINR	9053150
POHJAKARTAN HYVÄKSYI JA GRUNDKARTAN GODKÄND OCH	25.02.2022			KAUP. OSA STADSDEL	24
				KORTTELI KVARTER	149
				TONTIT TOMTERNA	7
				MUUTT. TONTIT TOMTER SOM ÄNDRATS	1,5,6
TONTTIJAON LAATI TOMTINDELNINGEN UPPGJORD AV KIINTEISTÖINSINÖÖRI FASTIGHETSINGENJÖR <i>Perttu Linjama</i> Perttu Linjama					
LASK. RÄKN. MH PIIRT. RITÄRE KA TÄRK. GRÄNSK. PL					
KAUPUNGINVALTUUSTO HYVÄKSYNYT GODKÄND AV STADSFULLMAKTIGE					



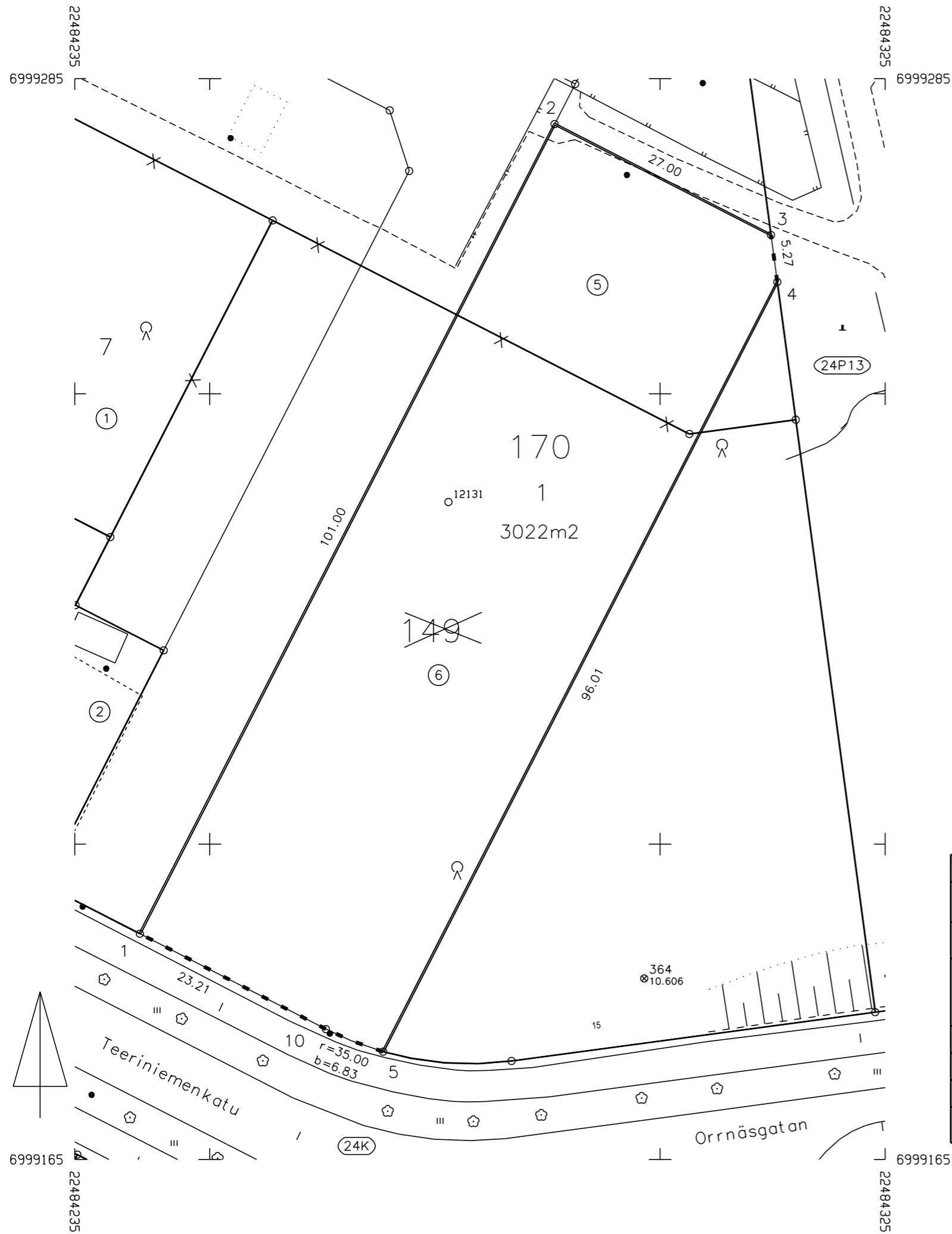
KOORDINAATTILUETTELO KOORDINATFÖRTECKNING
 Tasokoordinaatisto/Plankordinatsystem: ETRS-GK22
 Korkeusjärjestelmä/Höjdsystem: N2000

Nro	X	Y	Z	Laatu
1	6999313.330	22484306.193	0.000	
2	6999284.399	22484290.577	0.000	
3	6999330.392	22484200.827	0.000	
4	6999337.073	22484198.753	0.000	
6	6999372.277	22484217.755	0.000	
7	6999325.415	22484304.572	0.000	
100	6999346.628	22484265.274	0.000	

MUODOSTUMINEN

KIINTEISTÖ	P-ALA	OSAPINTA-ALA	KIINTEISTÖ	OSA	M-ALA	KIINTEISTÖN NIMI
024 0169 0001	4595	4595	024 0149 0005	K		

TONTTIJAKO		TOMTINDELNING 1:1000		VAASA-VASA	
ASEMAKAAVA DETALJPLAN	1112	HYVÄKSYTTY/VAHVISTETTU GODKÄND/FASTSTÄLLD		KARTTALEHDET KARTEDELAR	25222
EDellinen TONTTIJAKO FÖREGÅENDE TOMTINDELNING		1240/20.03.1979		TJNRO TINR	9053146
POHJAKARTAN HYVÄKSYI JA GRUNDKARTAN GODKÄND OCH		25.02.2022		KAUP.OSA STADSDEL	24
LASK. RÄKN. MH			TONTTIJAON LAATI TOMTINDELNINGEN UPPGJORD AV		
PIIRT. RITARE KA			KIINTEISTÖINSINÖÖRI FASTIGHETSINGENJÖR <i>Perttu Linjama</i>		
TARK. GRANSK. PL			Perttu Linjama		
KAUPUNGINVALTUUSTO HYVÄKSYNYT GODKÄND AV STADSFULLMÄKTIGE				MUUTT.TONTIT TOMTER SOM ÄNDRATS 24-149-5	
				KORTTELI KVARTER 169	
				TONTIT TOMTERNA 1	



KOORDINAATTILUETTELO KOORDINATFÖRTECKNING
 Tasokoordinaatisto/Plankordinatsystem: ETRS-GK22
 Korkeusjärjestelmä/Höjdsystem: N2000

Nro	X	Y	Z	Laatu
1	6999190.064	22484242.236	0.000	
2	6999279.949	22484288.297	0.000	
3	6999267.637	22484312.322	0.000	
4	6999262.417	22484313.022	0.000	
5	6999176.973	22484269.237	0.000	
10	6999179.477	22484262.895	0.000	

MUODOSTUMINEN

KIINTEISTÖ	P-ALA	OSAPINTA-ALA	KIINTEISTÖ	OSA	M-ALA	KIINTEISTÖN NIMI
024 0170 0001	3022	707	024 0149 0005	K		
		2315	024 0149 0006	K		

TONTTIJAKO TOMTINDELNING 1:500		VAASA-VASA
ASEMAKAAVA DETALJPLAN 1112	HYVÄKSYTTY/VAHVISTETTU GODKÄND/FASTSTÄLLD	KARTTALEHDET KARTEDELAR 25222
EDellinen TONTTIJAKO FÖREGÅENDE TOMTINDELNING	1240/20.03.1979, 2880/5.08.2013	TJNRO TINR 9053147
POHJAKARTAN HYVÄKSYI JA GRUNDKARTAN GODKÄND OCH	25.02.2022	KAUP. OSA STADSDEL 24
LASK. RÄKN. MH	TONTTIJAON LAATI TOMTINDELNINGEN UPPGJORD AV KIINTEISTÖINSINÖÖRI FASTIGHETSINGENJÖR <i>Perttu Linjama</i> Perttu Linjama	KORTTELI KVARTER 170
PIIRT. RITARE KA		TONTIT TOMTERNA 1
TARK. GRÄNSK. PL		MUUTT. TONTIT TOMTER SOM ÄNDRATS 24-149-5,6
KAUPUNGINVALTUUSTO HYVÄKSYNYT GODKÄND AV STADSFULLMÄKTIGE		