



KOORDINAATTILUETTELO KOORDINATFÖRTECKNING
 Tasokoordinaattisto/Plankoordinaatsystem: ETRS-GK22
 Korkeusjärjestelmä/Höjdsystem: N2000

Nro	X	Y	Z	Luotu
1	6993170.204	22477745.321	0.000	
2	6993167.710	22477749.597	0.000	
3	6993156.296	22477752.601	0.000	
4	6993037.900	22477742.821	0.000	
5	6992988.463	22477555.722	0.000	
6	6993027.684	22477579.781	0.000	
7	6993087.287	22477601.112	0.000	
8	6993088.280	22477601.228	0.000	
9	6993084.653	22477617.881	0.000	
10	6993089.273	22477623.140	0.000	
11	6993120.629	22477642.592	0.000	
12	6993140.472	22477659.392	0.000	
13	6993147.881	22477670.074	0.000	
14	6993152.274	22477682.310	0.000	
15	6993161.692	22477718.091	0.000	
16	6993127.070	22477727.204	0.000	
17	6993130.133	22477738.945	0.000	
76	6993093.747	22477719.289	0.000	
77	6993011.206	22477618.701	0.000	
89	6993162.949	22477717.760	0.000	
90	6993049.762	22477587.609	0.000	
93	6992890.381	22477646.260	0.000	
95	6993105.586	22477632.441	0.000	
242	6993114.415	22477730.535	0.000	
247	6992909.384	22477622.420	0.000	
270	6993081.648	22477620.521	0.000	
407	6993044.525	22477653.132	0.000	
419	6992975.287	22477546.224	0.000	

MUODOSTUMINEN							
KIINTEISTÖ	P-ALA	OSAPINTA-ALA	KIINTEISTÖ	OSA	M-ALA	KIINTEISTÖN NIMI	
051 0002 0001	26073	11456	427 0003 0034	K		SUNDFORS	
		94	427 0076 0001	K		ENIGHETEN	
		13296	427 0078 0000	K		SKOLAN	
		1227	428 0013 0163	K		SKOLBACKAN	
051 0002 0002	2745	2745	427 0039 0000	K		SPARTJÄNST	
051 0002 0003	965	965	427 0076 0001	K		ENIGHETEN	

SITOVA TONTTIJAKO		BINDANDE TOMTINDELNING 1:1000		VAASA-VASA	
ASEMAKAAVA DETALJPLAN	1050	HYVÄKSYTTY VAHVISTETTU GODKÄND/FÄSTÄLLD		KARTTALEHDET KARTADELAR	22202
EDellinen TONTTIJAKO FÖREGÅENDE TOMTINDELNING				TJNRO TJNR	9053154
POHJAKARTAN HYVÄKSYI JA GRUNDKARTAN GODKÄND OCH		01.06.2022		KAUP. OSA STADSDEL	51
LASK. RÄKN.	MH	TONTTIJAON LAATI TOMTINDELNINGEN UPPGJORD AV		KORTTELI KVÄRTER	2
PIIRT. RITARE	KA	KIINTEISTÖINSINÖÖRI FASTIGHETSINGENJÖR		TONTIT TOMTERNA	1,2,3
TÄRK. GRÄNSK.	PL	Perttu Linjama		MUUTT. TONTIT TOMTER SOM ÄNDRATS	
KAUPUNGINVALTUUSTO HYVÄKSYNYT GODKÄND AV STADSFULLMÄKTIGE					



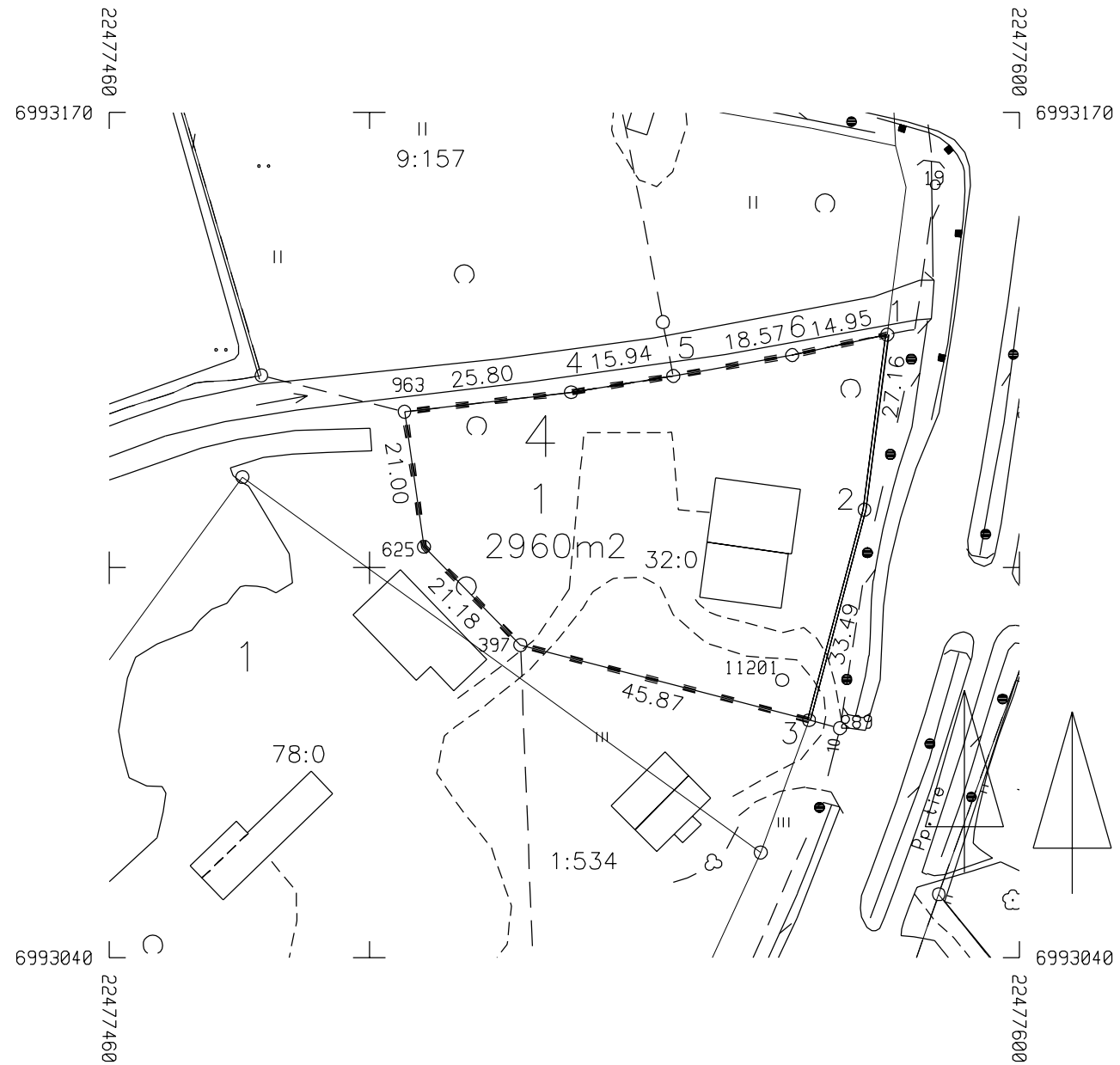
KOORDINAATTILUETTELO KOORDINATFÖRTECKNING
 Tasokoordinaatisto/Plankordinatsystem: ETRS-GK22
 Korkeusjärjestelmä/Höjdsystem: N2000

Nro	X	Y	Z	Laatu
1	6993113.932	22477480.477	0.000	
2	6993056.189	22477560.207	0.000	
3	6993035.037	22477550.535	0.000	
4	6993017.961	22477541.342	0.000	
5	6992992.613	22477525.295	0.000	
6	6992970.014	22477507.523	0.000	
7	6992966.350	22477491.408	0.000	
8	6992979.869	22477466.831	0.000	
9	6993012.699	22477407.148	0.000	
10	6993027.268	22477380.662	0.000	
11	6993031.966	22477380.600	0.000	
12	6993035.189	22477376.796	0.000	
13	6993063.727	22477397.431	0.000	
14	6993041.699	22477428.084	0.000	
47	6993016.076	22477494.645	0.000	
958	6993070.172	22477448.640	0.000	

MUODOSTUMINEN

KIINTEISTÖ	P-ALA	OSAPINTA-ALA	KIINTEISTÖ	OSA	M-ALA	KIINTEISTÖN NIMI
051 0003 0001	10807	3043	427 0001 0534	K		Kaupapaikka
		7764	427 0078 0000	K		SKOLAN
051 0003 0002	1582	1582	427 0001 0252	K		KRON
051 0003 0003	1408	1408	427 0004 0168	K		BACKHOLM

SITOVA		BINDANDE		VAASA-VASA	
TONTTIJAKO		TOMTINDELNING 1:1000			
ASEMAKAAVA DETALJPLAN	1050	HYVÄKSYTTY/VAHVISTETTU GODKÄND/FASTSTÄLLD		KARTTALEHDET KARTADELAR	22202
EDellinen TONTTIJAKO FÖREGÅENDE TOMTINDELNING				TJNRO TJNR	9053155
POHJAKARTAN HYVÄKSYI JA GRUNDKARTAN GODKÄND OCH			01.06.2022	KAUP. OSA STADSDEL	51
LASK RÄKN.	MH	TONTTIJAON LAATI TOMTINDELNINGEN UPPGJORD AV		KORTTELI KVARTER	3
PIIRT. RITARE	KA	KIINTEISTÖINSINÖÖRI FASTIGHETSINGENJÖR		TONTIT TOMTERNA	1,2,3
TARK. GRÄNSK.	PL	Perttu Linfama		MUUTT. TONTIT TOMTER SOM ÄNDRATS	
KAUPUNGINVALTUUSTO HYVÄKSYNYT GODKÄND AV STADSFULLMÄKTIGE					



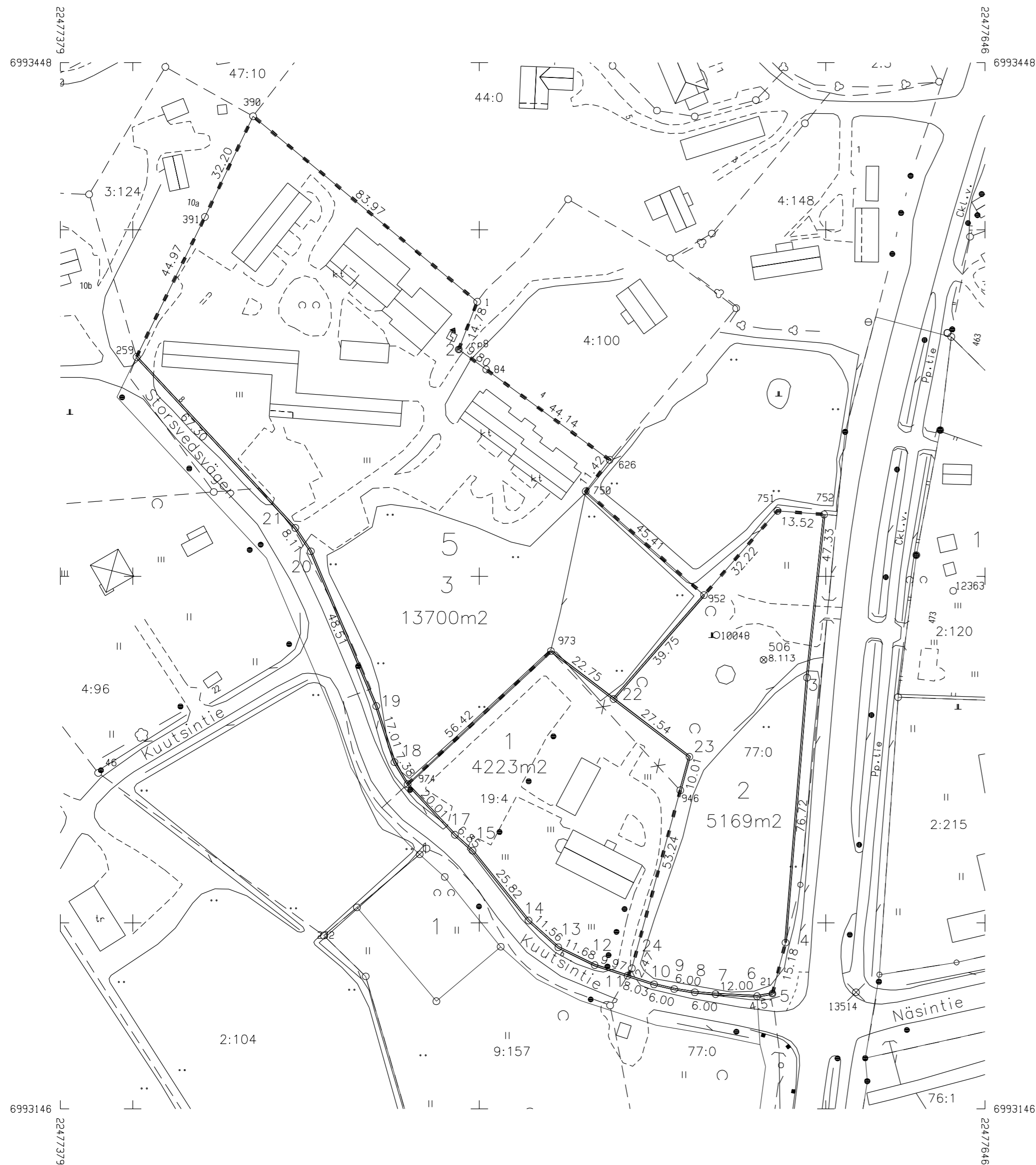
KOORDINAATTILUETTELO KOORDINATFÖRTECKNING
 Tasokoordinaatisto/Plankordinatsystem: ETRS-GK22
 Korkeusjärjestelmä/Höjdsystem: N2000

Nro	X	Y	Z	Laatu
1	6993135.843	22477579.677	0.000	
2	6993108.908	22477576.185	0.000	
3	6993076.525	22477567.641	0.000	
4	6993126.978	22477531.032	0.000	
5	6993129.483	22477546.771	0.000	
6	6993132.695	22477565.061	0.000	
397	6993088.096	22477523.251	0.000	
625	6993103.204	22477508.408	0.000	
963	6993123.988	22477505.407	0.000	

MUODOSTUMINEN

KIINTEISTÖ	P-ALA	OSAPINTA-ALA	KIINTEISTÖ	OSA	M-ALA	KIINTEISTÖN NIMI
051 0004 0001		2960	427 0032 0000	K		

SITOVA TONTTIJAKO	BINDANDE TOMTINDELNING 1:1000	VAASA-VASA
ASEMAKAAVA DETALJPLAN 1050	HYVÄKSYTTY/VAHVISTETTU GODKÄND/FASTSTÄLLD	KARTTALEHDET KARTEDELAR 22202
EDELLINEN TONTTIJAKO FÖREGÅENDE TOMTINDELNING		TJNRO TINR 9053156
POHJAKARTAN HYVÄKSYI JA GRUNDKARTAN GODKÄND OCH		KAUP.OSA STADSDEL 51
	TONTTIJAON LAATI TOMTINDELNINGEN UPPGJORD AV	KORTTELI KVARTER 4
LASK. RÄKN. MH	KIINTEISTÖINSINÖÖRI FASTIGHETSINGENJÖR <i>Perttu Linjama</i> Perttu Linjama	TONTIT TOMTERNA 1
PIIRT. RITARE KA		MUUTTONTIT TOMTER SOM ÄNDRATS
TARK. GRANSK. PL		
KAUPUNGINVALTUUSTO HYVÄKSYNYT GODKÄND AV STADSFULLMÄKTIGE		



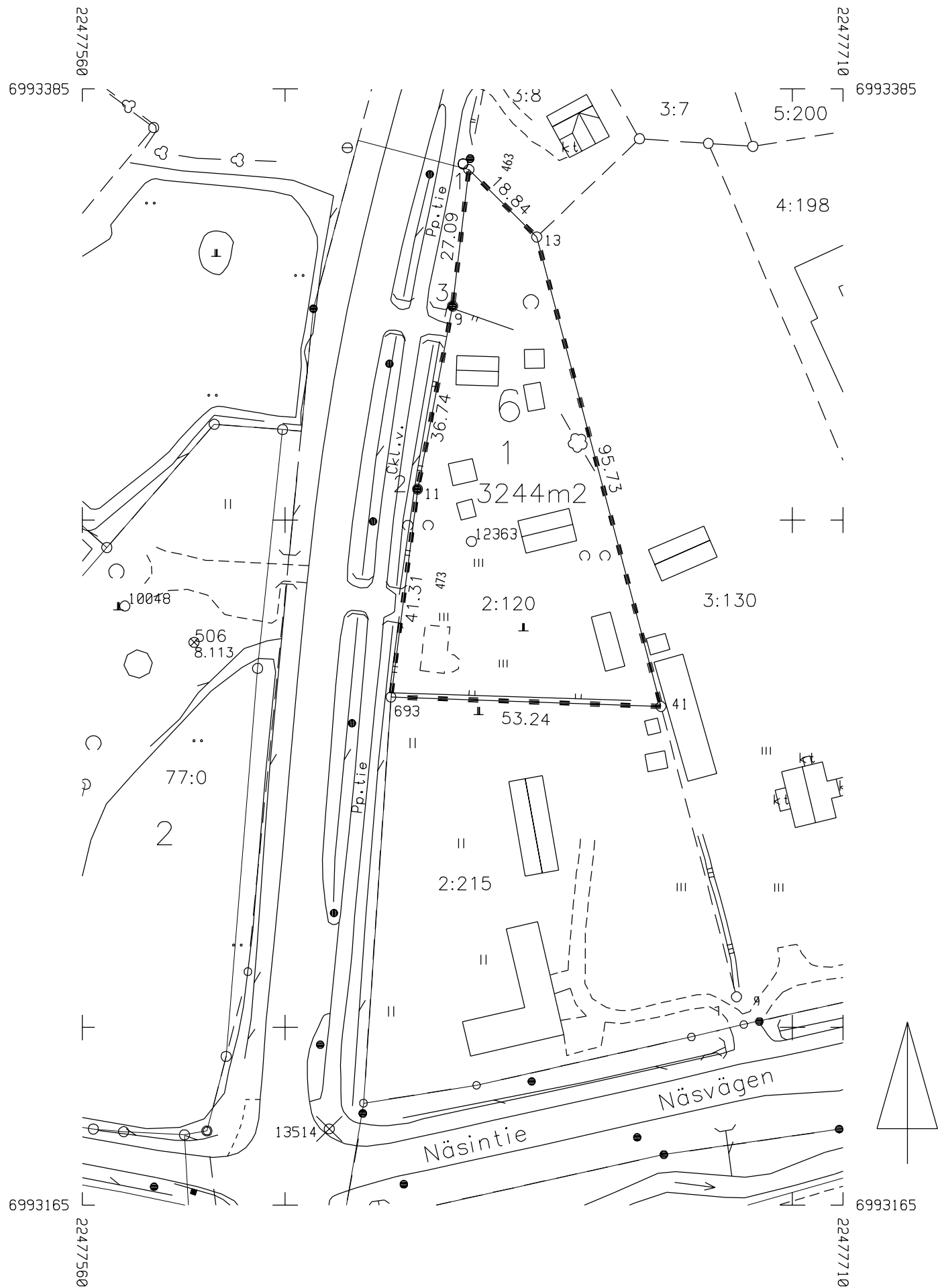
COORDINAATTILUETTELO KOORDINATFÖRTECKNING
 Tasokoordinaatisto/Plankoordinatsystem: ETRS-GK22
 Korkeusjärjestelmä/Höjdsystem: N2000

Nro	X	Y	Z	Laatu
1	6993379.238	22477499.418	0.000	
2	6993365.460	22477494.075	0.000	
3	6993270.761	22477594.583	0.000	
4	6993194.288	22477588.375	0.000	
5	6993179.583	22477584.602	0.000	
6	6993178.821	22477580.160	0.000	
7	6993179.449	22477568.176	0.000	
8	6993179.972	22477562.199	0.000	
9	6993180.910	22477556.273	0.000	
10	6993182.260	22477550.427	0.000	
11	6993184.742	22477542.789	0.000	
12	6993187.822	22477533.308	0.000	
13	6993192.945	22477522.805	0.000	
14	6993200.681	22477514.213	0.000	
15	6993220.828	22477498.056	0.000	
17	6993225.410	22477492.968	0.000	
18	6993246.370	22477475.524	0.000	
19	6993262.551	22477470.282	0.000	
20	6993307.223	22477451.366	0.000	
21	6993313.973	22477446.879	0.000	
22	6993264.626	22477538.753	0.000	
23	6993247.911	22477560.640	0.000	
84	6993359.666	22477501.978	0.000	
259	6993363.297	22477401.092	0.000	
390	6993432.759	22477434.721	0.000	
391	6993403.702	22477420.837	0.000	
626	6993333.622	22477537.612	0.000	
750	6993324.521	22477530.713	0.000	
751	6993318.884	22477586.034	0.000	
752	6993317.837	22477599.512	0.000	
946	6993238.253	22477558.011	0.000	
952	6993294.596	22477564.869	0.000	
973	6993278.432	22477520.675	0.000	
974	6993240.046	22477479.323	0.000	

MUODOSTUMINEN

KIINTEISTÖ	P-ALA	OSAPINTA-ALA	KIINTEISTÖ	OSA	M-ALA	KIINTEISTÖN NIMI
051 0005 0001	4223	3990	427 0019 0004	K		PRÄSTGÅRDEN
		233	427 0077 0000	K		VÄDERKVARN
051 0005 0002	5169	5169	427 0077 0000	K		VÄDERKVARN
051 0005 0003	13700	10	427 0004 0096	K		SUNDGÅRD
		13690	427 0077 0000	K		VÄDERKVARN

SITOVA TONTTIJAKO		BINDANDE TOMTINDELNING 1:1000		VAASA-VASA	
ASEMAKAAVA DETALJPLAN		1050 HYVÄKSYTTY/VÄHIVISTETTU GODKÄND/FASTSTÄLLD		KARTTALEHDET KARTADELAR 22202	
EDELINEN TONTTIJAKO FÖREGÅENDE TOMTINDELNING				TJNRÖ TINR 9053157	
POHJAKARTAN HYVÄKSYI JA GRUNDKARTAN GODKÄND OCH		01.06.2022		KAUP_OSA STADSDEL 51	
LASK RÄKN. MH		TONTTIJAON LAATI TOMTINDELNINGEN UPPGJORD AV		KORTTELI KVARTER 5	
PIIRT. RITÄRE KA		KIINTEISTÖINSINÖÖRI FASTIGHETSINGENJÖR <i>Perttu Linjama</i>		TONTIT TOMTERNA 1,2,3	
TÄRK. GRANSK. PL		Perttu Linjama		MUUTT.TONTIT TOMTER SOM ÄNDRATS	
KAUPUNGINVALTUUSTO HYVÄKSYNYT GODKÄND AV STADSFULLMÄKTIGE					



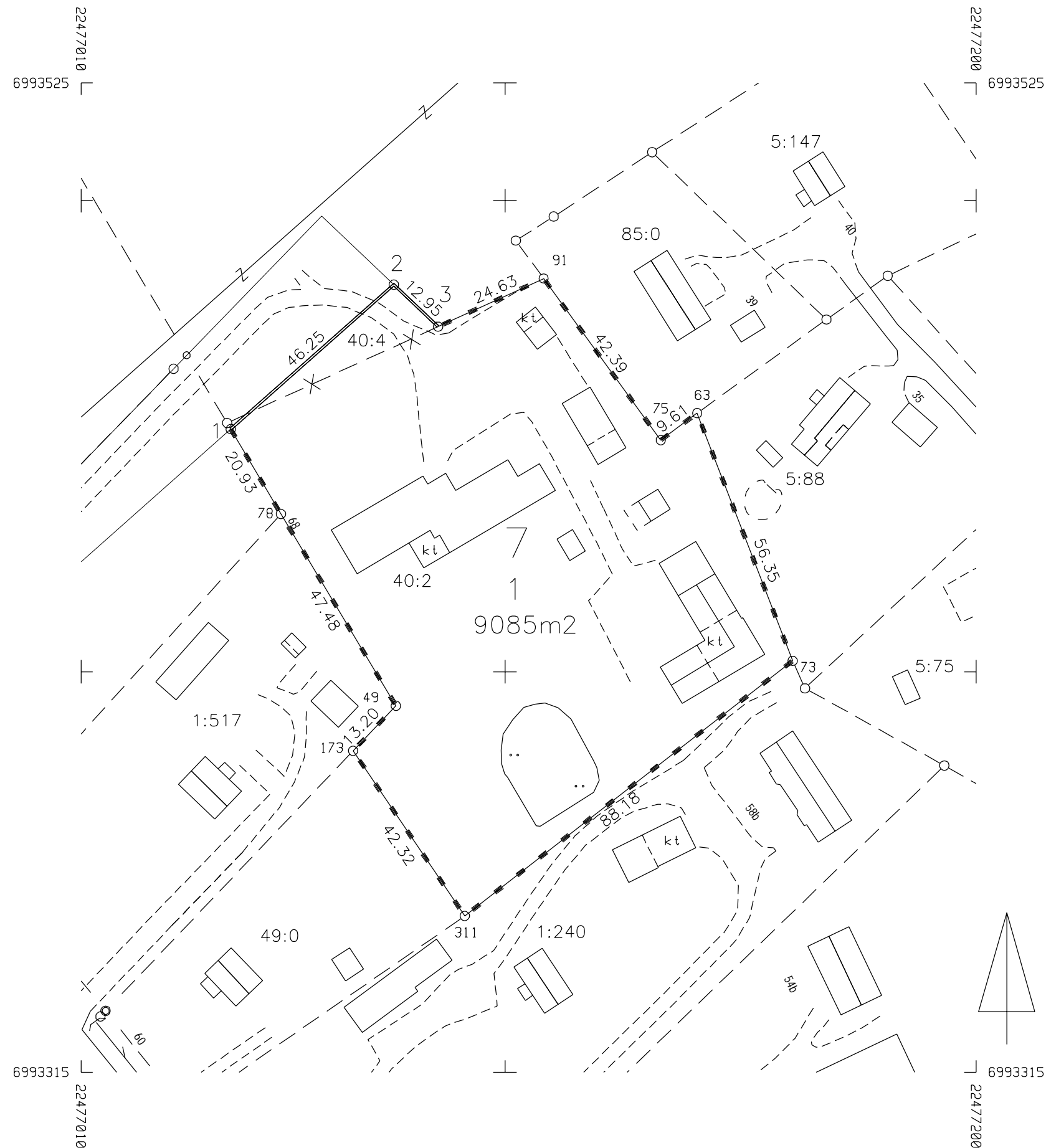
COORDINAATTILUETTELO KOORDINATFÖRTECKNING
 Tasokoordinaatisto/Plankoordinatsystem: ETRS-GK22
 Korkeusjärjestelmä/Höjdsystem: N2000

Nro	X	Y	Z	Laatu
1	6993369.086	22477636.229	0.000	
2	6993306.098	22477626.110	0.000	
3	6993342.184	22477633.014	0.000	
13	6993355.818	22477649.599	0.000	
41	6993263.269	22477674.072	0.000	
693	6993265.127	22477620.863	0.000	

MUODOSTUMINEN

KIINTEISTÖ	P-ALA	OSAPINTA-ALA	KIINTEISTÖ	OSA	M-ALA	KIINTEISTÖN NIMI
051 0006 0001	3244	3244	427 0002 0120	K		MUSEET

SITOVA TONTTIJAKO	BINDANDE TOMTINDELNING 1:1000	VAASA-VASA
ASEMAKAAVA DETALJPLAN 1050	HYVÄKSYTTY/VAHVISTETTU GODKÄND/FASTSTÄLLD	KARTTALEHDET KARTEDELAR 22202
EDELLINEN TONTTIJAKO FÖREGÅENDE TOMTINDELNING		TJNRO TINR 9053158
POHJAKARTAN HYVÄKSYI JA GRUNDKARTAN GODKÄND OCH	01.06.2022	KAUP.OSA STADSDEL 51
	TONTTIJAON LAATI TOMTINDELNINGEN UPPGJORD AV	KORTTELI KVARTER 6
LASK. RÄKN. MH	PIIRT. RITÄRE KA	TONTIT TOMTERNA 1
TÄRK. GRÄNSK. PL	KIINTEISTÖINSINÖÖRI FASTIGHETSINGENJÖR <i>Perttu Linjama</i> Perttu Linjama	MUUTTONTIT TOMTER SOM ÄNDRATS
KAUPUNGINVALTUUSTO HYVÄKSYNYT GODKÄND AV STADSFULLMÄKTIGE		



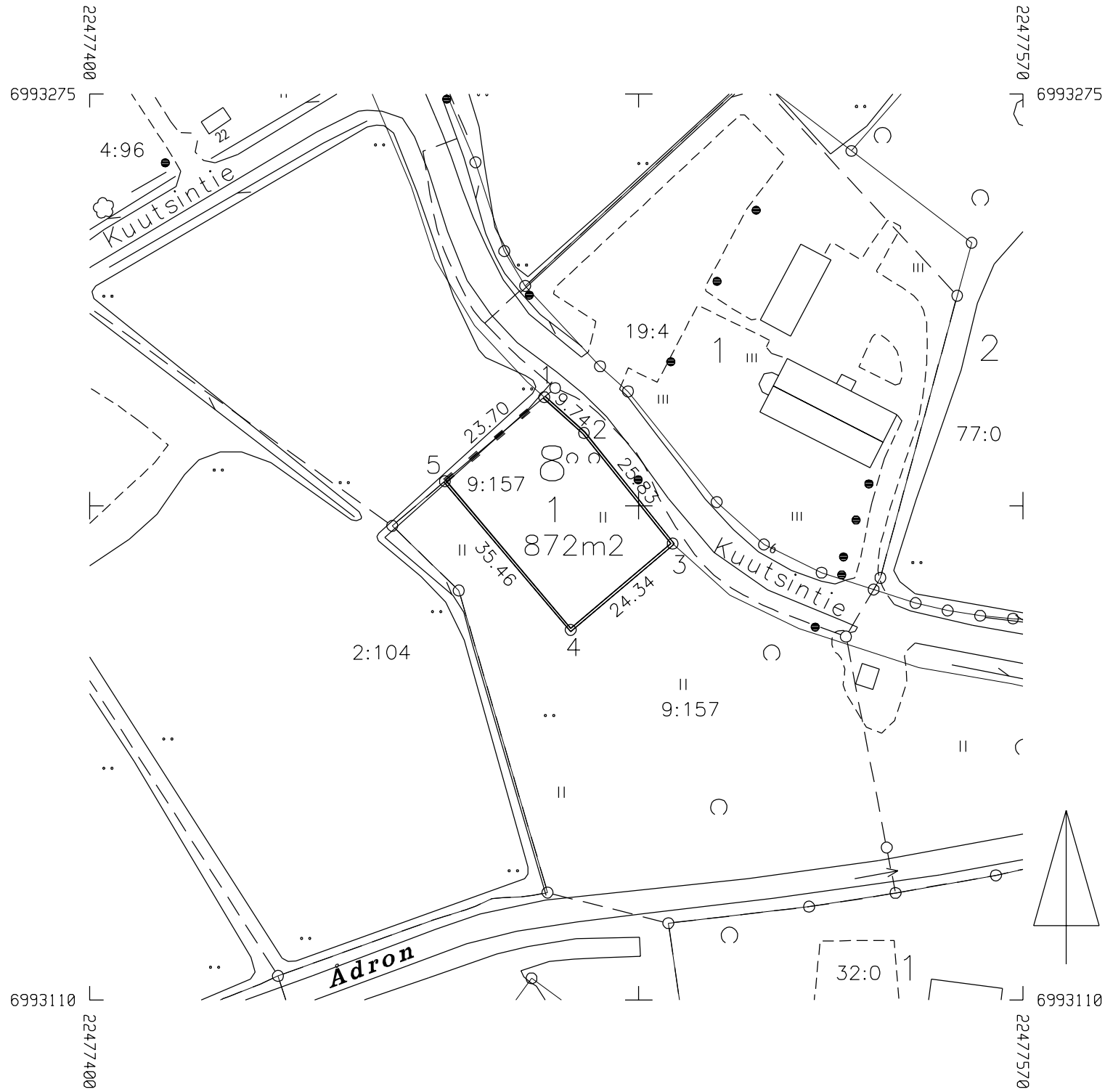
KOORDINAATTILUETTELO KOORDINATFÖRTECKNING
 Tasokoordinaatisto/Plankoordinatsystem: ETRS-GK22
 Korkeusjärjestelmä/Höjdsystem: N2000

Nro	X	Y	Z	Laatu
1	6993451.512	22477041.791	0.000	
2	6993482.175	22477076.414	0.000	
3	6993473.257	22477085.803	0.000	
49	6993392.766	22477076.854	0.000	
63	6993454.895	22477140.800	0.000	
73	6993402.310	22477161.054	0.000	
75	6993449.165	22477133.087	0.000	
78	6993433.494	22477052.442	0.000	
91	6993483.482	22477108.208	0.000	
173	6993383.211	22477067.750	0.000	
311	6993348.156	22477091.468	0.000	

MUODOSTUMINEN

KIINTEISTÖ	P-ALA	OSAPINTA-ALA	KIINTEISTÖ	OSA	M-ALA	KIINTEISTÖN NIMI
051 0007 0001	9085	8820	427 0040 0002	K		SUNDBO
		265	427 0040 0004	K		Näverskiftet

SITOVA		BINDANDE		VAASA-VASA	
TONTTIJAKO		TOMTINDELNING 1:1000			
ASEMAKAAVA DETALJPLAN	1050	HYVÄKSYTTY/VAHVISTETTU GODKÄND/FASTSTÄLLD		KARTTALEHDET KARTEDELAR 22202	
EDELLINEN TONTTIJAKO FÖREGÅENDE TOMTINDELNING				TJNRO TINR 9053159	
POHJAKARTAN HYVÄKSYI JA GRUNDKARTAN GODKÄND OCH				01.06.2022	
TONTTIJAON LAATI TOMTINDELNINGEN UPPGJORD AV				KAUP. OSA STADSDEL 51	
LASK. RÄKN.	MH	KIINTEISTÖINSINÖÖRI FASTIGHETSINGENJÖR <i>Perttu Linjama</i> Perttu Linjama		KORTTELI KVARTER 7	
PIIRT. RITARE	KA			TONTIT TOMTERNA 1	
TARK. GRANSK.	PL			MUUTT. TONTIT TOMTER SOM ÄNDRATS	
KAUPUNGINVALTUUSTO HYVÄKSYNYT GODKÄND AV STADSFULLMÄKTIGE					



KOORDINAATTILUETTELO KOORDINATFÖRTECKNING
 Tasokoordinaatisto/Plankordinatsystem: ETRS-GK22
 Korkeusjärjestelmä/Höjdsystem: N2000

Nro	X	Y	Z	Loottu
1	6993219.765	22477482.799	0.000	
2	6993213.250	22477490.032	0.000	
3	6993193.103	22477506.190	0.000	
4	6993177.384	22477487.607	0.000	
5	6993204.459	22477464.704	0.000	

MUODOSTUMINEN

KIINTEISTÖ	P-ALA	OSAPINTA-ALA	KIINTEISTÖ	OSA	M-ALA	KIINTEISTÖN NIMI
051 0008 0001	872	872	427 0009 0157	K		Ängskog

SITOVA TONTTIJAKO	BINDANDE TOMTINDELNING 1:1000	VAASA-VASA
ASEMAKAAVA DETALJPLAN 1050	HYVÄKSYTTY/VAHVISTETTU GODKÄND/FASTSTÄLLD	KARTTALEHDET KARTEDELAR 22202
EDELLINEN TONTTIJAKO FÖREGÅENDE TOMTINDELNING		TJNRÖ TINR 9053160
POHJAKARTAN HYVÄKSYI JA GRUNDKARTAN GODKÄND OCH	01.06.2022	KAUP. OSA STADSDEL 51
	TONTTIJAON LAATI TOMTINDELNINGEN UPPGJORD AV	KORTTELI KVARTER 8
LASK. RÄKN. MH	KIINTEISTÖINSINÖÖRI FASTIGHETSINGENJÖR <i>Perttu Linjama</i>	TONTIT TOMTERNA 1
PIIRT. RITÄRE KA		MUUTT. TONTIT TOMTER SOM ÄNDRATS
TÄRK. GRÄNSK. PL		
KAUPUNGINVALTUUSTO HYVÄKSYNYT GODKÄND AV STADSFULLMÄKTIGE		