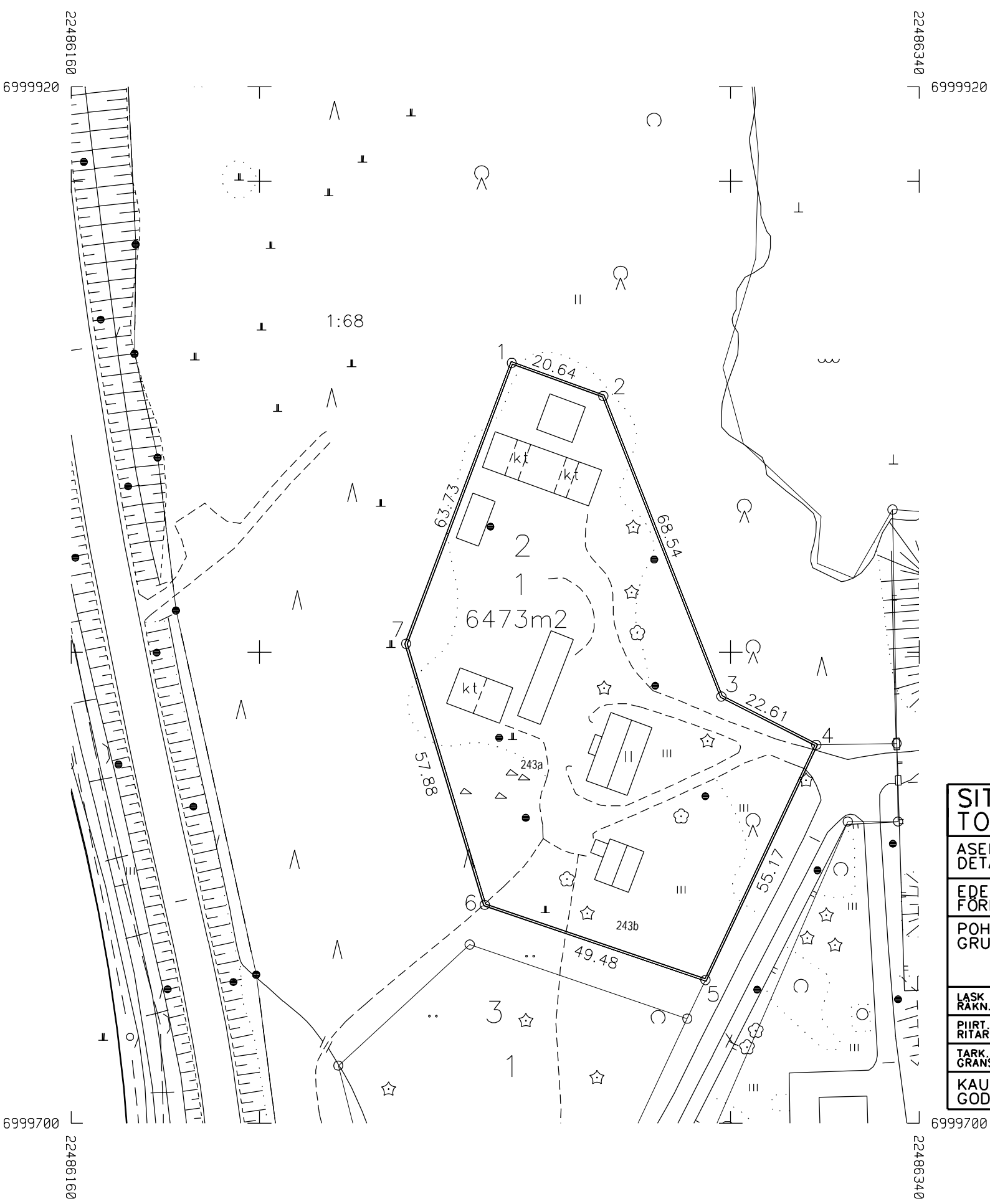


KOORDINAATTILUETTELO KORDINATFÖRTECKNING
 Tasokoordinaattisto/Plan koordinatsystem: ETRS-GK22
 Korkeusjärjestelmä/Höjdsystem: N2000

Nro	X	Y	Z	Laatu
1	700010.002	22486525.691	0.000	
2	6999759.887	22486530.313	0.000	
3	6999758.229	22486440.590	0.000	
4	6999629.815	22486473.847	0.000	
5	6999460.160	22486476.982	0.000	
6	6999315.498	22486532.692	0.000	
7	6999312.821	22486424.894	0.000	
8	6999457.483	22486369.184	0.000	
9	6999455.812	22486301.899	0.000	
10	6999622.329	22486263.061	0.000	
11	6999622.241	22486240.665	0.000	
12	6999587.869	22486198.681	0.000	
13	6999621.105	22486203.486	0.000	
14	6999660.464	22486206.219	0.000	
15	6999665.715	22486213.922	0.000	
17	6999671.266	22486291.517	0.000	
18	6999686.138	22486291.140	0.000	
19	6999764.036	22486324.852	0.000	
20	6999764.036	22486335.542	0.000	
21	6999780.623	22486335.251	0.000	
22	6999830.262	22486334.381	0.000	
23	6999827.513	22486376.338	0.000	
24	6999816.501	22486384.869	0.000	
25	6999816.989	22486391.025	0.000	
26	6999864.116	22486406.593	0.000	
27	6999905.545	22486394.584	0.000	
28	700007.308	22486379.855	0.000	

MUODOSTUMINEN
 KIINTEISTÖ 056 0001 0001 P-ALA 111489 OSAPINTA-ALA 111489 KIINTEISTÖ 416 0001 0068 OSA K M-ALA VAASAN KAUPUNKI - VA

SITOVA TONTTIJAKO		BINDANDE TOMTINDELNING 1:2000		VAASA-VASA	
ASEMAKAAVA DETALJPLAN 1111		HYVÄKSYTTY VAHVISTETTU GODKÄND/FASTSTÄLLD		KARTTALEHDET KARTADELAR 25224	
EDELINEN TONTTIJAKO FÖREGÅENDE TOMTINDELNING		13.06.2022		TJNRO TINR 9053161	
POHJAKARTAN HYVÄKSYI JA GRUNDKARTAN GODKÄND OCH		TONTTIJAON LAATI TOMTINDELNINGEN UPPGJORD AV		KAUP.OSA STADSDEL 56	
LASK. RÄKN. MH	PIIRT. RITARE KA	KIINTEISTÖINSINÖÖRI FASTIGHETSINGENJÖR <i>Perttu Linjama</i>		KORTTELI KVARTER 1	
TÄRK. GRANSK. PL					TONTIT TOMTERNA 1
KAUPUNGINVALTUUSTO HYVÄKSYNYT GODKÄND AV STADSFULLMÄKTIGE				MUUTT.TONTIT TOMTER SOM ÄNDRATS	



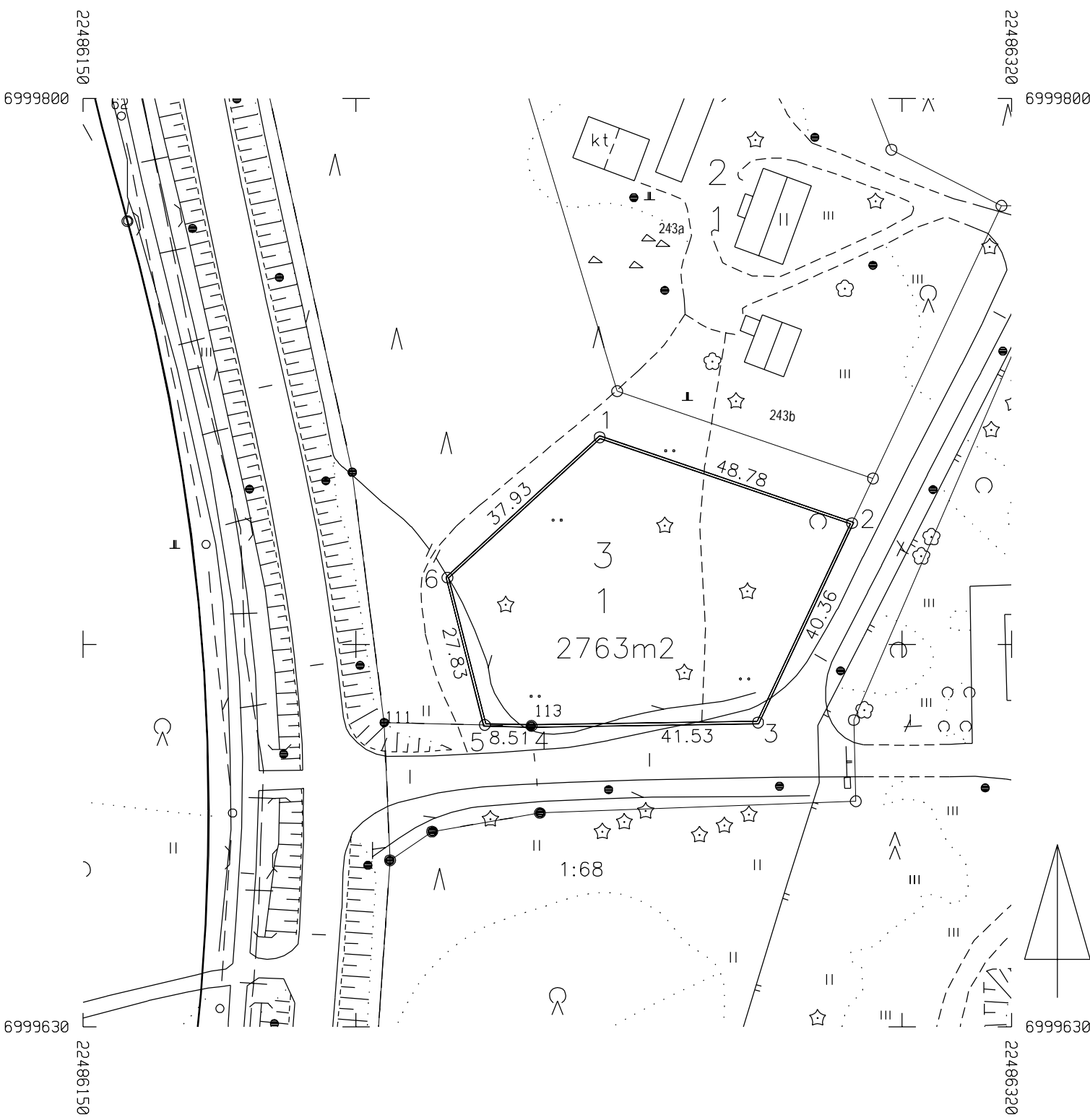
KOORDINAATTILUETTELO KOORDINATFÖRTECKNING
 Tasokoordinaatisto/Plankordinatsystem: ETRS-GK22
 Korkeusjärjestelmä/Höjdsystem: N2000

Nro	X	Y	Z	Laatu
1	6999861.414	22486253.551	0.000	
2	6999854.383	22486272.962	0.000	
3	6999790.593	22486298.037	0.000	
4	6999780.307	22486318.169	0.000	
5	6999730.398	22486294.657	0.000	
6	6999746.351	22486247.816	0.000	
7	6999801.770	22486231.110	0.000	

MUODOSTUMINEN

KIINTEISTÖ	P-ALA	OSAPINTA-ALA	KIINTEISTÖ	OSA	M-ALA	KIINTEISTÖN NIMI
056 0002 0001	6473	6473	416 0001 0068	K		VAASAN KAUPUNKI - VA

SITOVA TONTTIJAKO		BINDANDE TOMTINDELNING 1:1000		VAASA-VASA	
ASEMAKAAVA DETALJPLAN	1111	HYVÄKSYTTY/VAHVISTETTU GODKÄND/FASTSTÄLLD		KARTTALEHDET KARTEDELAR	25224
EDELINEN TONTTIJAKO FÖREGÅENDE TOMTINDELNING			TJNRO	9053162	
POHJAKARTAN HYVÄKSYI JA GRUNDKARTAN GODKÄND OCH			13.06.2022	KAUP.OSA STADSDEL	56
TONTTIJAON LAATI TOMTINDELNINGEN UPPGJORD AV			KORTTELI KVARTER		
LASK. RAKN.	MH	KIINTEISTÖINSINÖÖRI FASTIGHETSINGENJÖR		2	
PIIRT. RITARE	KA	Perttu Linjama Perttu Linjama		TONTIT TOMTERNA	
TARK. GRANSK.	PL			1	
KAUPUNGINVALTUUSTO HYVÄKSYNYT GODKÄND AV STADSFULLMÄKTIGE			MUUTT.TONTIT TOMTER SOM ÄNDRATS		



KOORDINAATTILUETTELO KOORDINATFÖRTECKNING
 Tasokoordinaatisto/Plankoordinatsystem: ETRS-GK22
 Korkeusjärjestelmä/Höjdsystem: N2000

Nro	X	Y	Z	Laatu
1	6999737.932	22486244.618	0.000	
2	6999722.205	22486290.797	0.000	
3	6999685.693	22486273.597	0.000	
5	6999685.252	22486223.569	0.000	
6	6999712.224	22486216.725	0.000	

MUODOSTUMINEN

KIINTEISTÖ	P-ALA	OSAPINTA-ALA	KIINTEISTÖ	OSA	M-ALA	KIINTEISTÖN NIMI
056 0003 0001	2763	2763	416 0001 0068	K		VAASAN KAUPUNKI - VA

SITOVA TONTTIJAKO		BINDANDE TOMTINDELNING 1:1000		VAASA - VASA	
ASEMAKAAVA DETALJPLAN 1111		HYVÄKSYTTY/VAHVISTETTU GODKÄND/FASTSTÄLLD		KARTTALEHDET KARTADELAR 25224	
EDELLINEN TONTTIJAKO FÖREGÅENDE TOMTINDELNING		POHJAKARTAN HYVÄKSYI JA GRUNDKARTAN GODKÄND OCH		TJNRO TINR 9053163	
		13.06.2022		KAUP. OSA STADSDEL 56	
		TONTTIJAON LAATI TOMTINDELNINGEN UPPGJORD AV		KORTTELI KVARTER 3	
LASK. RÄKN. MH		KIINTEISTÖINSINÖÖRI FASTIGHETSINGENJÖR		TONTIT TOMTERNA 1	
PIIRT. RITÄRE KA		Perttu Linjama		MUUTT. TONTIT TOMTER SOM ÄNDRATS	
TARK. GRÄNSK. PL		Perttu Linjama			
KAUPUNGINVALTUUSTO HYVÄKSYNYT GODKÄND AV STADSFULLMÄKTIGE					