



# Kuntouttava työtoiminta

## VAASAN – malli v. 2021 asti

Jouni Nummi 6.9.2022

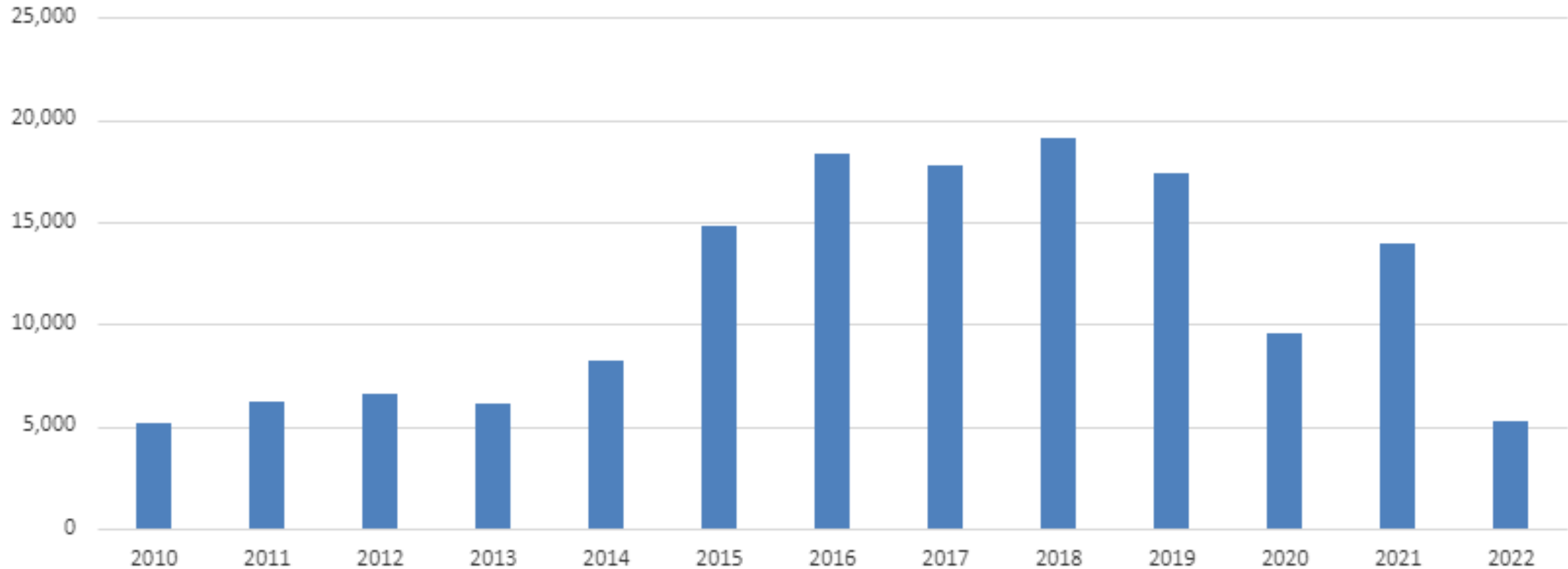


Österbottens välfärdsområde  
Pohjanmaan hyvinvointialue



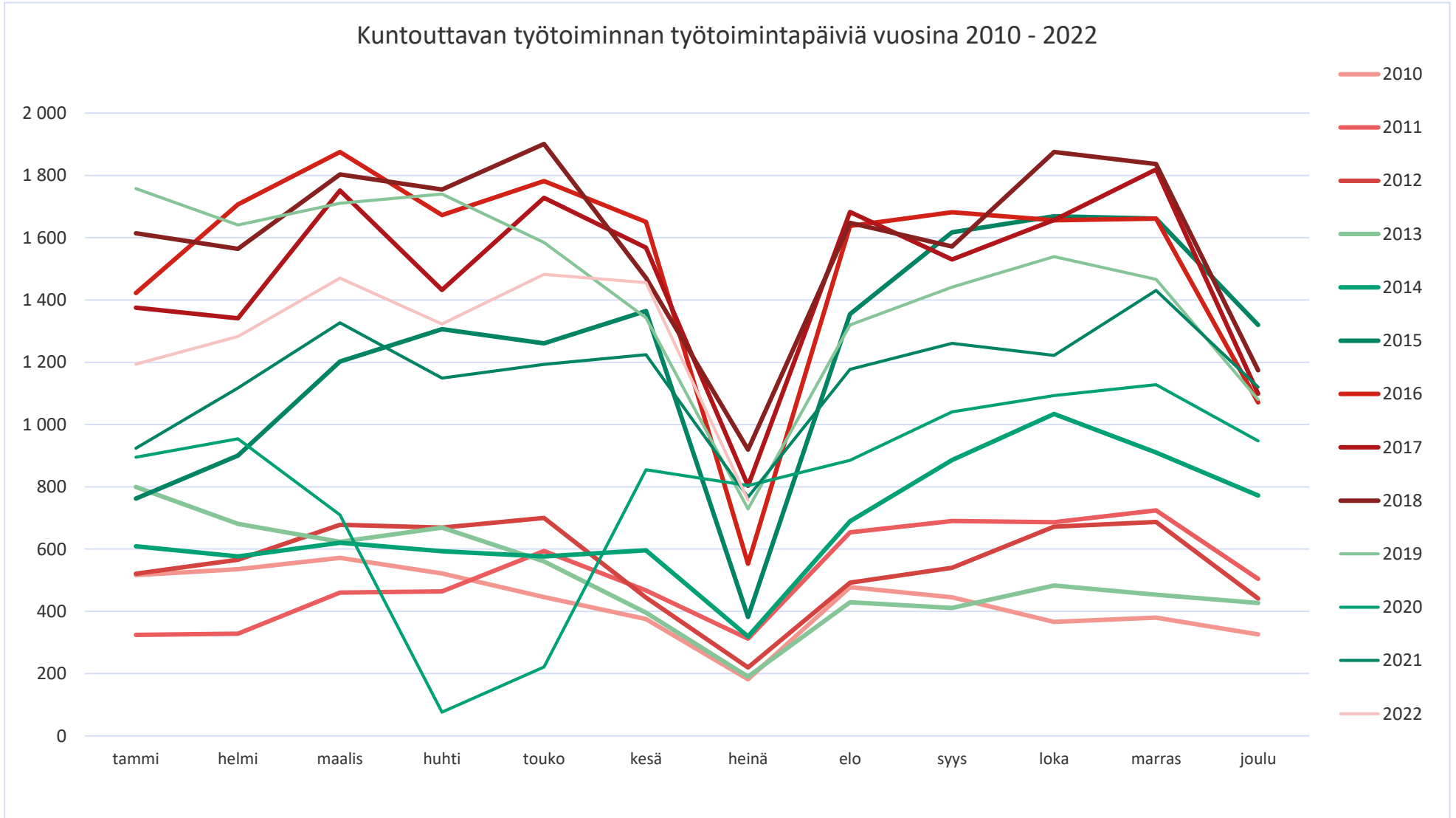
# Kuntouttavan työtoiminnan työtoimintapäivät 2010–2022

Kuntouttavan työtoiminnan työtoimintapäiviä vuosina 2010-2022





Kuntouttavan työtoiminnan työtoimintapäiviä vuosina 2010 - 2022



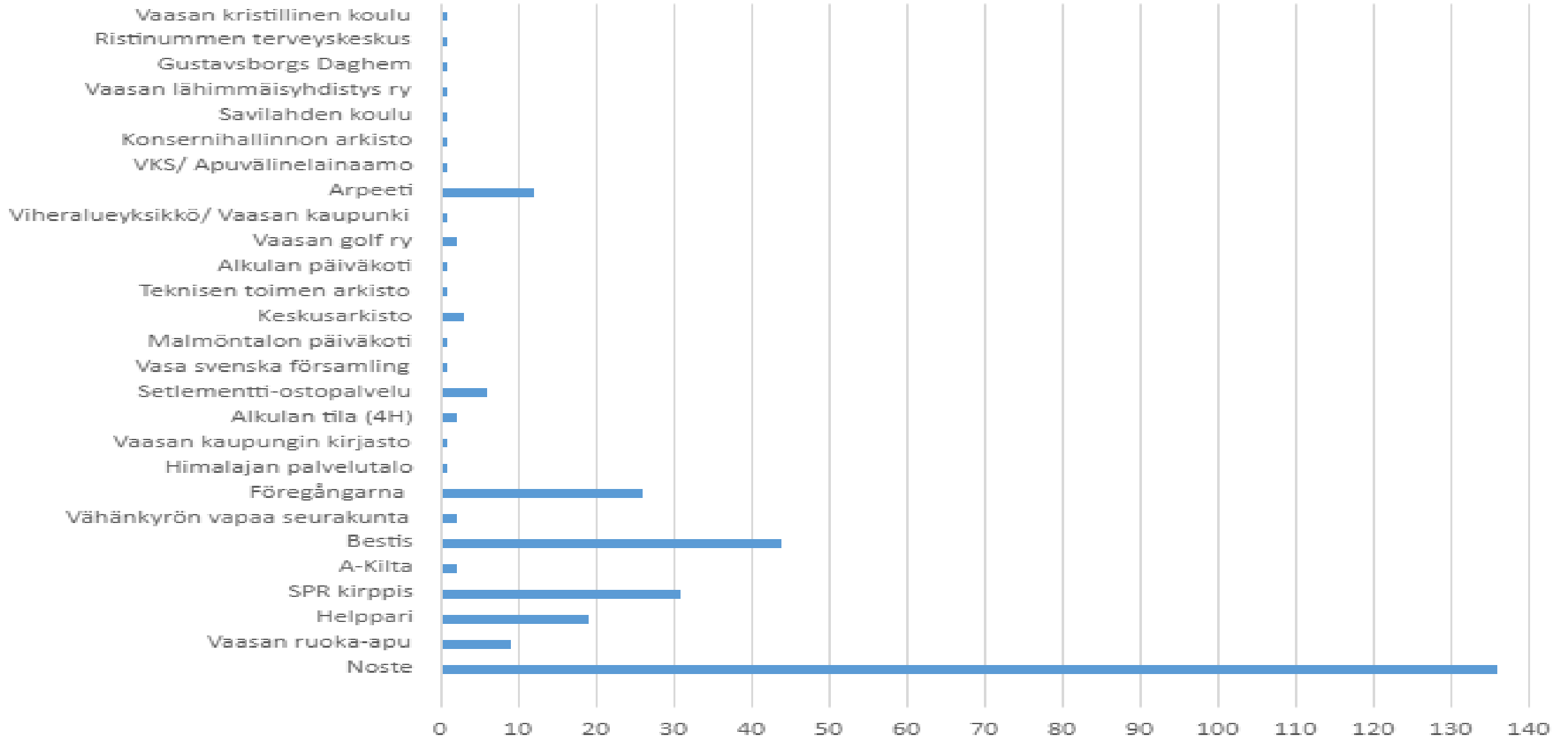


## Asiakasmäärät ja työtoimintapaikat 2019-2022

	2019	2020	2021	2022
Asiakkaat/ kpl	604	311	345	277
Paikkoja/kpl	61	42	33	27

# Työtoimintapaikat 2022

2022 (Huhtikuun loppu)





# Vaasan KuTy toiminnan prosessi/työnjako/työvaiheet – taustana SHQS

- 19.11.2020/K. Jormanainen
- KUTY-INFO JA TYÖTOIMINTAPAIKAN ETSINTÄ
- TALOUDELLISET EDUT KUTYN AJALTA
- MATKAKORVAUKSET KUTYN AJALTA
- TIEDON KULKU KUNTOUTTAVAN TYÖTOIMINNAN AIKANA
- TYÖTOIMINTAPAIKKOJEN TUKEMINEN
- ETUUDET
- KUNTOUTTAVAN TYÖTOIMINTAPÄIVIEN LISÄMINEN/VÄHENTÄMINEN TAI KUNTOUTTAVAN KESKEYTTÄMINEN



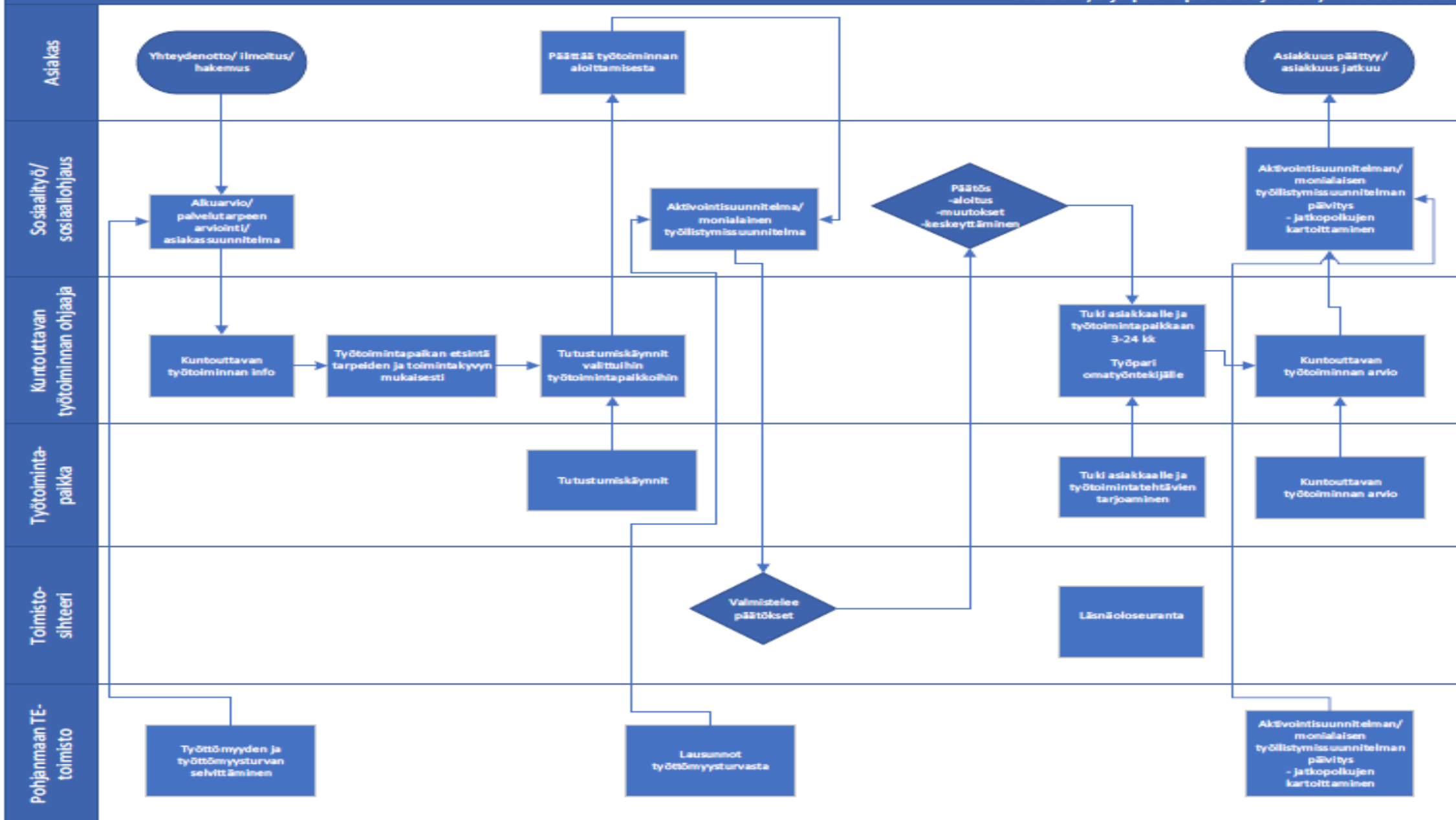
# Vaasan KuTy toiminnan prosessi/työnjako – roolitukset

- 19.11.2020/K. Jormanainen
- KUTY- ohjaajat
  - Etsii ja esittelee työpaikat ja on yhteyshenkilö
  - Antaa ohjausta ja neuvontaa työpaikkoihin > yksilöohjaus työpaikoilla itsellään omana toimintana
  - Toteuttaa tarvittavat neuvottelut (asiakas, työpaikka kuty ohjaaja)
- Omatyöntekijä (sosiaalityöntekijä tai –ohjaaja)
  - Laatii Aksut, huolehtii etuudet, tekee päätökset
  - Huolehtii ajan tasalla ovet kirjaukset Abilitaan (asiakastietoihin)
- YHTEISTYÖ HIOTTU SAUMATTOMAKSI 😊



# Kuntouttava työtoiminta

Sosiaalityö ja perhepalvelut johtoryhmä 20.4.2021







## Tulevaisuus - haasteet

- Pohjanmaan hyvinvointialueella käytössä eri malleja eri kunnissa - tavoitteena yksi ja yhtenäinen toimintamalli kaikille alueen asiakkaille, lain mukaisena
- Erittäin tärkeää on hyvinvointialueen suhde kuntiin nyt, kun roolit sote:ssa eriytyy ja selkiytyy >> varsinkin 1.1.2025 jälkeen
- Kolme tärkeää asiaa muistettavana jatkossakin: asiakas – asiakas –asiakas 😊
- Vaasan kaupunki on aikaisemmin koonnut informaatiota ja tilastoja kaupungin toimesta ja mallilla > tätä tiedon keruuta tarvitaan hyvinvointialueellekin kokonaisuudesta johtamisen taustatueksi



# Hyvinvointia läpi elämän.

Jouni Nummi, [jouni.nummi@ovph.fi](mailto:jouni.nummi@ovph.fi), 040 632 5125



Österbottens välfärdsområde  
Pohjanmaan hyvinvointialue