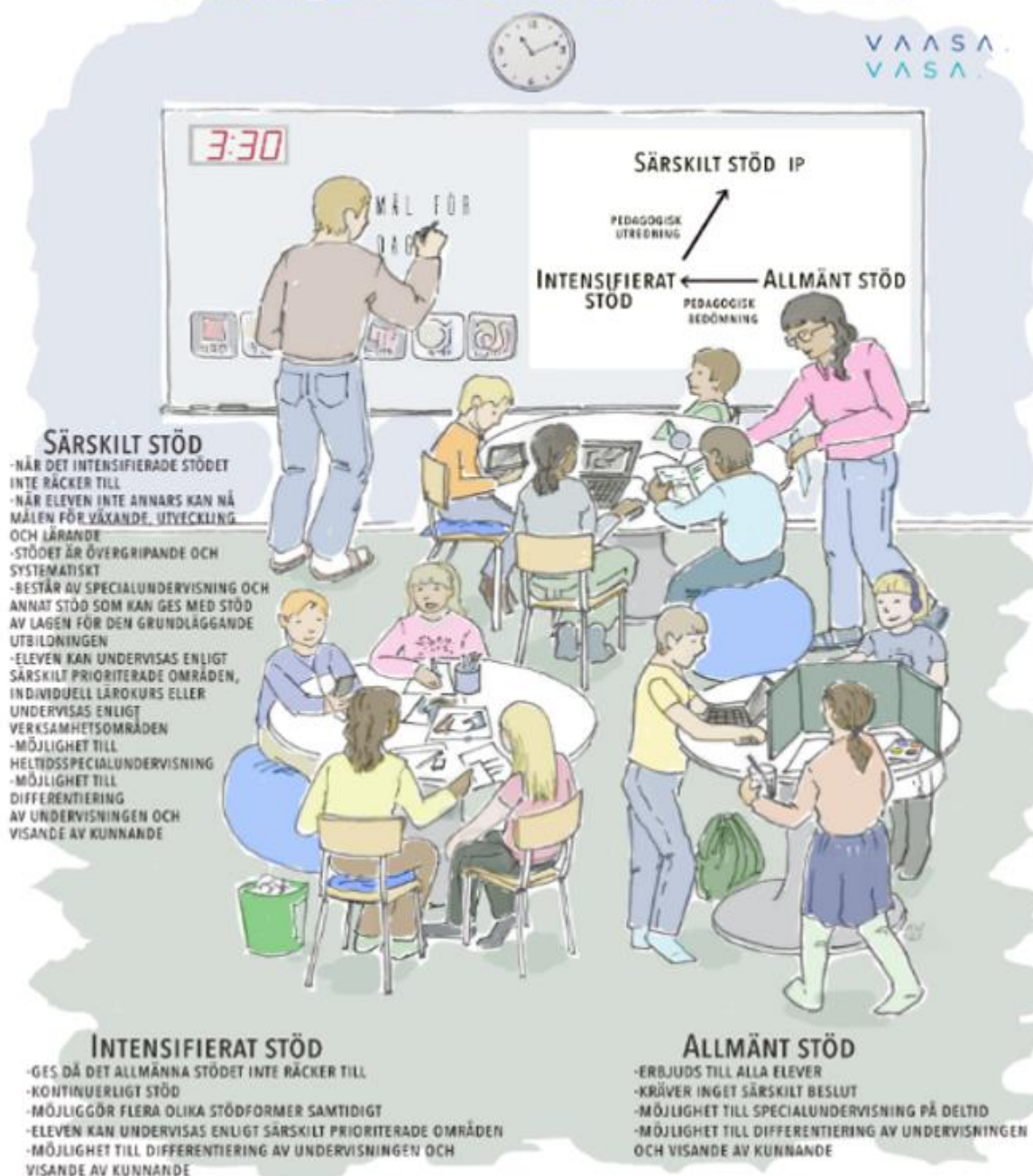


Ghid pentru parinti privind suportul in trei trepte

(1.Suport general; 2. Suport suplimentar; 3. Suport special)

rumänska

TRESTEGSSTÖDET



SUPPORTUL IN TREI TREPTE

Este posibil ca elevul sa necesite suport/ajutor in ceea ce priveste capacitatea de a invata, de a se concentra, sau privind spiritul de observatie, cat si in ceea ce priveste capacitatea de a lucra, dificultati pe care le poate avea referitor la abilitatile de a interactiona cu copiii, sau si modul in care isi exprima si controleaza sentimentele.

Cele trei trepte privind suportul/ajutorul sustinut pentru invatat si mersul la scoala sunt: **(1) suportul general, (2) suportul suplimentar, (3) suportul special.** Elevul poate beneficia doar de un singur suport (o singura treapta) odata, dintre acestea trei.

Obiectivul pentru care se acorda acest suport sustinut, este pentru a-l ajuta pe elev sa se autocunoasca, precum si pentru a-si imbunatati abilitatile de socializare, de a invata cum sa invete, precum si pentru a fi mai motivat la scoala.

Se analizeaza si se evalueaza in mod continuu daca este necesar ca elevului sa i se acorde suport si ajutor sustinut. **Este posibil sa se treaca de la o treapta de suport la alta in abmele directii.**

SUPPORTUL GENERAL

Suportul general este primul mijloc de a acorda ajutor sustinut elevului, atunci cand se considera necesar. Aceasta inseamna, de exemplu, pregatire suplimentara dupa ore, pentru a-l ajuta pe elev sa invete mai usor, predarea partiala de catre un invator care se ocupa de elevii cu nevoi speciale, sau pot fi folosite alte metoda care il pot ajuta pe elev (de exemplu perna pentru scaun, protectii pentru auz, sau exercitii diferite). **Nu este necesar sa se faca teste sau decizii speciale atunci cand se incepe sa se acorde suport/ajutor sustinut.**

Atributiile parintelui sunt de a-l sustine si de a-l incuraja pe copil in problemele de la scoala, de a urmari daca copilul isi face temele acasa si, de asemenea, sa ia legatura cu profesorul/invatatorul, daca are anumite ingrijorari in privinta copilului.

Atunci cand se observa ca un elev are nevoie crescanda de ajutor/suport sustinut, invatatorii/profesorii vor efectua o evaluare pedagogica in cazul evelului respectiv. **Atunci cand se elaboreaza o evaluare pedagogica, este pentru a se trece la treapta urmatoare, la suport suplimentaar.**

SUPPORTUL SUPLIMENTAR

Suportul suplimentar se acorda in mod continuu si elevul beneficiaza de suport/ajutor mai diversificat si personalizat. Aceasta poate sa insemne, de exemplu, suportul regulat, diversificat, acordat de un profesor care se ocupa de copiii cu nevoi speciale, sau pregatire suplimentara acordata saptamanal in afara programului normal. In clasa pot fi folosite si alte metode care il pot ajuta pe elev in mod deosebit.

Atributiile parintelui sunt de a-l sustine si de a-l incuraja pe copil in problemele de la scoala, si sa il ajute sa isi face temele pentru acasa. De asemenea, parintele are un rol important atunci cand se intocmeste planul de invatare pentru anul scolar respectiv.

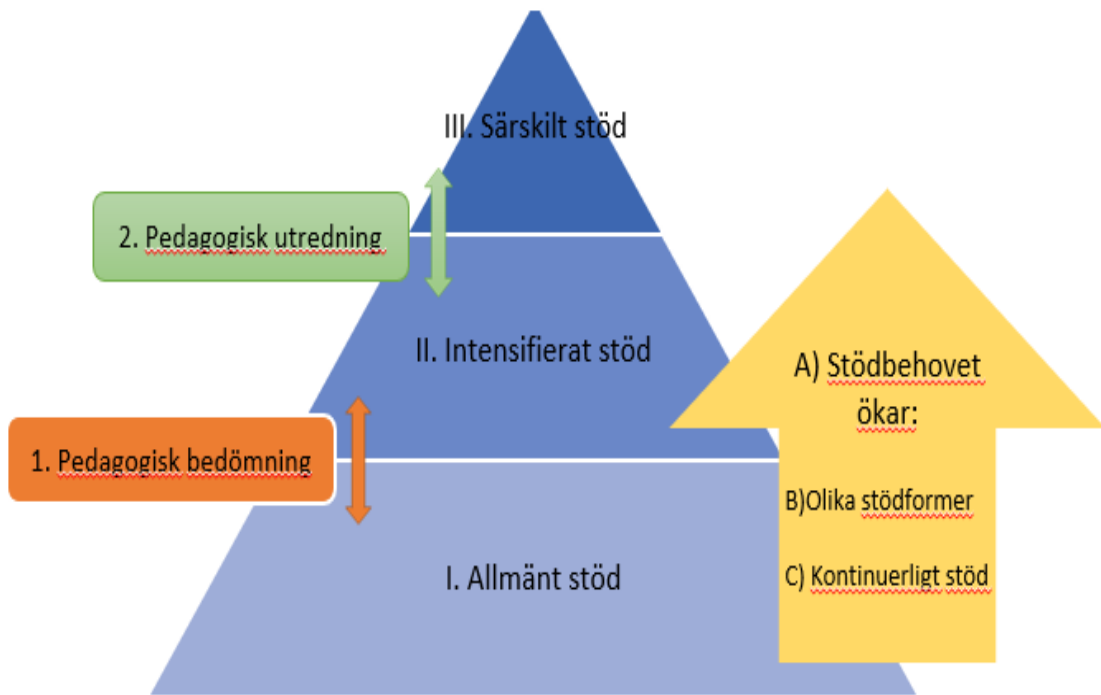
Atunci cand necesitatea acordarii suportului creste, se intocmeste elevului o explicatie pedagogica, care se efectueaza si se explica in detaliu parintilor. Decizia pentru acordarea suportului special se efectueaza pe baza investigatiilor pedagogice si necesita o evaluarea facuta de un specialist (de exemplu psiholog sau medic). Decizia finala de a se trece la acordarea suportului special se face de o echipa de specialisti din mai multe domenii (de exemplu invatatorul/indrumatorul de la scoala, profesorul care se ocupa de elevii cu nevoi speciale, asistentul social, psihologul).

SUPPORTUL SPECIAL

Suportul special este prevazut elevilor a caror educatie, dezvoltare si capacitati de invatare necesita un suport atotcuprinzator si bine planificat. Suportul special poate sa insemne ca profesorul sa fie unul specializat pentru copii cu nevoi , care sa il invete pe copil in mod permanent, sau partial. Suportul special ofera posibilitatea folosirii tuturor modalitatilor speciale de care un elev poate beneficia, conform legislatiei privind invatamantul general.

Atributiile parintelui sunt de a-l sustine si de a-l incuraja pe copil in problemele de la scoala, si sa il ajute sa isi face temele pentru acasa. De asemenea, parintele are un rol important atunci cand se intocmeste si se evalueaza planul personalizat de invatare pentru anul scolar respectiv (HOJKS).

In planul personalizat care se intocmeste elevului, se specifica care sunt mijloacele si metodele cele mai potrivite fiecarui elev in parte si se evalueaza cum se poate pune in practica si daca este suficient de amplu si bine elaborat.



1. Evaluare pedagogica

2. Explicatii pedagogice

I. Suport general

II. Suport suplimentar

III. Suport special

A) Necesitatea suportului se accentueaza

B) Diferite moduri de suport/ajutor

C) Suport/ajutor regulat

Informatii suplimentare puteti gasiti pe situl Consiliului de Invatamant:

www.oph.fi/sv/utbildning-och-examina/stod-larande-och-skolgang