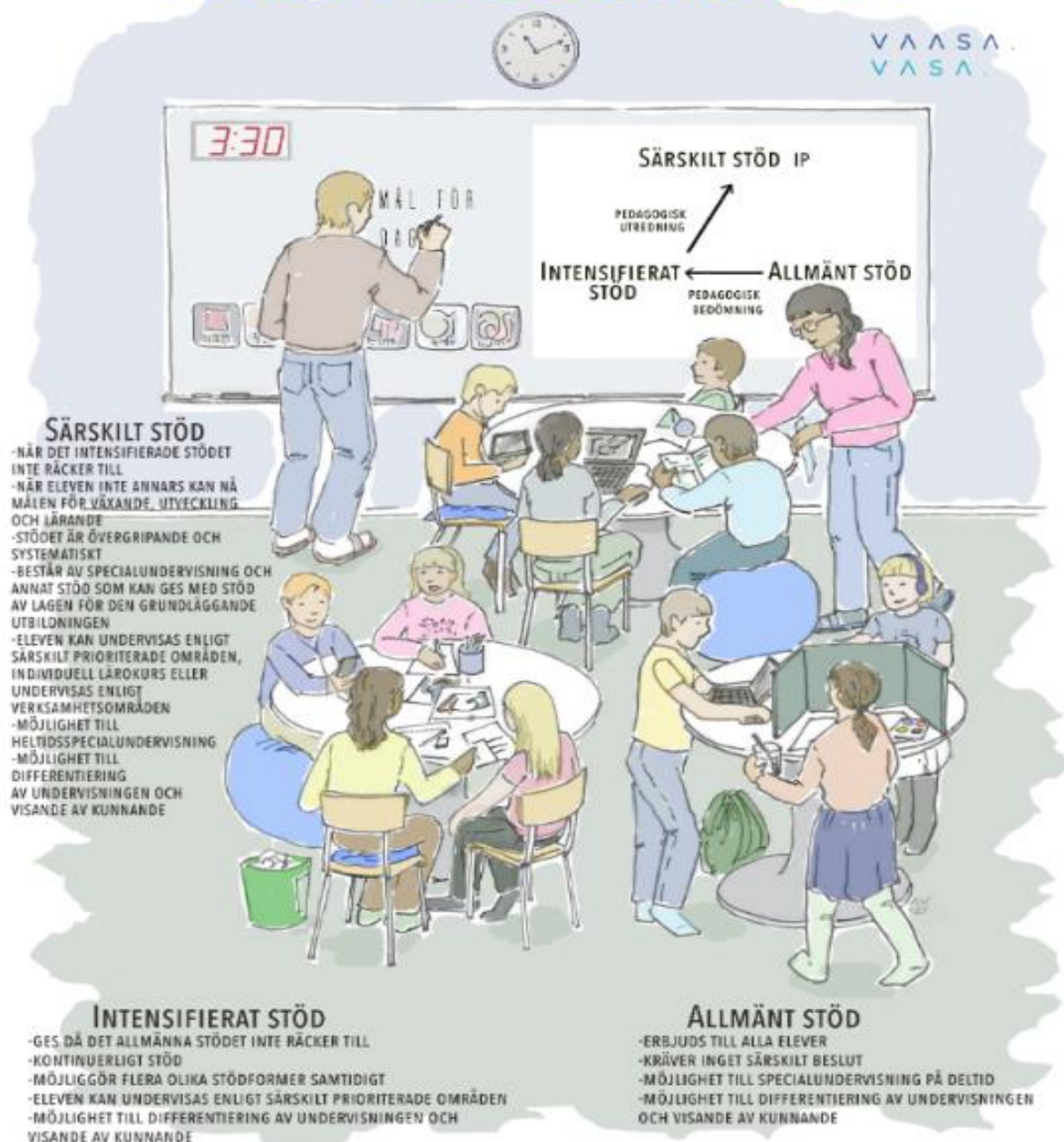


Model trzystopniowego wsparcia i pomocy uczniom - przewodnik dla opiekunów

polska

TRESTEGSSTÖDET



TRZYSTOPNIOWE WSPARCIE

Uczeń może potrzebować dodatkowego wsparcia związanego z nauką, poprawą koncentracji i skupienia, metodami pracy, zachowaniem, wyrażaniem emocji i nawiązywaniem przyjaźni.

Trzystopniowy model pomocy ucznia składa się ze **wsparcia ogólnego, rozszerzonego i specjalnego**. Uczeń może być objęty jednym poziomem wsparcia jednocześnie.

Celem wsparcia jest wzmocnienie samooceny ucznia, zwiększenie motywacji do nauki, poprawa umiejętności społecznych i umiejętności uczenia się. Ważną rolę w procesie nauki i edukacji szkolnej odgrywają opiekunowie.

Potrzeba wsparcia ucznia jest stale monitorowana i poddawana ocenie. **Poszczególne stopnie wsparcia można wykorzystywać w obu kierunkach.**

WSPARCIE OGÓLNE

Wsparcie ogólne jest pierwszym stopniem reagowania na potrzebę wsparcia ucznia. Wsparcie może obejmować np. zajęcia wyrównawcze, kształcenie specjalne w niepełnym wymiarze godzin lub inne formy wsparcia odpowiednie dla ucznia w klasie (np. poduszki do siedzenia, ochronniki słuchu, zadania zróżnicowane). **Wsparcie ogólne nie wymaga odrębnych decyzji ani wcześniejszych czynności sprawdzających.**

Zadaniem opiekuna jest wspieranie i zachęcanie dziecka do wykonywania zadań szkolnych, monitorowanie odrabiania prac domowych i kontaktowanie się z nauczycielami w razie wątpliwości.

Wraz ze wzrostem zapotrzebowania na pomoc, nauczyciele dokonują oceny pedagogicznej ucznia. Celem oceny pedagogicznej jest ocena potrzeby przejścia na poziom wsparcia rozszerzonego.

WSPARCIE ROZSZERZONE

Wsparcie rozszerzone to forma bardziej ciągłej, zróżnicowanej i zindywidualizowanej pomocy dla ucznia. Może obejmować na przykład systematyczną pomoc nauczyciela wyspecjalizowanego w nauczaniu osób o specjalnych potrzebach lub cotygodniowe zajęcia wyrównawcze. W klasie mogą być również dostępne różne opcje pomocy dla ucznia.

Zadaniem opiekuna jest chwalenie, zachęcanie i pomaganie dziecku w odrabianiu lekcji i zadaniach szkolnych. Ponadto opiekun odgrywa ważną rolę w opracowywaniu planu nauki.

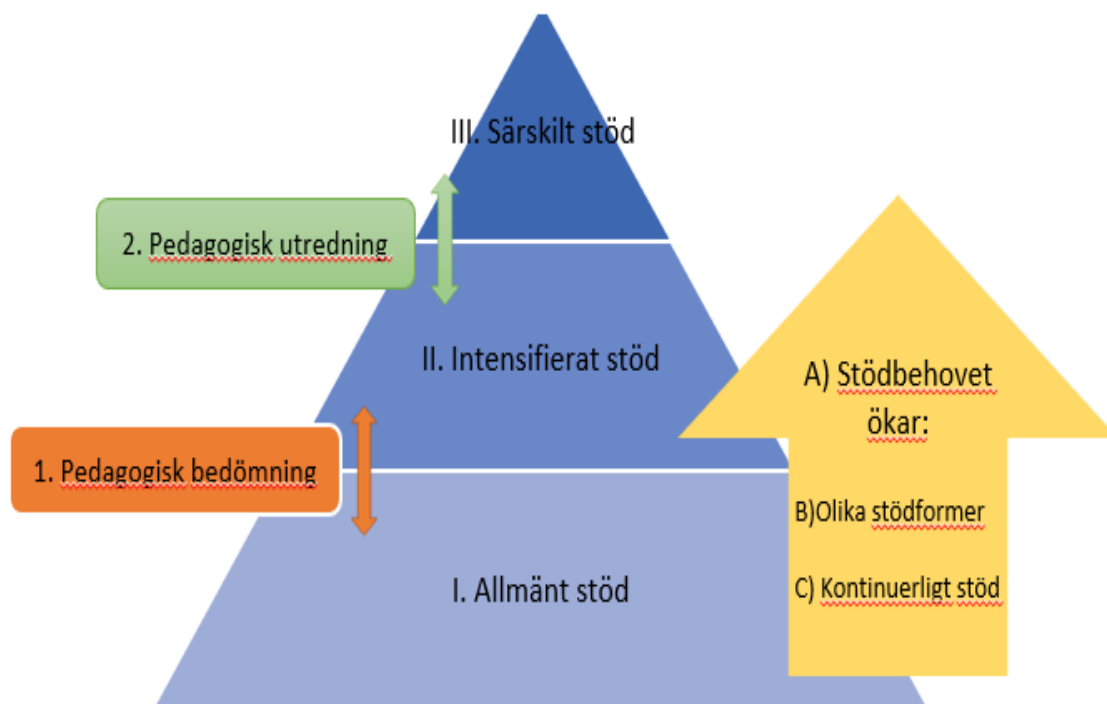
W miarę wzrostu zapotrzebowania na wsparcie nauczyciele przygotowują dla ucznia raport pedagogiczny, który jest konsultowany z opiekunem. Decyzja o przyznaniu wsparcia specjalnego opiera się na raporcie pedagogicznym i wymaga również oceny eksperckiej (np. psychologa szkolnego, lekarza). Ostateczna decyzja o przejściu na wsparcie specjalne podejmowana jest przez zespół interdyscyplinarny (np. nauczyciel klasowy / wychowawca szkolny, nauczyciel wyspecjalizowany w nauczaniu osób o specjalnych potrzebach, kurator, psycholog szkolny).

WSPARCIE SPECJALNE

Wsparcie specjalne przeznaczone jest dla ucznia, którego rozwój lub nauka wymagają kompleksowej i systematycznej pomocy. Wsparciem specjalnym może być na przykład kształcenie specjalne w niepełnym lub pełnym wymiarze godzin. Wsparcie specjalne umożliwia korzystanie ze wszystkich form wsparcia wynikających z ustawy o szkolnictwie podstawowym dla uczniów.

Zadaniem opiekuna jest chwalenie, zachęcanie i pomaganie dziecku w odrabianiu lekcji i zadaniach szkolnych. Ponadto opiekun odgrywa ważną rolę w opracowywaniu i ocenie indywidualnego planu nauki (**HOJKS**).

Plan zawiera odpowiednie formy wsparcia dla ucznia oraz ocenia ich realizację i adekwatność.



2. Raport pedagogiczny

1. Ocena pedagogiczna

III. Wsparcie specjalne

II. Wsparcie rozszerzone

I. Wsparcie ogólne

A) Wzrost zapotrzebowania na wsparcie

B) Różne formy wsparcia

C) Wsparcie systematyczne

Więcej informacji na stronie internetowej Narodowej Rady Edukacji (Opetushallitus):

www.oph.fi/sv/utbildning-och-examina/stod-larande-och-skolgang