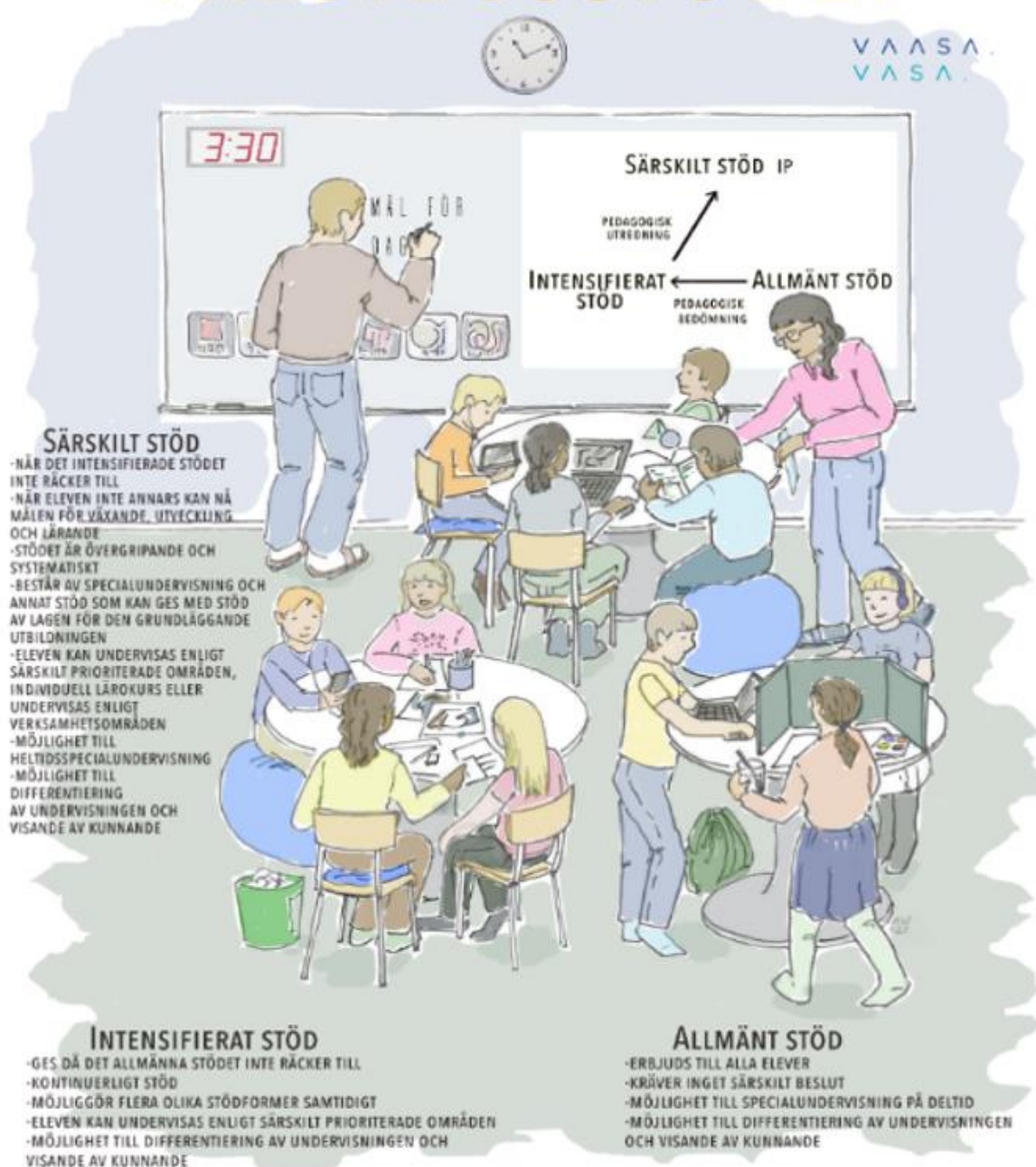


Описание системы трехступенчатой поддержки в школьной работе

ryska

TRESTEGSSTÖDET



ТРЕХСТУПЕНЧАТАЯ ПОДДЕРЖКА

Ученик может нуждаться в помощи, в том числе, когда имеются проблемы с успеваемостью, трудности сосредоточивания и внимательности, затруднения в школьной работе в общем или проблемы в поведении, общении с товарищами или трудности владения чувствами.

Поддержка для учебы и школьной работы предоставляется в трех категориях как **общая, усиленная и специальная поддержка**. Каждый ученик может получать помощь только по одной категории одновременно.

Поддержка направлена на укрепление чувства собственного достоинства, учебной мотивированности, навыков общения с товарищами, а также самого умения учиться и овладевать знаниями. В процессе оказания поддержки родители ученика играют важную роль.

Потребности ученика в помощи соблюдают и оценивают постоянно. **В ступенчатой системе поддержки можно двигаться в обоих направлениях.**

ОБЩАЯ ПОДДЕРЖКА

Общая поддержка является первым способом помогать ученику. Такая поддержка может включать в себя дополнительные уроки, неполноценное специальное обучение или другие виды поддержки в классе (например приспособления, как подушку для стула или противозумные наушники, или специально оформленные задачи). **Такую помощь можно оказывать без предварительного обследования или отдельного решения.**

Родителям следует оказывать поддержку и стимулировать ребенка в его/ее школьных задачах, соблюдать выполнение задач и связываться с учителем, если у них возбуждаются заботы.

Если потребность в помощи растет, учителя составляют педагогическую оценку ученика. В такой оценке рассматривают потребность ученика перейти на усиленную поддержку.

УСИЛЕННАЯ ПОДДЕРЖКА

Усиленная поддержка является более длительным, многосторонним и индивидуальным видом поддержки. Такая помощь может включать в себя более регулярную помощь учителем специального обучения или еженедельные дополнительные уроки. В классе можно также предоставлять ученику подходящие вспомогательные меры и приспособления.

Родителям следует похваливать ребенка, стимулировать его и помогать ему в школьной работе и домашних заданиях. Родители также играют важную роль в составлении учебного плана ученика.

Если потребность в помощи растет, учителя составляют педагогическую оценку ученика, которую рассматривают вместе с родителями. Решение об оказании специальной поддержки основывают на педагогическую оценку, и для него требуется также заключение специалиста (напр. школьного психолога или врача). Окончательное решение о переходе на специальную поддержку принимается вместе с специалистами разных дисциплин (напр. учителем/классным руководителем, специальным учителем, куратором, школьным психологом).

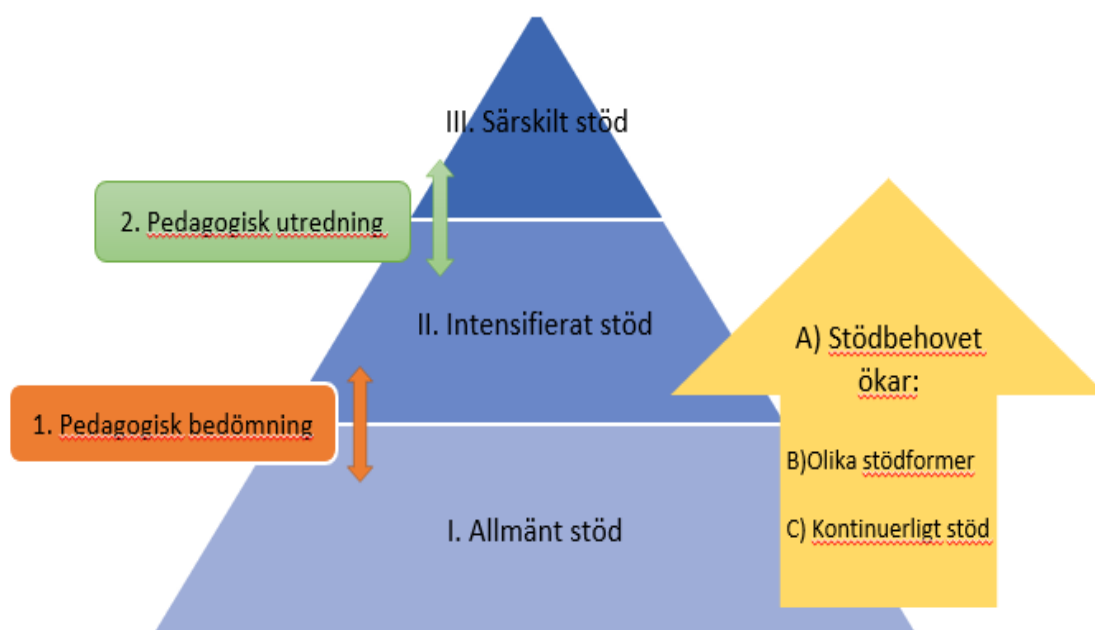
СПЕЦИАЛЬНАЯ ПОДДЕРЖКА

Специальная поддержка предназначена ученикам, у которых рост, развитие или обучение требует комплексной и целенаправленной помощи. Специальная поддержка может включать в себя, например, неполновременное или полновременное специальное обучение. Категория специальной поддержки дает возможность применять в помощь ученику все виды поддержки, описанные в Законе об основном образовании.

Родителям следует похваливать, стимулировать и помогать ребенку в школьной работе и выполнении домашних заданий. Родители также играют важную роль в составлении и оценке учебного плана (**HOJKS**) ребенка.

В плане определяют подходящие для ребенка индивидуальные виды поддержки и оценивают их выполнение и достаточность.

Схема трехступенчатой поддержки



1. Педагогическая оценка

2. Педагогическое рассмотрение

I. Общая поддержка

II. Усиленная поддержка

III. Специальная поддержка

A) Потребность растет:

B) разные категории поддержки

C) регулярная поддержка

Для дополнительной информации, обратитесь к сайту Министерства образования:

www.oph.fi/sv/utbildning-och-examina/stod-larande-och-skolgang