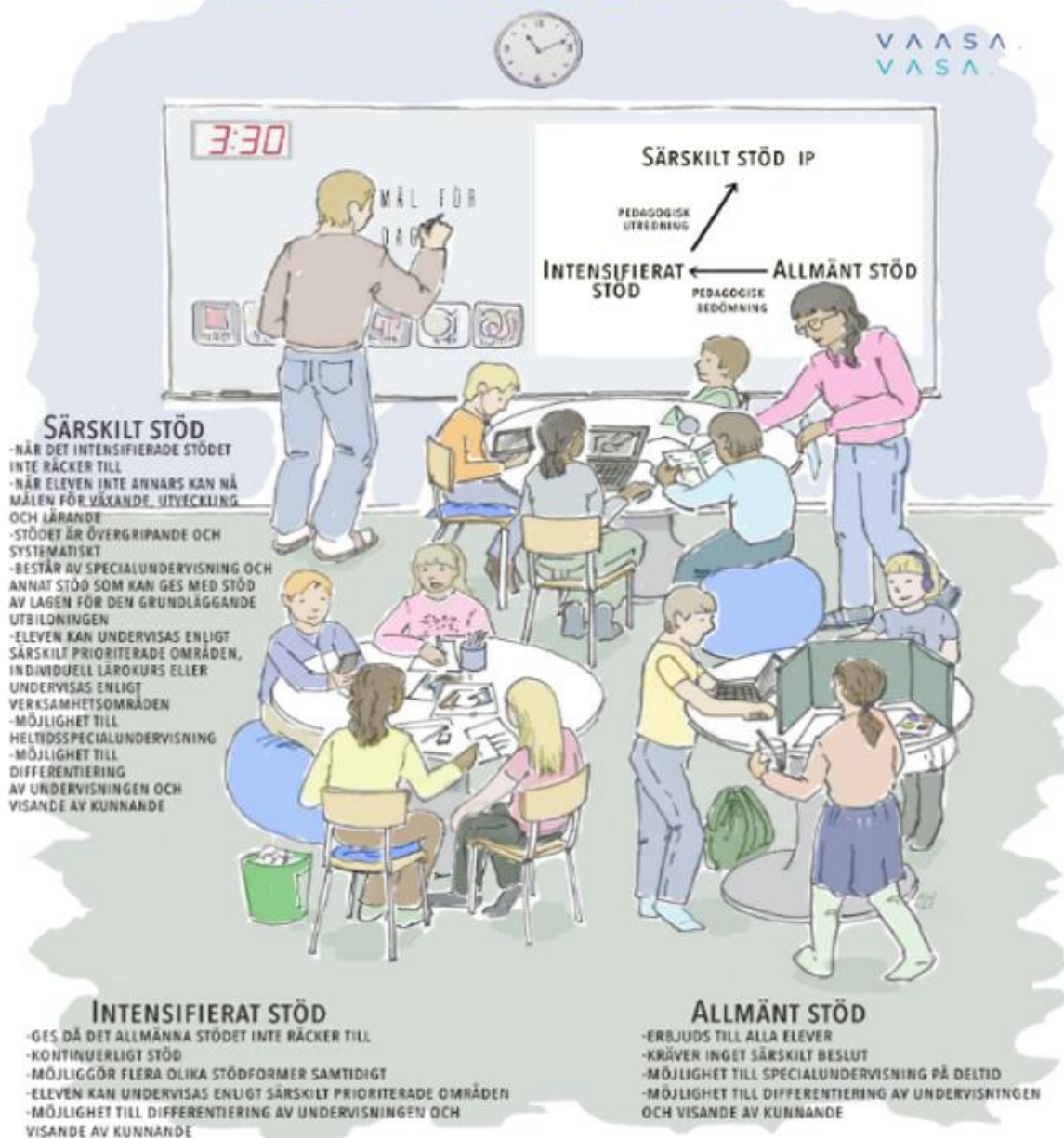


# Справочник на родителя, настойника и попечителя за тристепенното обучително подпомагане

bulgariska

## TRESTEGSSTÖDET



## **ТРИСТЕПЕННО ОБУЧИТЕЛНО ПОДПОМАГАНЕ**

Ученикът може да се нуждае от помощ например в предизвикателства и трудности, свързани с обучението, съсредоточаването, концентрацията на вниманието, уменията за комуникация с другите ученици, владенето на чувствата и емоциите.

Трите нива на обучителното подпомагане са **общо, интензивно и специално подпомагане**. От тези нива ученикът може да получи наведнъж само едно за даден период.

Предназначението на подпомагането е да се затвърдят собствената значимост и самоуважение на ученика, мотивацията му, социалните му качества и уменията в учебния процес. Родителите и настойниците имат важна роля в обучителното подпомагане на ученика.

Необходимостта от подпомагане се следи и преценява постоянно. **По стълбицата от нивата на обучителното подпомагане може да се движи както във възходяща така и в низходяща посока.**

**Строеж на тристепенното обучително подпомагане (Kolmiportaisen tuen rakenne)**

## **ОБЩО ПОДПОМАГАНЕ**

**Общото подпомагане е първото средство да се отговори на нуждата от помощ на ученика.** Това може да означава например допълнително обучение, частично специално обучение или други помощни форми в класа, подходящи за ученика (например възглавница за сядане, защитни средства срещу шума, профилирани задачи). **Започването на общото обучително подпомагане не изисква отделни изследвания или решения.**

Задачата на настойника е да подкрепя и насърчава детето в училищните задачи, да следи за направата на домашните задачи и да осъществи контакт с учителите ако се събудят притеснения.

**Ако нуждата от помощ започне да расте, учителите правят педагогическа оценка на ученика.** В педагогическата оценка се преценява необходимостта ученика да се премести на следващото ниво - интензивно подпомагане.

## **ИНТЕНЗИВНО ПОДПОМАГАНЕ**

**Интензивното подпомагане е по-продължително, многоформатно и профилирано оказване на помощ на ученика.** Това може да означава например по-редовно подпомагане от специален педагог по различен начин или редовно седмично допълнително обучение. В класа може да се използват подходящи за ученика помощни методи.

Задачата на родителя или настойника е да поощрява, насърчава и да помага на детето в училищната работа а също така в правенето на домашните задачи. Той играе важна роля в изготвянето на учебния план.

**При нарастване на нуждата от помощ, учителите изготвят педагогическо изясняване и преценка,** което се обсъжда с родителя или настойника. Решението за започване на специално обучително подпомагане се обосновава на педагогическото изясняване и изисква също така оценката на компетентно лице (например училищен психолог, лекар). Окончателното решение за преместване на ниво специално подпомагане се прави от група специалисти в дадена област (например класен учител, специален педагог, куратор, училищен психолог).

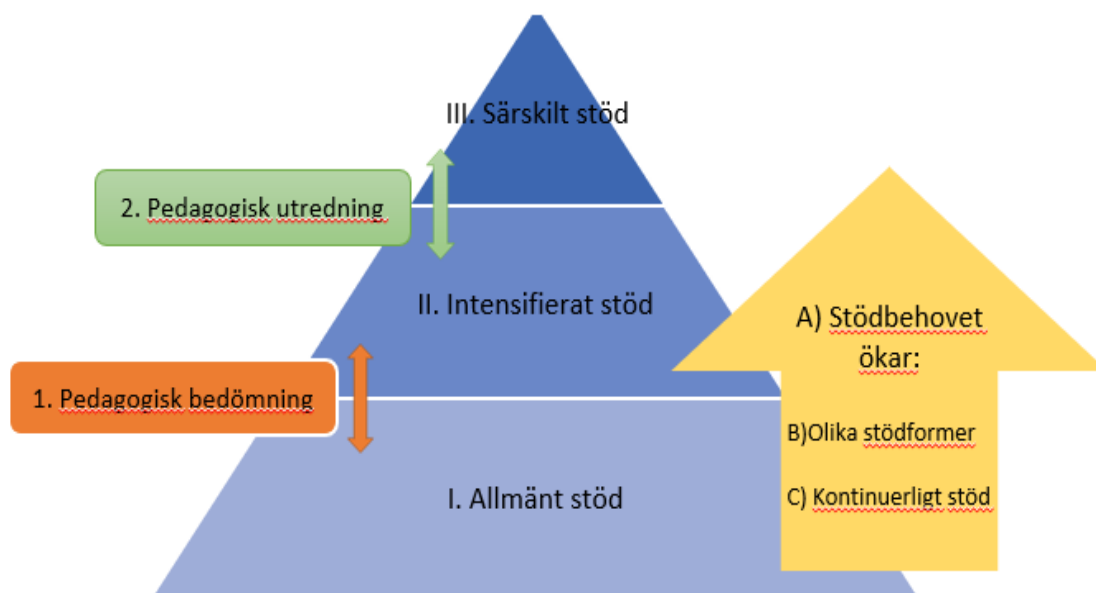
## **СПЕЦИАЛНО ПОДПОМАГАНЕ**

**Специалното подпомагане е предназначено за учениците, при които растежът, развитието или образователният процес изискват цялостна и планирана помощ.** Специалното подпомагане може да бъде почасово или пълно специално педагогическо обучение. При специалното обучително подпомагане могат да се използват всички помощни и спомагателни форми при обучението на ученика, заложи в закона за основното образование.

Задачата на родителя и настойника е да поощрява, насърчава и помага на детето в училищния процес и в правенето на домашните задачи. Също така той играе важна роля в изготвянето и оценяване на индивидуалния учебен план (HOJKS).

**В индивидуалния учебен план се вписват всички подходящи за ученика профилирани помощни форми, както и се прави оценка на тяхното изпълнение и достатъчност.**

## Строеж на тристепенното обучително подпомагане



1. Педагогическа оценка

2. Педагогическо изясняване и преценка

A) необходимостта от подпомагане нараства :

B) различни форми за подпомагане

C) редовно подпомагане

I. Общо подпомагане

II. Интензивно подпомагане

III. Специално подпомагане

Повече информация от сайта на Дирекцията на просветата и образованието:

[www.oph.fi/sv/utbildning-och-examina/stod-larande-och-skolgang](http://www.oph.fi/sv/utbildning-och-examina/stod-larande-och-skolgang)