

- ASEMAKAAVAMÄÄRÄYKSET**
- Korttelin, kaupunginosa ja alueen raja
 - Eri kaavamääräysten alusten alueosien välinen raja.
 - Ohjeellinen eri kaavamääräysten alusten alueosien välinen raja.
 - IX** Roomalainen numero osoittaa rakennusten, rakennuksen tai sen osan suurimman sallitun kerrosalun.
 - +5,30** Maapinnan ikimääräinen korkeusasema.
 - e=2,2** Tehokkuusluku eli kerrosalan suhteellinen pinta-alaan.

1 1006 Kaupunginosa, korttelin ja tontin numero

- Hovi- ja puisto-alue** Kadun nimi
- E=3,20** Yleiselle jalankululle varattu korttelin osa, ja sen ikimääräinen korkeusasema.
 - E=13,20** Ohjeellinen jalankululle ja sen kulkusuunnan ikimääräinen korkeusasema
 - ma1** Maanalaisten autopaikkojen rakennusala.
 - Rakennusala
 - IX** Alueellinen luku osoittaa ehdottomasti käytettävien rakennuskohteiden, rakennuksen korkeuden, kattokaltevuuden tai muun määräyksen.
 - E=3,30** Rakennuksen julkisivupinnan ja vesikaton leikkauksen korkeusasema.
 - Ohjeellinen alue, jälle on sijoitettava siihen rajoittuvia jalankulku-, ja kerrostasojen yhdistyviä porras- tai ramppeja.
 - Yleiselle jalankululle rakennukseen jätettävä aukko.
 - LPI** Pysäköintialue, jonka kautta sallitaan läpikululle siihen liittyvälle tontille.
 - Katualueen rajan osa, jonka kohdalla ei saa järjestää ajoneuvoliittymiä.
 - AL-9** Asuin-, liike- ja toimistotilakäyttöön tarkoitettua tonttia rakennettavaa rakennusta koskevat rakennus- ja kaavoitusmääräykset. Tontille rakennettavaa rakennusta koskevat rakennus- ja kaavoitusmääräykset on kiinteistön hoidolle välttämätön. Tontille saadaan Vaasan kaupungin R:n 31 §:n määräämistä poiketen rakentaa kolme maanalaista kellarikerrosta. Kellarin saa sijoittaa 750 m² saunalla- ja uima-alueella ja urheilutilalla, jota ei lasketa kerrosalaksi.

Tonttia varten tulee varata autopaikkoja vähintään seuraavasti:
 1 autopaikka asuin- ja toimistotilojen osalta
 1 autopaikka liike- ja toimistotilojen osalta
 1 autopaikka 4 vierashuonetta kohti
 1 autopaikka viittästä istuntopaikkaa kohti ravintola- ja kokoustiloissa.

KORKEUSJÄRJESTELMÄ N2000
 KOORDINAATTIJÄRJESTELMÄ ETRS-GK22 [MM]

TONTTI- JA RAKENNUSTIEDOT

Kiinteistö 905-1-1006-1	3 361 m ²
Pinta-ala	7 394 m ²
RAKENNUSOIKEUS e=2,2	F0/P1
Paloluokka	47 200 m ³
Rakennuslupa on laadittu erillinen palotekninen suunnitelma, Palotekninen insinööri-toimisto Markku Kauriala Oy	
Selvitys kerrosalasta	7 380 m ²
Oleva kerrosala	73 m ²
Laajennus, kolme uutta tuulikooppia	7 453 m ²
Kokki yhteensä	7 453 m ²
Rakennuskohteellinen pinta-ala 250 mm seinäpaksuudella	270 m ³
Laajennuksen rakennuslupa	
Selvitys autopaikoista	
Asennettavien autopaikkojen määrä:	
-1 ap liike- ja toimistotilojen osalta 75 k-m ² kohti	219/75= 3 AP
-1 ap 4 vierashuonetta kohti hotelleissa	139/4= 35 AP
-1 ap 15 istuntopaikkaa kohti ravintola- ja kokoustiloissa (518+115+110)/15= 50 AP	
(1 krs ravintolat ja aula + kokoustila + 2 krs kokoustilat)	88 AP
Vaatimus yhteensä	88 AP
Toteuma:	
Paikatuksella	25 AP
Pysäköintikellarissa	63 AP
Esteettömät autopaikat näistä 3 ap kellarissa ja 4 ap kannella.	
Yhteensä	88 AP

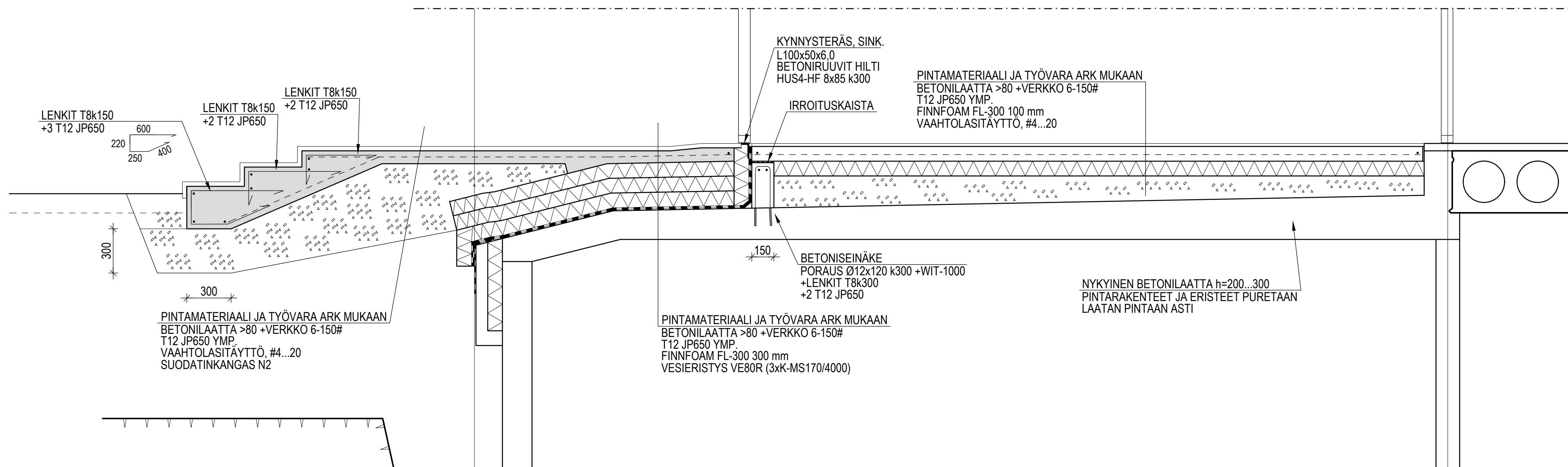
Lämmitysmuoto: Hybridi
 Maalämpö, kaukolämpö, aurinkoenergia, viemäri-vesien ja kylmätilojen hukkalämpö.
 Vesikeskus- ja ilmalämpöpumppu.
 Koneellinen ilmanvaihto ja päädytyt.

Maalämpö
 Rakennuksen alle perataan 19 kpl maalämpökaivoja

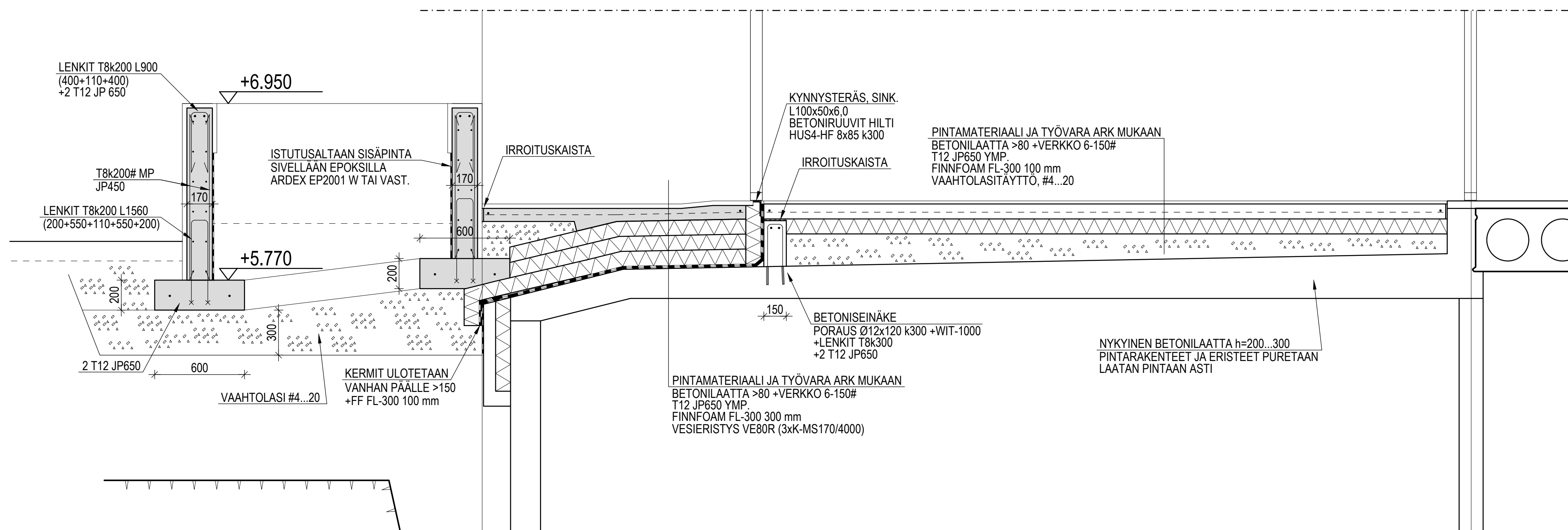
- MERKINNÄT**
- MLK MAALÄMPÖKAIVO
 - OLEVA RAKENNUS
 - LAAJENNUS
 - PIHALAATOTUS
 - +10,70 UUSI KORKEUSASEMA
 - UUSI PIHALAISIN
 - MLK MAALÄMPÖKAIVO RAKENNUSKELARISSA
 - ASF ASFALTTIALUE
 - BET BETONIALUE

RAMPPIKANNELE JA PARKKIPAIKKOJEN NUMEROINTI LISÄTTY		RNI	10.11.2022
1/1006	1006	1	1
1006	1006	1	1
KOHTEEN NIMI JA Osoite / objektille nimi-och adress		Keskitys / mittakaava	
Koy Vaasan Ay - Keskus		ASEMAPIRUSTUS	
HOVIOIKEUDENPUUSTIKKO 18		1:200	
65100 VAASA			
POLYPLAN		RNI	ARK 21051 01 A
24.10.2022		pihnekartta	Risto Nissä

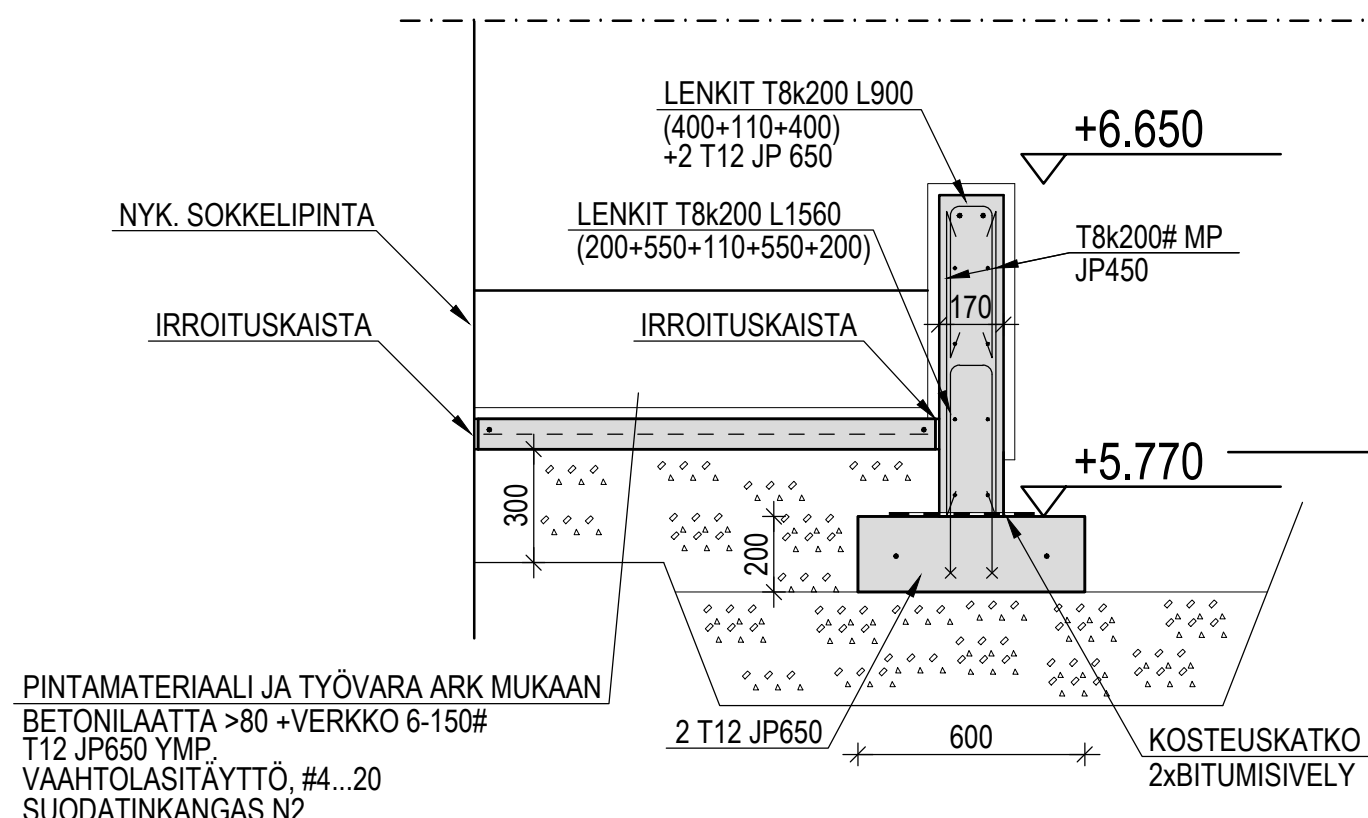
LUISKALEIKKAUS LL 1



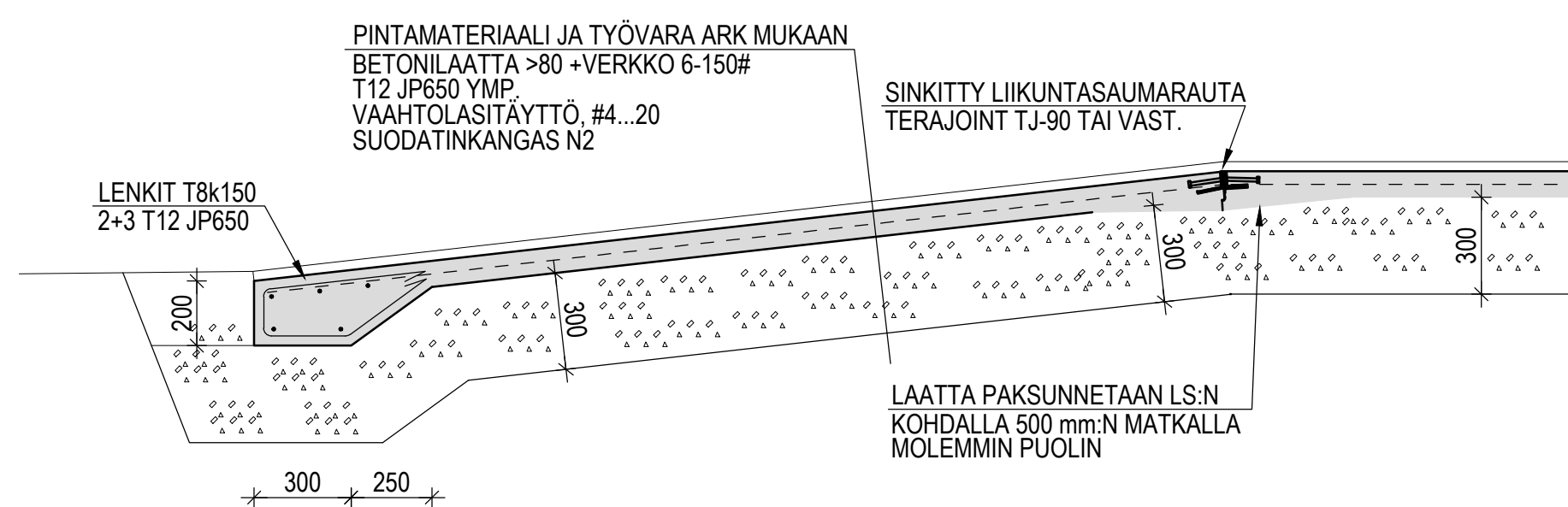
LUISKALEIKKAUS LL 2



LUISKALEIKKAUS LL 4



LUISKALEIKKAUS LL 3



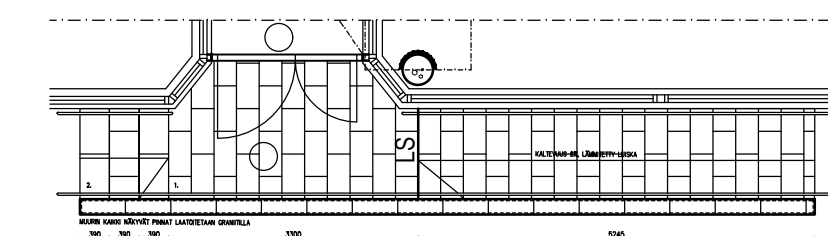
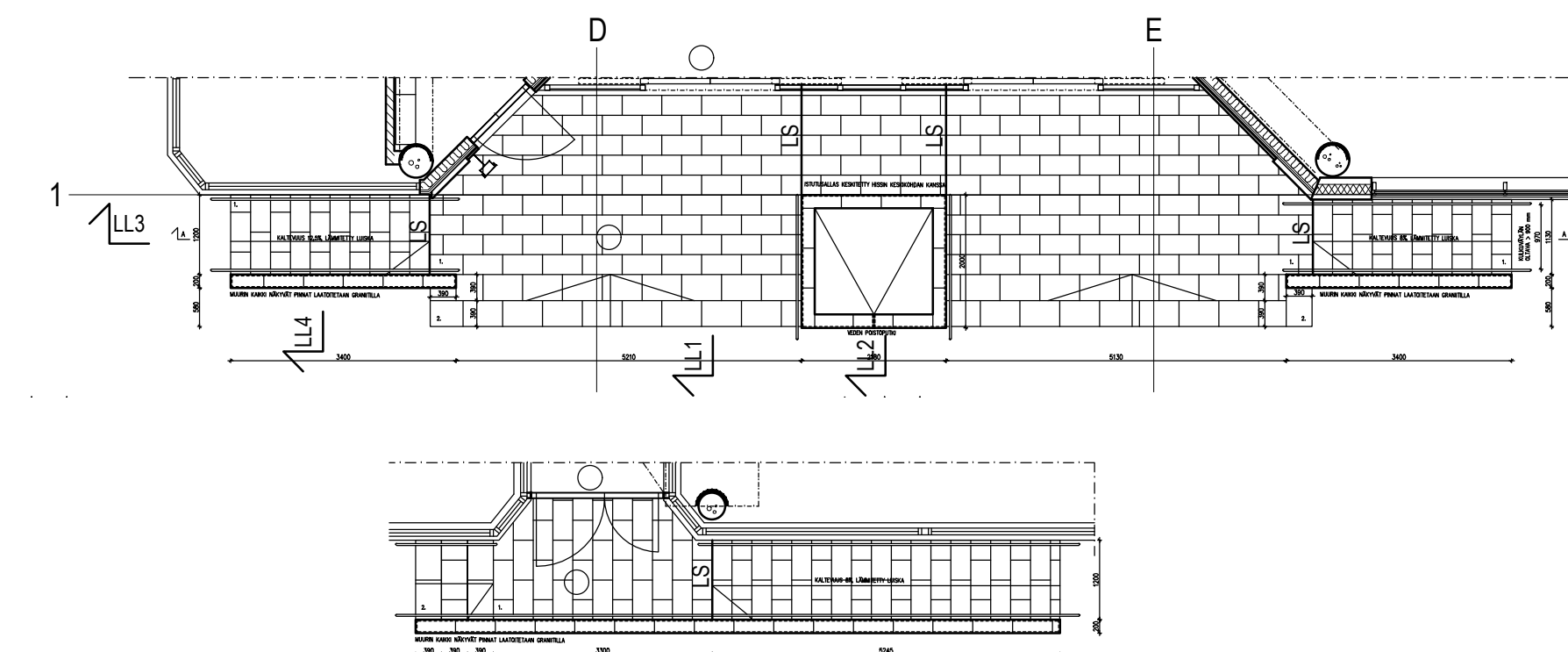
SUUNNITTELUSTANDARDI: EUROKOODI

TOTEUTUSLUOKKA: 2

RAKENNUKSEN SUUNNITTELUKÄYTTÖIKÄ:

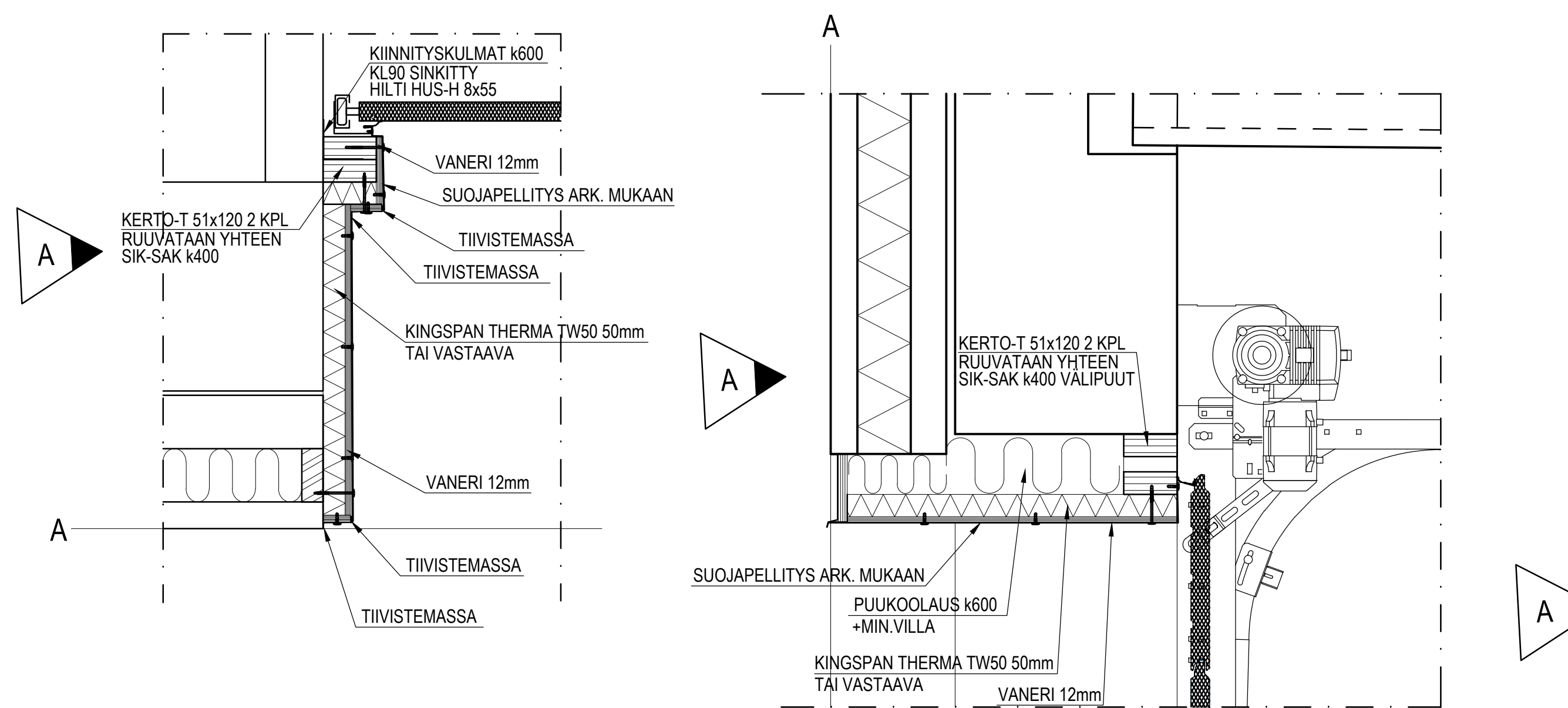
BETONITERÄKSET:	B500B (HARJATERÄKSET, T (A500HW)); B500A (VERKOT)
SEURAAMUSLUOKKA:	CC2
BETONIN LUJUUSLUOKKA:	C 30/37 XC 4; XF3,4, PERUSTUKSET (XC2), SÄÄNKESTÄVÄ
VESI-SEMENTTISUHDE:	0,6
RASITUSLUOKKA: (BY 50/BY47)	XC 4; XF3,4
BETONIPEITTEEN NIMELLISARVOT	35±10 mm
BETONIPINNAT:	LUOKKA MUO-B (MUOTTIPINTA), BY 40
BETONIRAKENTEIDEN TOLERANSSIT:	BETONIRAKENTAMISEN LAATUOHJEET BY 47: PAIKALLAVALURAKENTEET: NORMAALILUOKKA (N)

LIIKUNTASAUMAT

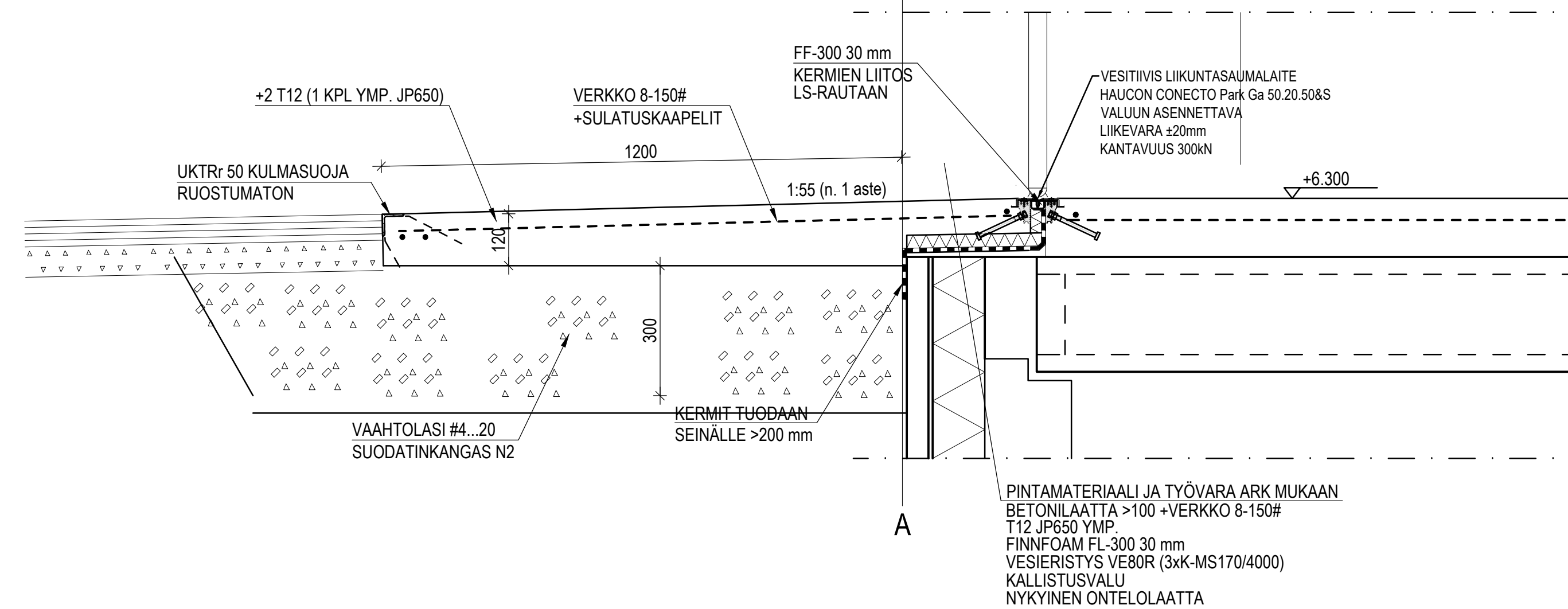
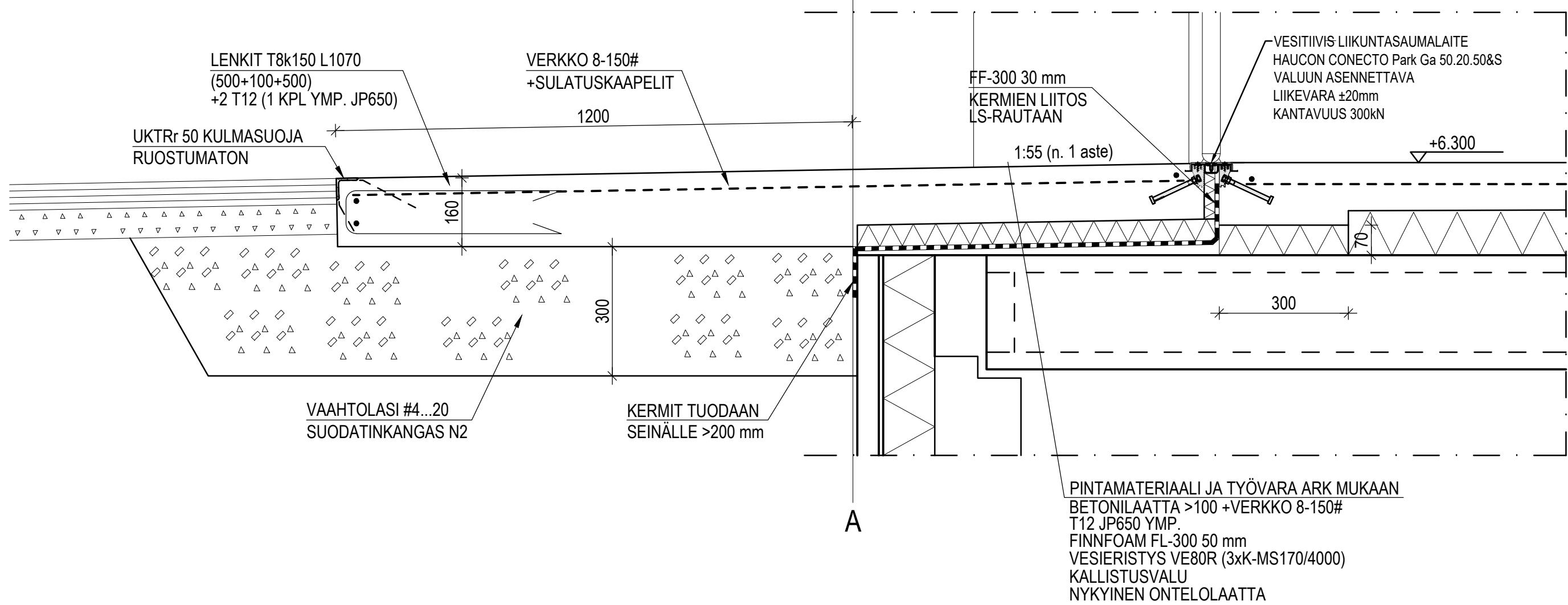
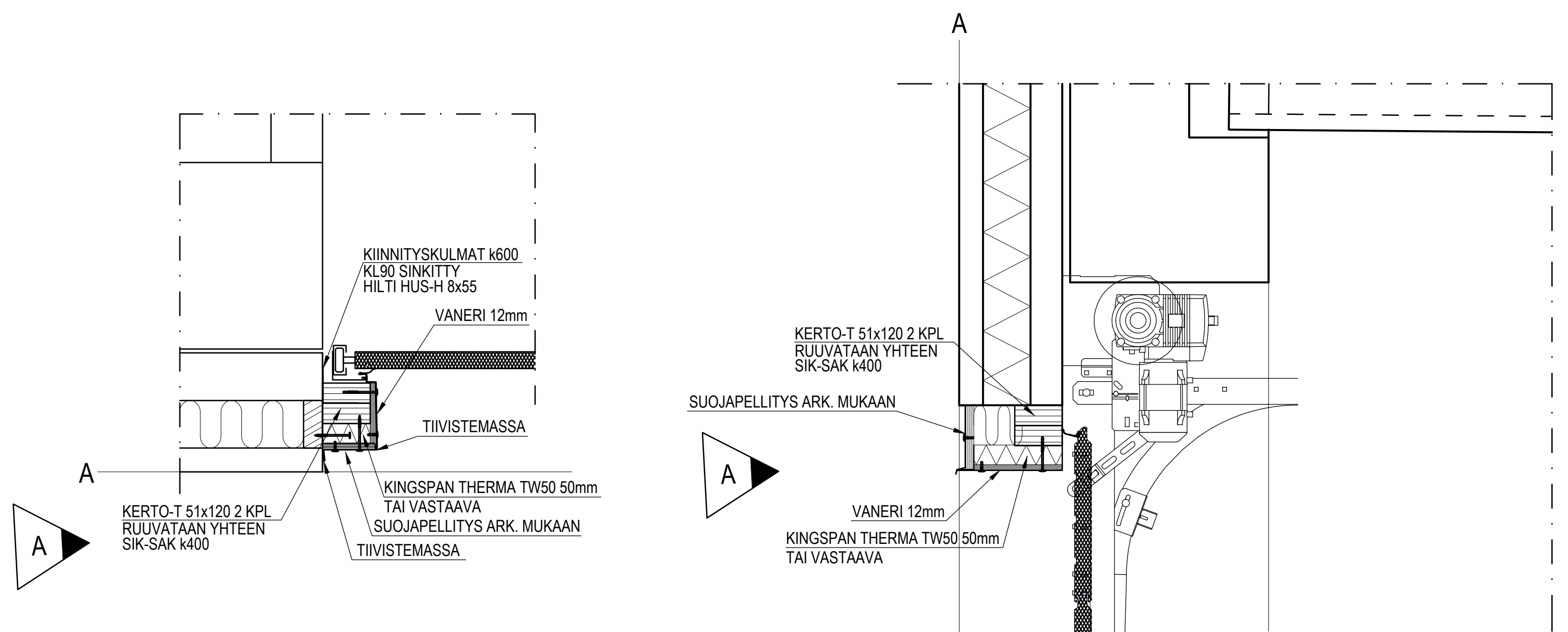


TUNN.	LUKUM.	MUUTOS	NIMEL.	PVM.
K.Osa	KORTTELI/TILA	TONTTI/Rno	VRANOMASTEN MERKINTÖJÄ	
1	1006	1		
RAKENNUSMÄÄRÄ	MUUTOS		PIRUSTUSJÄI	JUOKS.No
RAKENNUSOHJEEN NIMI JA OSIOT			RAKENNEPIIRUSTUS	
KOY VAASAN AY- KESKUS			PIRUSTUKSEN SISÄLTÖ	
Hovioikeudenpuistikko 18			MITTAKAAVA	
65100 VAASA			SISÄÄNKÄYNNIN BETONI-RAKENTEET, PORTAAT JA LUISKAT	
1:20			MUUTOS	
Suunnitelma 17, 65100 VAASA			TYÖ No	
Tiedokatu 2, 60320 SENJOKI			258500	
Puh. 029 000 1032			SUUNN. PIR.No	
etunimi.suunnit@contria.fi			RAK 1211-1	
SUUNN.	Seppo Nissilä	TARK.	Jarmo Haapanen	PIR.No
PÄIVÄYS	11.04.2023	HYV.	Jack Sandén	RAK 1211-1
PIR.TIEDOSTO			WIETIEDOSTO	

NOSTO-OVIDETALJIT, NOSTO-OVI 10




NOSTO-OVIDETALJIT, NOSTO-OVI 11



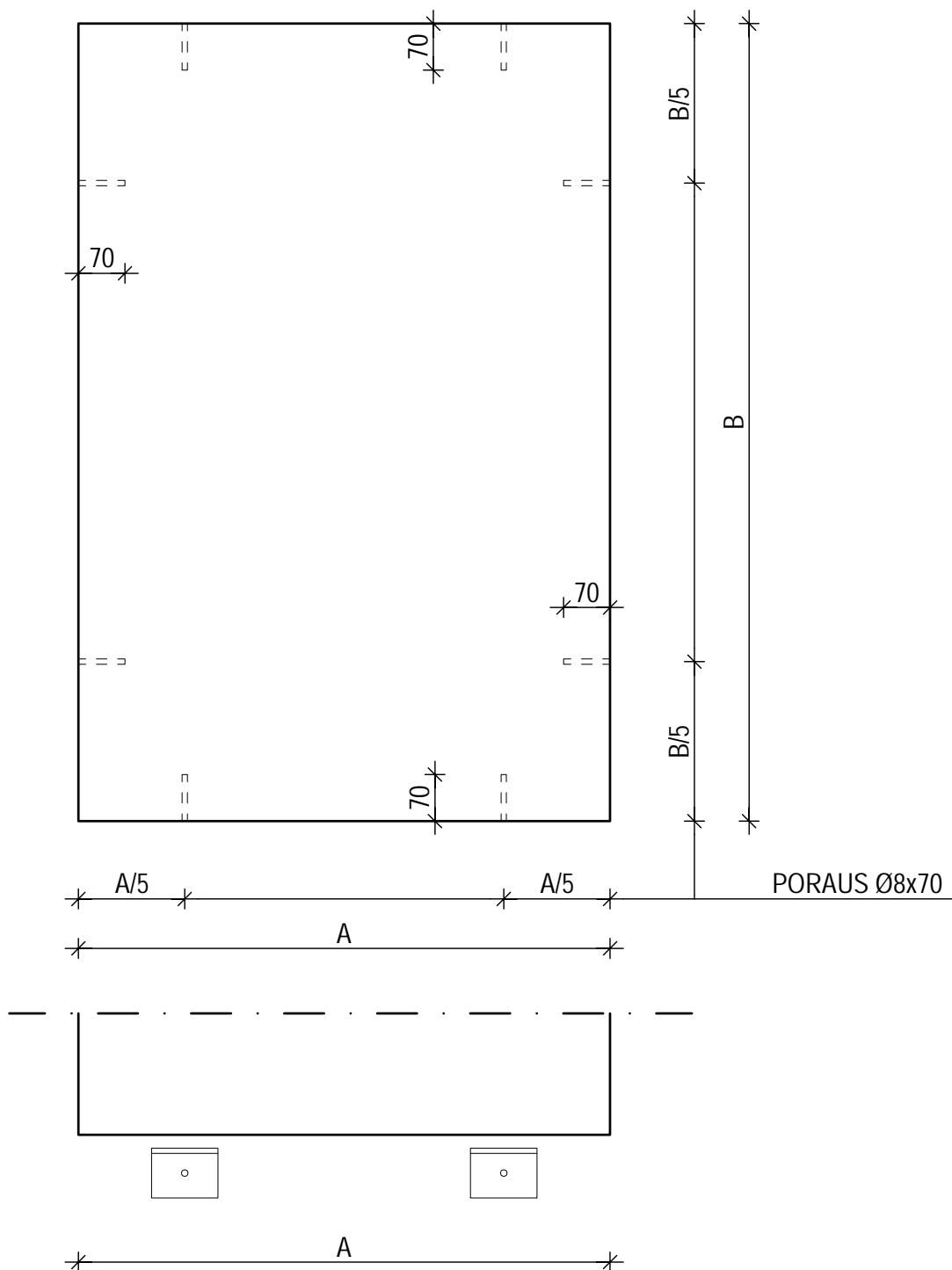
A	TERÄSPUTKI MUUTETTU KERTOPUUKSI	SNI	08.09.2023
TUNN.	LUKUM. MUUTOS	NIMÄL.	PM.
K.O.SA 1	KORTTELI/TILA 1006	TONTTI/Rno 1	VRANOMASTEN MERKINTÖJÄ
RAKENNUSOMENPIDE MUUTOS	RAKENNEPIIRUSTUS	JUOKS.No	
RAKENNUSKOHTIEN NIMI JA OSOITE KOY VAASAN AY- KESKUS Hovioikeudenpuistikko 18	PIIRUSTUKSEN SISÄLTÖ	MITTAKAAVA	
65100 VAASA	NOSTO-OVIDETALJIT NO10 JA NO11	1:10	
	TYÖ No 258500	MUUTOS	
SUUNN. Seppo Nissilä	TARK. Jarmo Haapanen	SUUNNALA RAK	PIIR.No 1239-23
PÄIVÄYS 19.05.2023	HYV. Jack Sandén		A
PIR.TIEDOSTO		WIETIEDOSTO	


A		KIINNITYSTERÄKSET TARKENNETTU	SNi	08.09.2023	
TUNN.	LUKUM.	MUUTOS	NIMIM.	PVM.	
K.OSA 1	KORTTELI/TILA 1006	TONTTI/RNo 1	VIRANOMAISTEN MERKINTÖJÄ		
RAKENNUSOIMENPIDE MUUTOS			PIIRUSTUSLAJI RAKENNEPIIRUSTUS	JUOKS.No	
RAKENNUSKOHTeen NIMI JA OSOITE KOY VAASAN AY- KESKUS Hovioikeudenpuistikko 18 65100 VAASA			PIIRUSTUKSEN SISÄLTÖ GRANIITTISOKKELEIDEN KIINNITYSDETALJIT	MITTAKAAVA 1:10	
 Rauhankatu 17, 65100 VAASA Tiedekatu 2, 60320 SEINÄJOKI Puh. 029 000 1032 etunimi.sukunimi@contria.fi			TYÖ No 258500	MUUTOS	
SUUNN. PÄIVÄYS	Seppo Nissilä 07.07.2023	TARK. HYV.	Jarno Haapanen Jack Sandén	SUUN.ALA PIIR.No RAK 1001-5	A

	Rakennuskohde KOY VAASAN AY- KESKUS - VAASA	Tunnus DET 51
	Päiväys 07.07.2023	258500

Mittakaava 1:10

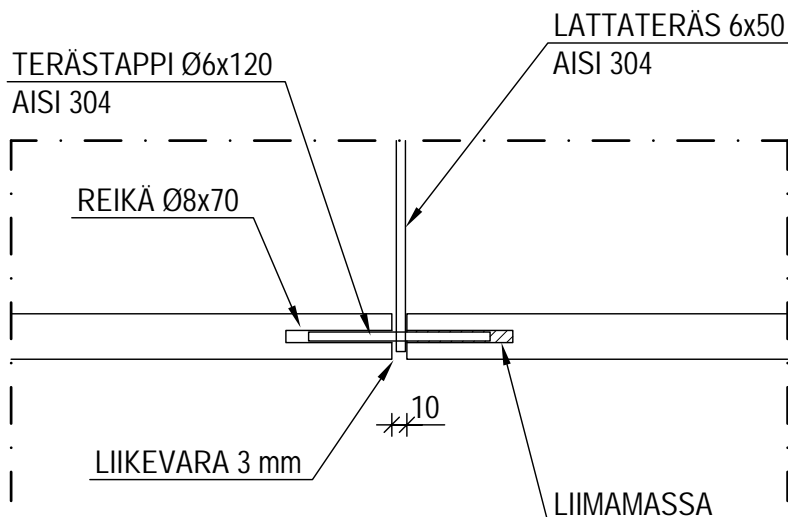
GRANIITTISOKKELEIDEN KIINNITYSPISTEET SIJOITUSPERIAATTEET



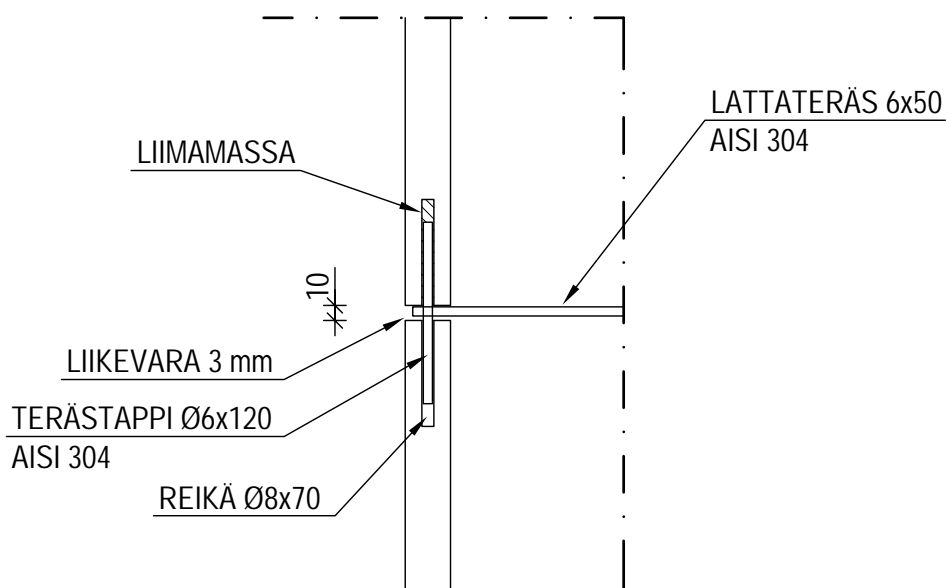
	Rakennuskohde KOY VAASAN AY- KESKUS - VAASA	Tunnus DET 52
	Päiväys 07.07.2023	258500


Mittakaava 1:5

GRANIITTISOKKELEIDEN KIINNITYS PYSTYSAUMASTA



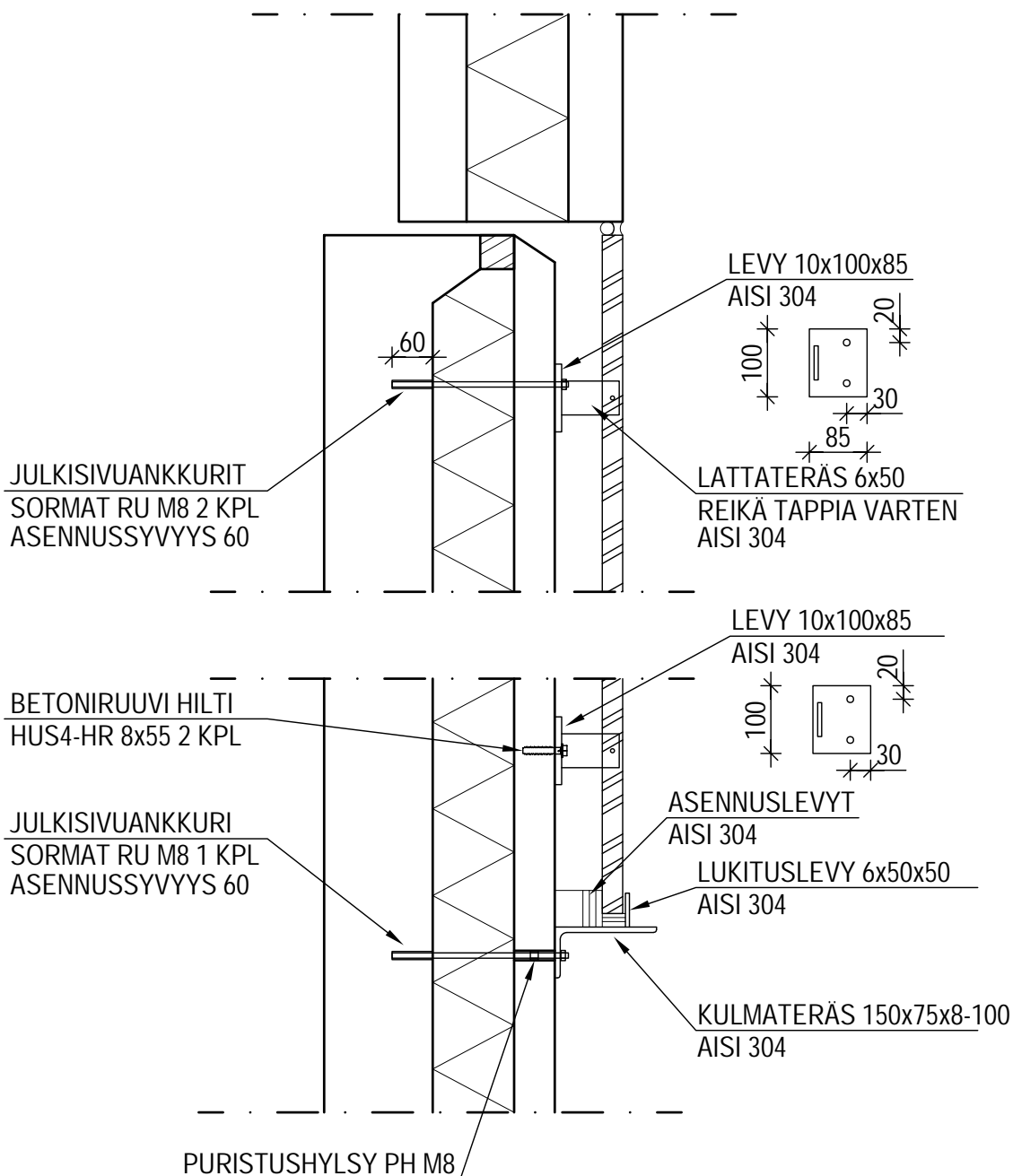
GRANIITTISOKKELEIDEN KIINNITYS VAAKASAUMASTA, SOKKELEIDEN VÄLINEN LIITOS



	Rakennuskohde KOY VAASAN AY- KESKUS - VAASA	Tunnus DET 53
	Päiväys 08.09.2023	258500

Mittakaava 1:10

GRANIITTISOKKELEIDEN KIINNITYS NYK. SW- ELEMENTTIIN UUDEN SW-ELEMENTIN KOHDALLA





Rakennuskohde
 KOY VAASAN AY- KESKUS
 -
 VAASA
 Päiväys
 07.07.2023

Tunnus
DET 55
 258500

Mittakaava 1:10

GRANIITTISOKKELEIDEN KIINNITYS PÄÄLLEKKÄISET SOKKELIT

