

Mikrokanava oja (raskas)

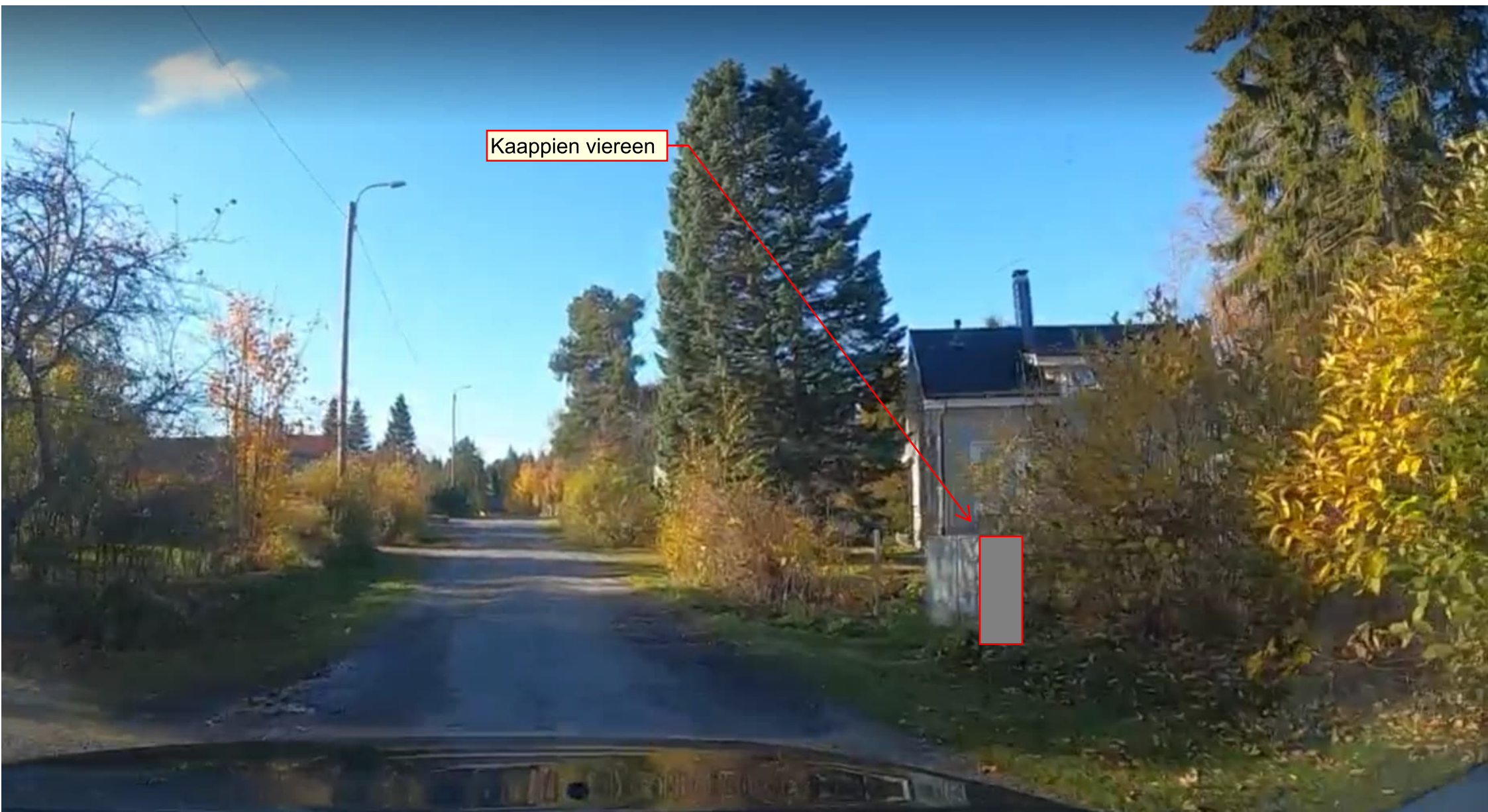
Lähtökohtaisesti mikrokanava asennetaan kuvan mukaisella tavalla. Kanavan upotussyvyys on oltava vähintään 70 cm mikrokanavan päältä mitattuna. ELY-alueella asennettaessa luvan vaatimuksena on usein 80 cm upotussyvyys. -Ojasta poistetaan kivet ennen ojan peittoa.

Kanavan varoitus- tai signaalinauha asennetaan 40 – 60 cm syvyyteen, ellei luvan antaja toisin määrää. Mikrokanava suojataan A-luokan suojakourulla tai suojatäytöllä. Suojatäyttö maa-aineksessa ei saa olla yli 5 cm halkaisijaltaan olevia kiviä tai pienempiä

Kaappi 1 - Isotuvantie 2



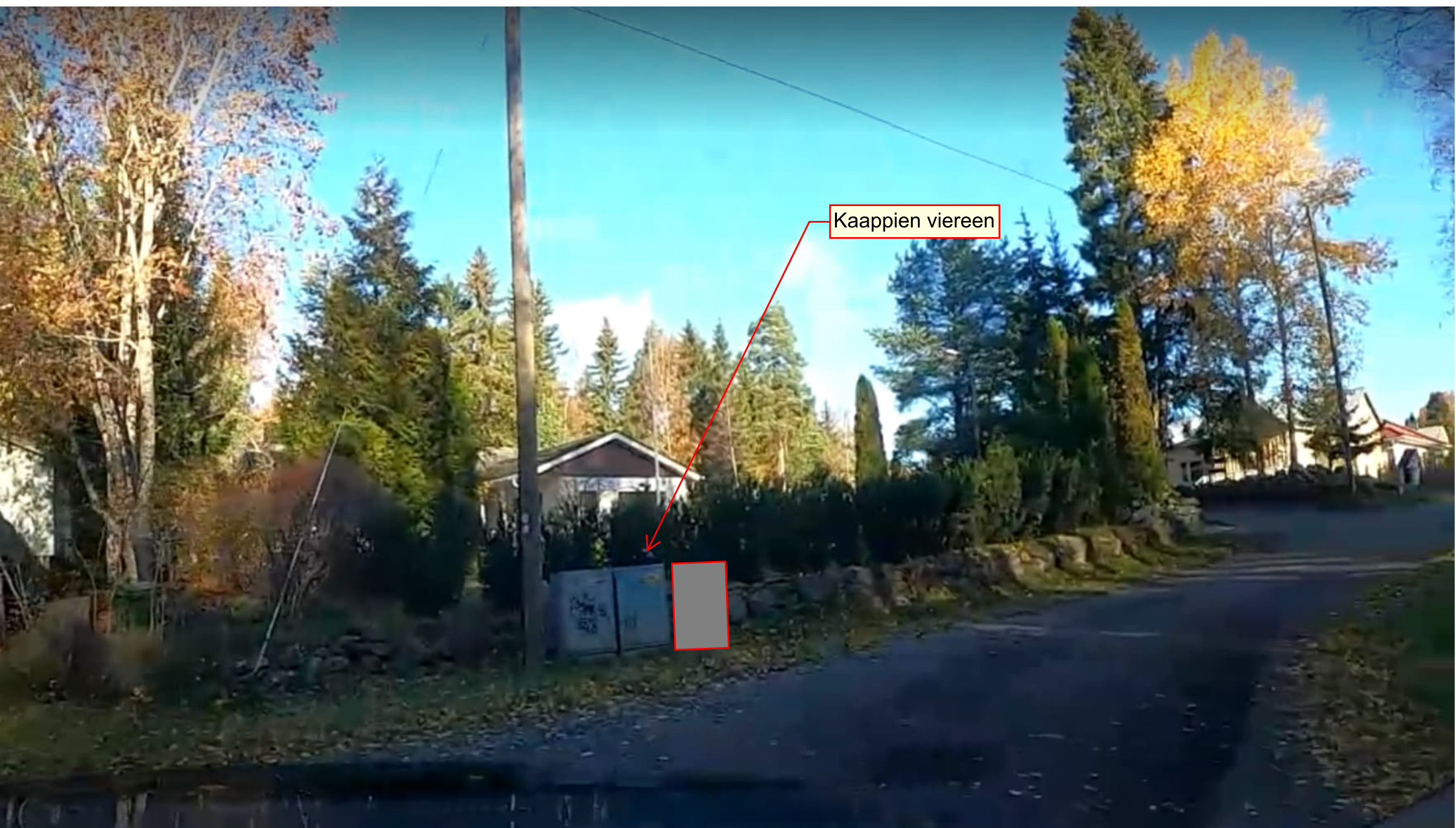
Kaappi 2 - Markuntie 4



Kaappi 3 - Västervikintie 34



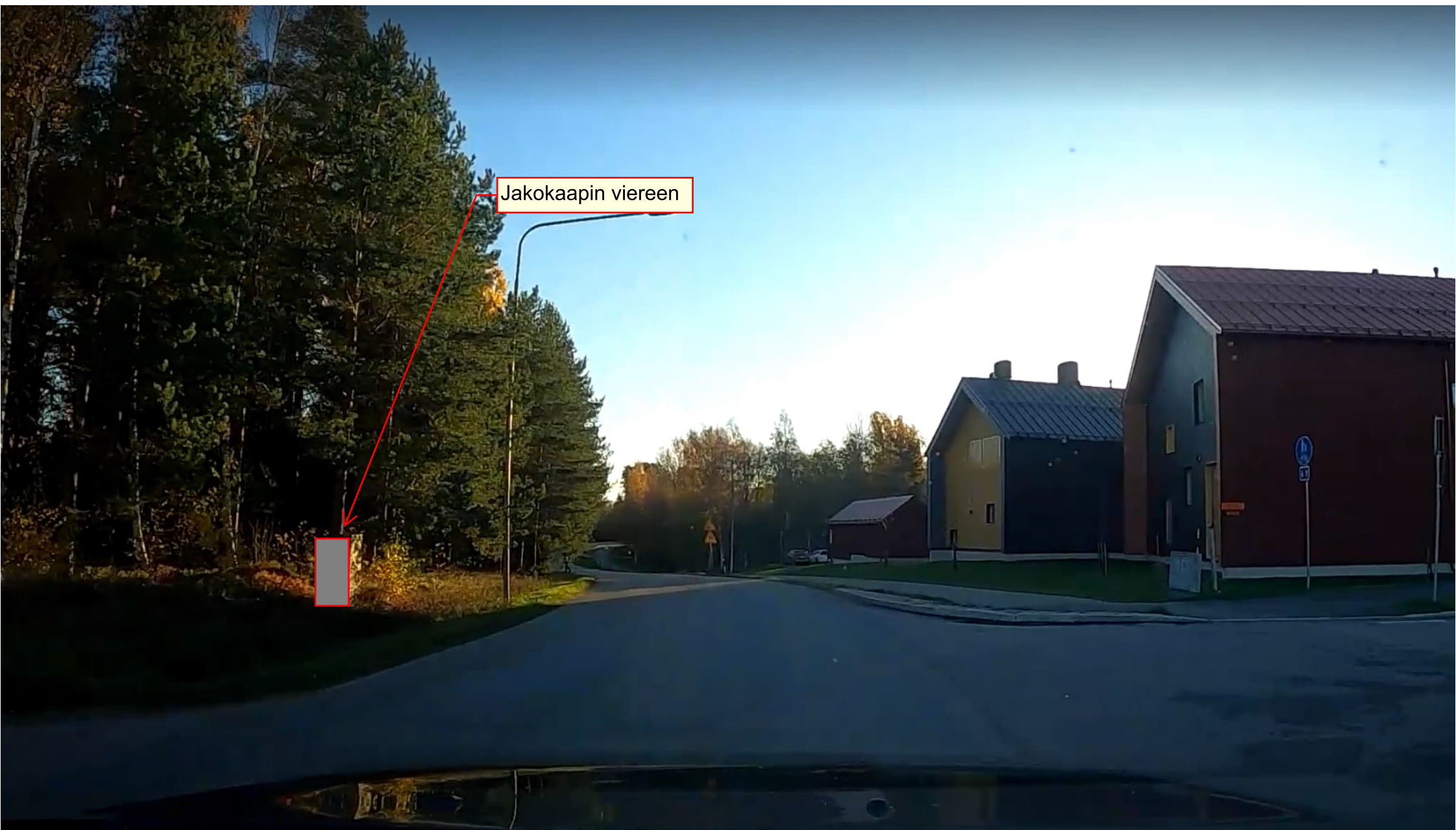
Kaappi 4 - Flinkintie 26



Kaappi 5 - Kirjurintie Flinkintie -risteys



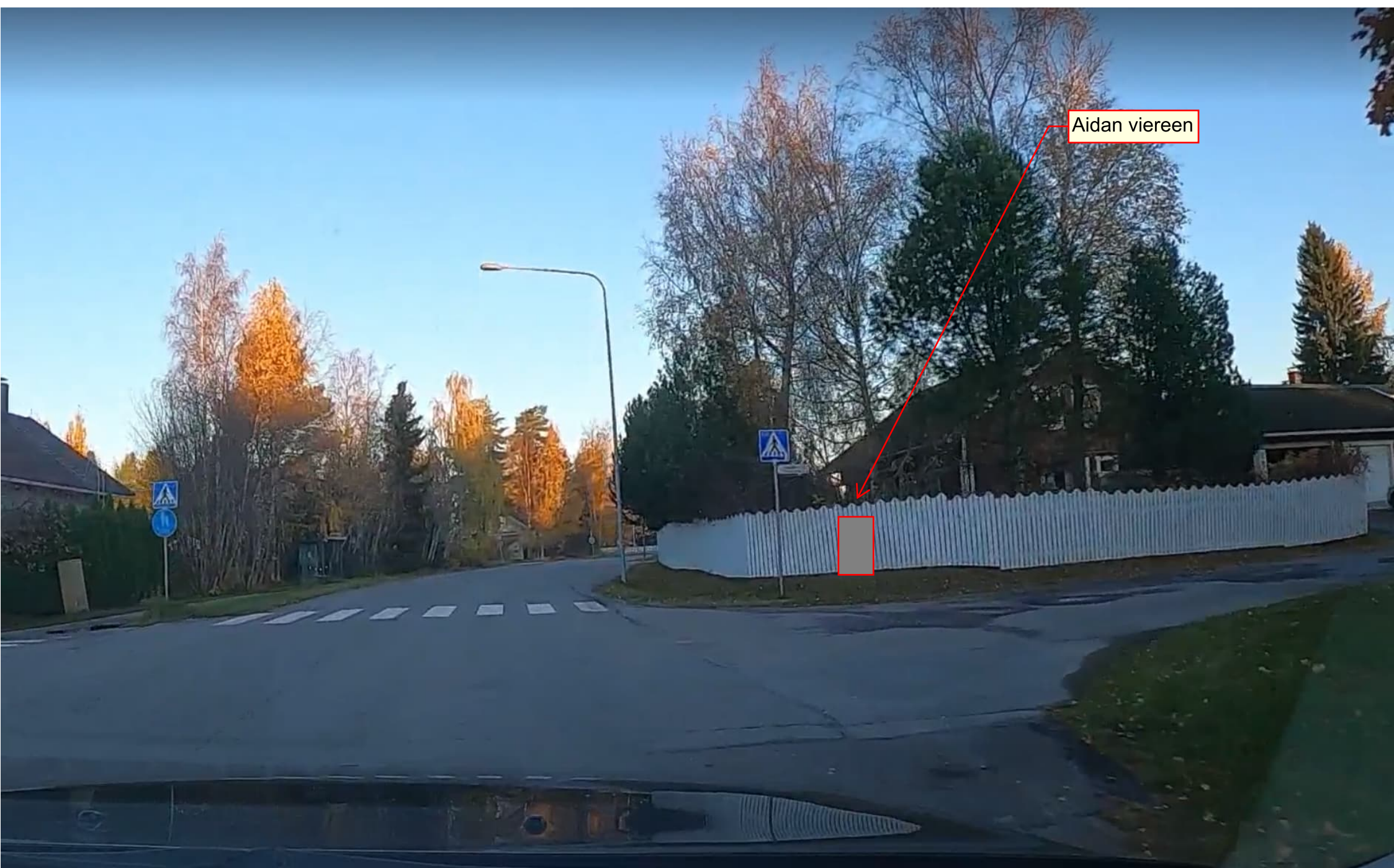
Kaappi 6 - Mäntymaantie 14



Kaappi 7 - Kortelaaksontie 5



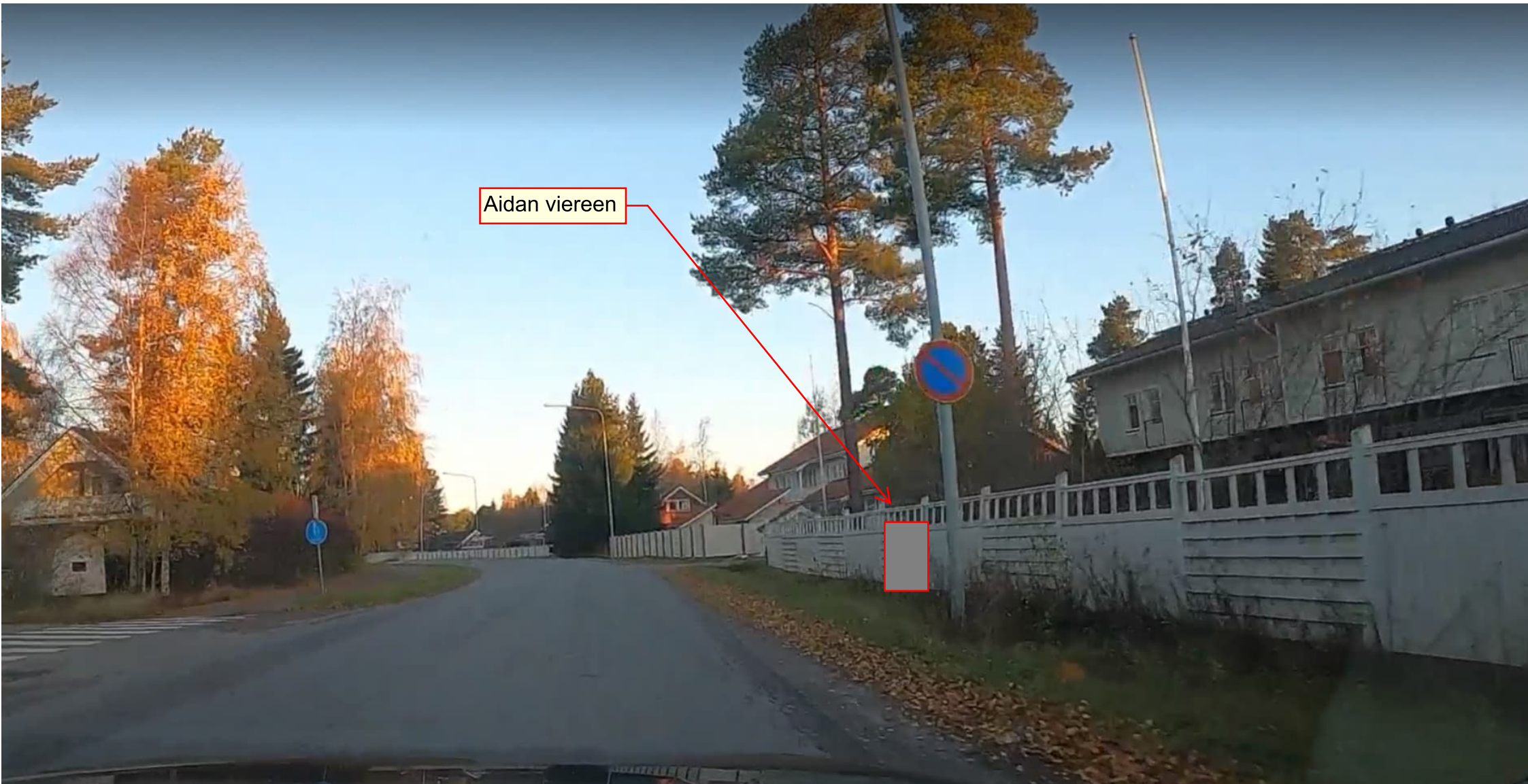
Kaappi 8 - Talkootie 8



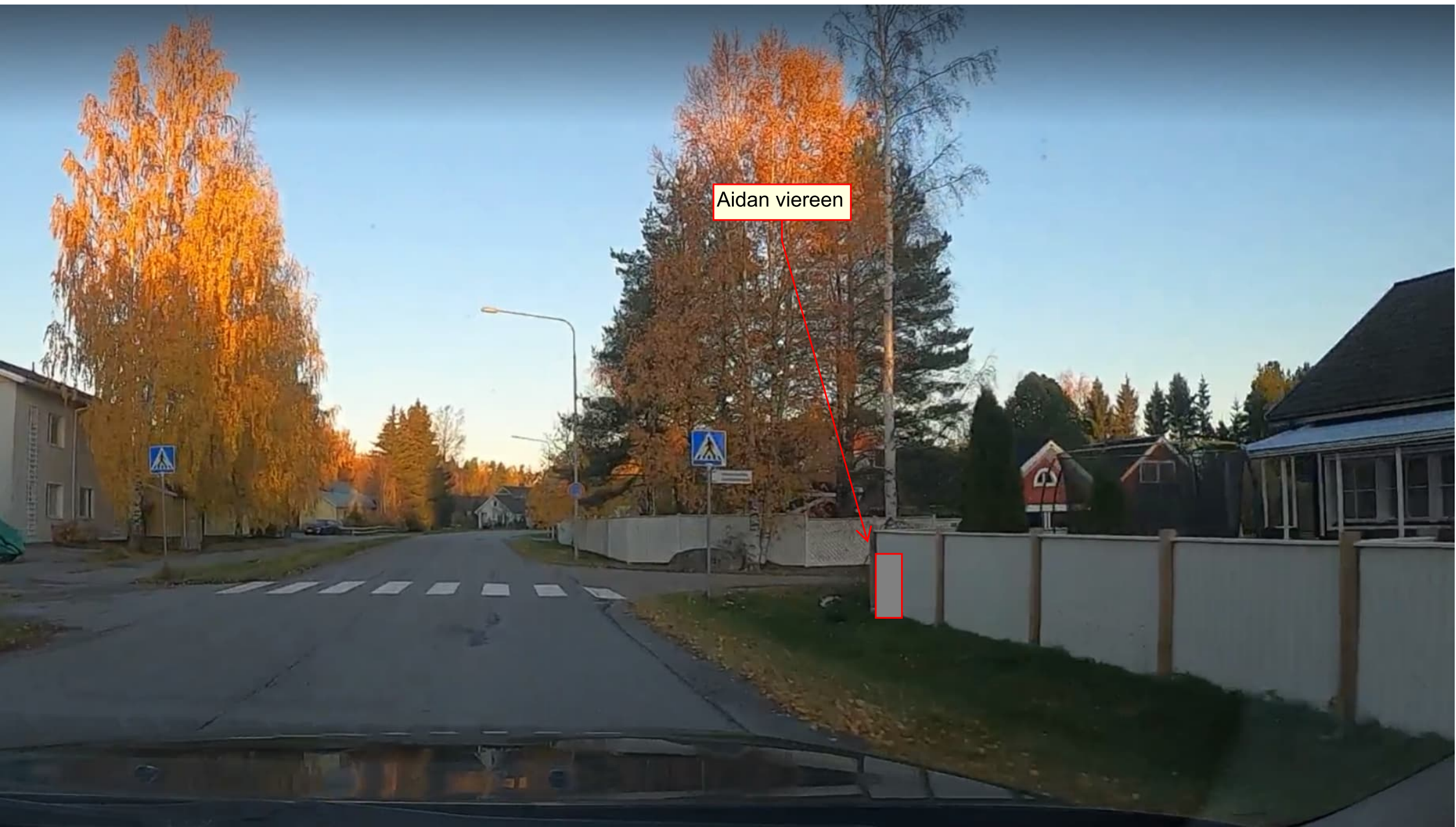
Kaappi 9 - Talkootie 21



Kaappi 10 - Kortelaaksontie 14



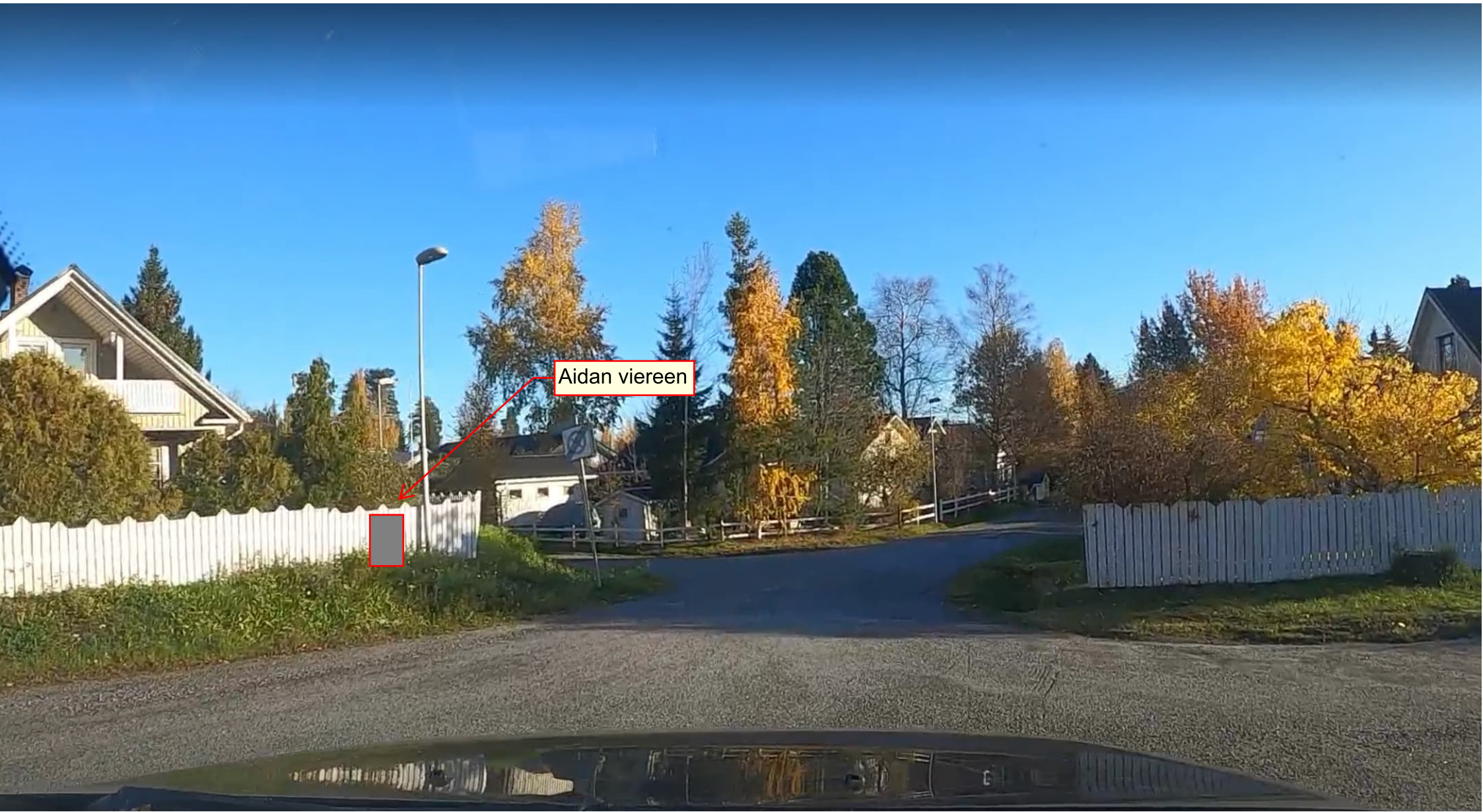
Kaappi 11 - Kortelaaksontie 18



Kaappi 12 - Ruisnevantie 21



Kaappi 13 - Rastipolku 6



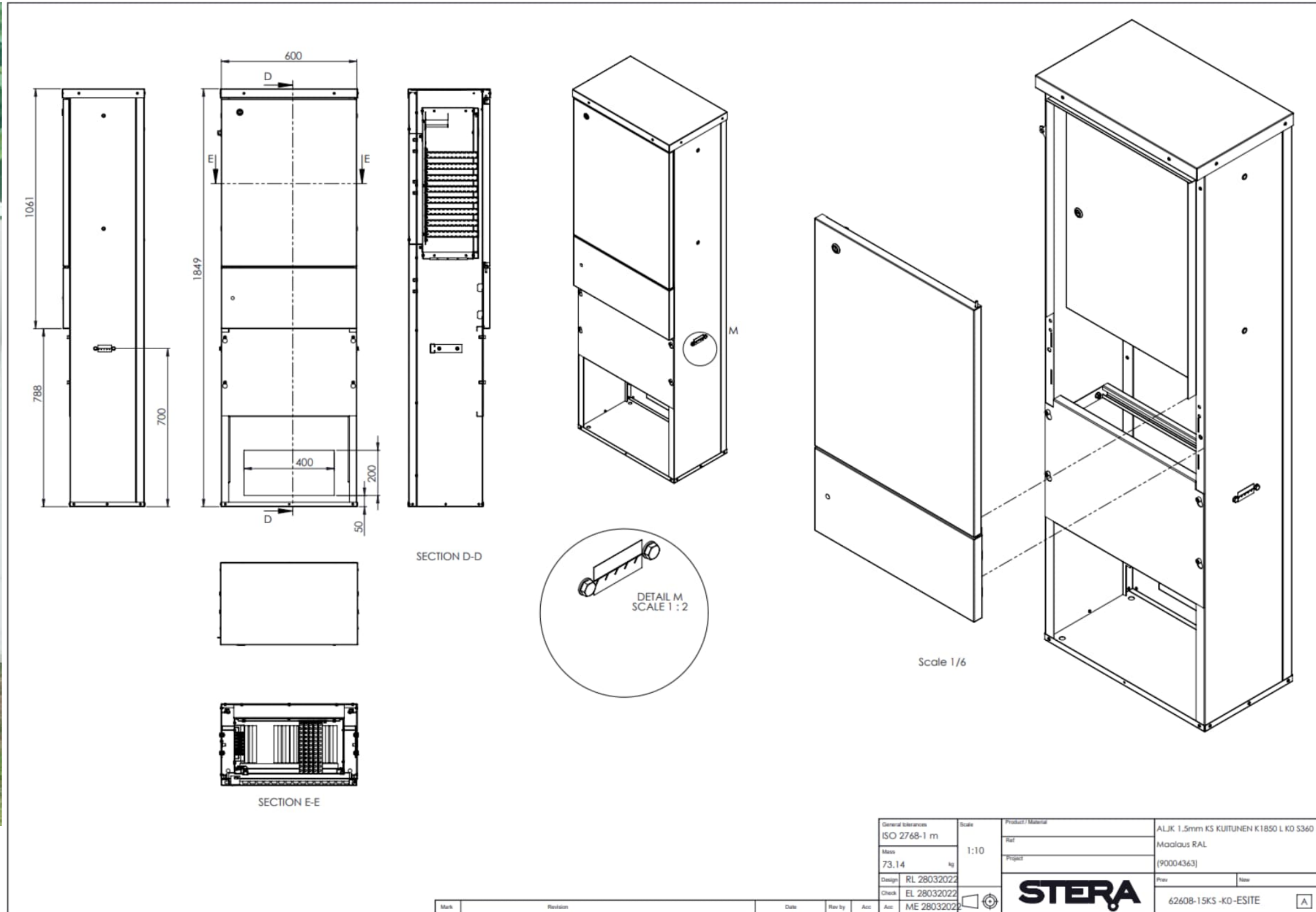
Kaappi 14 - Talvitie 3





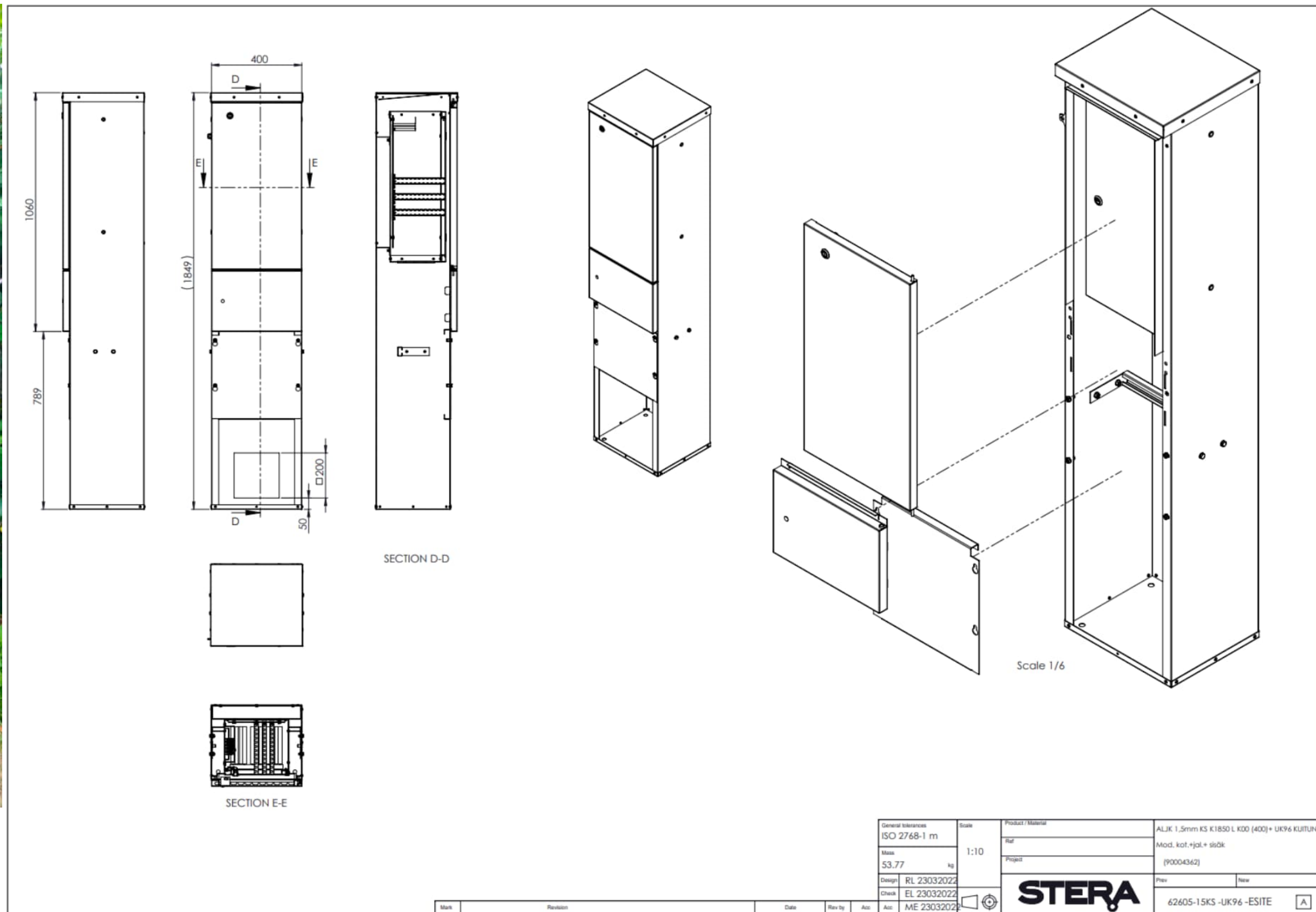


Stera Iso Jakokaappi





Stera Pieni Jakokaappi



LT26778 Ulkokaappi Large AC kalustettu

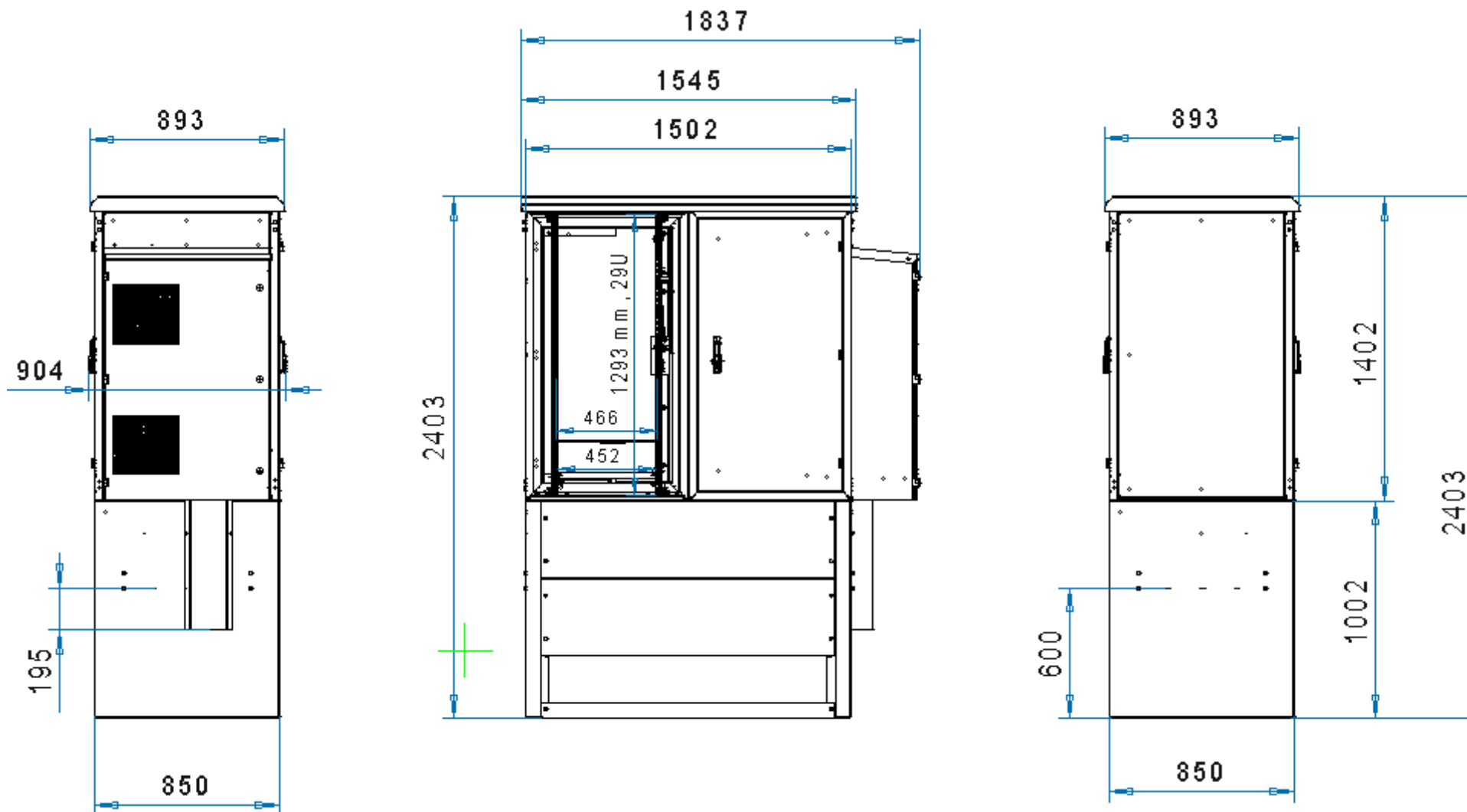
Tekniset tiedot

- Mitat L1500 x S850 x K1400mm + keskusmoduuli L300mm sivussa. Jalusta L1500 x S850 x K1000mm
- Kokonaispaino noin 400kg + akusto 150kg
- Materiaali pulverimaalattu teräslevy
- Vakiovärit vaaleanharmaa RAL7035, tummanharmaa RAL7037, grafiitinharmaa RAL7024, vihreä RAL7008 tai kuusenvihreä RAL6009
- Kahdet ovet edessä ja takana säädettävällä 3-pistelukituksella. Metallinen käänkökahva vakiolukolla. Kahvassa Abloy ja iLOQ yhteensopiva EuroDIN pääkallolukkopesä ja paikka vaijerisinetille 2mm
- Sisäpuolella PE-levyeriste 20mm
- 19" asennusprofiilit 29U edessä ja takana portaattomalla syvyyssäädöllä molemmin puolin. Kapasiteetti yhteensä 116U. Asennusprofiilien sivussa pystysuuntaiset kaapelinojainkourut edessä ja takana
- Kourut 4kpl kytkentäkuiduille edestä taakse
- Ulkoinen keskusmoduuli, jossa
 - Mittauskeskus kalustettuna
 - Tilavaraus ja johdotus mittaroinnille
 - Syöttöliittimet AL/Cu 50mm²
 - Pääkytkin ja –varokkeet 25A
 - Varavoimasyöttöliitäntä, kojevastake 5-napainen 32A
 - Johdonsuoja-automaatit 6x16A+2x10A (
 - Huoltopistorasiat vikavirtasuojalla 30mA
 - Kylmäkoneikko 1kW ja 400W lämmitin. Esiasetus lämmitykselle +5C ja jäähdytykselle +35C (säädettävissä)
 - 2-os pistorasia kaapin sisällä vikavirtasuojalla 30mA
- -48VDC jakelukiskot 14 x C4A ja 2 x C10A + 12 x C4A ja 2 x C10A johdonsuoja-automaatit
- Voimalaite Power System DPS 850B-48-3. Kaapeloitu jakelukiskoille ja akustolle
- Akusto 4kpl Marathon M12V105FT + akkukaukalo + sidontakisko virransyöttökaapeleille
- Sidontakiskot sivussa 2kpl mikrokanavakaapeleille
- Pohjassa takana läpivientilaipat MC16 4kpl
- Mikrokanavaputkien kiinnityskiskot 4kpl läpivientilaippojen yläpuolella
- 10p maadoituskisko 2kpl.
- Signaalinauha-/banaaniliitin jalustassa
- Nostokorvakkeet
- Suojakouru sähkönsyötölle



Yhteystiedot

Juha Ikäheimo, Myyntipäällikkö
+358 400 127 700, juha.ikaheimo@laukamo.com



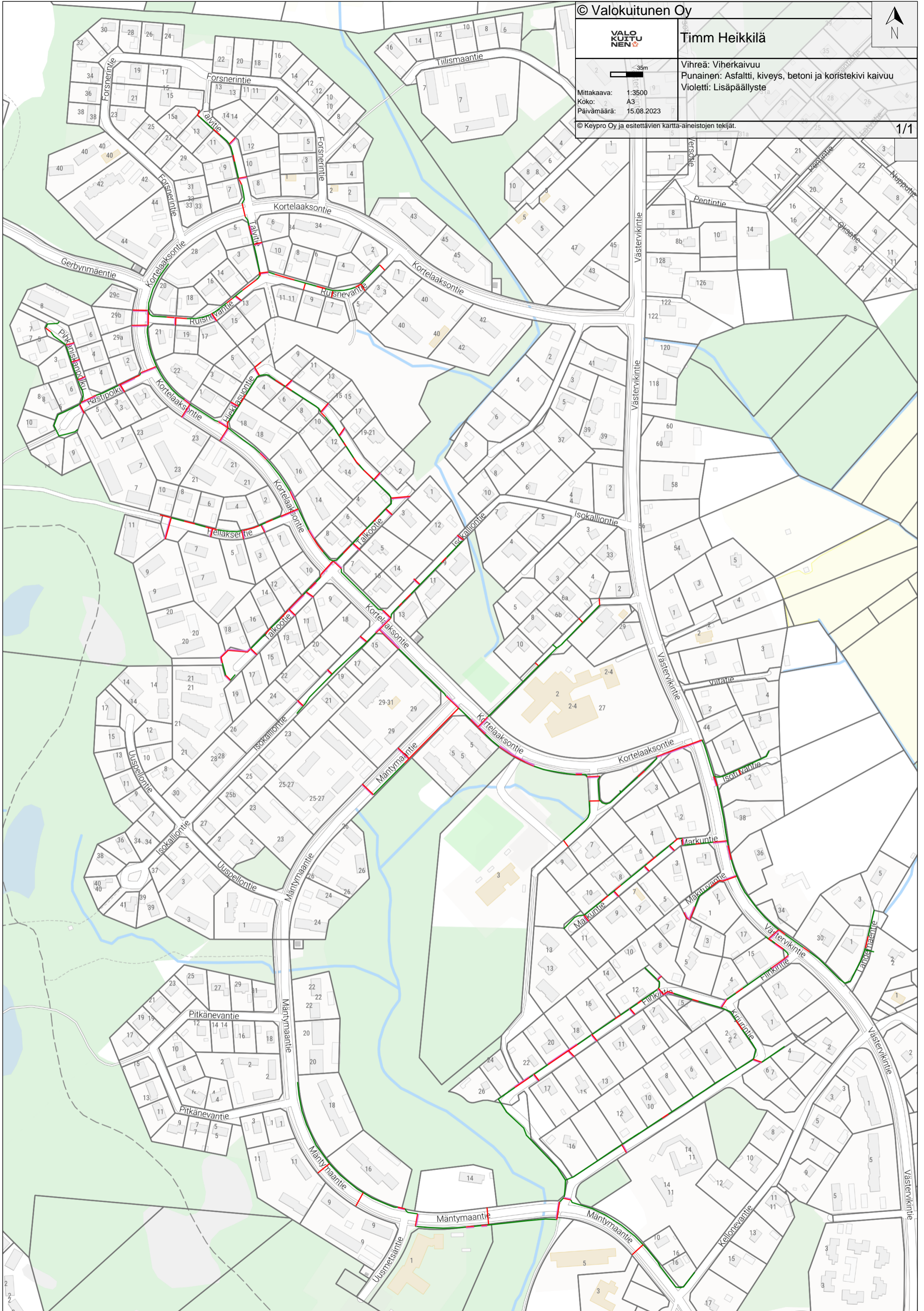
Yhteystiedot
 Juha Ikäheimo, Myyntipäällikkö
 +358 400 127 700, juha.ikaheimo@laukamo.com



Mittakaava: 1:3500
Koko: A3
Päivämäärä: 15.08.2023

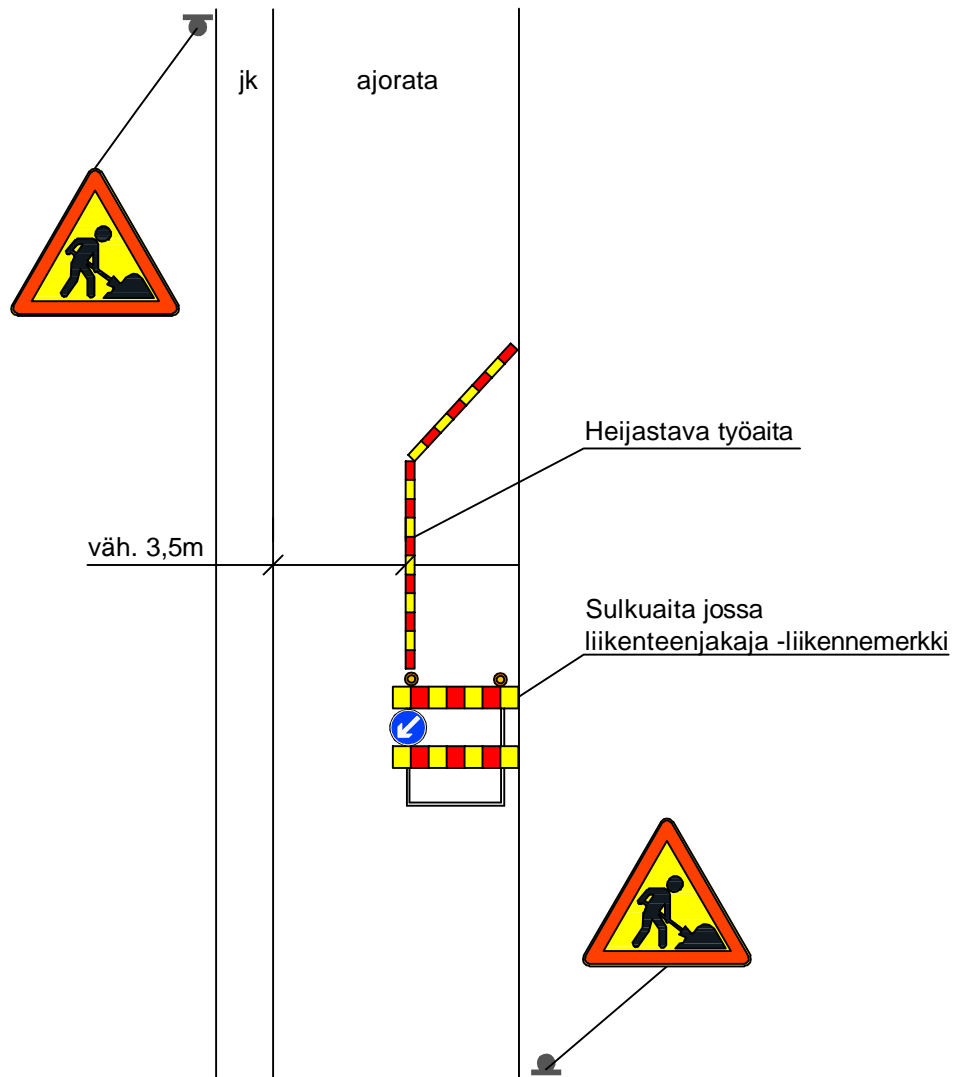
Vihreä: Viherkaivuu
Punainen: Asfaltti, kiveys, betoni ja koristekivi kaivuu
Violetti: Lisäpäällyste

© Keypro Oy ja esitettävien kartta-aineistojen tekijät.



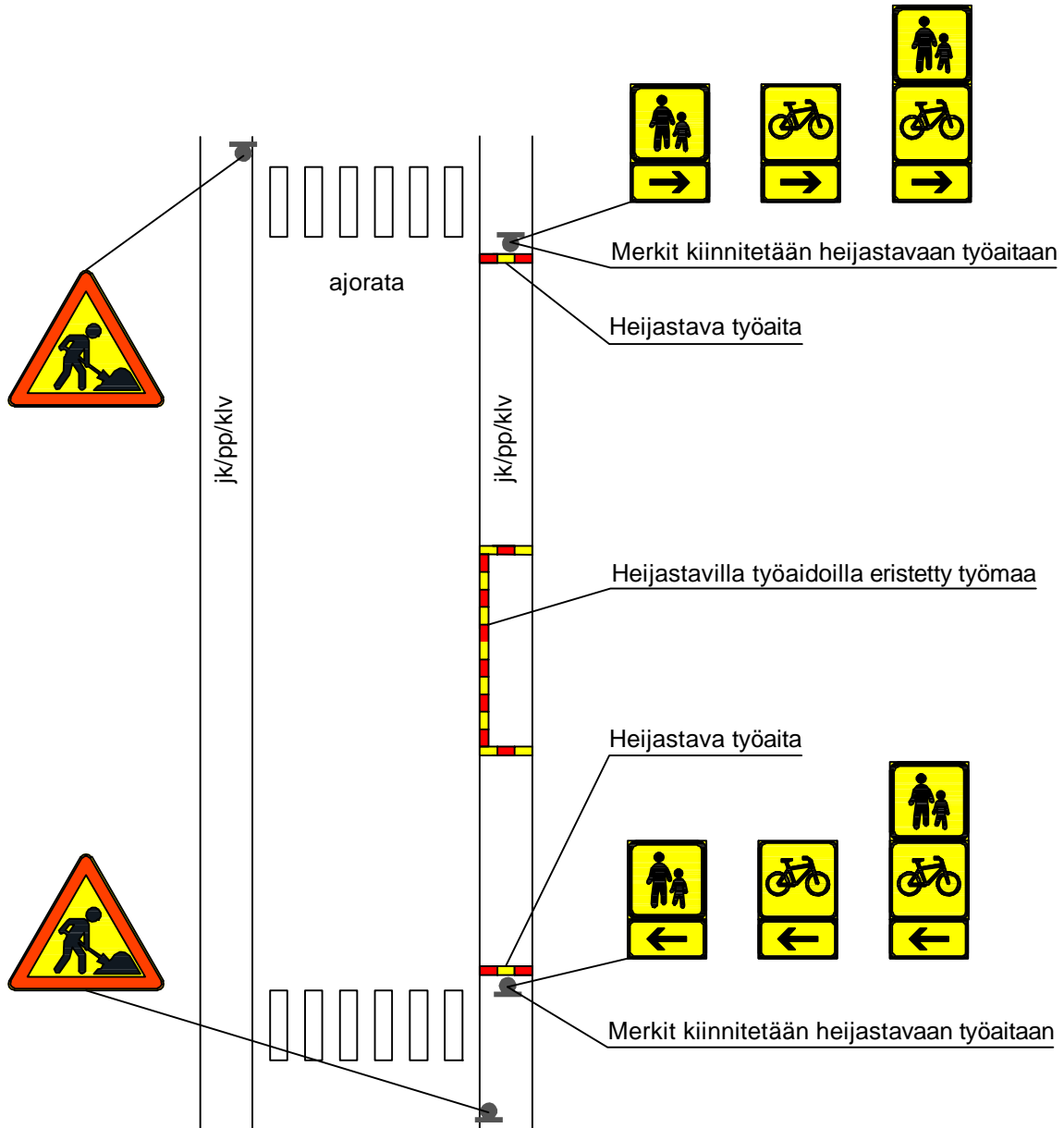
PERIAATEKUVA 1

Työmaa ajoradalla



PERIAATEKUVA 2

Työmaa jalkakäytävällä / pyörätiellä / kevyen liikenteen väylällä



jk = jalkakäytävä
 pp = pyörätie
 klv = kevyen liikenteen väylä /
 yhdistetty tai eroteltu pyörätie ja jalkakäytävä

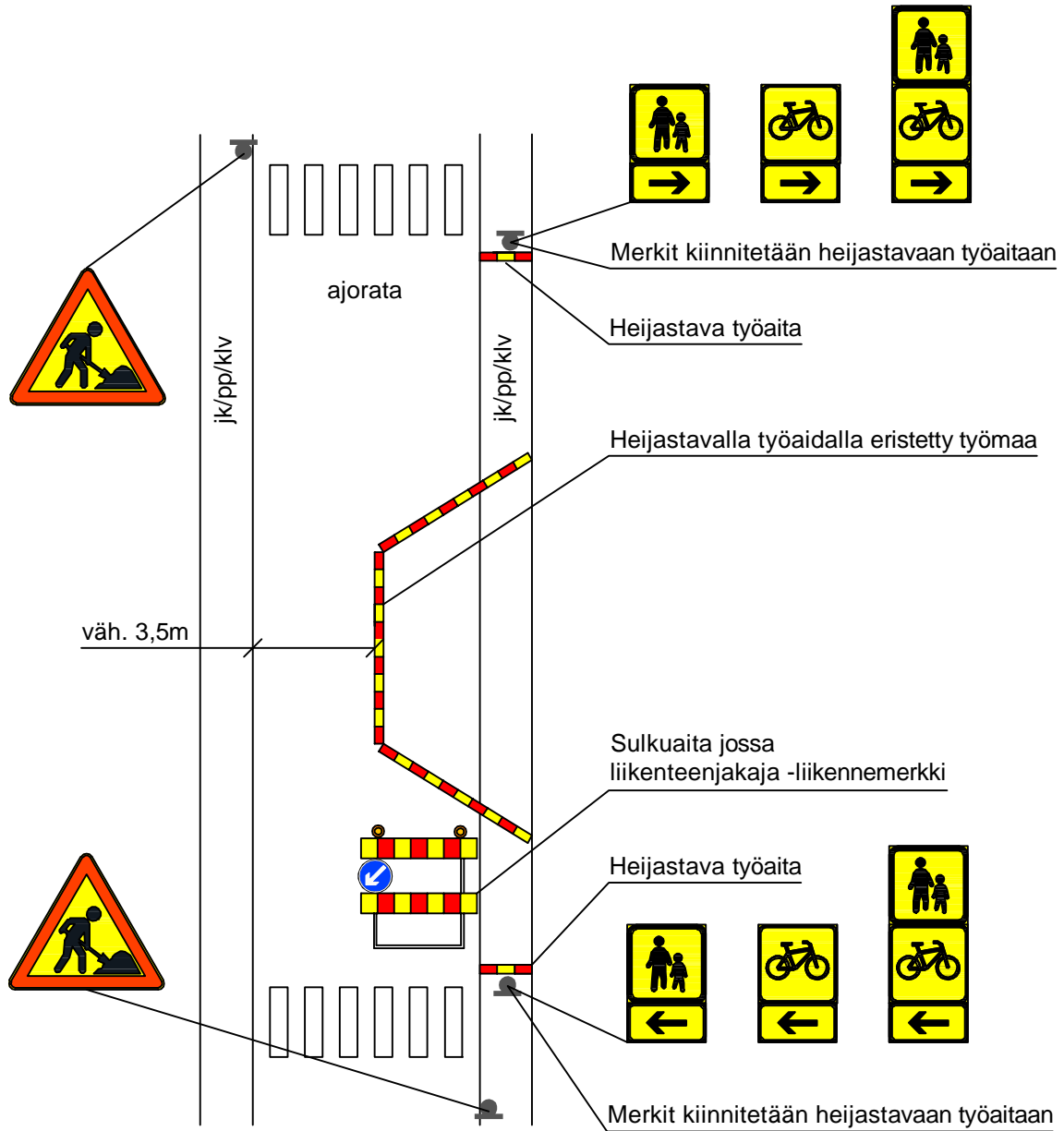
Jos kadun toisessa reunassa on kevyen liikenteen väylä ja toisella puolella vain jalkakäytävä, voidaan merkien lisäksi käyttää tarkennuksena lisäkilpeä "Pyöräily ajoradalla".

Pyöräily ajoradalla

Tällä selvennetään pyöräilijän paikkaa ohitettaessa työmaata.

PERIAATEKUVA 3

Työmaa ajoradalla ja jalkakäytävällä / pyörätiellä / kevyen liikenteen väylällä.
Opastus kadun toiselle puolelle.



jk = jalkakäytävä
pp = pyörätie
klv = kevyen liikenteen väylä / yhdistetty tai eroteltu pyörätie ja jalkakäytävä

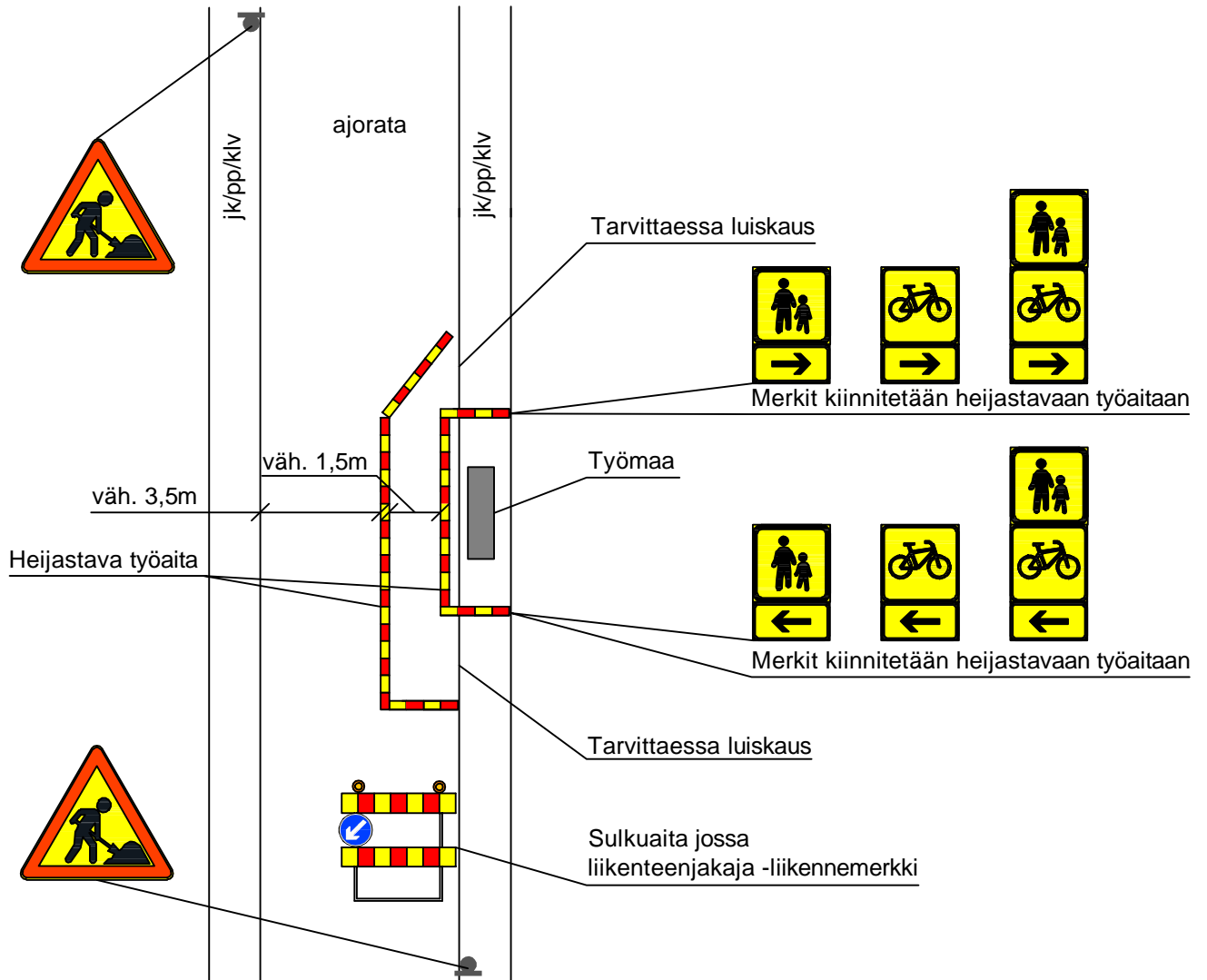
Jos kadun toisessa reunassa on kevyen liikenteen väylä ja toisella puolella vain jalkakäytävä, voidaan merkkien lisäksi käyttää tarkennuksena lisäkilpeä "Pyöräily ajoradalla".

Pyöräily ajoradalla

Tällä selvennetään pyöräilijän paikkaa ohitettaessa työmaata.

PERIAATEKUVA 4

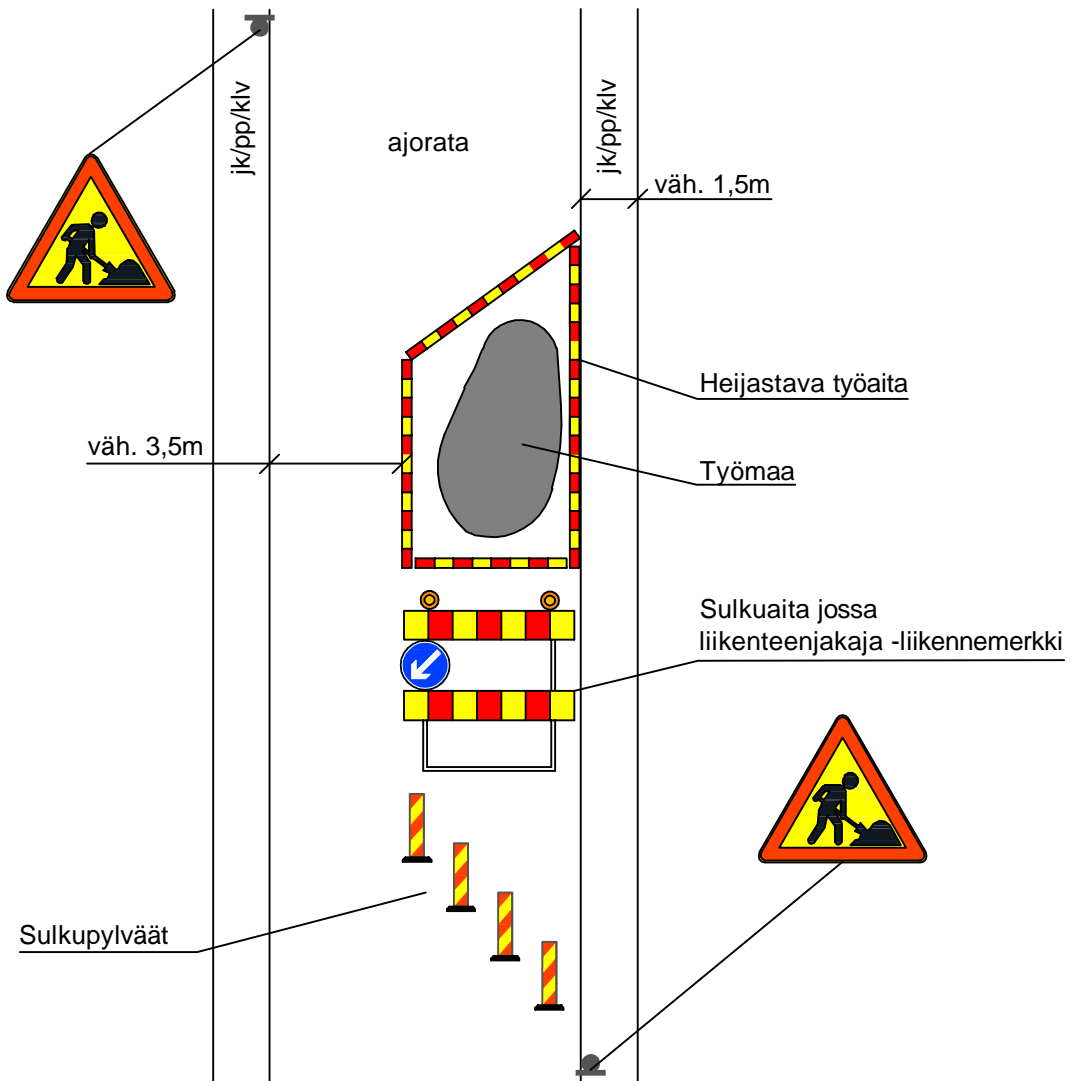
Työmaa ajoradalla ja jalkakäytävällä / pyörätiellä / kevyen liikenteen väylällä. Opastus ajoradan kautta.



jk = jalkakäytävä
 pp = pyörätie
 klv = kevyen liikenteen väylä /
 yhdistetty tai eroteltu pyörätie ja jalkakäytävä

PERIAATEKUVA 5

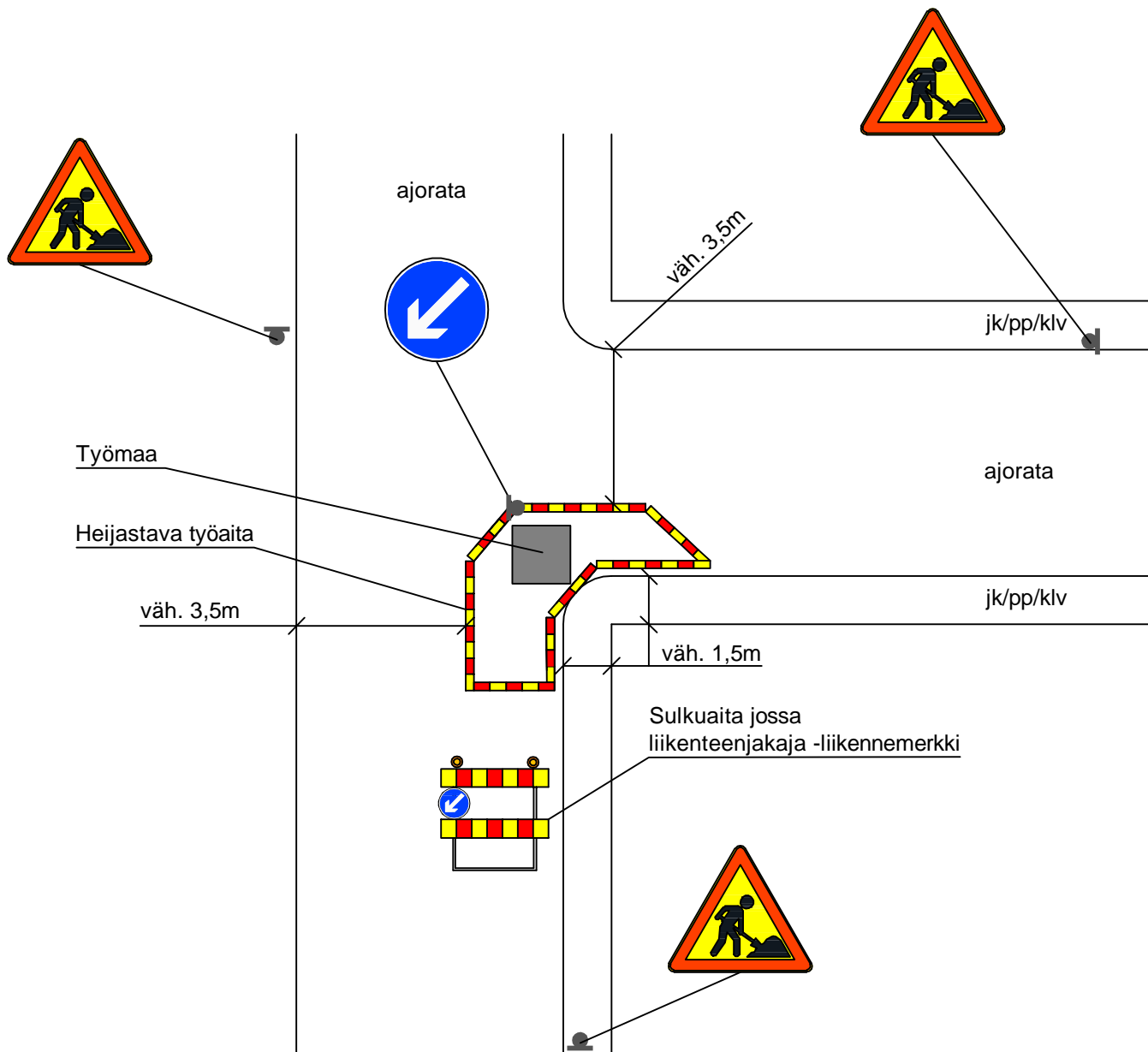
Työmaa ajoradalla



- jk = jalkakäytävä
- pp = pyörätie
- klv = kevyen liikenteen väylä / yhdistetty tai eroteltu pyörätie ja jalkakäytävä

PERIAATEKUVA 6

Työmaa liittymässä

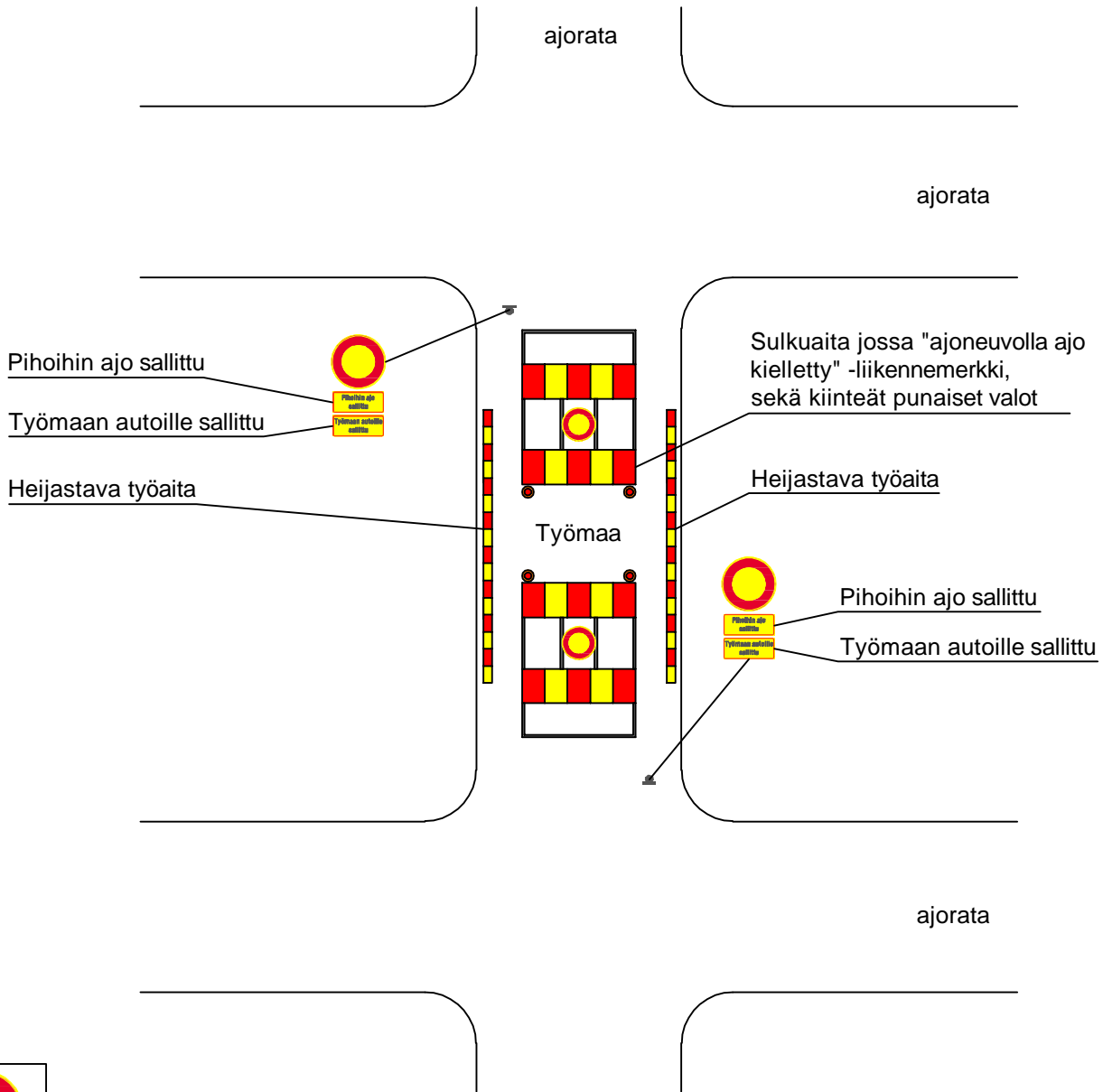


- jk = jalkakäytävä
- pp = pyörätie
- klv = kevyen liikenteen väylä / yhdistetty tai eroteltu pyörätie ja jalkakäytävä

PERIAATEKUVA 7

Mahdollisista teiden sulkemisista on sovittava erikseen. Lähtökohtaisesti yhtään tietä ei suljeta.

Työmaa koko ajoradan leveydellä



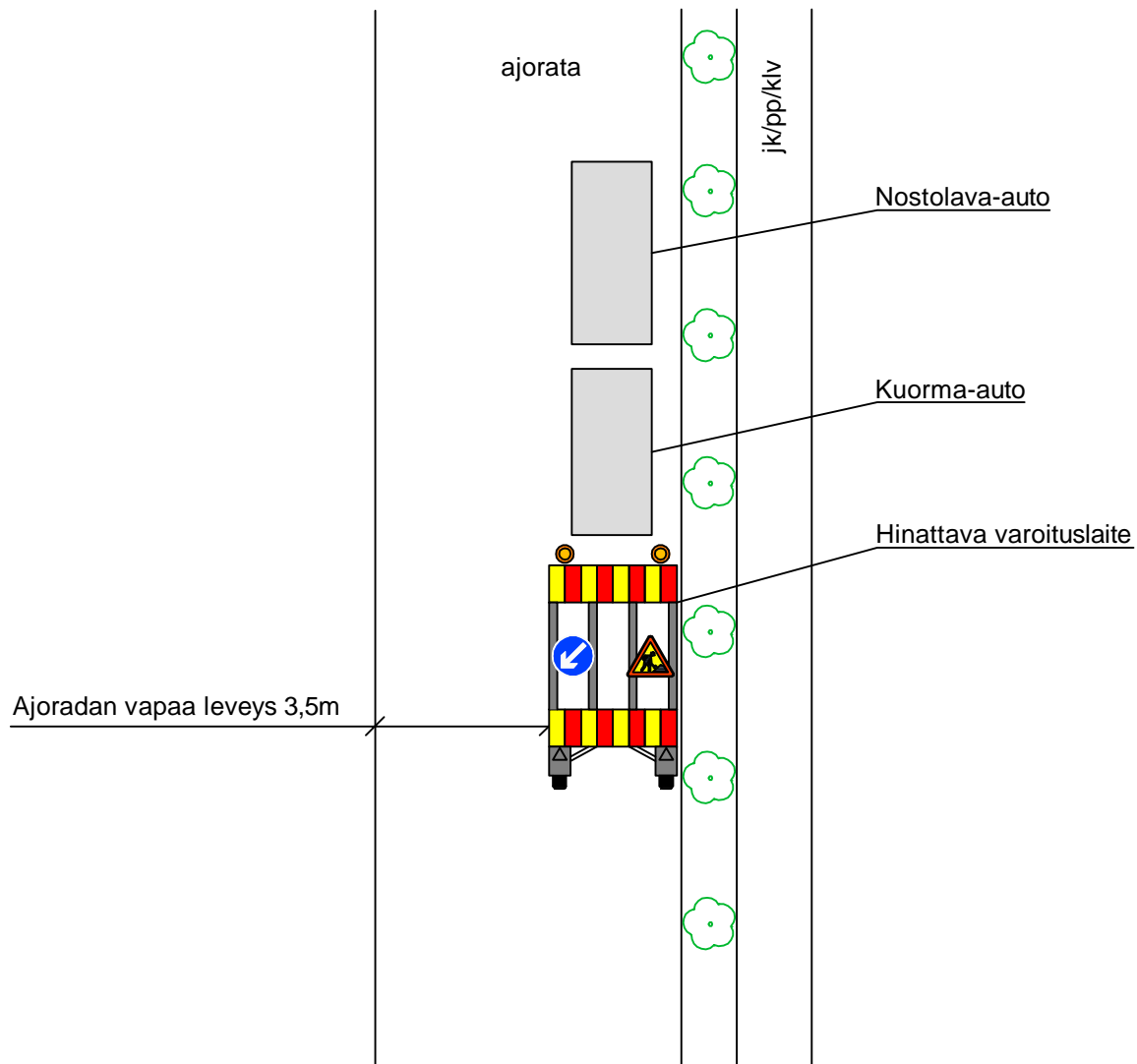
Risteävällä kadulla käytetään tarvittaessa "kääntymisen kielletty" -liikennemerkkiä, sekä lisäkilpiä: "Pihoihin ajo sallittu" ja "Työmaan autoille sallittu"



Kadun sulkemisesta ja avaamisesta on ilmoitettava aina pelastuslaitokselle. P. 03 565 612

PERIAATEKUVA 8

Liikkuva työmaa ajoradan reunassa



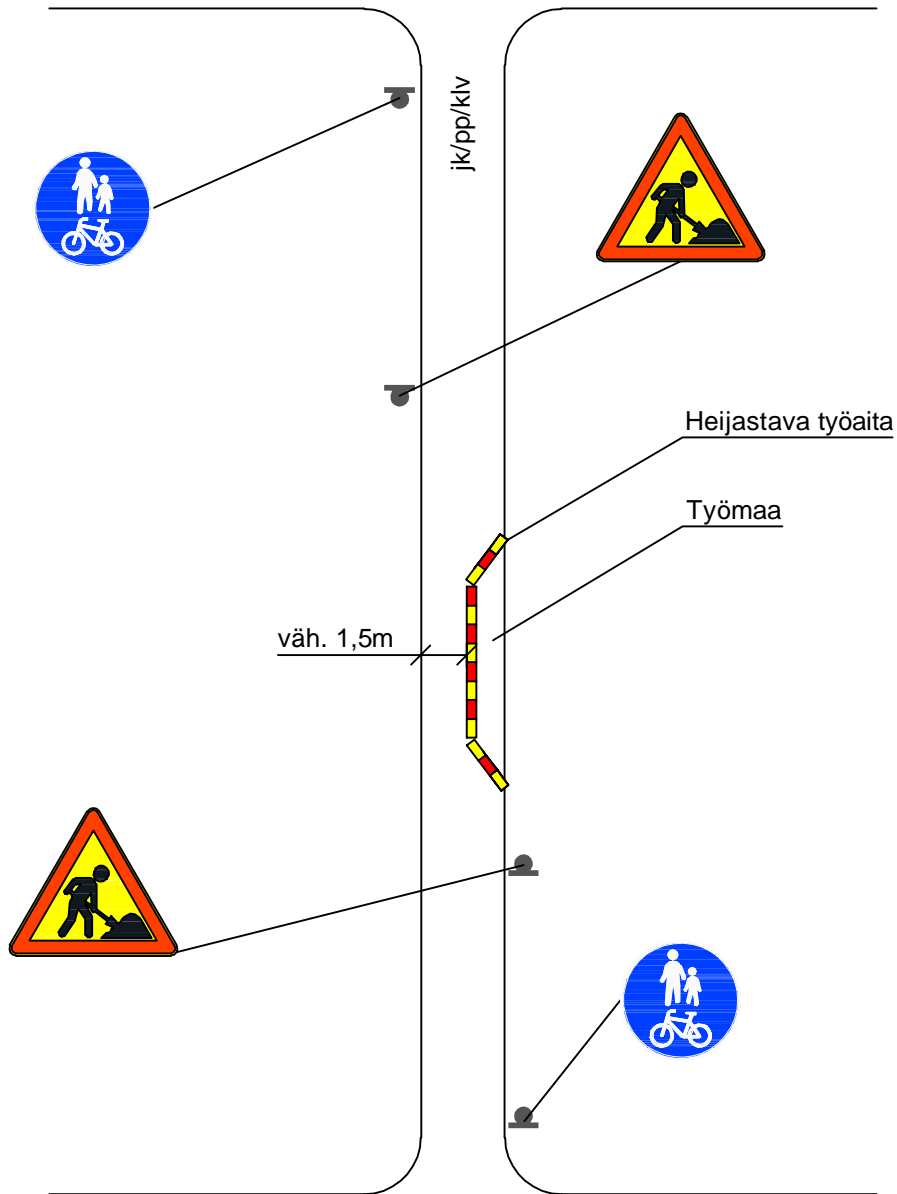
- jk = jalkakäytävä
- pp = pyörätie
- klv = kevyen liikenteen väylä / yhdistetty tai eroteltu pyörätie ja jalkakäytävä

Tarvittaessa työstä varoitetaan tielle asetettavalla varoituslaitteella, jossa varoitusvilkku



PERIAATEKUVA 9 a

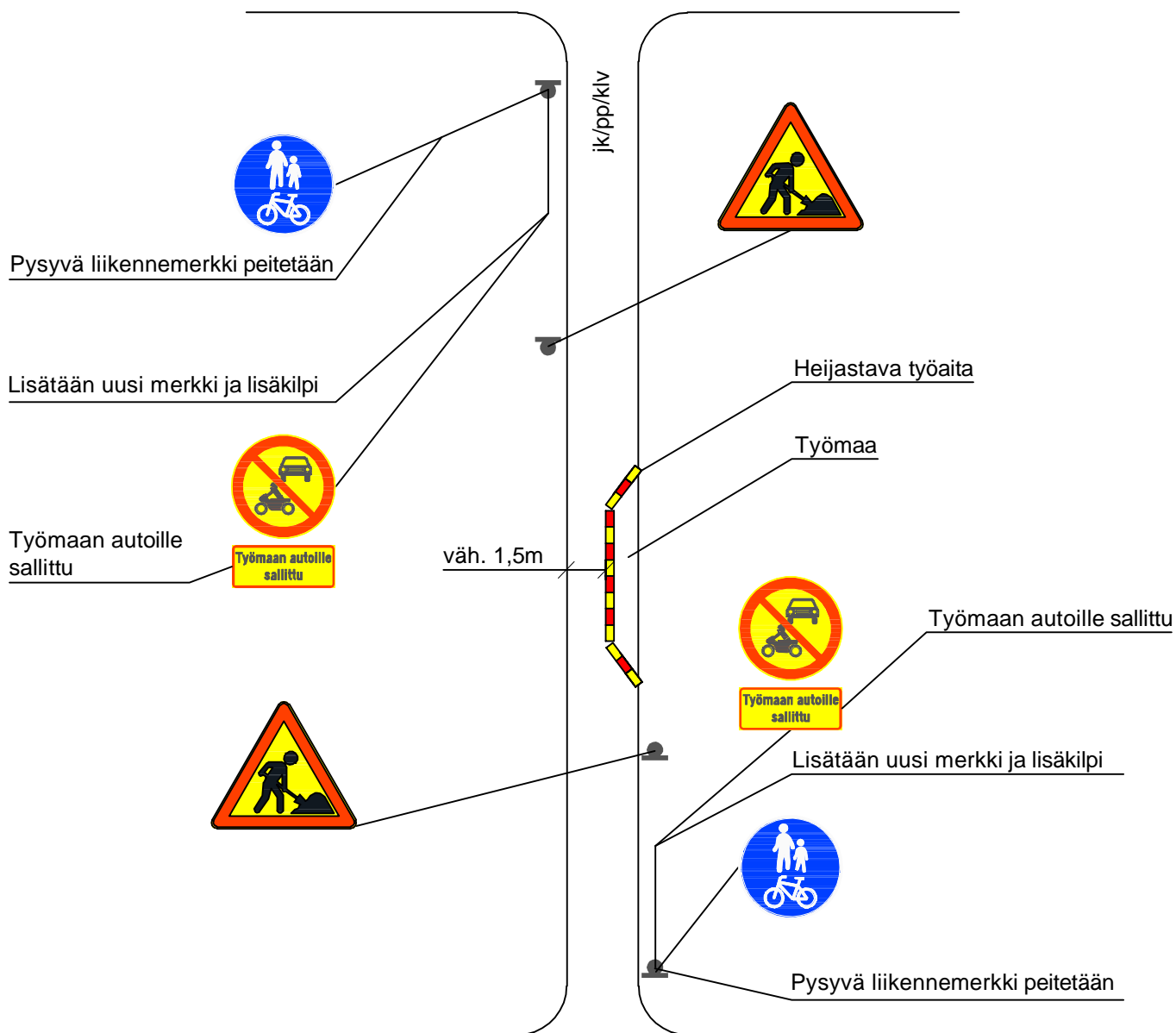
Työmaa kevyen liikenteen väylällä



- jk = jalkakäytävä
- pp = pyörätie
- klv = kevyen liikenteen väylä / yhdistetty tai eroteltu pyörätie ja jalkakäytävä

PERIAATEKUVA 9 b

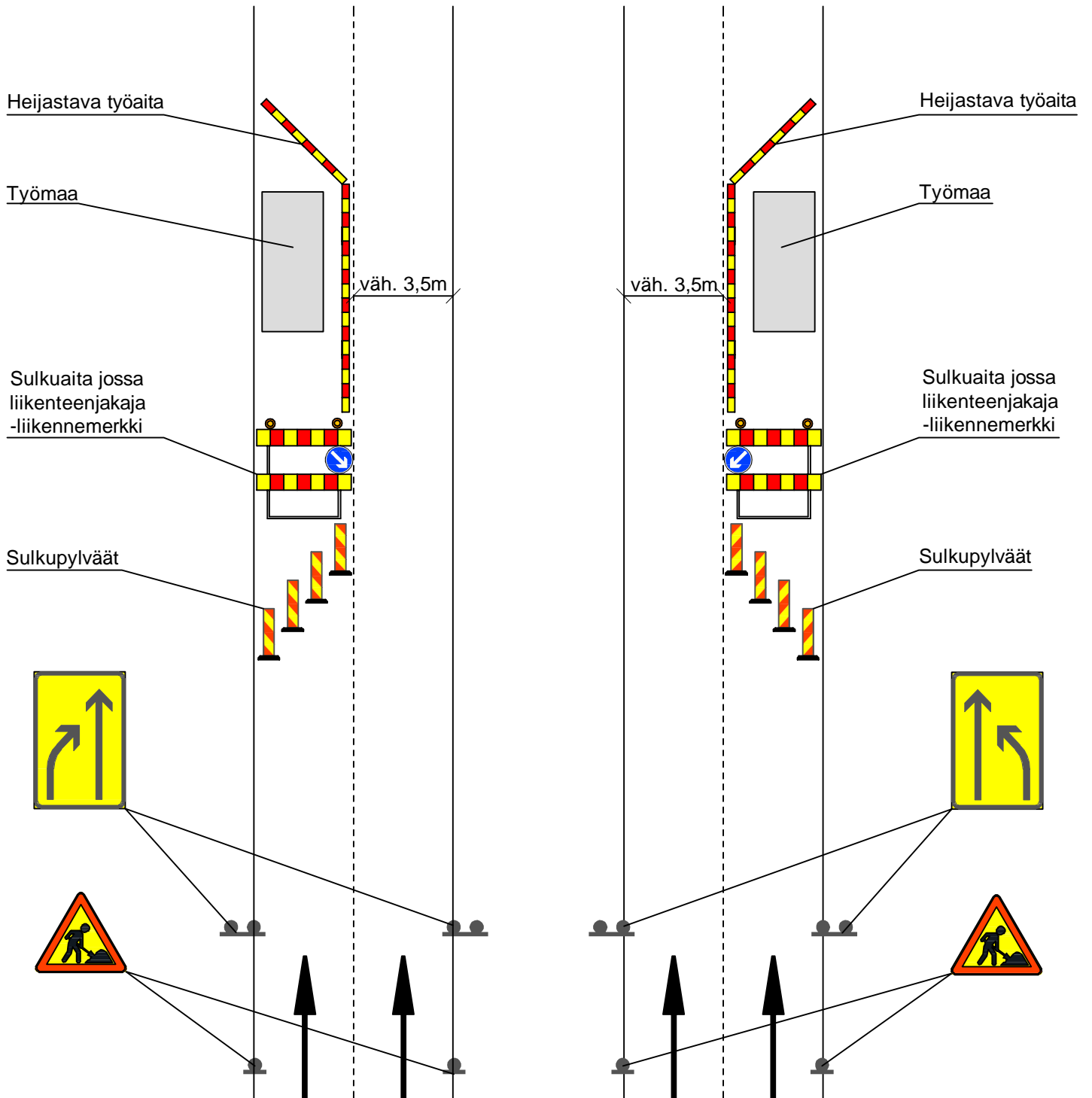
Työmaa kevyen liikenteen väylällä



jk = jalkakäytävä
 pp = pyörätie
 klv = kevyen liikenteen väylä /
 yhdistetty tai eroteltu pyörätie ja jalkakäytävä

PERIAATEKUVA 10

Työmaa kaksiajorataisen kadun vasemmalla kaistalla / oikealla kaistalla



Valtuuttaja:

Valokuitunen Oy (jäljempänä "Valokuitunen")
Hämeentie 15
00500 Helsinki
Y-tunnus: 3101706-7

Valtuutettu:

Eltel Networks Oy ("jäljempänä Yritys")
Laturinkuja 8
02650 ESPOO
Y-tunnus: 1548234-8

Valtuutus

Valokuitunen valtuuttaa Yrityksen hoitamaan Yrityksen ja Valokuitusen välillä erikseen sovittuihin sijoitussuunnitelmiin liittyviä verkon suunnittelua ja rakentamista koskevia jäljempänä yksilöityjä tehtäviä.

Yritys voi Valokuitusen nimissä:

1. Osallistua yhteistyökokouksiin kuntien, tiehallinnon ja ratahallinnon kanssa sekä käyttää niissä kokouksissa Valokuitusen puhevaltaa, edellyttäen, että Valokuitusen oma edustaja ei ole osallistunut kyseiseen kokoukseen
2. Tehdä sijoituslupahakemuksia Valokuitusen sijoitussuunnitelmien mukaisille työkokonaisuuksille
3. Tehdä kiinteistölupahakemuksia, maa- tai vesialueen käyttöä sekä yksityisteitä koskevia sijoituslupahakemuksia isännöitsijöille, kalastuskunnille tai maanomistajille
4. Osallistua rakentamisen aikaisiin työmaakokouksiin sekä käyttää niissä kokouksissa Valokuitusen puhevaltaa, edellyttäen, että Valokuitusen oma edustaja ei ole osallistunut kyseiseen kokoukseen
5. Tehdä kaivu-, toimenpide-, liikennejärjestysuunnitelma- ja työlupahakemuksia Valokuitusen sijoitussuunnitelmien mukaisille työkokonaisuuksille

Yrityksellä ei kuitenkaan ole mitään oikeutta tehdä mitään taloudellisia sitoumuksia tai sopimuksia Valokuitusen nimissä. Yrityksellä ei myöskään ole oikeutta muuttaa tätä valtakirjaa.

Tämän valtakirjan mukainen valtuutus on voimassa kahden vuoden ajan valtakirjan allekirjoittamisesta. Valokuitusella on oikeus milloin tahansa yksipuolisesti peruuttaa tämän valtakirjan voimassaolo tai muuttaa sitä miltä osin tahansa.

Heikki Kaunisto
CEO

Henrik Suomi
COO

Päivämäärä: 1.4.2022

Yritystiedot

Valokuitunen Oy, Hämeentie 15, 00500 HELSINKI, Kotipaikka: Suomi
Puh. 020 694 750, Y-tunnus: 3101706-7, arvonlisäveronumero: FI31017067

SIGNATURES**ALLEKIRJOITUKSET****UNDERSKRIFTER****SIGNATURER****UNDERSKRIFTER**

This documents contains 1 pages before this page

Dokumentet inneholder 1 sider før denne siden

Tämä asiakirja sisältää 1 sivua ennen tätä sivua

Dette dokument indeholder 1 sider før denne side

Detta dokument innehåller 1 sidor före denna sida

HEIKKI KAUNISTO

4ee6f707-4ed5-4678-be24-7ad06cb97a96 - 2022-03-30 15:46:32 UTC +03:00

BankID / MobileID - bd70182c-39a5-44ff-a0cf-0bf90890ca66 - FI

HENRIK MIKAEL SUOMI

cfd731f-262b-48de-a438-ff6f8a1eaacd - 2022-03-30 22:17:06 UTC +03:00

BankID / MobileID - 29f8a567-a735-4cfd-89a8-72ee2adac632 - FI

authority to sign

representative

custodial

asemavaltuus

nimenkirjoitusoikeus

huoltaja/edunvalvoja

ställningsfullmakt

firmateckningsrätt

förvaltare

autoritet til å signere

representant

foresatte/verge

myndighed til at underskrive

repræsentant

frihedsberøvende