

Pitkänlahdenkatu 9,
65100 Vaasa

Asiakkaan lähdön
jonovarokeytkin vaihdetaan
isompaan, tyyppiin ja
sulakekoon suhteen.
GR7/00,125A/100A ->
/2,400A/200A

Kaapeli kaivetaan vanhan
kaapelin viereen. Vanhan
kaapelin oikea sijainti
jalkakäytävällä on kuvattua
lähempänä rakennuksia.
(välimatka tiellä meneviin
vesijohtoihin noin 5m)

Uusi AX185 kaapeli kaivetaan vanhan MC16 kaapelin
viereen. (43m)

VSV:n tiedoissa on vanhan kaapelin kohtaan merkitty
tien osalta 2x100 putkea. Oletus on että vanha kaapeli
kulkee toisessa putkessa ja toinen putki on jätetty
varalle. Putken pää kaivetaan pyörätien puolelta esille, ja
jos se on tyhjä ja kunnossa, hyödynnetään sitä tien
alituksessa.

Jos vanhaa putkea ei ole mahdollista käyttää,
asennetaan tien alituksen osalta kaapeli uuteen P110A
putkeen.
(1xP110A/0, 14m)

Kaapelin kaivutyöt suoritetaan tien osalta kahdessa
vaiheessa, jotta tie saadaan pidettyä töiden ajan auki
liikenteelle.

Vaatii asfaltin poiston, sekä uudelleen asfaltoinnin koko
kaivumatkalta. (Tien asfaltti jätetään, jos vanhaa putkea
voidaan hyödyntää.)

Pitkänlahdenkatu

K136

8

JR

2xP100 (Vanha)
1xP110A/0
MC16
AX185

CU50

905-5-1005

Kalastajankatu

AMC25

905-5-9901-0

Pitkänlahdenkatu 11,
65100 Vaasa

Suurennetaan VSV:n asiakkaan
pääsulakkeet 3x80A -> 3x160A.
Tämä vaatii isomman
liittymäkaapelin asennuksen.

Keskuksen edessä olevan aidan
pätkä puretaan väliaikaisesti,
keskuksen edessä tehtävien
kaivutöiden ajaksi.

Bef. nät	— — — — —	Olemassa oleva verkko
0,4 kV kabel	— — — — —	0,4 kV kaapeli
20 kV kabel	— — — — —	20 kV kaapeli
Raseras	— — — — —	Puretaan
Jordningsledare	— — — — —	Maadoitusjohdin

Työ: Asunto Oy Pitkänlahdenkatu 11

Piirustusnumero:

Versio


Mittakaava 1:250

Työnro: 2023-1200

Tulostuspä: 04.10.2023 15:27

Maasto/Verkostosuun

Aatu Vedenjuoksu

 VASA SÄHKÖVERKKO
VASA ELNÄT

1

Kaapeli kaivetaan vanhan kaapelin viereen. Vanhan kaapelin oikea sijainti jalkakäytävällä on kuvattua lähempänä rakennuksia. (välimatka tiellä meneviin vesijohtoihin noin 5m)

Pitkänlahdenkatu 9, 65100 Vaasa

kävelyreitti kiinteistöltä pyörätielle aidataan

Kaivualue aidataan.

Väliaikainen pyörätie

Jos vanhaa putkea ei voida tien alituksessa hyödyntää. Kaivetaan myös puolet autotiestä tässä vaiheessa auki.

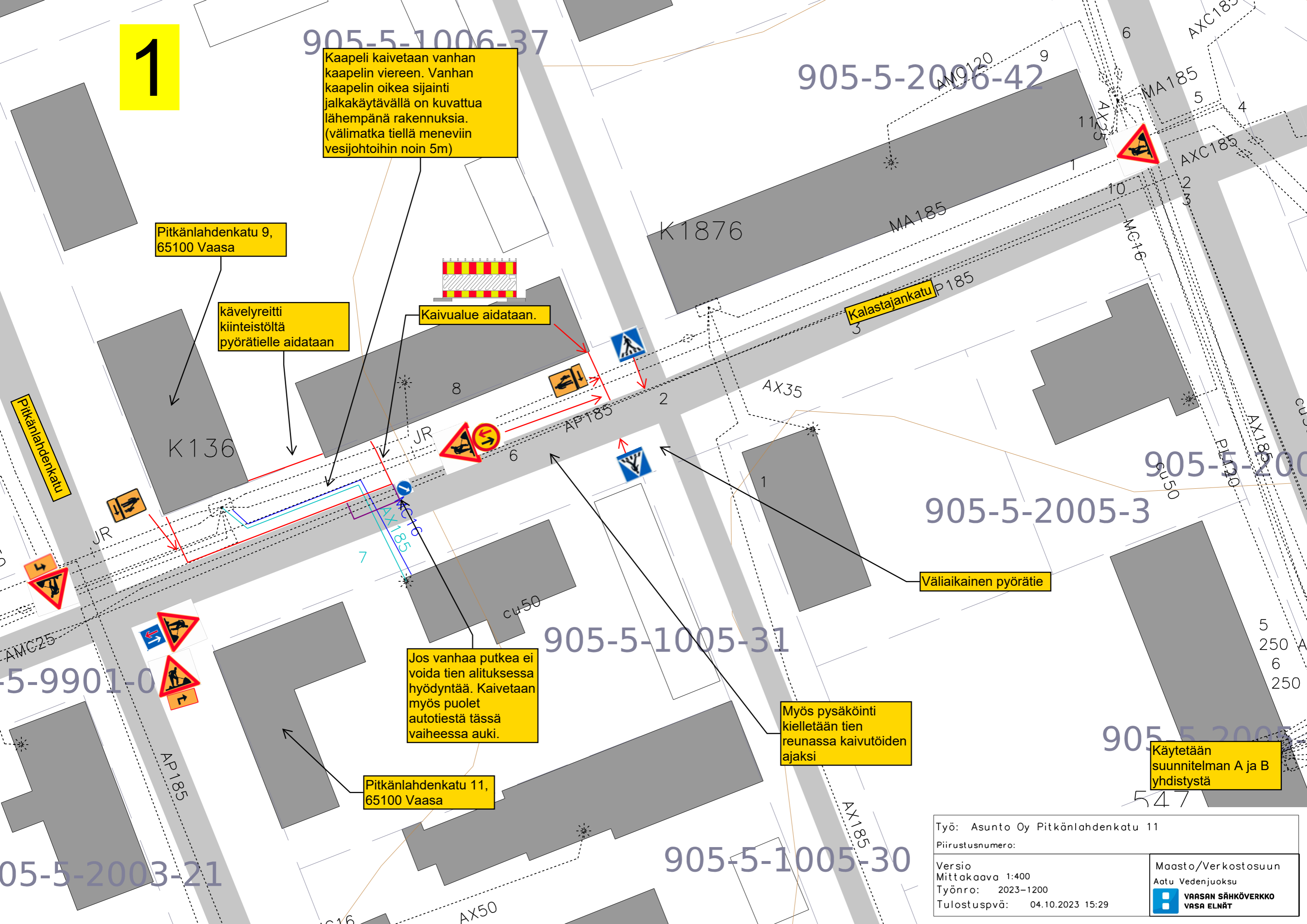
Pitkänlahdenkatu 11, 65100 Vaasa

Myös pysäköinti kielletään tien reunassa kaivutöiden ajaksi

Käytetään suunnitelman A ja B yhdistystä

Työ: Asunto Oy Pitkänlahdenkatu 11
 Piirustusnumero:
 Versio
 Mittakaava 1:400
 Työnro: 2023-1200
 Tulostuspä: 04.10.2023 15:29

Maasto/Verkostosuun
 Aatu Vedenjuoksu
 **VASAN SÄHKÖVERKKO**
 VASA ELNÄT



2

Kaapeli kaivetaan vanhan kaapelin viereen. Vanhan kaapelin oikea sijainti jalkakäytävällä on kuvattua lähempänä rakennuksia. (välimatka tiellä meneviin vesijohtoihin noin 5m)

Myös pysäköinti kielletään tien reunassa kaivutöiden ajaksi

Pitkänlahdenkatu 9, 65100 Vaasa

Kalastajankatu P185

Väliaikainen pyörätie

Kaivualue aidataan.

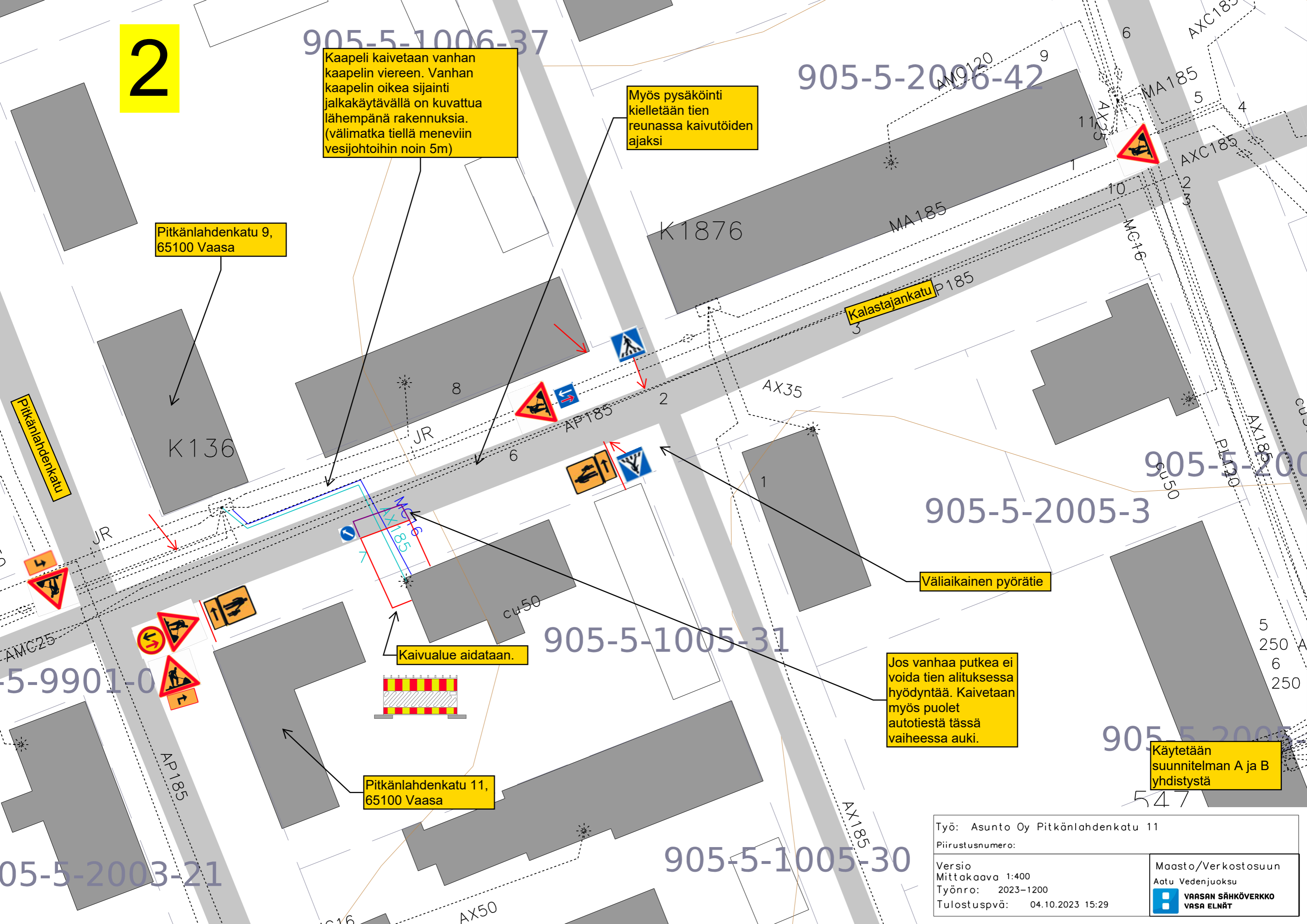
Jos vanhaa putkea ei voida tien alituksessa hyödyntää. Kaivetaan myös puolet autotiestä tässä vaiheessa auki.

Käytetään suunnitelman A ja B yhdistystä

Pitkänlahdenkatu 11, 65100 Vaasa

Työ: Asunto Oy Pitkänlahdenkatu 11
 Piirustusnumero:
 Versio
 Mittakaava 1:400
 Työnro: 2023-1200
 Tulostuspä: 04.10.2023 15:29

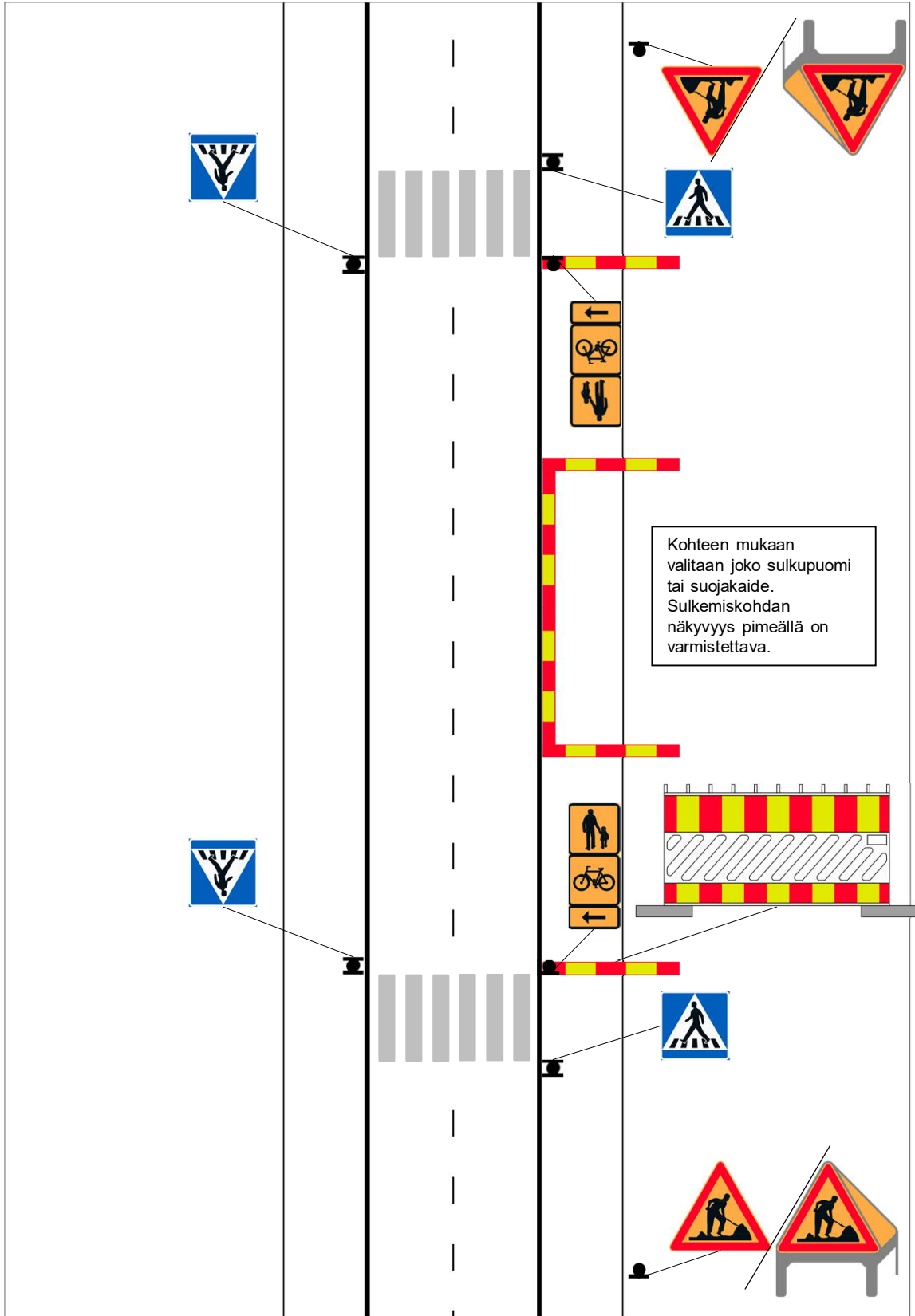
Maasto/Verkostosuun
 Aatu Vedenjuoksu
 **VAA SAN SÄHKÖVERKKO**
VASA ELNÄT



LIIKENTEENOHJAUSSUUNNITELMA

Työ jalankulku- ja pyöräilyväylällä

Jalankulku- ja pyöräilyväylä siirretty väliaikaisesti toiselle puolelle tietä

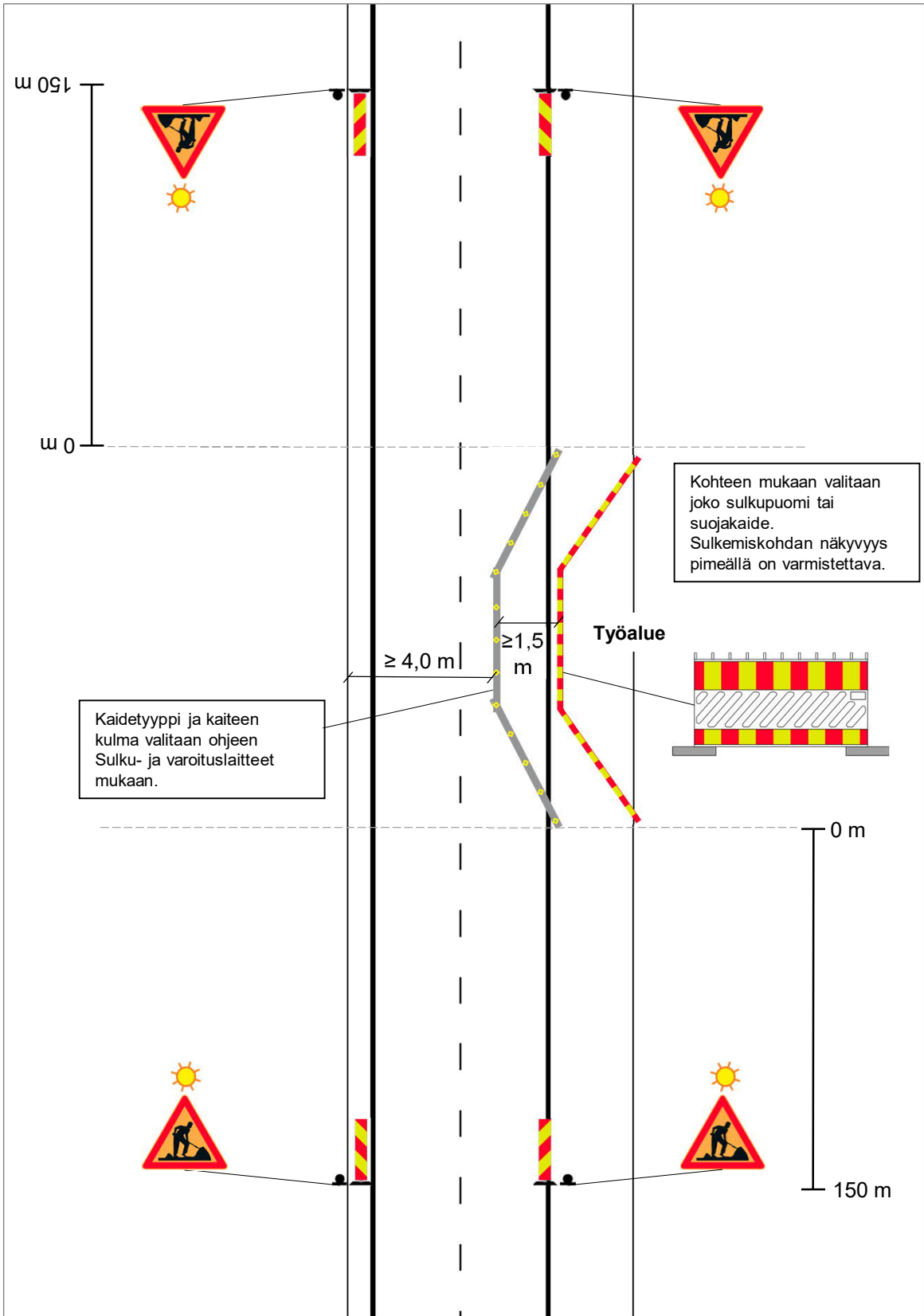
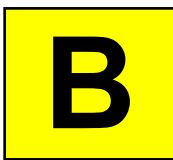


LIIKENTENOHJAUSUUNNITELMA

Työ jalankulku- ja pyöräilyväylällä VÄHÄLIIKENTEISELLÄ TIELLÄ
(liikennemäärä enintään 900 ajoneuvoa vuorokaudessa)

Jalankulku- ja pyöräilyväylä siirretty väliaikaisesti ajoradan reunaan

Tiekohtainen nopeusrajoitus enintään 50 km/h



Pitkänlahdenkatu 9,
65100 Vaasa

Asiakkaan lähdön
jonovarokeytkin vaihdetaan
isompaan, tyyppiin ja
sulakekoon suhteen.
GR7/00,125A/100A ->
/2,400A/200A

Kaapeli kaivetaan vanhan
kaapelin viereen. Vanhan
kaapelin oikea sijainti
jalkakäytävällä on kuvattua
lähempänä rakennuksia.
(välimatka tiellä meneviin
vesijohtoihin noin 5m)

Uusi AX185 kaapeli kaivetaan vanhan MC16 kaapelin
viereen. (43m)

VSV:n tiedoissa on vanhan kaapelin kohtaan merkitty
tien osalta 2x100 putkea. Oletus on että vanha kaapeli
kulkee toisessa putkessa ja toinen putki on jätetty
varalle. Putken pää kaivetaan pyörätien puolelta esille, ja
jos se on tyhjä ja kunnossa, hyödynnetään sitä tien
alituksessa.

Jos vanhaa putkea ei ole mahdollista käyttää,
asennetaan tien alituksen osalta kaapeli uuteen P110A
putkeen.
(1xP110A/0, 14m)

Kaapelin kaivutyöt suoritetaan tien osalta kahdessa
vaiheessa, jotta tie saadaan pidettyä töiden ajan auki
liikenteelle.

Vaatii asfaltin poiston, sekä uudelleen asfaltoinnin koko
kaivumatkalta. (Tien asfaltti jätetään, jos vanhaa putkea
voidaan hyödyntää.)

Pitkänlahdenkatu

K136

8

JR

MA185
AMC50

JR

A

B

C

D

E

CU50

Kalastajankatu

AMC25

905-5-1005

905-5-9901-0

Pitkänlahdenkatu 11,
65100 Vaasa

Suurennetaan VSV:n asiakkaan
pääsulakkeet 3x80A -> 3x160A.
Tämä vaatii isomman
liittymäkaapelin asennuksen.

Keskuksen edessä olevan aidan
pätkä puretaan väliaikaisesti,
keskuksen edessä tehtävien
kaivutöiden ajaksi.

Bef. nät	— — — — —	Olemassa oleva verkko
0,4 kV kabel	—	0,4 kV kaapeli
20 kV kabel	—	20 kV kaapeli
Raseras	—	Puretaan
Jordningsledare	—	Maadoitusjohdin

Työ: Asunto Oy Pitkänlahdenkatu 11
Piirustusnumero:
Versio
Mittakaava 1:250
Työnro: 2023-1200
Tulostuspä: 04.10.2023 15:27

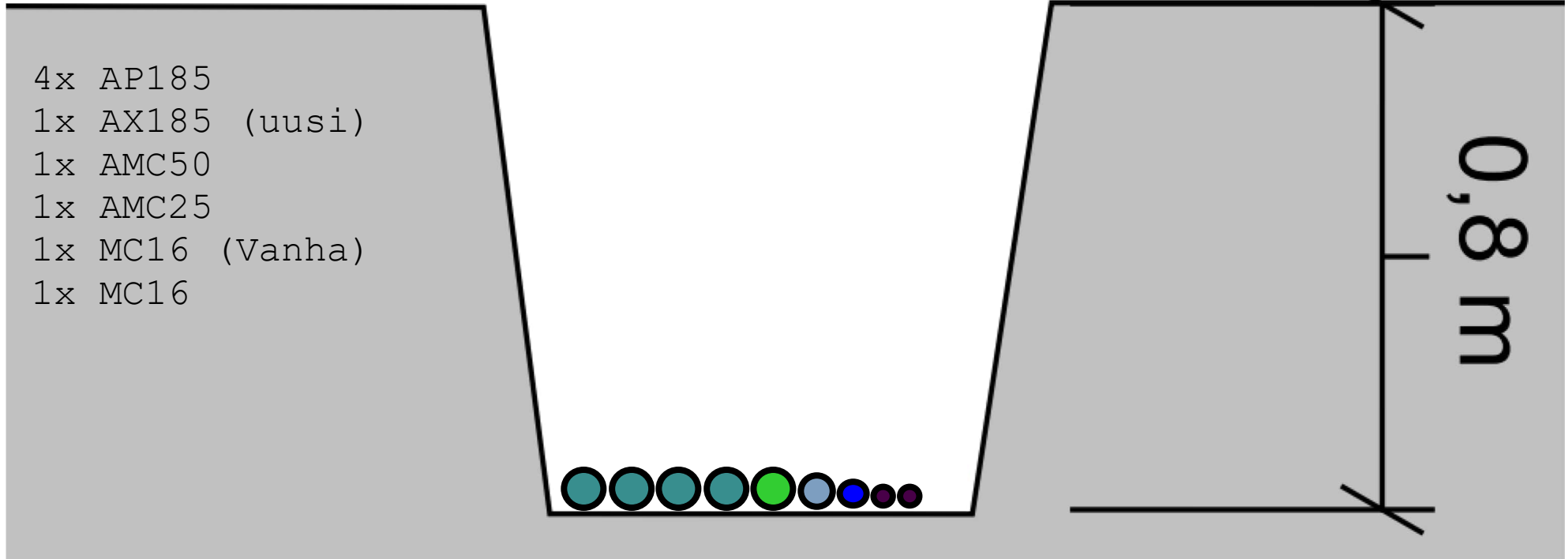
Maasto/Verkostosuun
Aatu Vedenjuoksu
VAAKAN SÄHKÖVERKKO
VASA ELNÄT

K136 jakokaappi edessä päin

A | **A**

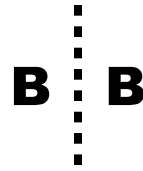
Jalkakäytävä

Jalkakäytävä



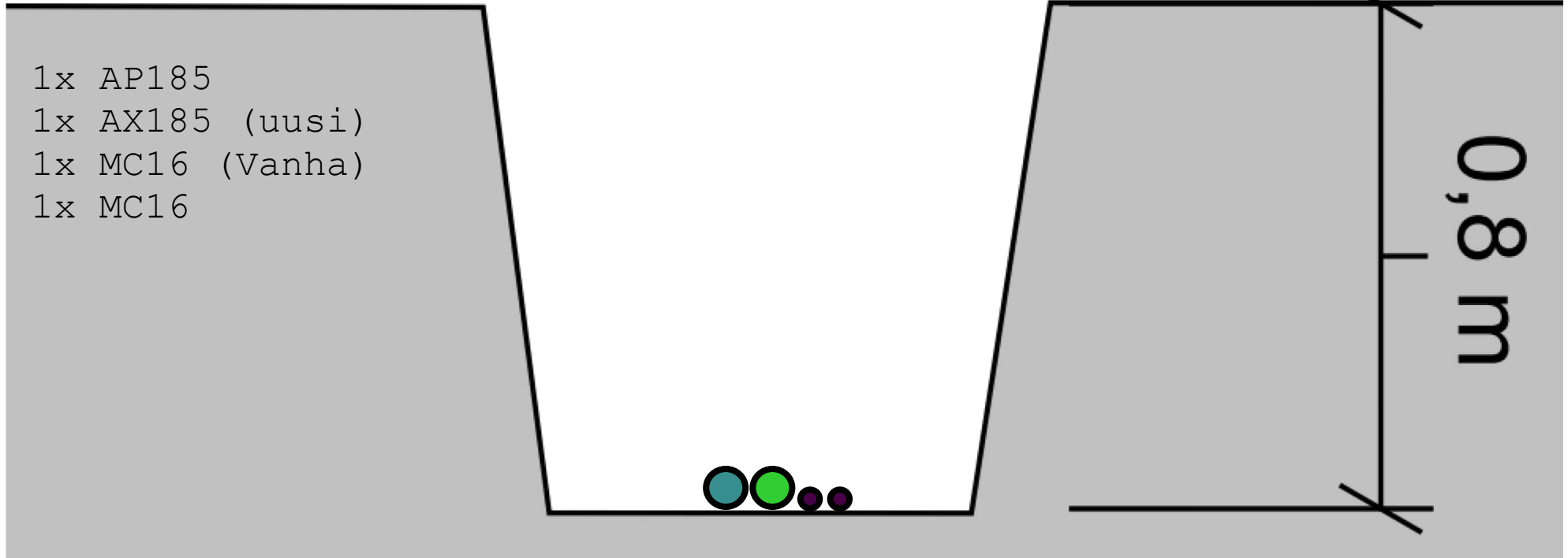
Kaapin edessä kaivuu reitin kanssa risteää:
2x AHXW185 keskijännitekaapelia.
CU50 maadoitusjohdin
Katuvalokaapeli

Pyörätie



Autotie

Rakennukset



1x AP185
1x AX185 (uusi)
1x MC16 (Vanha)
1x MC16

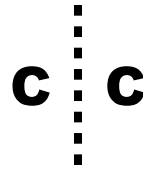
0,8 m

Kaivuureitin mukaisesti sen päällä/vieressä:
2x AHXW185 keskijännitekaapelia.
CU50 maadoitusjohdin
Katuvalokaapeli

Autotien puolella sen mukaisesti myös vesijohtoputket,
mutta näihin matkaa 5 metriä.

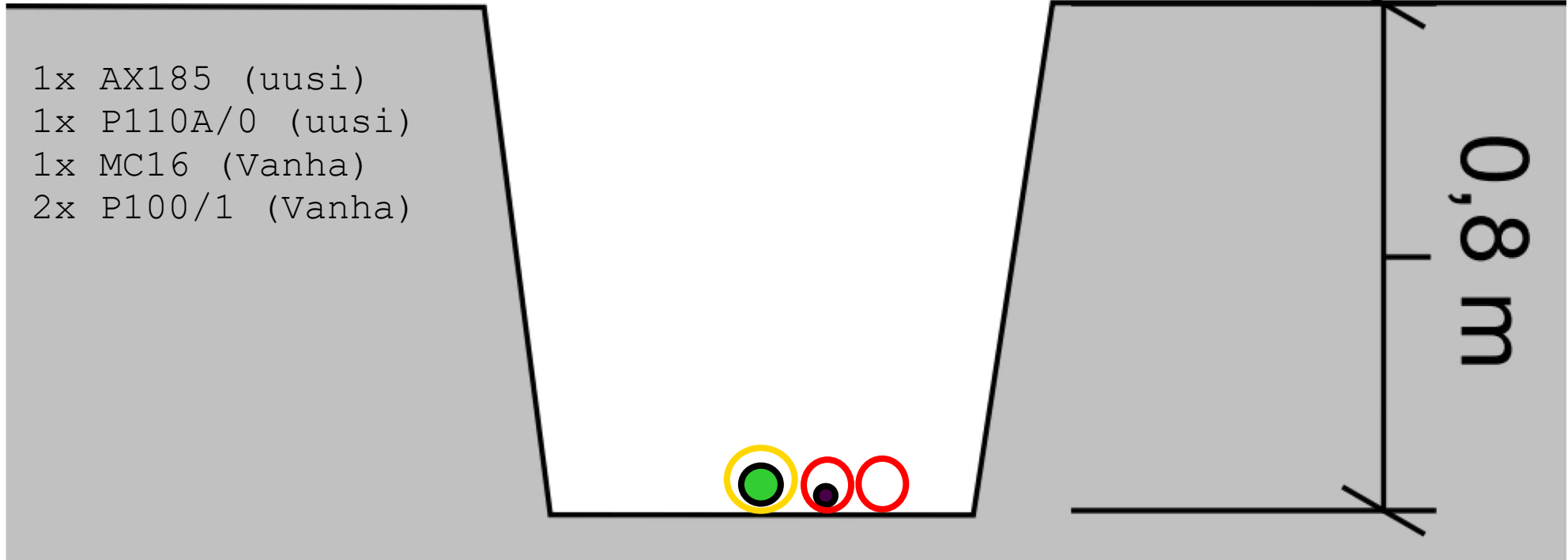
Tie Kaivetaan auki
vain, jos vanhaa
putkea ei voida
hyödyntää tien
alituksessa.

Tie/pyörätie



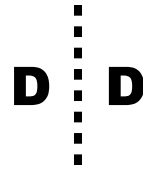
Tie

Tie



Kaivuu reitin kanssa risteää:
2x AHXW185 keskijännitekaapelia.
CU50 maadoitusjohdin
Vesijohtoputkia

Pyörätie/tie



Pyörätie

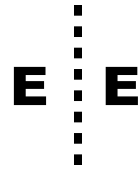
1x AX185 (uusi)
1x MC16 (Vanha)

Pyörätie

0,8 m

Kaivuu reitin kanssa pyörätiellä risteää:
2x Elisan kuitukaapelia
Kaukolämpöputki

Nurmikko/aita

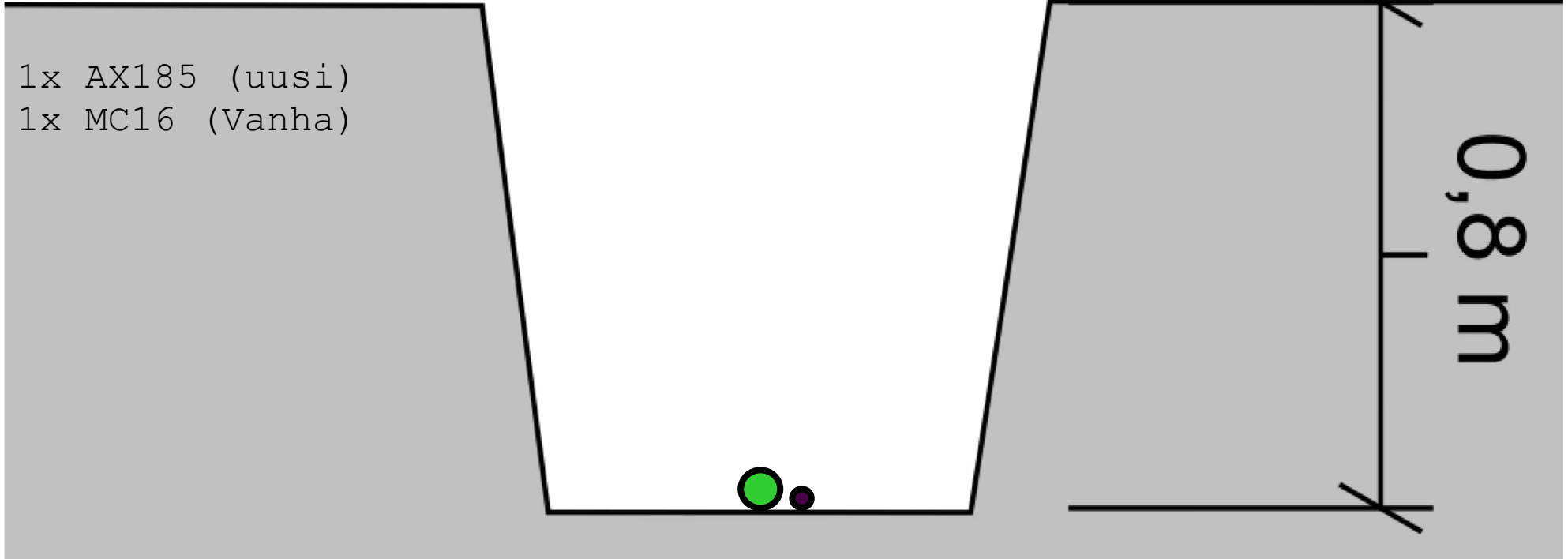


Nurmikko

1x AX185 (uusi)
1x MC16 (Vanha)

Rakennus/Pääkeskus

0,8 m



VALTAKIRJA

Valtuutamme maastosuunnittelija **Aatu Vedenjuoksu Voimatel Oy:stä** hoitamaan ja allekirjoittamaan yhtiömme puolesta verkonrakennusprojekteissa rakentamisessa vaadittavien maanomistajalupien hankintaan liittyviä sopimuksia, sekä hakemaan muuntamoiden rakentamisessa vaadittavia rakennus- ja toimenpidelupia. Valtakirja on voimassa 24.8.2023–31.12.2023.

FULLMAKT

Vi befullmäktigar terrängplanerare **Aatu Vedenjuoksu** från **Voimatel Ab** att för Vasa Elnät Ab's räkning behandla och underteckna avtalshandlingar som erfordras för markägarlov relaterade till nätbyggnadsprojekt samt ansöka om byggnads- och åtgärdstillstånd som erfordras för byggande av transformatorstationer. Fullmakten är i kraft 24.8.2023–31.12.2023.

VAASAN SÄHKÖVERKKO OY
VASA ELNÄT AB

Vaasassa 24.8.2023



Juha Rintamäki
Toimitusjohtaja

