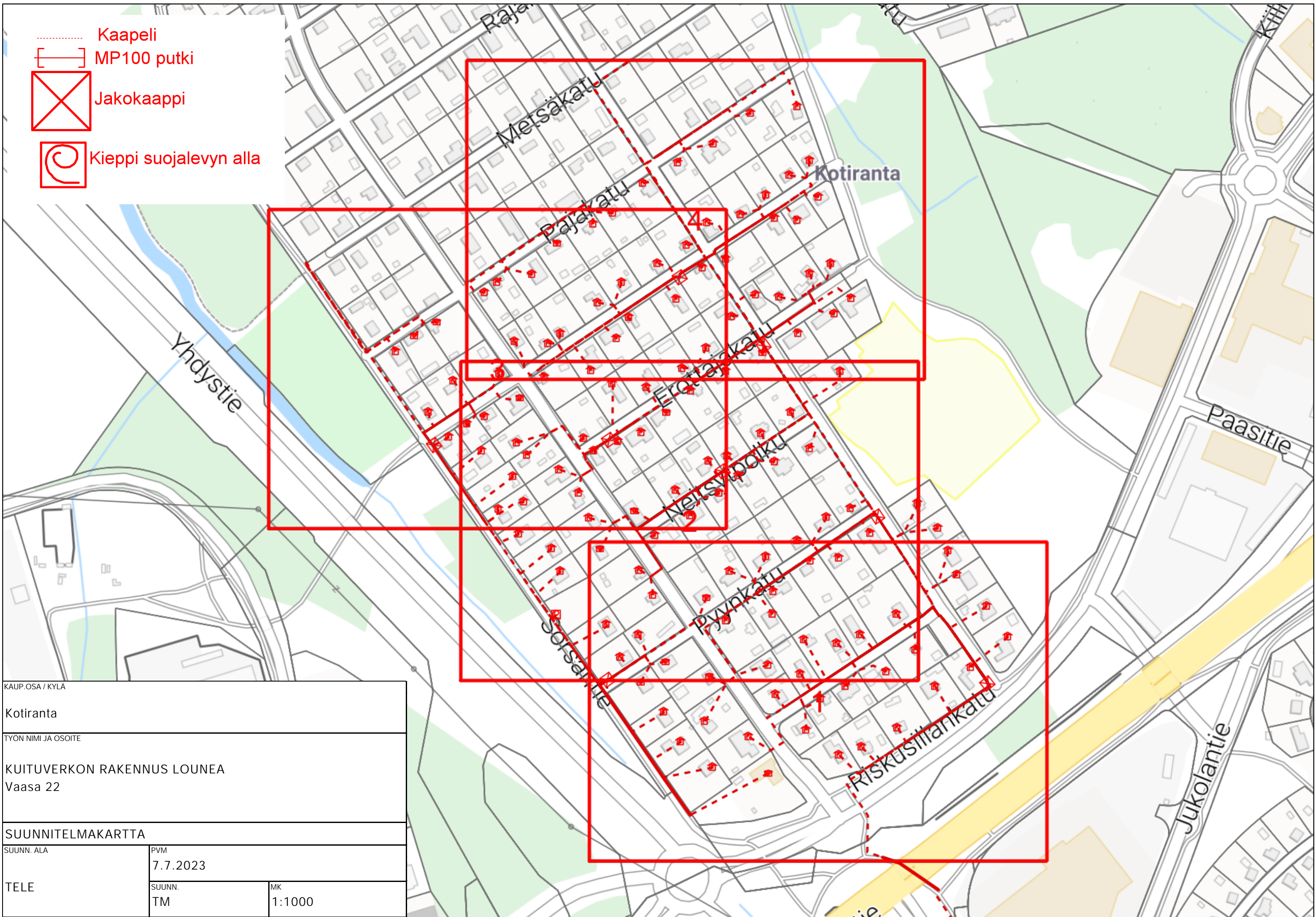
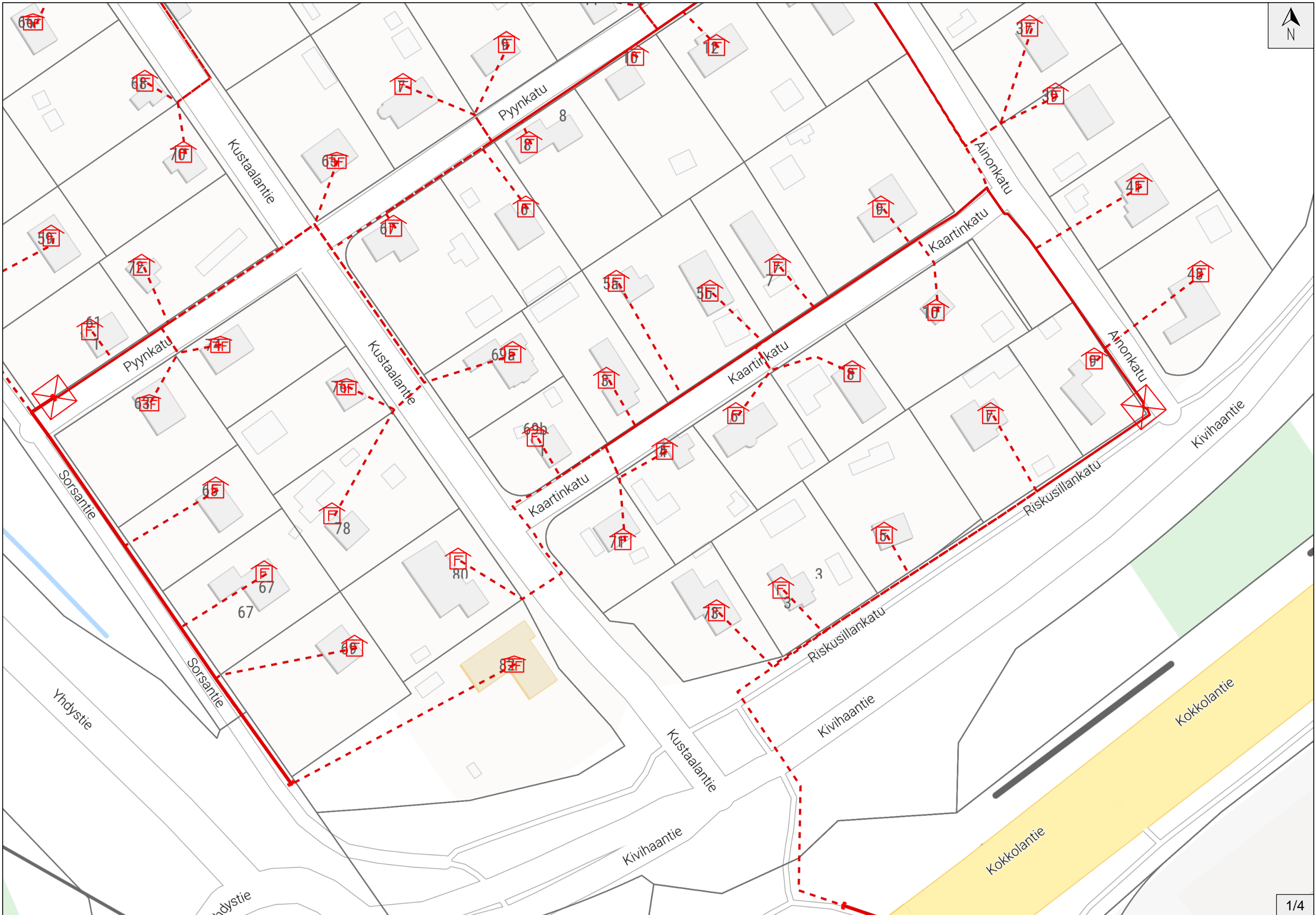
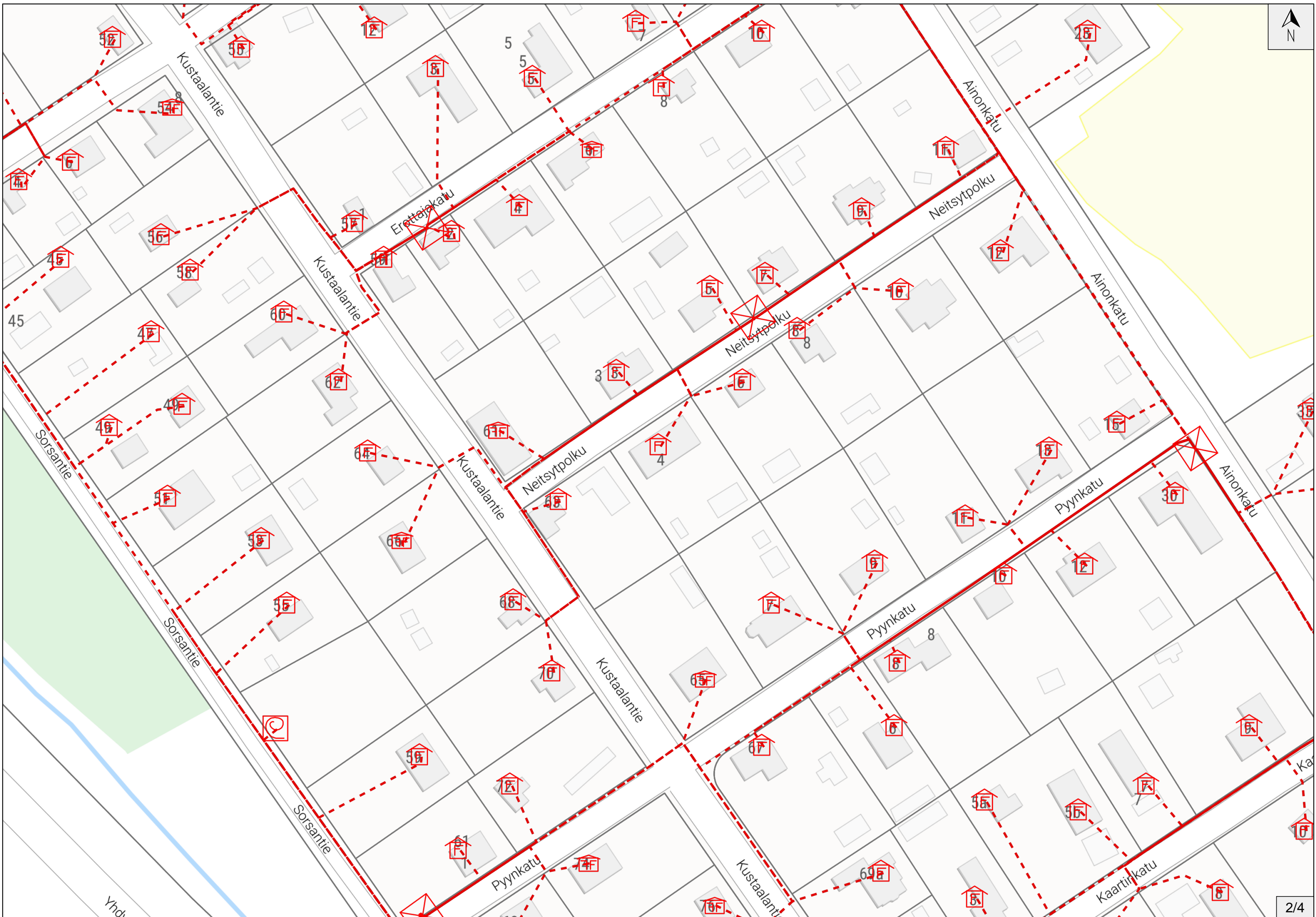


-  Kaapeli
-  MP100 putki
-  Jakokaappi
-  Kieppi suojaevyn alla

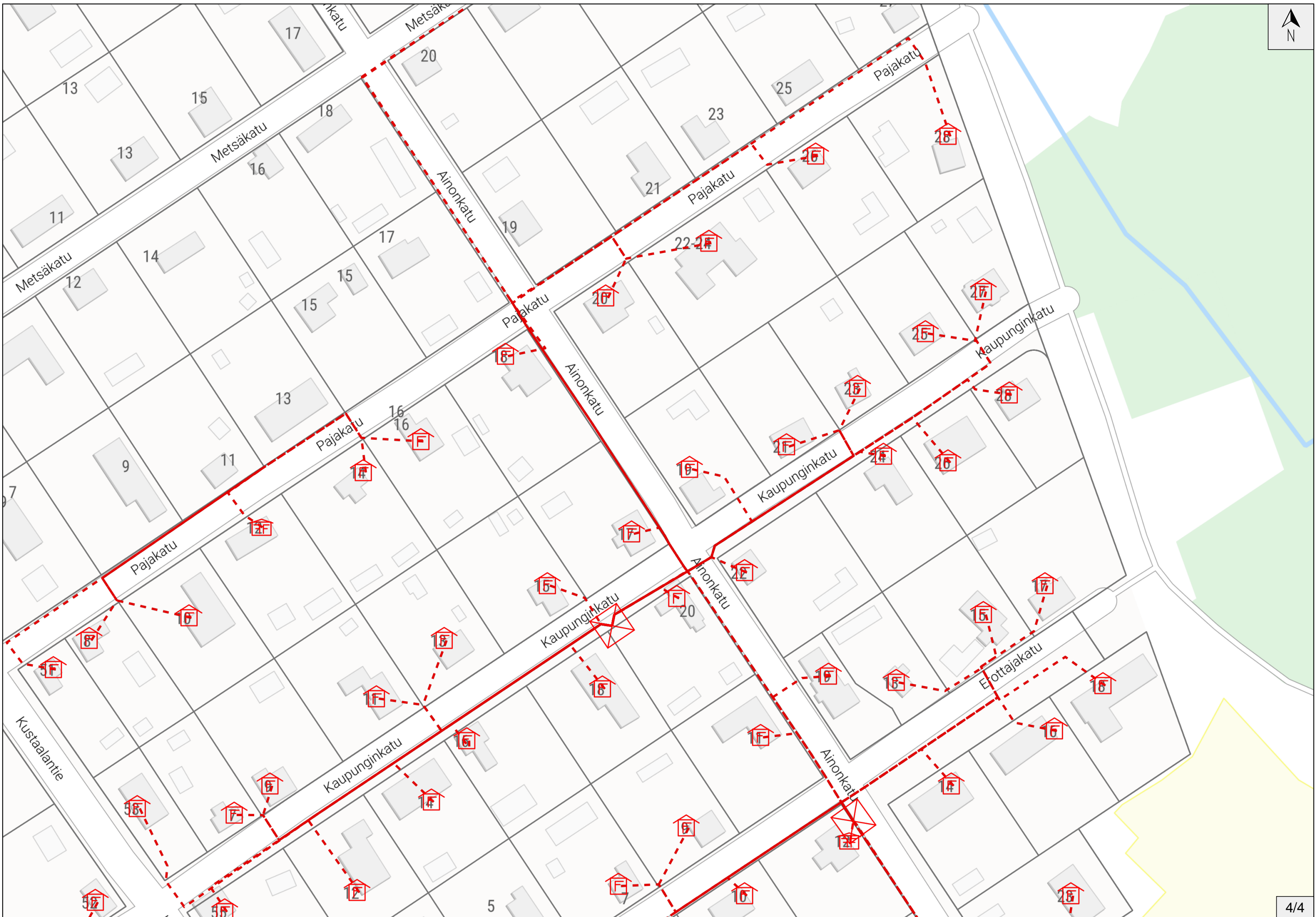


KAUP.OSA / KYLÄ		
Kotiranta		
TYÖN NIMI JA OSOITE		
KUITUVERKON RAKENNUS LOUNEA		
Vaasa 22		
SUUNNITELMAKARTTA		
SUUNN. ALA	PVM	
	7.7.2023	
TELE	SUUNN.	MK
	TM	1:1000









Liikenteenohjaussuunnitelma Vaasa 22

Työmaa-alueen sisääntuloihin työmaamerkit.

Urakoitsija käyttää alueella pääosin liikenteenohjaus suunnitelmaa "2-Liikkuva_tyo" kohtaa 2.5. soveltaen kohteen ja tilanteen mukaan.

Tällä alueella ei liikennemäärät ylitä 1500 ajon/vrk rajaa **poislukien Kustaalantie** jolloin liikennemerkki sijoitetaan vain toiselle puolelle tietä.

Sorsantiellä työskentellessä tulee ottaa huomioon esteetön kulku kevyenliikenteenväylän liikenteelle.

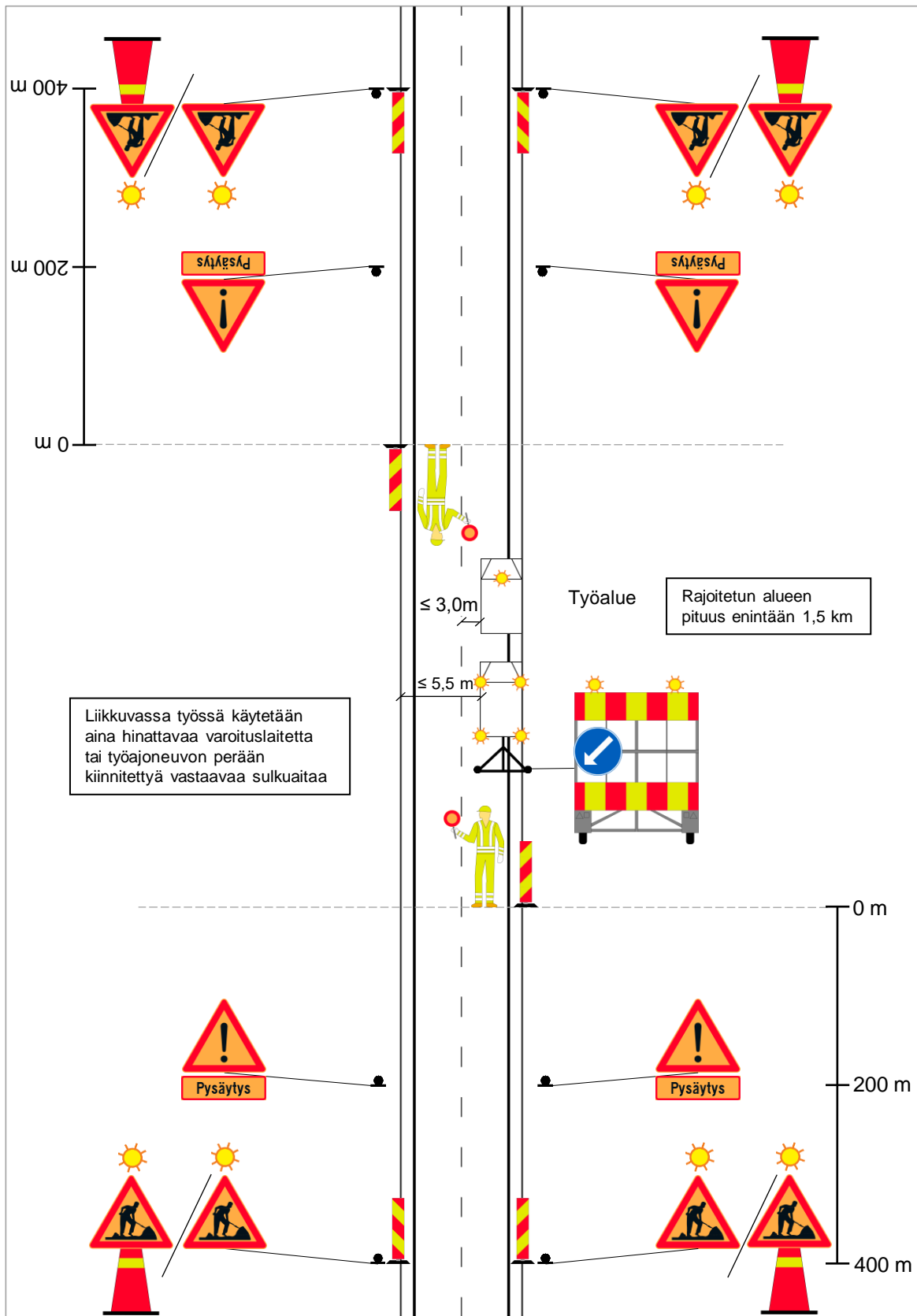
Asuntokatuja etenkin Kustaalantien läheisyydessä työskentellessä käytetään suunnitelmaa "6-Tyo_risteysalueella" kohtaa 6.17 soveltaen niin ,että koneet ovat osittain ajoradalla. Kevyen liikenteen väylän liikenne otettava huomioon.

Työmaa-alueen sisääntuloihin työmaamerkit.

LIIKENTENOHJAUSUUNNITELMA

Liikenteen pysäyttäminen, Liikkuva työ ajoradalla

Tiekohtainen nopeusrajoitus enintään 50 km/h

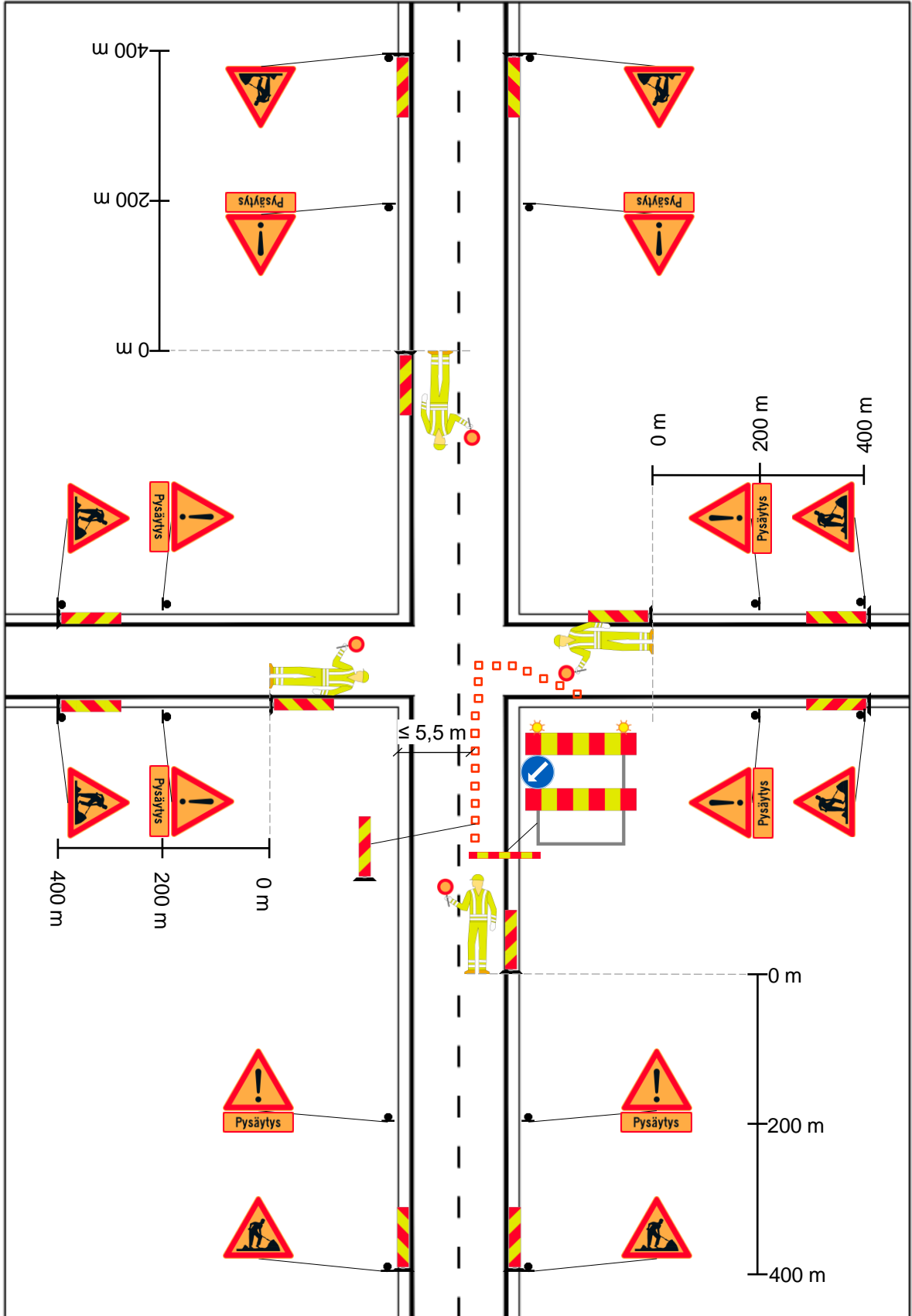


LIIKENTEENOHJAUSUUNNITELMA

Liikenteen pysäyttäminen

Työ ajoradalla risteysalueella tai läheisyydessä

Tiekohtainen nopeusrajoitus enintään 50 km/h



LIIKENTEENOHJAUSUUNNITELMA

Työ risteysalueella, työ ja kalusto ajoradan ulkopuolella

Jalankulku- ja pyöräilyväylällä käytössä vähintään 1,5 metrin levyinen osa väylästä

Tiekohtainen nopeusrajoitus enintään 60 km/h

