

7.6.2 Kaapista kaivoon (5 m.) menee nyt nämä kaikki.  
Vedetään uusi miniputki johonkin 100 mm. putkeen kaapista kaivoon

El käytetä olevia miniputkia,  
koska ne menevät kauas.

**Materiaalit:**  
60 m. miniputkea  
Puhalluskuitukaapelia 100 m.

**Karhuntie 9  
(VAA\_SUV)62099**  
Kaapilta puhallus: 60 m.  
Arinalle: 20 m.

Sinisellä osuudella (20 m.) nämä  
100 mm. putket sisältöineen.  
Ylemmään putkeen miniputki.

Tässä voi joutua  
kaivaa putket  
kiinni toisiinsa?

Tällä reitillä (30 m.)  
menee nyt nämä.  
Alempi 100 m.  
putki menee  
seinälle, siihen  
miniputki.

Seinästä läpi kuitu ja viedään kellarikäytävän  
katossa ensimmäiselle uudelle jakamolle paneeliin.  
Sisäveto 20 m.

- MP100(91)/PVC
- MP100(91)/PVC
- MCUM 1,1 / 7,3
- TELLU 5
- TELLU 7
- MP100(91)/PVC
- VMOHBU 25\*4\*0,5
- M40/PVC
- FYOMU 4x6 SML
- TELLU 3
- Coax (general)
- TELLU 7
- MVAU 1,9 / 9,2
- MP100(91)/PVC
- TELLU 7
- TELLU 3
- MCUM 1,1 / 7,3
- TELLU 7
- MVAU 1,9 / 9,2
- MP100(91)/PVC
- Mikro MP10(8) valkoinen
- Mikro MP10(8) valkoinen
- Mikro MP10(8) keltainen
- Mikro MP10(8) vihreä
- Mikro MP10(8) harmaa
- VMOHBU 50\*4\*0,5
- VMOHBU 50\*4\*0,5
- VMOHBU 10\*4\*0,5
- VMOHBU 30\*2\*0,5
- Mikro MP10(8) sininen
- FYORMU MICRO 8xSML
- Mikro MP10(8) sininen
- FZOMU-SD MICRO 2x12xSML
- Coax (general)
- MP100(91)/PVC
- VMOHBU 100\*4\*0,5
- VMOHBU 10\*2\*0,5

- MP100(91)/PVC
- MCUM 1,1 / 7,3
- TELLU 5
- VMOHBU 50\*4\*0,5
- VMOHBU 50\*4\*0,5
- MP100(91)/PVC
- TELLU 7

50 m

1:1 000

7.6.2 Kaapista kaivoon (5 m.) menee nyt nämä kaikki.  
Vedetään uusi miniputki johonkin 100 mm. putkeen kaapista kaivoon

El käytetä olevia miniputkia, koska ne menevät kauas.

**Materiaalit:**  
60 m. miniputkea  
Puhalluskuitukaapelia 100 m.

**Karhuntie 9 (VAA\_SUV)62099**  
Kaapilta puhallus: 60 m.  
Arinalle: 20 m.

Sinisellä osuudella (20 m.) nämä 100 mm. putket sisältöineen.  
Ylemmään putkeen miniputki.

Tässä voi joutua kaivaa putket kiinni toisiinsa?

Tällä reitillä (30 m.) menee nyt nämä. Alempi 100 m. putki menee seinälle, siihen miniputki.

Seinästä läpi kuitu ja viedään kellarikäytävän katossa ensimmäiselle uudelle jakamolle paneeliin. Sisäveto 20 m.

- MP100(91)/PVC
- MP100(91)/PVC
- MCUM 1,1 / 7,3
- TELLU 5
- TELLU 7
- MP100(91)/PVC
- VMOHBU 25\*4\*0,5
- M40/PVC
- FYOMU 4x6 SML
- TELLU 3
- Coax (general)
- TELLU 7
- MVAU 1,9 / 9,2
- MP100(91)/PVC
- TELLU 7
- TELLU 3
- MCUM 1,1 / 7,3
- TELLU 7
- MVAU 1,9 / 9,2
- MP100(91)/PVC
- Mikro MP10(8) valkoinen
- Mikro MP10(8) valkoinen
- Mikro MP10(8) keltainen
- Mikro MP10(8) vihreä
- Mikro MP10(8) harmaa
- VMOHBU 50\*4\*0,5
- VMOHBU 50\*4\*0,5
- VMOHBU 10\*4\*0,5
- VMOHBU 30\*2\*0,5
- Mikro MP10(8) sininen
- FYORMU MICRO 8xSML
- Mikro MP10(8) sininen
- FZOMU-SD MICRO 2x12xSML
- Coax (general)
- MP100(91)/PVC
- VMOHBU 100\*4\*0,5
- VMOHBU 10\*2\*0,5

- MP100(91)/PVC
- MCUM 1,1 / 7,3
- TELLU 5
- VMOHBU 50\*4\*0,5
- VMOHBU 50\*4\*0,5
- MP100(91)/PVC
- TELLU 7

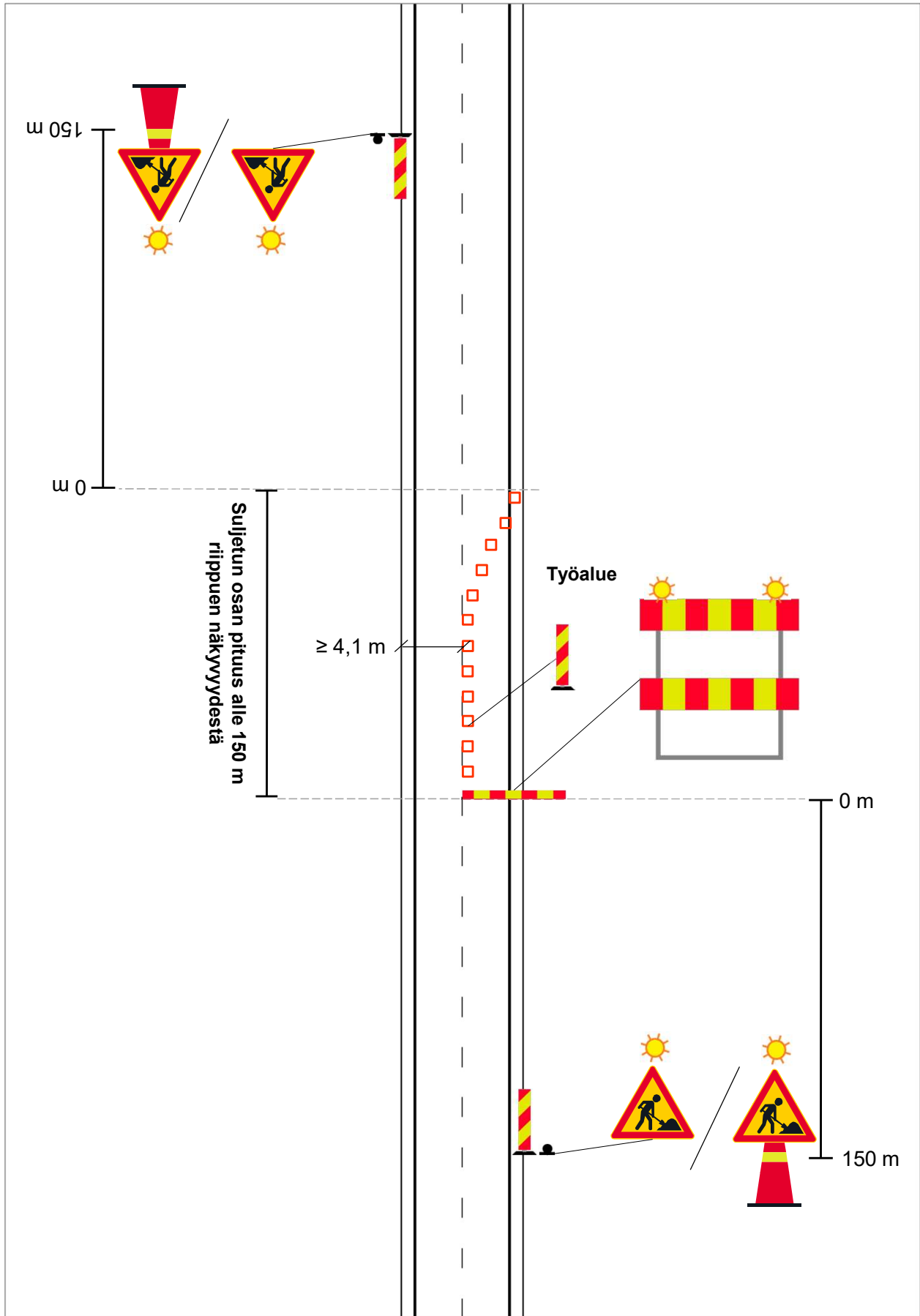
50 m 1:1 000

# LIIKENTEENOHJAUSUUNNITELMA

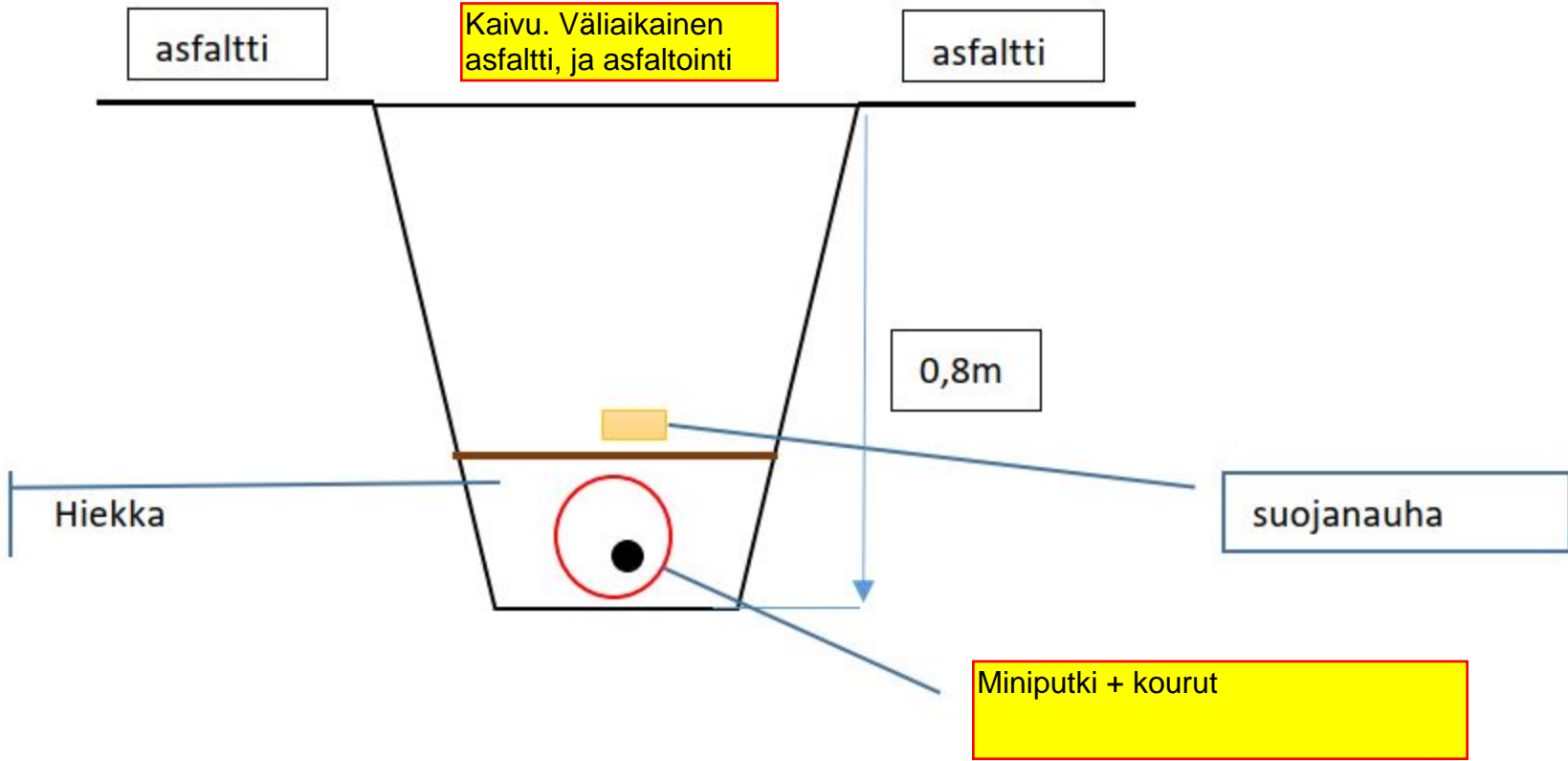
VAIN TOINEN KAISTA KÄYTÖSSÄ vähäliikenteisellä tiellä  
(liikennemäärä enintään 900 ajon/vrk).

Tiekohtainen nopeusrajoitus enintään 50 km/h.

**Ei voida käyttää ohituskieltoalueella eikä mutkaisella / mäkisellä tiellä tai näkyvyyden ollessa muuten rajoitettu. Ei liikkuvaan työhön.**



Karhuntien poikki kaivetaan toinen kaista



asfaltti

Kaivu. Väliaikainen asfaltti, ja asfaltointi

asfaltti

0,8m

Hiekka

suojanauha

Miniputki + kourut

3.1.2023

## VALTAKIRJA

Elisa Oyj valtuuttaa tällä valtakirjalla Voimatel Oy:n tai nimeämänsä toimimaan edustajanaan rakennettavien kaapelien, putkitusten ja jatkoskaivojen sijoitusneuvotteluissa sekä niihin liittyvien lupa- tms. hakemusten täyttämässä, allekirjoittamisessa ja jättämisessä sekä sijoitussopimusten allekirjoittamisessa.

Tämä valtakirja ei oikeuta tekemään sitoumuksia tai ryhtymään muihin toimenpiteisiin, joita valtakirjassa ei ole mainittu.

Valtakirja on voimassa vuoden 2023 loppuun.

Helsingissä 3.1.2023

Elisa Oyj  
Tuotanto



VP, Sami Rajamäki  
Network Services



Mikko Johansson

