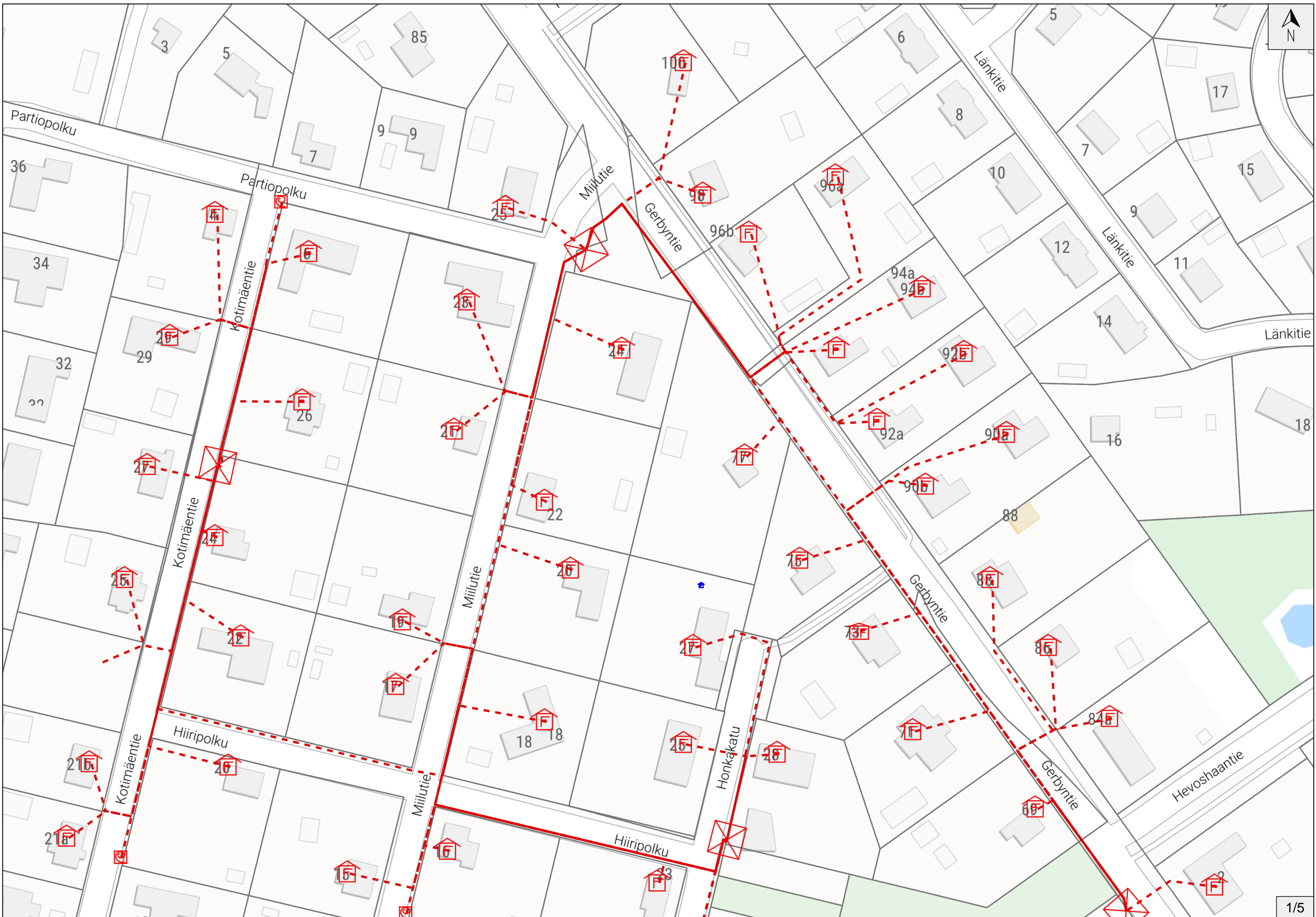


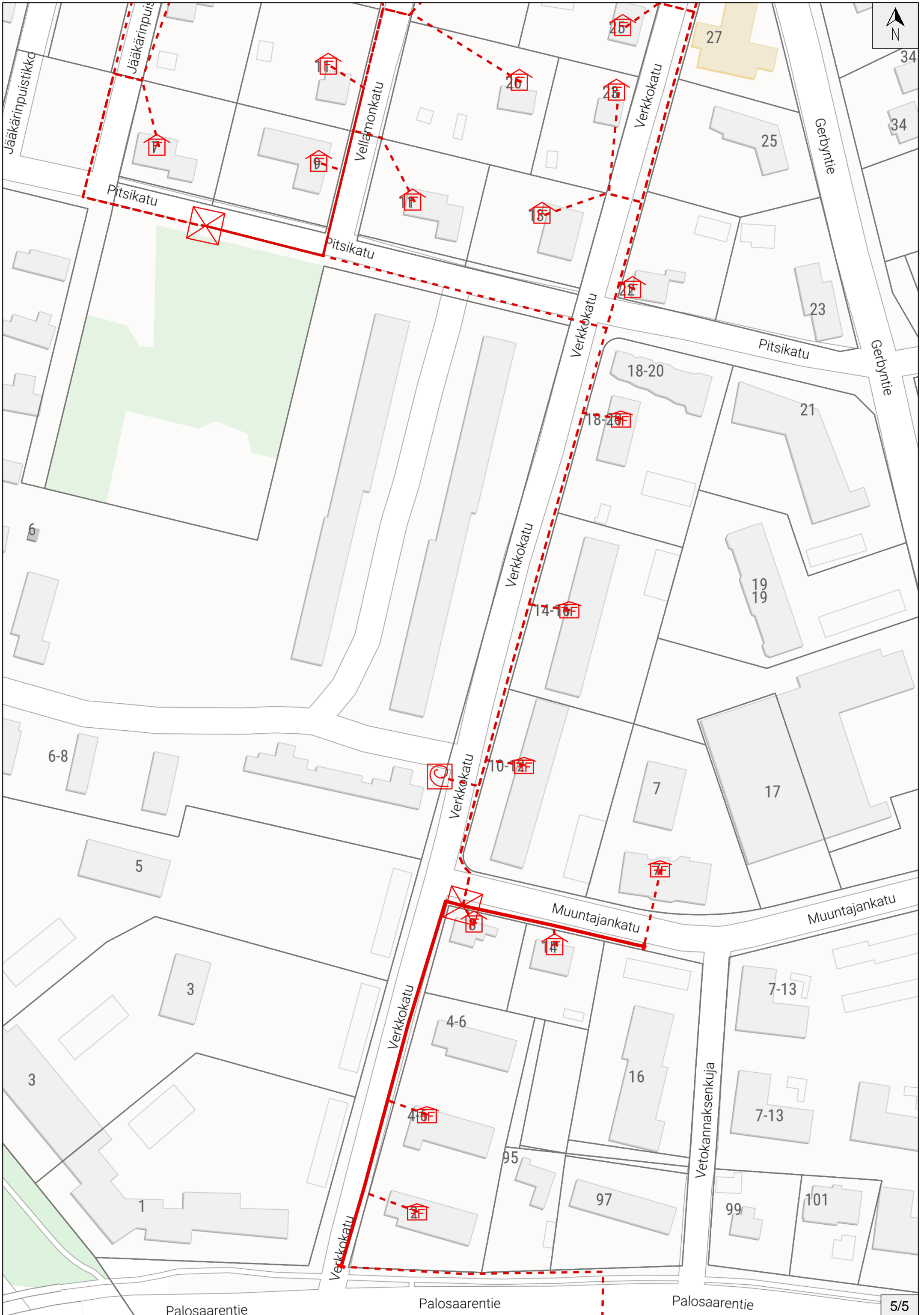
KAUP.OSA / KYLA		
Vetokannas		
TYÖN NIMI JA OSOITE		
KUITUVERKON RAKENNUS LOUNEA Vaasa 31		
SUUNNITELMAKARTTA		
SUUNN. ALA	PVM 22.9.2023	
TELE	SUUNN. TM	MK 1:1000











Liikenteenohjaussuunnitelma Vaasa 31

Urakoitsija käyttää alueella pääosin liikenteenohjaus suunnitelmaa "2-Liikkuva_tyo" kohtaa 2.5. soveltaen kohteen ja tilanteen mukaan.

Tällä alueella ei liikennemäärät ylitä 1500 ajon/vrk rajaa **poislukien Gerbyntie** jolloin liikennemerkit sijoitetaan vain toiselle puolelle tietä.

Työmaa-alueen sisääntuloihin työmaamerkit.

Asuntokatuja läheisyydessä työskentellessä käytetään suunnitelmaa "6-Tyo_risteysalueella" kohtaa 6.17 soveltaen niin ,että koneet ovat osittain ajoradalla. Kevyen liikenteen väylän liikenne otettava huomioon.

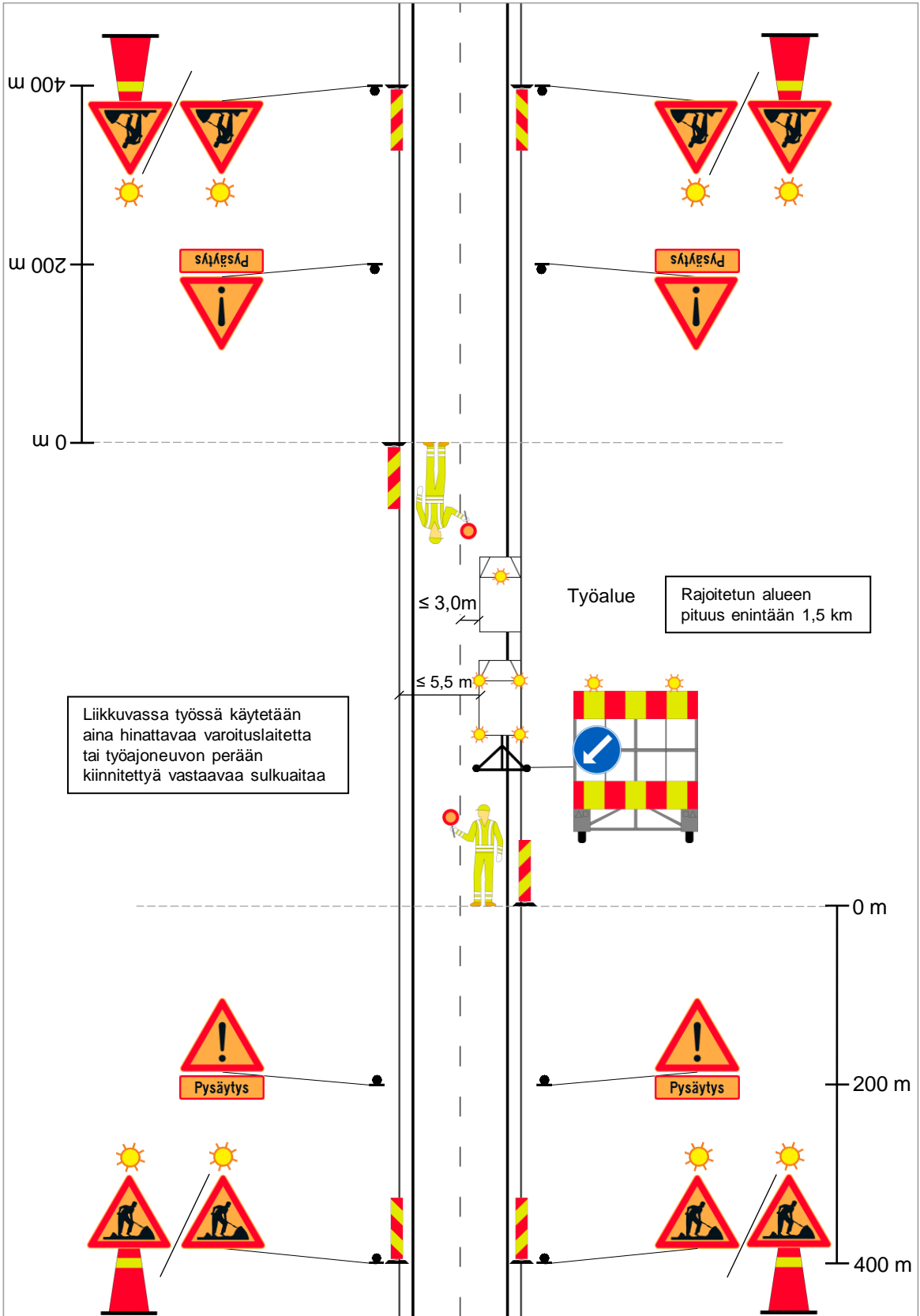
Työmaa-alueen sisääntuloihin työmaamerkit.

Työmaa-alueen sisääntuloihin työmaamerkit.

LIIKENTENOHJAUSUUNNITELMA

Liikenteen pysäyttäminen, Liikkuva työ ajoradalla

Tiekohtainen nopeusrajoitus enintään 50 km/h



LIIKENTEENOHJAUSUUNNITELMA

Työ risteysalueella, työ ja kalusto ajoradan ulkopuolella

Jalankulku- ja pyöräilyväylällä käytössä vähintään 1,5 metrin levyinen osa väylästä

Tiekohtainen nopeusrajoitus enintään 60 km/h

