



Niils Forsberg, Berndt Lindholmin muotokuva,
Porträtt av Berndt Lindholm, 1878
Kuva/Bild: Linda Varoma

Berndt Lindholm

Lindholm syntyi 20.8.1841 Loviisassa. Hän oli taitava ja arvostettu taiteilija. Hänet tunnettiin, niin Suomessa kuin Ruotsissakin. Lindholm toimi taiteilijuuden lisäksi Göteborgin museon intendenttinä ja piirustuskoulun johto- ja opetustehtävissä.

Polkuja maisemaan

Metsä oli toistuva aihe Lindholmin maalauksissa. Metsämaalauksissa näkyy usein polkuja. Taiteilija halusi kuvata metsäpoluilla kulkemista yhtenä aihemaailmana maalauksissaan. Näitä polkuja voi seurata katseella ja samalla löytää niissä kulkevia ihmisiä ja eläimiä.



Metsänsäilymä järven äärellä, 1896.
Kuva: Göteborgin taidemuseo, Hosssein Schar-
lou,

☁️ • • näyttäisi sinun elämäsi kuvaava polku? Olisiko se kaupungissa, metsässä, rannalla vai kenties jossain muualla?



Berndt Lindholm, Kauranleikkuu
Hisingenin saarella, 1878,
kuva: Kansallisgalleria / Ateneumin

Taiteilijaksi kouluttautuminen

Nuori Lindholm kävi taiteen alkeiskoulua Loviisassa ja sai piirustuksen opetusta taidemaalari Johan Knutsonilta Porvoossa. Turkuun muutettuaan Lindholm kävi Turun piirustuskoulua, jossa mm. taidemaalari Robert Wilhelm Ekman toimi opettajana.

Lindholm kävi samaa koulua kuin tuleva kuvanveistäjä Walter Runeberg, joka innosti Lindholmia harjoittamaan piirtämistä. Lindholm opiskeli myös ulkomailla, Düsseldorfin taideakateimiassa ja teki opintomatkoja mm. Pariisiin.

Lindholm muutti pysyvästi Ruotsiin vuonna 1876, mutta vieraili Suomessa usein ja tapasi Suomeen jääneitä tuttaviansa, kuten taiteilijaystäviään Hjalmar Munsterhjelmia ja Albert Edelfeltiä.



• • • Mitä eläimiä löydät maisemista? Voitko samaistua johonkin näkymään tai yksityiskohtaan maalauksissa?



Berndt Lindholm, Rantamaisema,
Kattegat/Strandparti, Kattegat, 1894

Rannikko

Rantamaisemat olivat toinen yleinen aihe Lindholmin maalauksissa. Hän kasvoi meren äärellä Loviisassa, myöhemmin Porvoossa ja Turussa. Ruotsissa kotikaupunki, Göteborg oli myös rannikolla. Lindholm matkusti mielellään laivalla. Hänen maalauksissaan on usein veneitä ja laivoja. Taiteilijan maalamat meriaiheet kertovat mittakaavasta ja säätilasta.

Berndt Lindholmia pidettiin aikanaan tulevaisuuden lupauksena. Hän lukeutui suomalaisen maisemamaalauksen mestareihin. Pitkän uran jälkeen Lindholm kuoli Göteborgissa vuonna 1914. Tämän jälkeen hänen nimensä jäi uusien taidevirtausten myötä varjoon.



Berndt Lindholm, Merimaisema, 1892,
Pohjanmaan museon kokoelma. Kuva: Eikki
Sairanen



• • • Millä symboloisit omaa mielentilaasi? Mitä säätiloja näet Lindholmin maalauksissa?

Sommittelu

Sommitelulla tarkoitetaan teoksen kokonaisrakennetta; miten kuvattavat elementit asetellaan teokseen ja miten ne muodostavat yhtenäisen kokonaisuuden. Sommitelma voi olla jännitteinen tai tasapainoinen. Diagonaalinoilla voidaan luoda jännitteistä vaikutelmaa ja vertikaalinoilla voidaan luoda kuvaan rakennetta. Horisonttia voi myös asettaa eri korkeudelle.

Taiteilijat luonnostelivat teoksiaan usein ensin ulkona, jonka jälkeen he jatkoivat sommittelua ateljeessa. Hilan avulla luonnosten kuva-alaa ruudutettiin ja aiheet suurennettiin. Taiteilijat saattoivat yhdistää yksityiskohtia eri maisemista samaan maalaukseen.

Yksi perinteinen ja suosittu sommittelukeino on kultainen leikkaus, jonka avulla teoksiin haetaan ihanteelliset mittasuhteet. Joissakin Lindholmin teoksissa voi nähdä, että hän on noudattanut kultaisen leikkauksen periaatetta. Taiteilijan maalaamat laivat, polut tai hahmot toimivat teoksissa sommittelun osana. Ne auttavat myös mittasuhteiden hahmottamisessa.



Bernadth Lindholm, Koivumaisema, 1864.
Kuva: Kansallisgalleria / Jenni Numminen



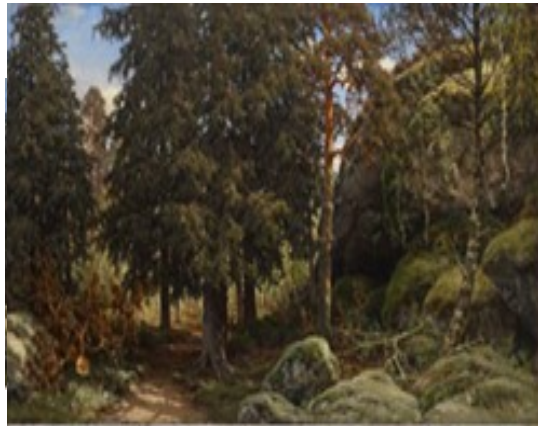
Selvitä, mitä kultainen leikkaus tarkoittaa?
Miten sommittelet asiat piirroksissasi tai valokuvissasi? Tiedätkö eri sommittelukeinoja?

Valöörimaalaus

Sana välööri tulee ranskan sanasta valeur. Valöörillä tarkoitetaan valoisuus- tai tummuusastetta ja -arvoa. Valöörimaalauksessa korostetaan valoa ja varjoa maalauksissa, eli valöörin määrää. Värit, joihin valo osuu ovat kirkkaampia, kuin varjoon jäävät värit ja kauempana olevan maiseman valo on usein utuisen harmahtava.

Pariisissa Lindholm tutustui Barbizonin koulukunnan havainnointi -ja työskentelytapaan. He maalasivat ulkoilmassa ja korostivat luonnon paikallisvärejä. Lindholm kuului ensimmäisiin valöörimaalauksen puolestapuhujiin. Hän kirjoitti *Helsingfors Dagsbladetissa* keväällä 1890, että valöörimaalaus on noussut uuden sukupolven keskuudessa uudeksi realistiseksi suunnaksi. (ja valöörimaalaus taistelee ankaraa akateemista tyyliä vastaan.)

Lindholm suhtautui varoen ajan radikaalimpiin suuntauksiin, joita tunnemme nykyään mm. impressionisminä. Hän kutsui valöörimaalauksia luonnon väriharmonian esille tuomiseksi ja kauneuden etsinnäksi.



Bernadth Lindholm, Metsänsisustus/Skogsinteriör, n.1878
Kuva / Bild: Kansallisgalleria / Kirsj Halkola



Montako eri vihreän- tai merensävyyä löydät Lindholmin maalauksista? Entä luonnosta?



Tähän voit suunnitella omaa sommitelmaa, jonka toteutat kotona joko valokuvaamalla tai muulla taiteellisella keinolla. Ota huomioon myös valon suunta teoksessa.

Voit esim. pienessä ryhmässä tehdä sommitelman, jossa olette itse tai piirtää suunnitelman pohjalta. Voit tehdä tämän kotona tai sitten Tikanojan 3. kerroksessa.

