

MAA-AINESLUPAHAKEMUS

(Maa-aineslaki 555/1981)

Viranomaisen merkinnät

Kyseessä on

uusi lupahakemus

jatkolupahakemus (MAL 10:3 §), tiedot aiemmasta maa-ainesluvasta

Haetaan lupaa aloittaa maa-ainesten ottaminen ennen lupapäätöksen lainvoimaisuutta (MAL 21 §)

Perustelut aineiden ottamiseksi ennen lupapäätöksen lainvoimaisuutta sekä esitys vakuudeksi niiden haittojen, vahinkojen ja kustannusten korvaamisesta, jotka päätöksen kumoaminen tai luvan muuttaminen voi aiheuttaa

1. HAKIJA

Nimi tai toiminimi

Perusmaa Oy

Y-tunnus

0597916-6

Postiosoite

Lellunnevantie 46

Sähköpostiosoite

perusmaa@netikka.fi

Puhelinnumero

0207861770

2. YHTEYSHENKILÖ- JA LASKUTUSTIEDOT

Nimi

Tapio Saari

Postiosoite

Lellunnevantie 46, 60510 HYLLYKALLIO

Sähköpostiosoite

perusmaa@netikka.fi

Puhelinnumero

0400 364 019

Laskutusosoite (postiosoite tai verkkolaskuosoite/OVT-tunnus, välittäjä-tunnus ja viite)
Lellunnevantie 46, 60510 Hylllykallio 003705979166, 003721291126 Maventa

3. OTTAMISALUEEN SIJAINTI, KIINTEISTÖTIEDOT SEKÄ KAAVOITUSTILANNE

Kunta, kylä/kaupunginosa

Västervik

Ottamisalueen nimi

Grandviken

Kiinteistötunnus/-tunnukset

Syring 905-432-1-109 / Riitakallio 905-432-3-390

Tilan nimi/nimet

Syring / Riitakallio

Ottamisalueen keskipisteen koordinaatit (ETRS-TM35FIN)

pohjoiskoordinaatti 7014568

itäkoordinaatti 228291

Kiinteistön omistaja ja yhteystiedot sekä selvitys hakijan hallintaoikeudesta ottamispaikkaan
Perusmaa Oy, Hakija on hankkinut alueen 2014.

Ottamisalueen rajanaapurit ja muut mahdolliset asianosaiset

Tiedot on esitetty erillisellä liitelomakkeella 6010c

Ottamisalueen ja sen ympäristön kaavoitustilanne
Kalliokiviaines ottoaluetta

Sijaitseeko ottamisalue
pohjavesialueella?ei

Sijaitseeko ottamisalue meren tai vesistön
rantavyöhykkeellä?

<input type="checkbox"/> Maakuntakaava, kaavamerkintä	<input type="checkbox"/> kyllä	<input type="checkbox"/> kyllä
<input type="checkbox"/> Yleiskaava, kaavamerkintä	<input type="checkbox"/> ei	<input type="checkbox"/> ei
<input type="checkbox"/> Asemakaava, kaavamerkintä	<input type="checkbox"/> osittain	
<input type="checkbox"/> Poikkeamis päätös	Pohjavesialueen nimi ja tunnus	
<input type="checkbox"/> Ei oikeusvaikutteista kaavaa		
<input type="checkbox"/> Kaavamuutos vireillä		

4. OTETTAVA MAA-AINES JA OTTAMISEN JÄRJESTÄMINEN

Otettavan aineksen kokonaismäärä (k-m ³)	Arvioitu vuotuinen ottamismäärä (k-m ³)	Ottamisaika (vuotta)	Ottamisalueen pinta-ala (ha)
Alin ottamistaso (m, N2000 korkeusjärjestelmä)	Pohjaveden pinnan ylin korkeustaso (m, N2000, havaintopiste, havaintoaika)	Pohjaveden pinnan keskimääräinen korkeustaso (m, N2000)	

Otettavan aineksen laatu	Määrä (k-m ³)
Kalliokiviaines	
Sora ja hiekka	
Moreeni	
Siltti ja savi	
Eloperäiset maa-ainekset	

Otettavan aineksen käyttötarkoitus	Prosenttiosuus tai sanallinen kuvaus
Asfalttituotanto	
Betonituotanto	
Rakennuskivituotanto	
Raidesepeli	
Teiden rakentaminen ja tienpito	
Täytöt	
Muu käyttötarkoitus	

Onko alueelle tarkoitus sijoittaa kivenmurskaamo?

kyllä

ei

Lisätiedot

Esitys vakuudeksi (MAL 12 §)

Ottamistoiminnassa syntyvä kaivannaisjäte (laatu, määrä, hyödyntäminen)

Tiedot on esitetty liitteessä tai ottamissuunnitelmassa

Yleiskuvaus ottamisen, ottamiseen liittyvien toimintojen ja liikenteen järjestämisestä

Yleiskuvaus ottamisalueesta, ottamisalueen ja sen ympäristön luonnonolosuhteista sekä hankkeen vaikutuksista ympäristöön ja luonnonolosuhteisiin ja toimenpiteistä ympäristön hoitamiseksi

5. LIITTEET

Kiinteistöjen omistusoikeuteen ja ottamisen järjestämiseen liittyvät sopimukset ja asiakirjat

- Hallintaoikeusselvitys ottamispaikkaan
- Kiinteistön omistajan antama kirjallinen suostumus luvan hakemiseen
- Luettelo ottamisalueen rajanaapureista ja muista mahdollisista asianosaisista (lomake 6010c)
- Kiinteistörekisteriote ja kiinteistörekisterin karttaote
- Selvitys naapurien kuulemisesta
- Selvitys tieoikeuksista
- Valtakirja

Ottamissuunnitelma ja kaivannaisjätteen jätehuoltosuunnitelma

- Ottamissuunnitelma
- Kaivannaisjätteen jätehuoltosuunnitelma

Kartat ja leikkauspiirustukset

- Yleiskartta
- Sijaintikartta
- Kaavakartta- ja kaavamääräysote
- Suunnitelmakartta
- Leikkauspiirustukset

Muut liitteet

- Ympäristövaikutusten arviointiselostus ja YVA-yhteysviranomaisen perusteltu päätelmä
- Luonnonsuojelulain 65 §:n mukainen Natura-arvioinnin tarveharkinta
- Muu, mikä?

6. ALLEKIRJOITUS

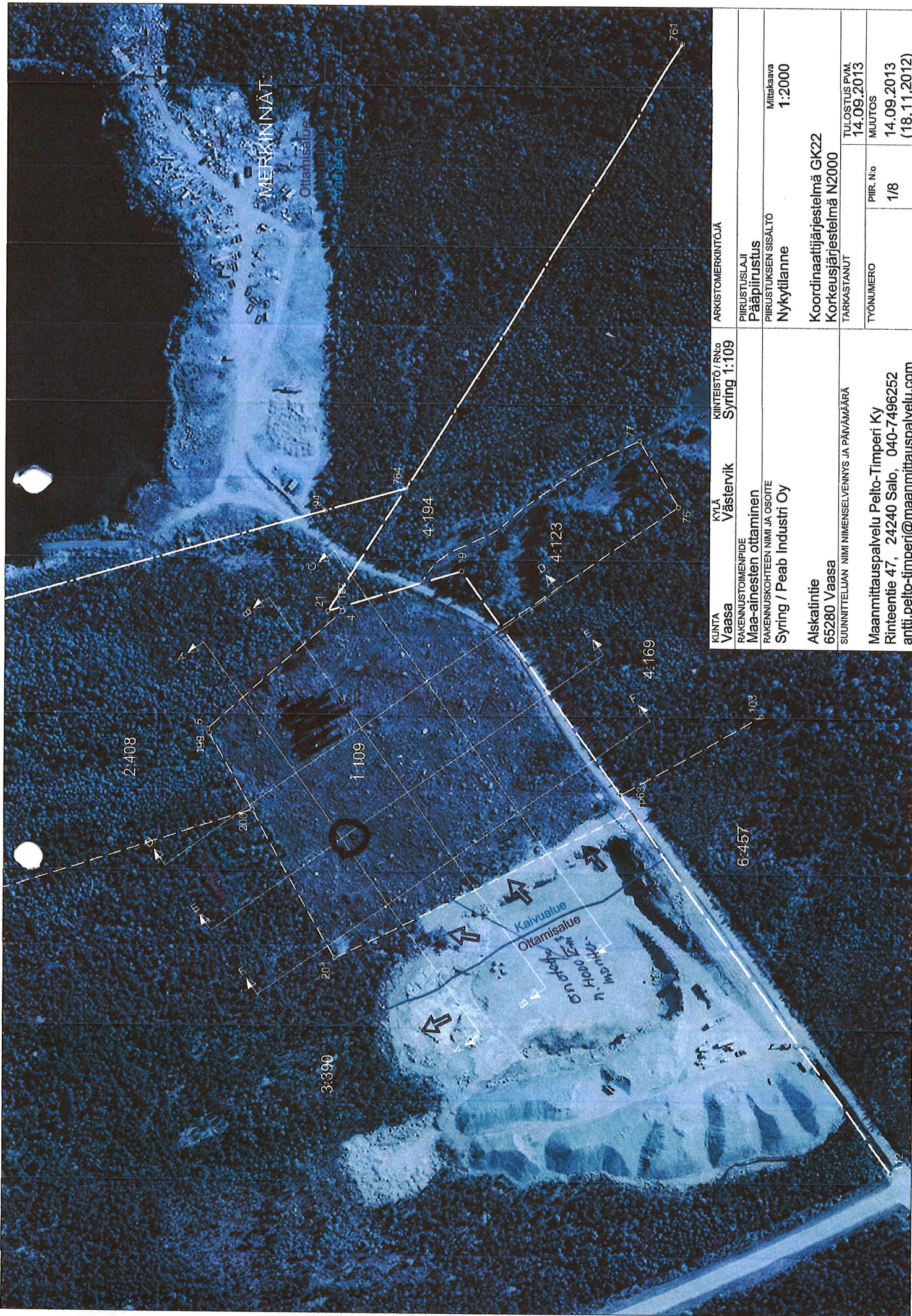
Paikka ja päivämäärä

Seinäjäki 16.2.2024

Allekirjoitus (tarvittaessa)



Nimen selvennys
Tapio Saari



KUNTA Vaasa	KYLÄ Västervik	KIINTEISTÖ / RN:O Syring 1:109	ARKISTOMERKINTÖJÄ
RAKENNUSLOMAKUNNAN Maa-ainesten ottaminen			PIIRUSTUSLaji Pääpiirustus
Syring / Peab Industri Oy			PIIRUSTUKSEN SISÄLTÖ Nykytilanne
Alskatintie 65280 Vaasa			Mittakaava 1:2000
SUUNNITTELUAN NIMI NIMENSELVENNYKS JA PÄÄVÄÄRÄ			Koordinaattijärjestelmä GK22 Korkeusjärjestelmä N2000
Maanmittauspalvelu Pelto-Timperin Ky Rinteentie 47, 24240 Salo, 040-7496252 antti.pelto-timperin@maanmittauspalvelu.com			TULOSTUS PVM. 14.09.2013
			TYÖNUMERO 1/8
			PIIR. N:o 1/8
			MUUTOS 14.09.2013 (18.11.2012)