

**PIIRUSTUSMERKINNÄT, RITNINGS BETECKNINGAR**

- Pienet puut, små träd
- Isot puut, stora träd
- Poistuvat puut, träd som ska bort
- Uudet rakennukset, nya byggnader
- Nykyiset rakennukset, nyvarande byggnader
- Purettavat rakennukset, byggnader som rivas
- Pihakiveys- ja kivituhkapäällysteet, Gatsten och beläggningar av stenask
- Nurmikko, gräsmatta
- Nurmikivetyt alueet, områden med dagvattensten
- Matalat / maanpeitepensaat, Låga / marktäckande buskar
- Niitty, äng
- VI** Rakennusten kerrosluku, antal våningar i byggnader
- ←** Puun siirto, träd flyttning

Keskustan seurakuntakeskus, AK 1124  
 Församlingscentret i centrum,  
**asemakaavaluonnoksen havainnekuva**  
**illustration av detalspanutkast**  
 Kaava-alueen karttakuva,  
 Plan karta av planområdet, 1:500, 18.4.2024



NÄKYMÄ KAAKOSTA,  
UTSIKT FRÅN SYDOST

AK 1124, FÖRSAMLINGSCELTRET I  
CENTRUM, 3D ILLUSTRATION FÖR  
UTKASTFASE

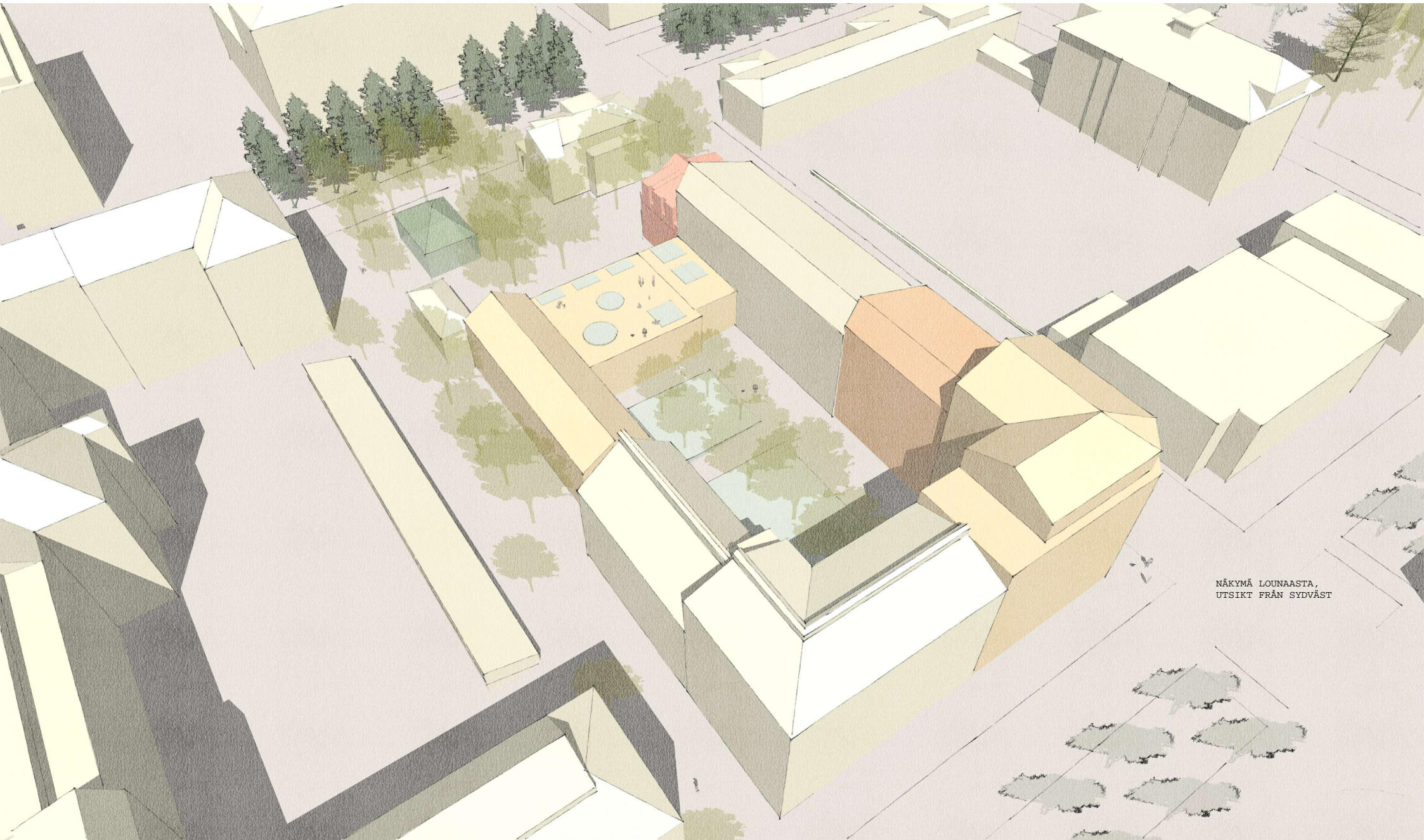
AK 1124, KESKUSTAN  
SEURAKUNTAKESKUS,  
LUONNOSVAIHEEN 3D  
HAVAINNEKUVAT 11.4.2024



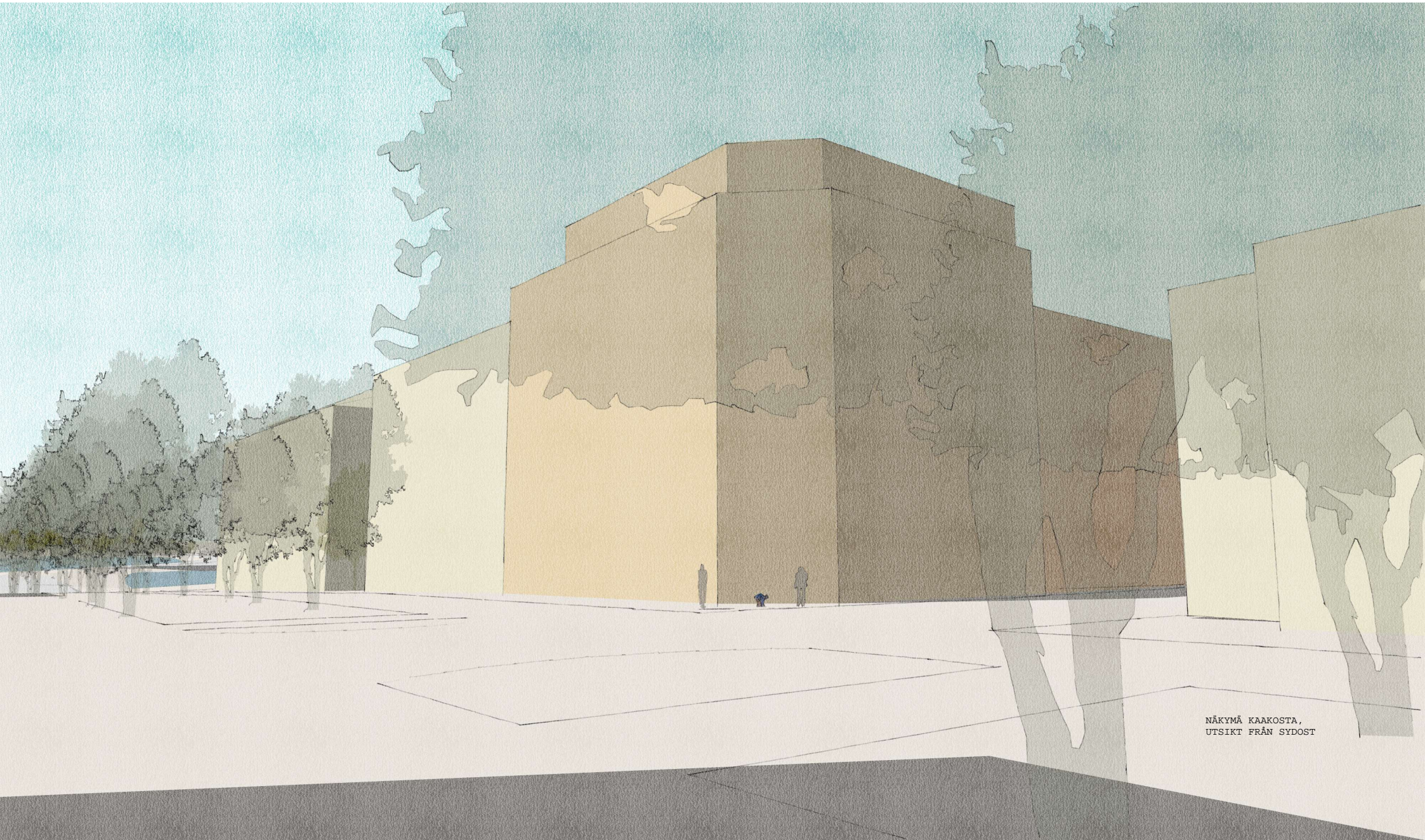
NÄKYMÄ KOILLISESTA,  
UTSIKT FRÅN NORDOST



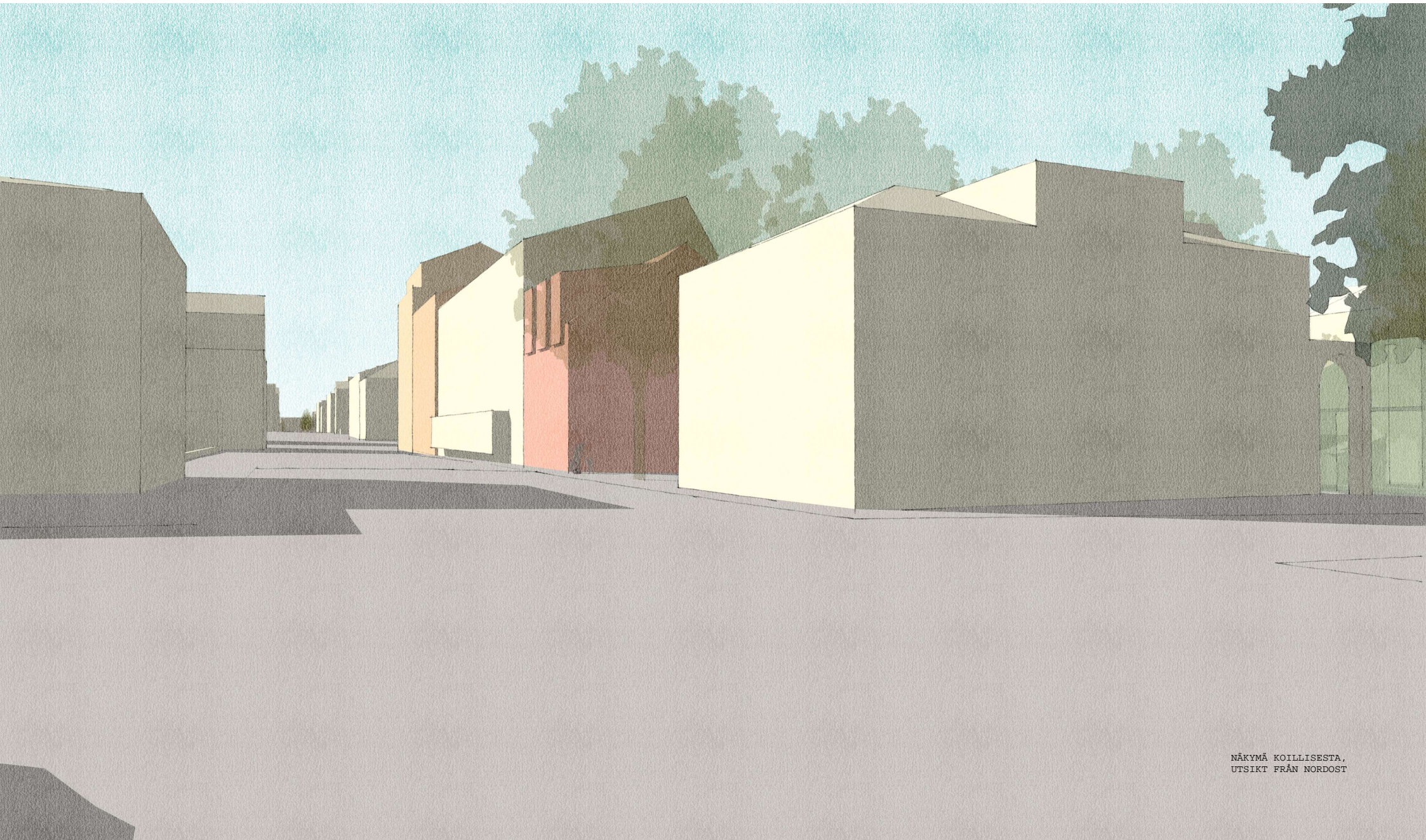
NÄKYMÄ LUOTEESTA,  
UTSIKT FRÅN NORDVÄST



NÄKYMÄ LOUNAASTA,  
UTSIKT FRÅN SYDVÄST



NÄKYMÄ KAAKOSTA,  
UTSIKT FRÅN SYDOST

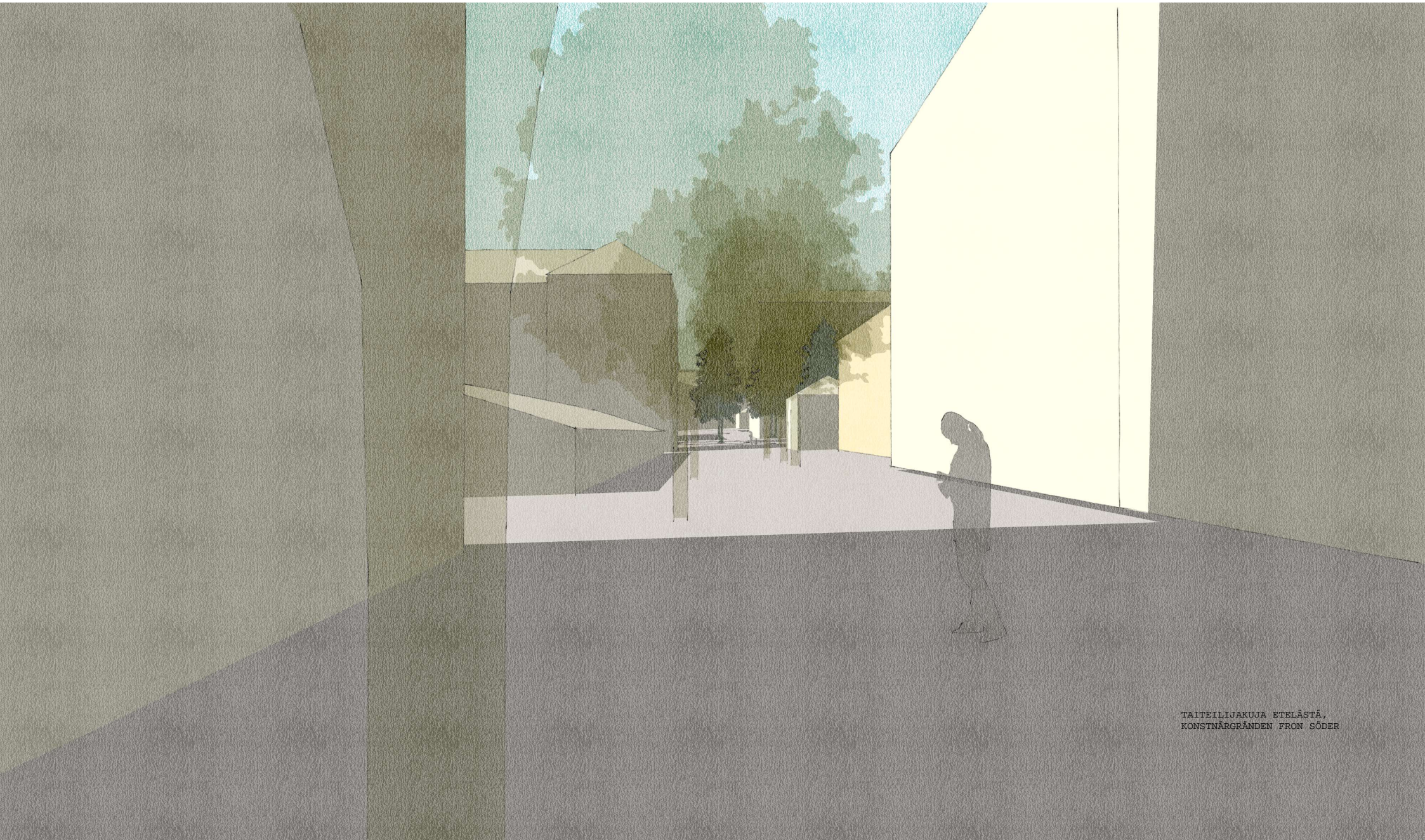


NÄKYMÄ KOILLISESTA,  
UTSIKT FRÅN NORDOST



NÄKYMÄ LUOTEESTA,  
UTSIKT FRÅN NORDVÄST





TAITEILIJAKUJA ETELÄSTÄ,  
KONSTNÄRGRÄNDEN FRON SÖDER



NÄKYMÄ LUONAASTA,  
UTSIKT FRÅN SYDVÄST



LI-12



NÄKYMÄKUVA RANNAN SUUNNASTA

23.8.2023

arkkitehdit RINTAMÄKI VILJANEN + Joy, Rantalinna Rantakatu 65100 VAASA ark@rvj.fi www.rvj.fi

LI-13



arkkitehdit RINTAMÄKI VILJANEN + J oy, Rantalinna Rantakatu 65100 VAASAark@rvj.fi www.rvj.fi

NÄKYMÄKUVA PIHALTA



arkkitehdit RINTAMÄKI VILJANEN + J oy, Rantalinna Rantakatu 65100 VAASAark@rvj.fi www.rvj.fi

NÄKYMÄKUVA PIHALTA



23.8.2023

arkkitehdit RINTAMÄKI VILJANEN + J oy, Rantalinna Rantakatu 65100 VAASAark@rvj.fi www.rvj.fi



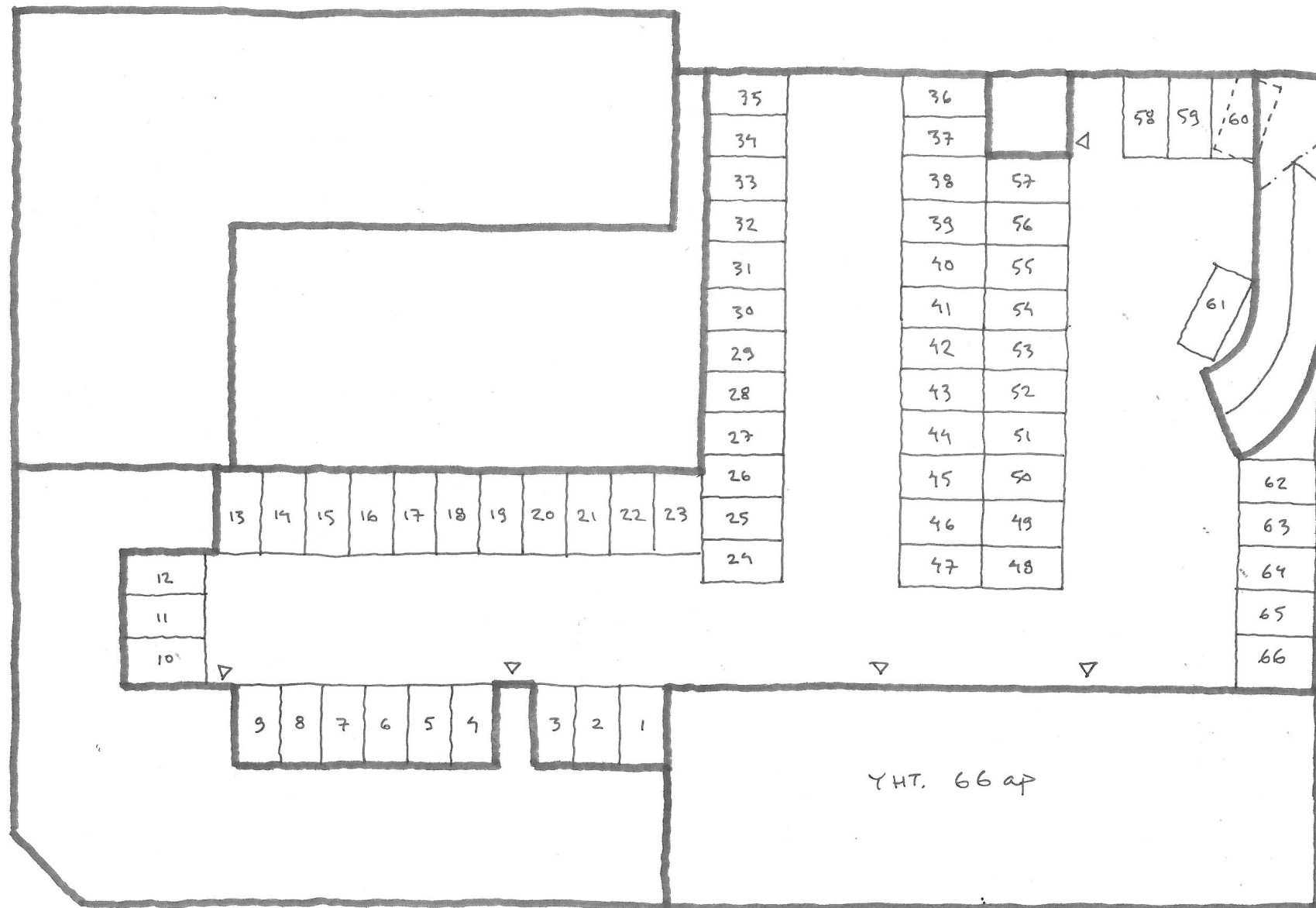








24.1.24



YHT. 66 ap

T A I T E I L I J A I K U J A

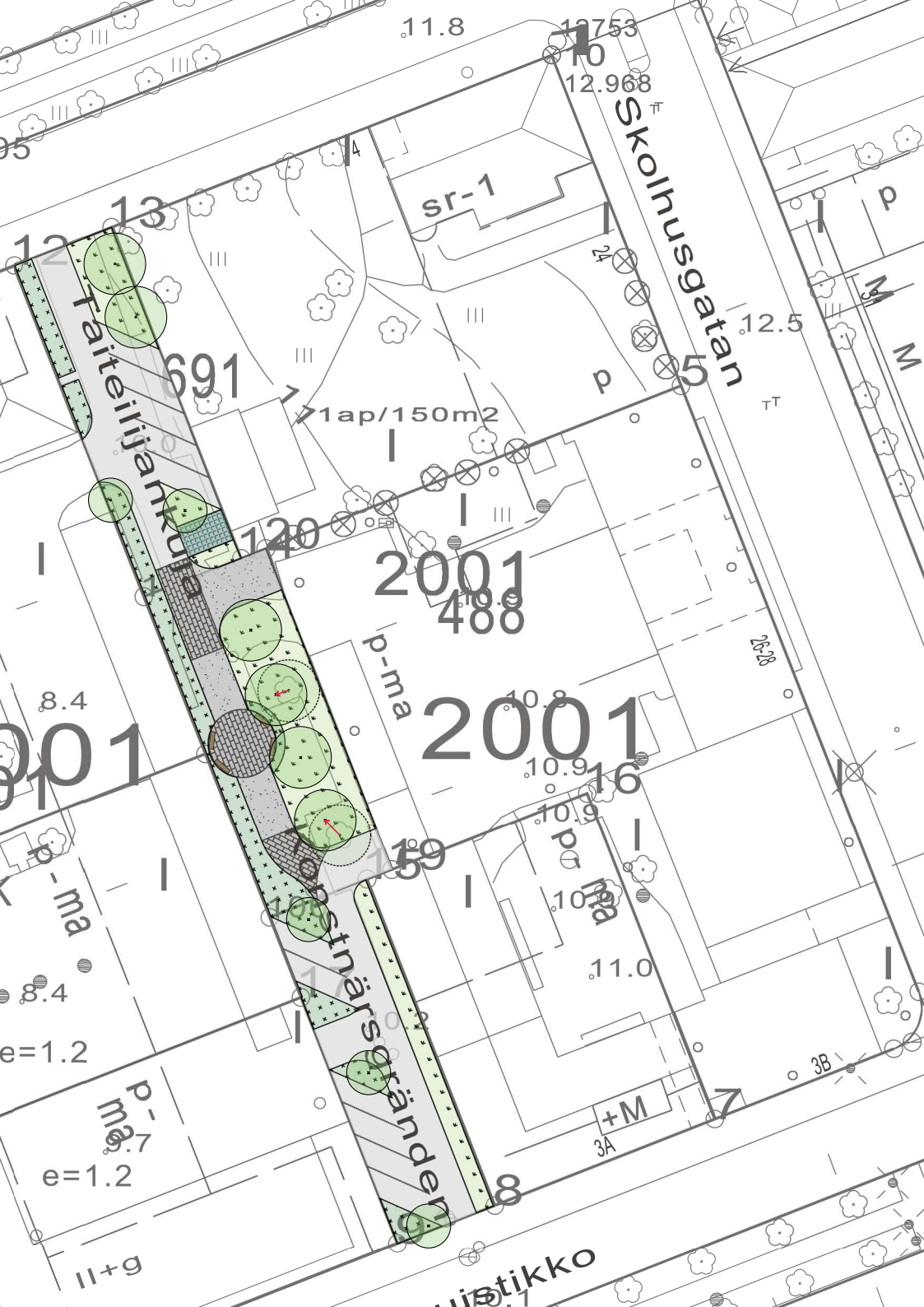


K O U L U K A T U

1 : 250



26.1.24

R V + 107

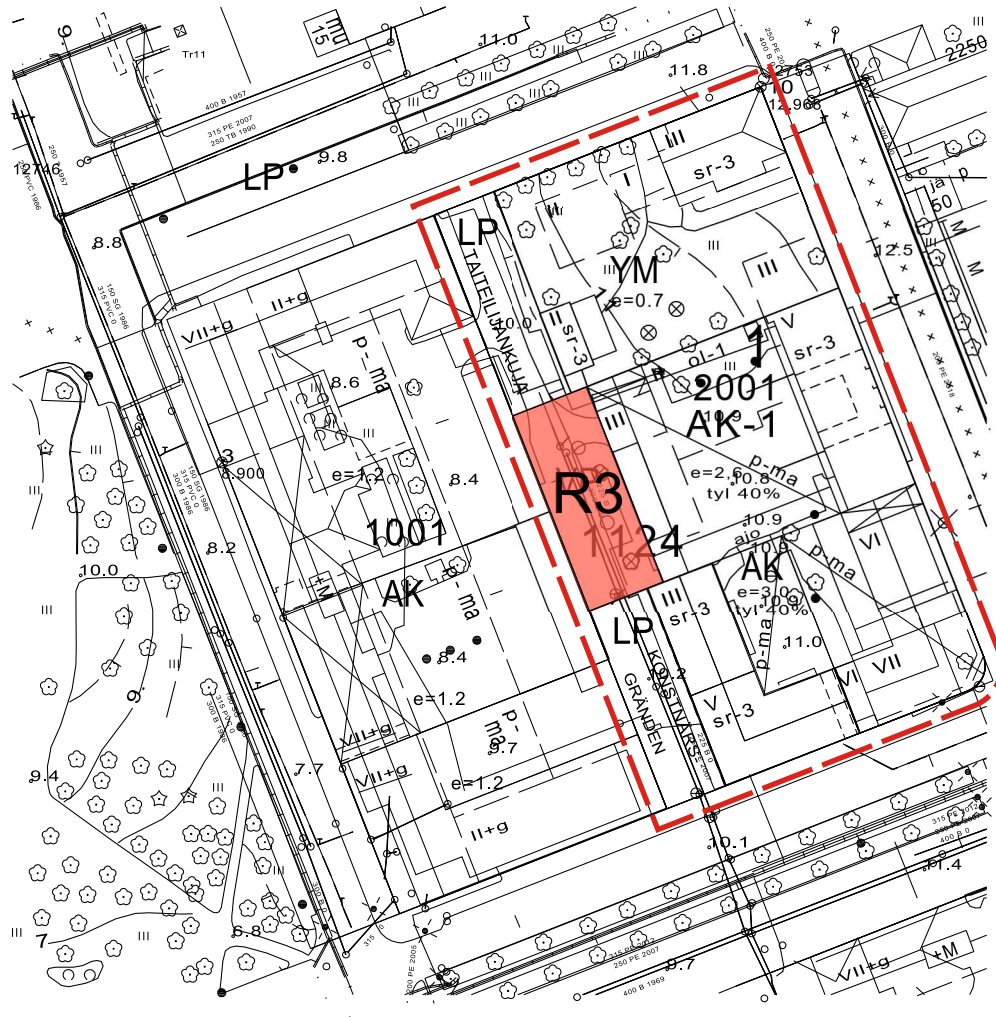


### MERKINTÖJEN SELITYKSET

-  Istutettava puu
-  Säilytettävä puu
-  Suuri puu, kuten lehmus
-  Pieni puu, kuten pihlaja
-  Siirrettävä puu
-  Penkki (mmcite Intervera, RAL 7016, puuosa tiikki)
-  Niitty (siemenseos Ahonalku "Kyläraitti" tai vastaava)
-  Matalat / maanpeitepensaat
-  Nurmikiveys, jonka väleissä matalia maanpeiteperennoja
-  Kivituhka
-  Asvaltti
-  Nupukiveys

 Vaasan kaupunki kaavoitus  Vasa stads planläggning	HYVÄKS. GODK.		
	TARK. GRANSK.		
<b>TAITEILIJANKUJA KONSTNÄRSGRÄNDEN</b>  Yleissuunnitelma Översiktsplan	VIHER.SUUN. GRÖN.PLAN.		
	SUUNN. PLAN.	9.4.2024	Hanna Vallinmäki
	SUHDE SKALA	1:500	
	LIITT.PIIRR.n:o SAMMANH.MED RITN.nr		
	HYVÄKS. GODK.		

# Keskustan seurakuntakeskus Församlingscentret i centrum HOITOLUOKAT SKÖTSELKLASSER



**R3**

Käyttöviheralue.  
Bruksgrönområde.

PINTA-ALAT  
AREALER

583 m<sup>2</sup>

Kokonaispinta-ala  
Totalareal

583 m<sup>2</sup>

